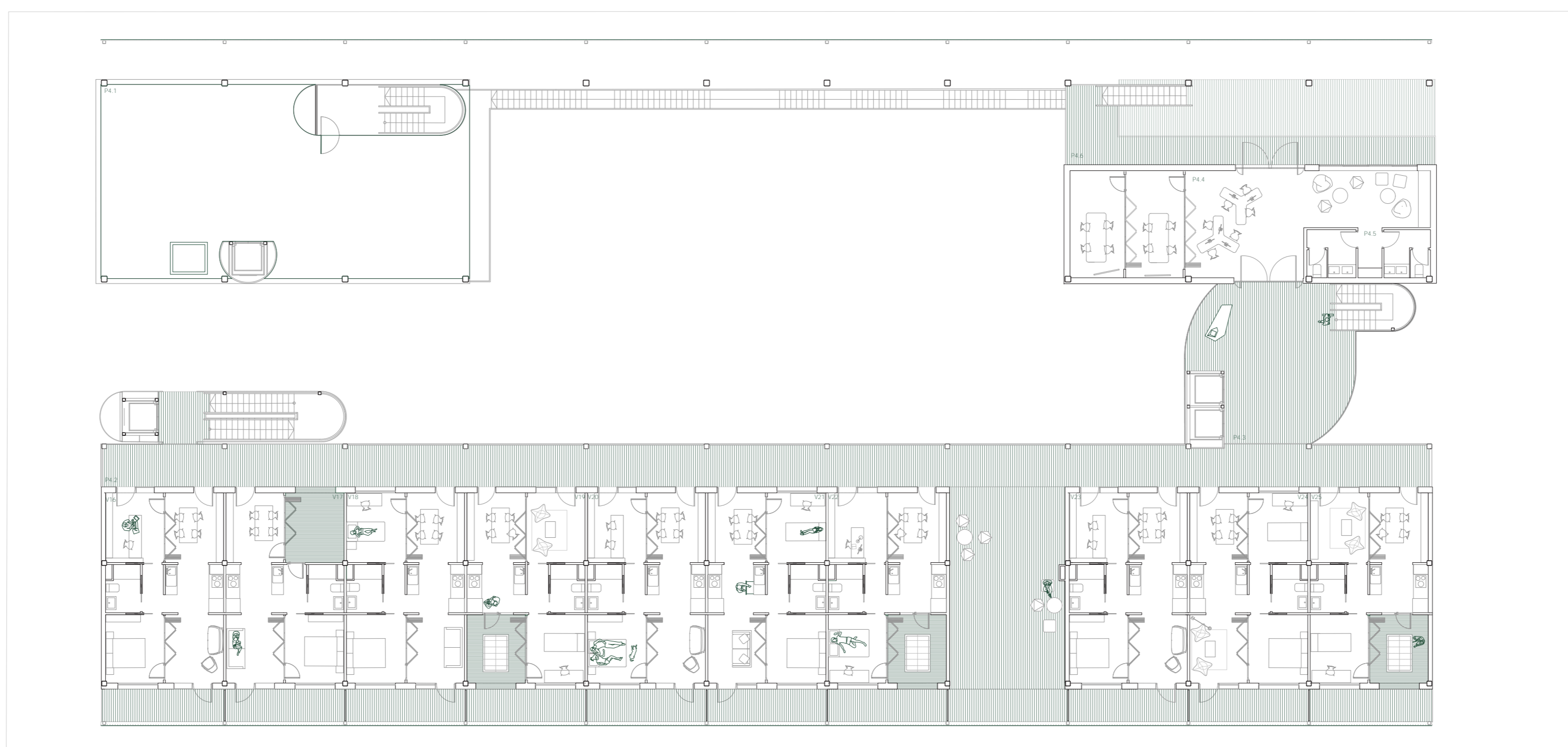
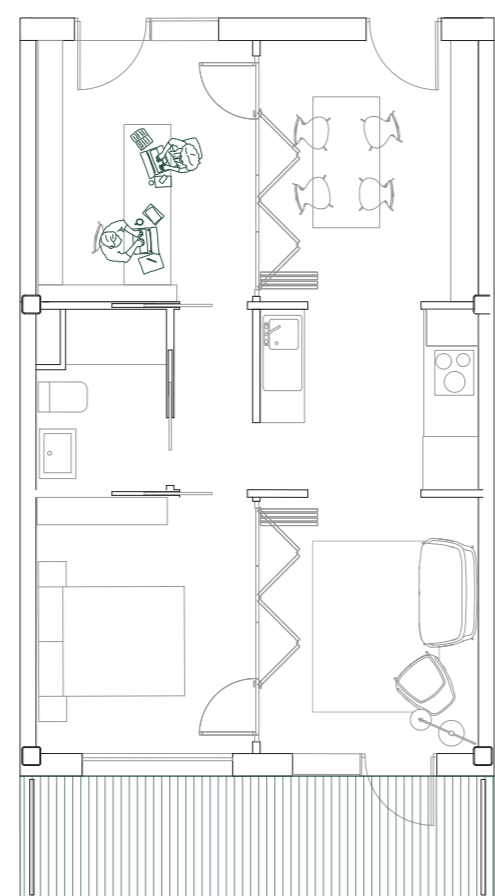


PLANTA TERCERA E 1:200

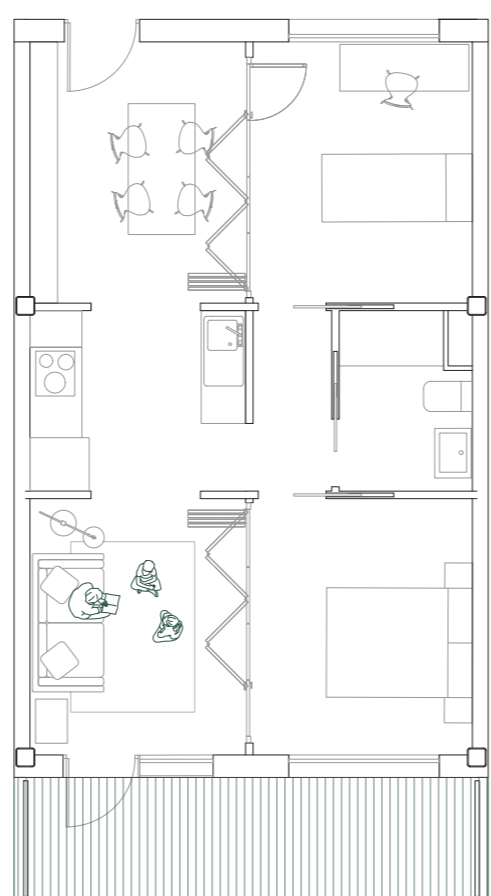


PLANTA CUARTA E 1:200

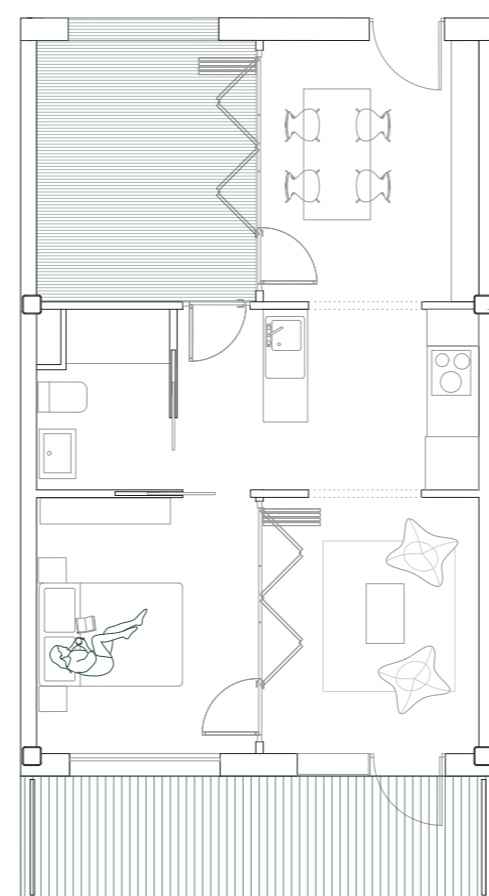
UNIDAD PAREJA INVESTIGADORA/DOCTORANDO-TRABAJO E 1:75



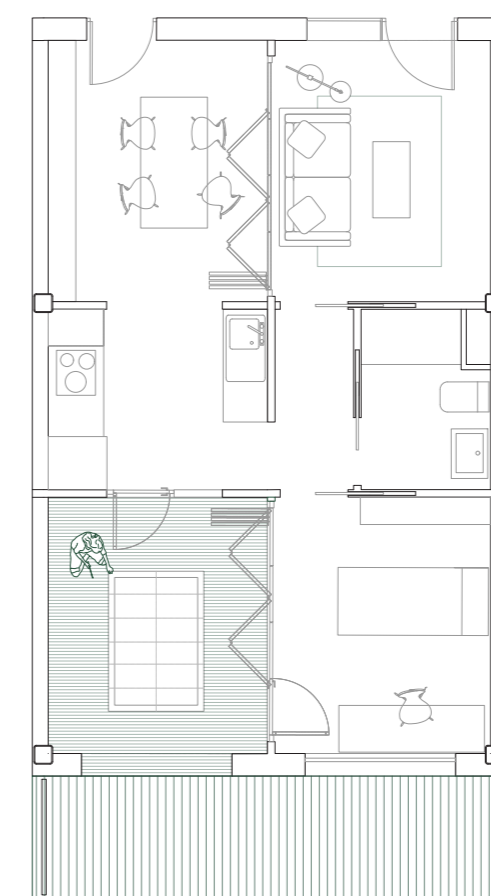
UNIDAD PAREJA INVESTIGADORA/DOCTORANDO CON HIJOS E 1:75



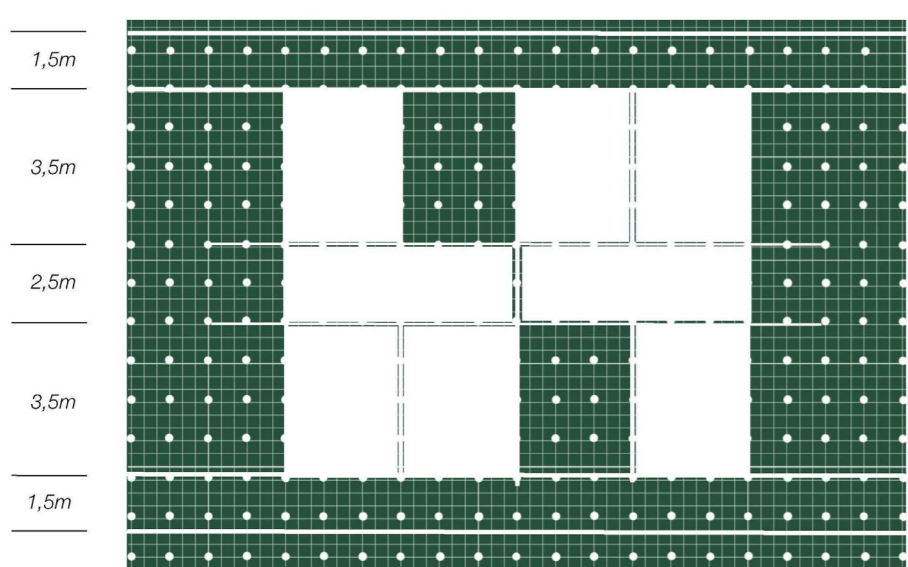
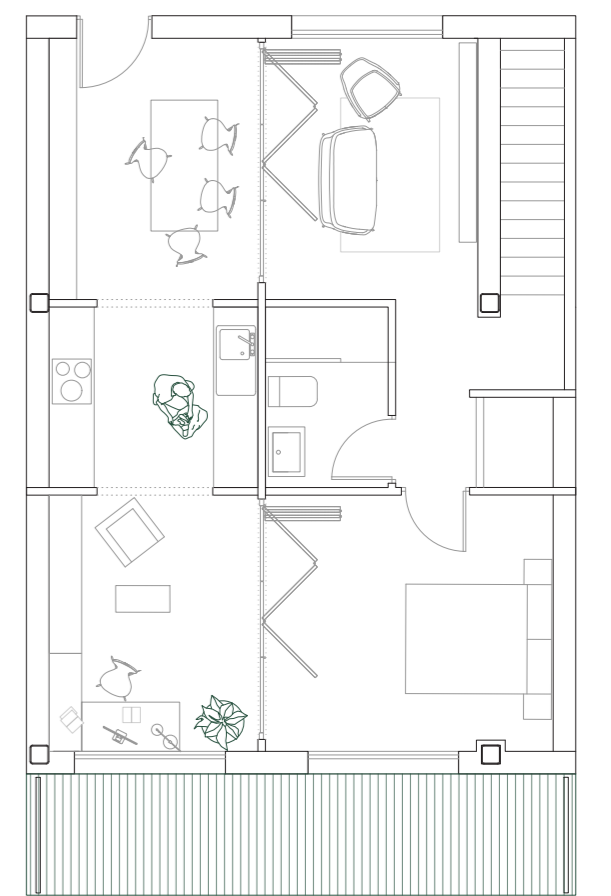
UNIDAD INVESTIGADORA/DOCTORANDO E 1:75



UNIDAD PAREJA INVESTIGADORA/DOCTORANDO/ACOGIDO E 1:75



UNIDAD COLGANTE/PAREJA COMPAÑEROS INVESTIGADORES E 1:75



MÁQUINA DE HABITAR

En el proyecto, se establecen distintas escalas de máquina. Este es el caso de la vivienda, entendida como una máquina que puede ser configurada por los propios usuarios. Esta capacidad editable, permite crear una gran diversidad de máquinas de habitar que se completarán con la interacción del usuario, adaptándose así a los cambios tanto en la sociedad como en la manera de vivir.

Gracias a la fachada modificable, el usuario podrá extraer módulos asociables a galerías de acceso comunitarias, creando un espacio semi-privado/semi-público, creando un espacio de transición y estancia fomentando la relación entre los cooperativistas. Los módulos extraíbles asociados a las terrazas permite la continuidad del este espacio privado, permitiendo implantar en ellos pequeños invernaderos urbanos en la vivienda o cualquier otro uso.

PROGRAMA DE USOS

(PLANTA_TERCERA)

P1.1	Sala polivalente	105,91 m ²	
P3.1	FabLab Fabricación Digital	110,33 m ²	
P3.2	Galerías Exteriores	135,62 m ²	
P3.3	Hall Intercambiador Social	53,81 m ²	
P3.4	Sala Expositiva/Descanso	106,10 m ²	
P3.5	Aseos	11,61 m ²	
P3.6	Galería Exterior	44,45 m ²	
V5			
V6			
V7			
V8			
V9			
V10	Viviendas Configurables	59,35 m ²	652,85 m ²
V11			
V12			
V13			
V14			
V15			

(PLANTA_CUARTA)

P4.1	Cubierta Viva	158,94 m ²
P4.2	Galerías Exteriores	93,33 m ²
P4.3	Hall Intercambiador Social	53,81 m ²
P4.4	Aseos/Zona Estudio	73,70 m ²
P4.5	Aseos	11,61 m ²
P4.6	Zona Exterior	31,47 m ²
V16		
V17		
V18		
V19		
V20		
V21	Viviendas Configurables	59,35 m ²
V22		593,50 m ²
V23		
V24		
V25		