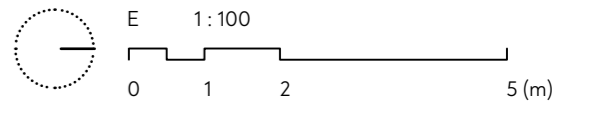
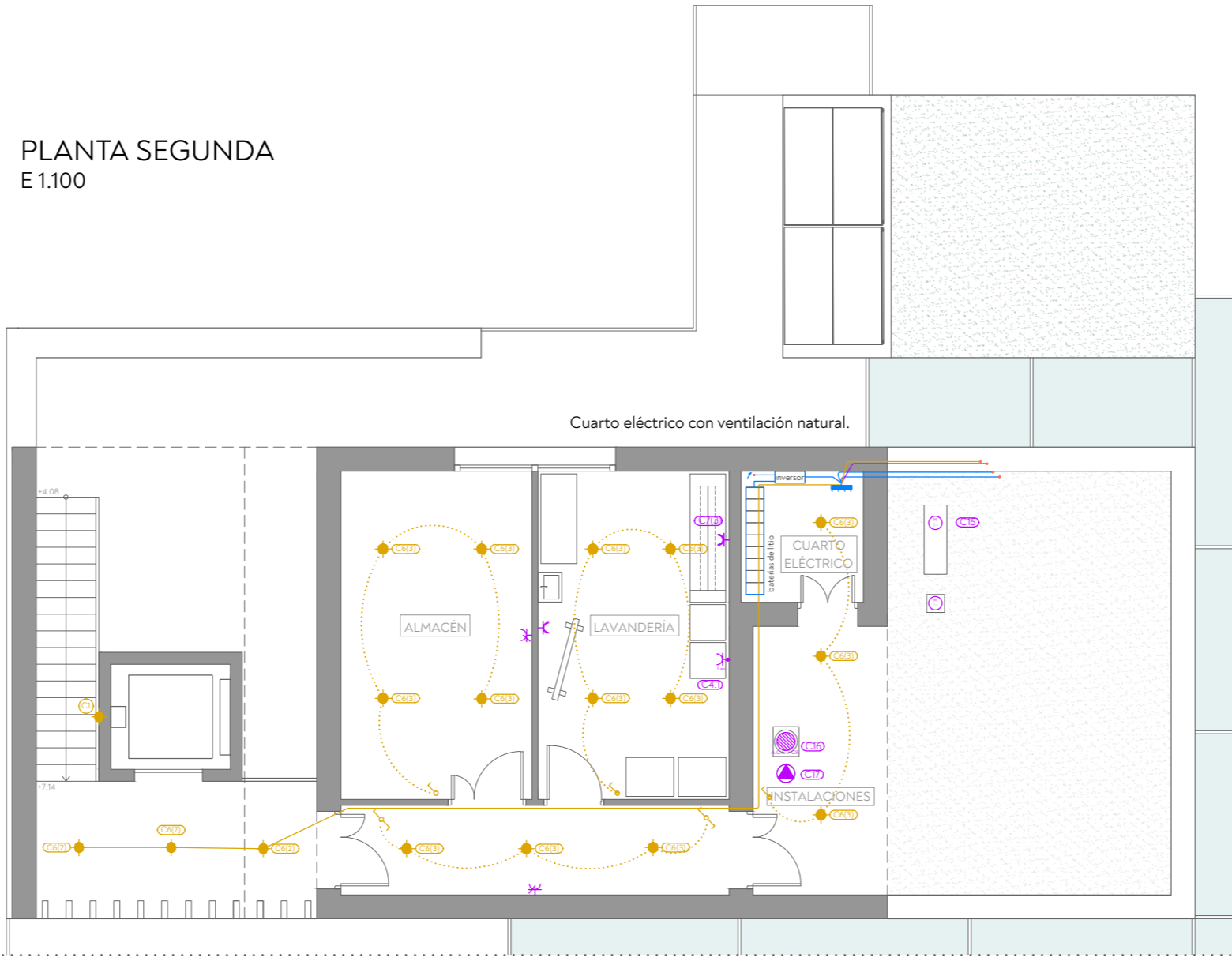


ELECTRICIDAD



- LEYENDA**
- Caja de protección y medida (C.P.M.)
 - Cuadro individual
 - Subcuadro
 - Servicio monofásico
 - Servicio trifásico
 - Posición de la toma de iluminación
 - Toma de iluminación en la pared
 - LED
 - Interruptor
 - Interruptor doble
 - Conmutador doble
 - Conmutador
 - Sensor de proximidad
 - Interruptor estanco
 - Luminaria
 - Toma de uso general doble
 - Toma de uso general doble, estancia
 - Toma de uso general
 - Toma de uso general, estancia
 - Toma de baño / auxiliar de cocina
 - Toma de baño / auxiliar de cocina doble
 - Toma de cocina
 - Toma de secadora
 - Toma de lavadora
 - Toma de lavavajillas
 - Toma de extractor
 - Toma de termo eléctrico
 - Climatización
 - Caldera eléctrica para calefacción y A.C.S.
 - Bomba de circulación
 - Motor de ascensor
 - Camara frigorífica
 - Canalización vertical

PLANTA SEGUNDA
E 1.100

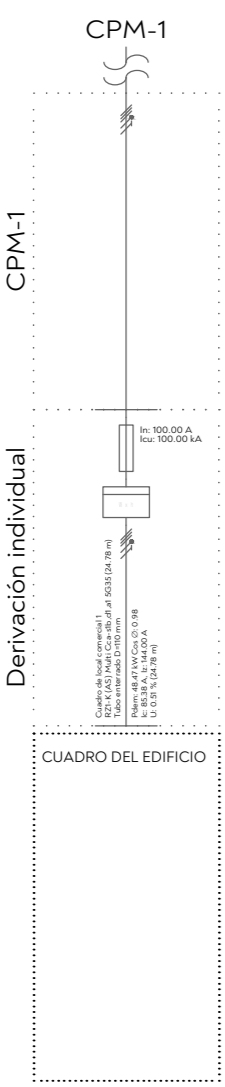


PLANTA CUBIERTA
E 1.200

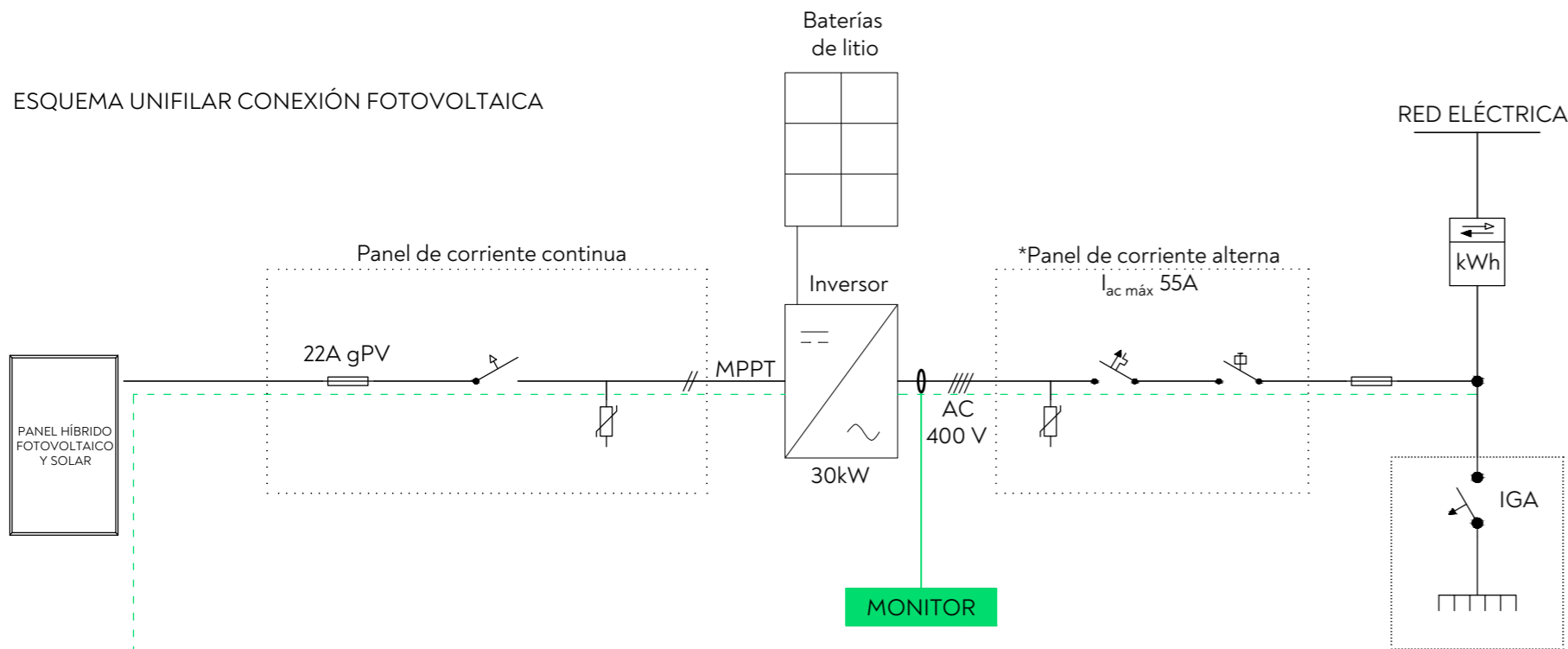


Ubicación en cubiertas de las 40 placas híbridas fotovoltaico-solar. Coplanares con la cubierta en la inclinación más óptima media anual de 35°.

PLANTA PRIMERA
E 1.100



ESQUEMA UNIFILAR CONEXIÓN FOTOVOLTAICA



*Cuadro de protecciones AC
 - I_{ac} máx.: Máxima corriente de salida del inversor instalado. Las protecciones del cuadro de AC tendrán un rango superior a este valor.
 - El protector contra sobretensiones deberá ser de tipo 2 ó tipo 1+2 (EN 61643-11) según la instalación existente.
 - El diferencial tendrá una sensibilidad 300mA y será Clase A.

PLANTA SEGUNDA
E 1.100

