

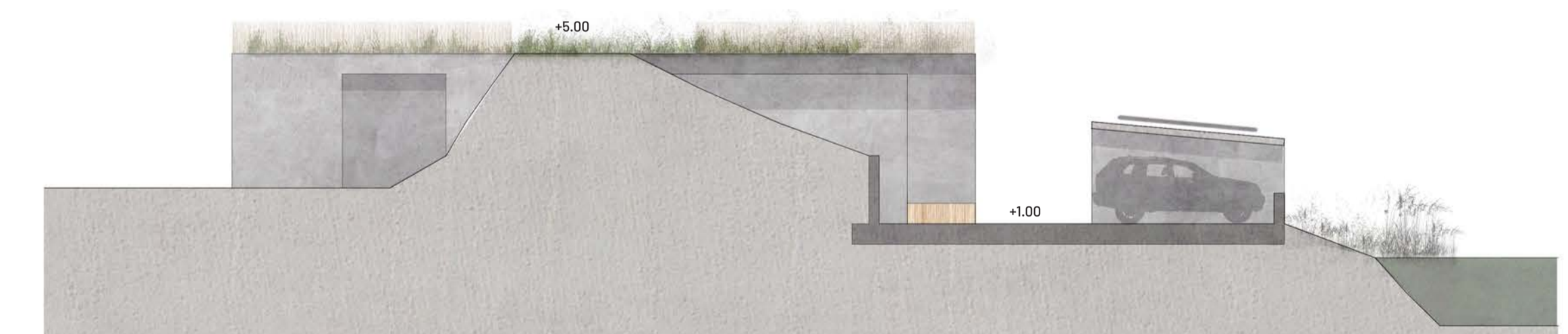


INFRAESTRUCTURA EN LA LAGUNA DE LA JANDA

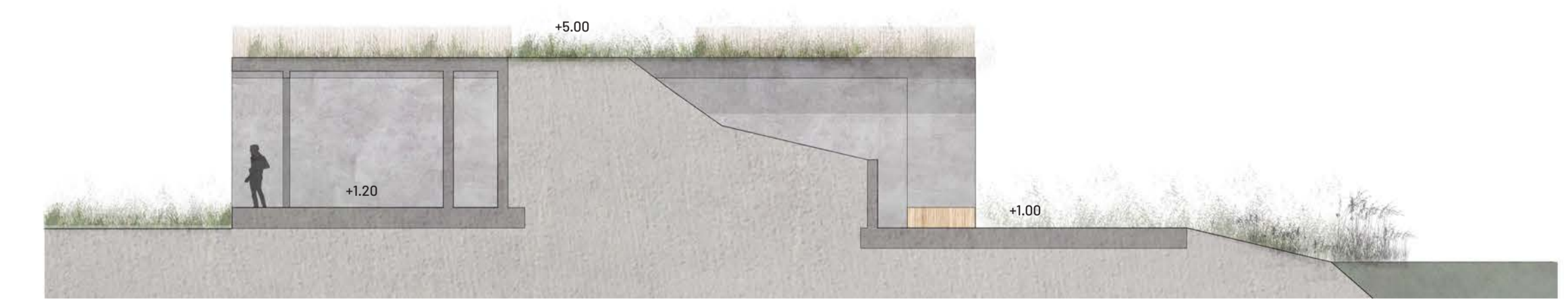
PROPUESTA



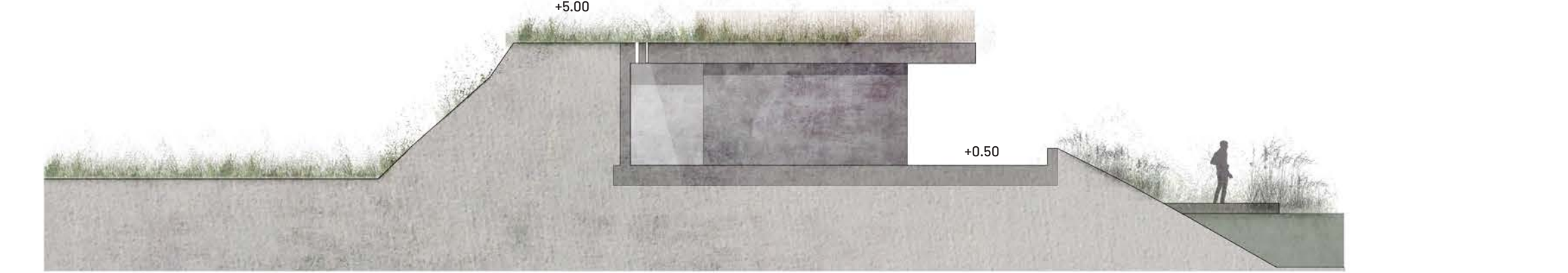
PLANTA BAJA E. 1/300



SECCIÓN A-A' E. 1/150



SECCIÓN B-B' E. 1/150



SECCIÓN C-C' E. 1/150



VISTA DE LA SALA POLIVALENTE