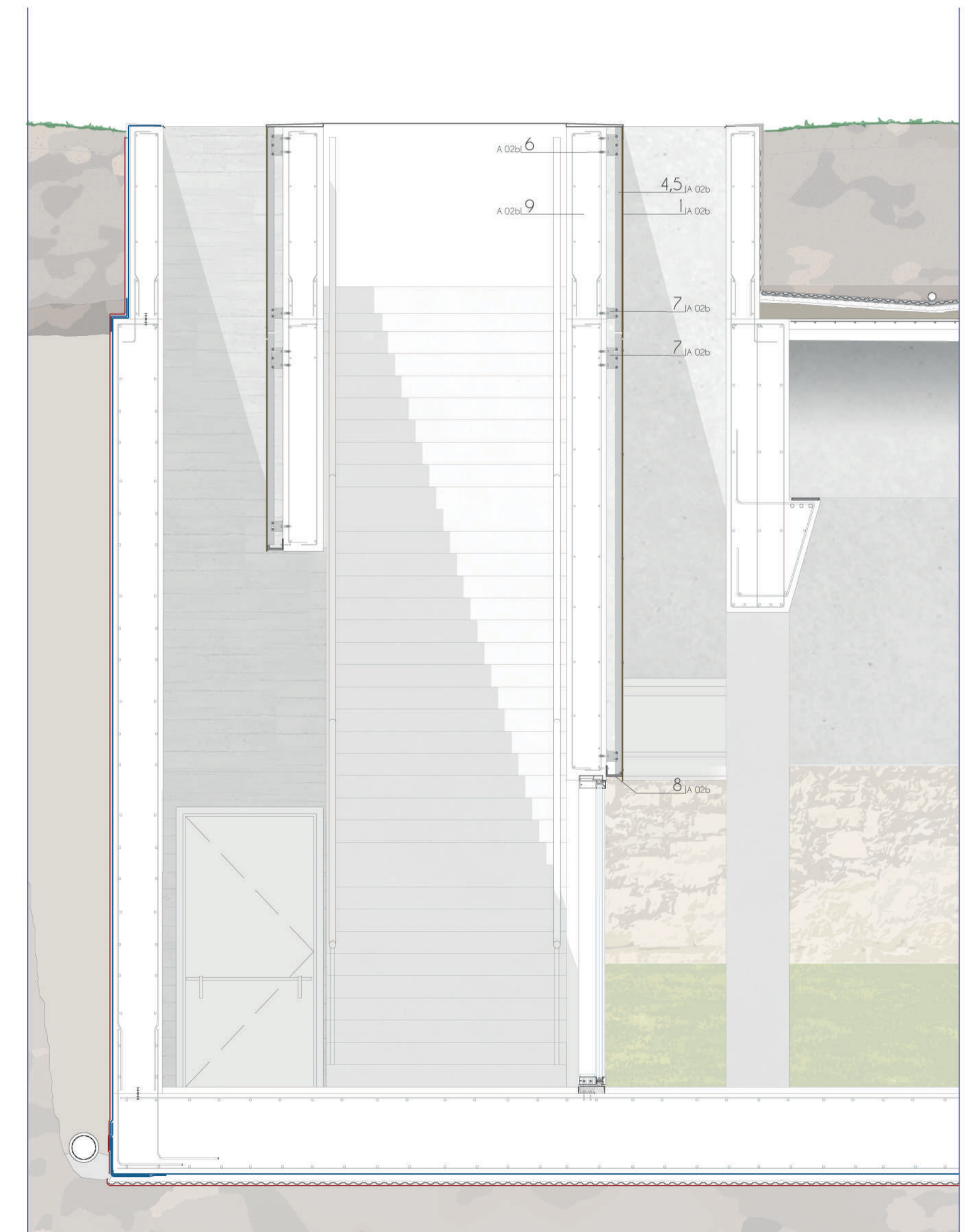
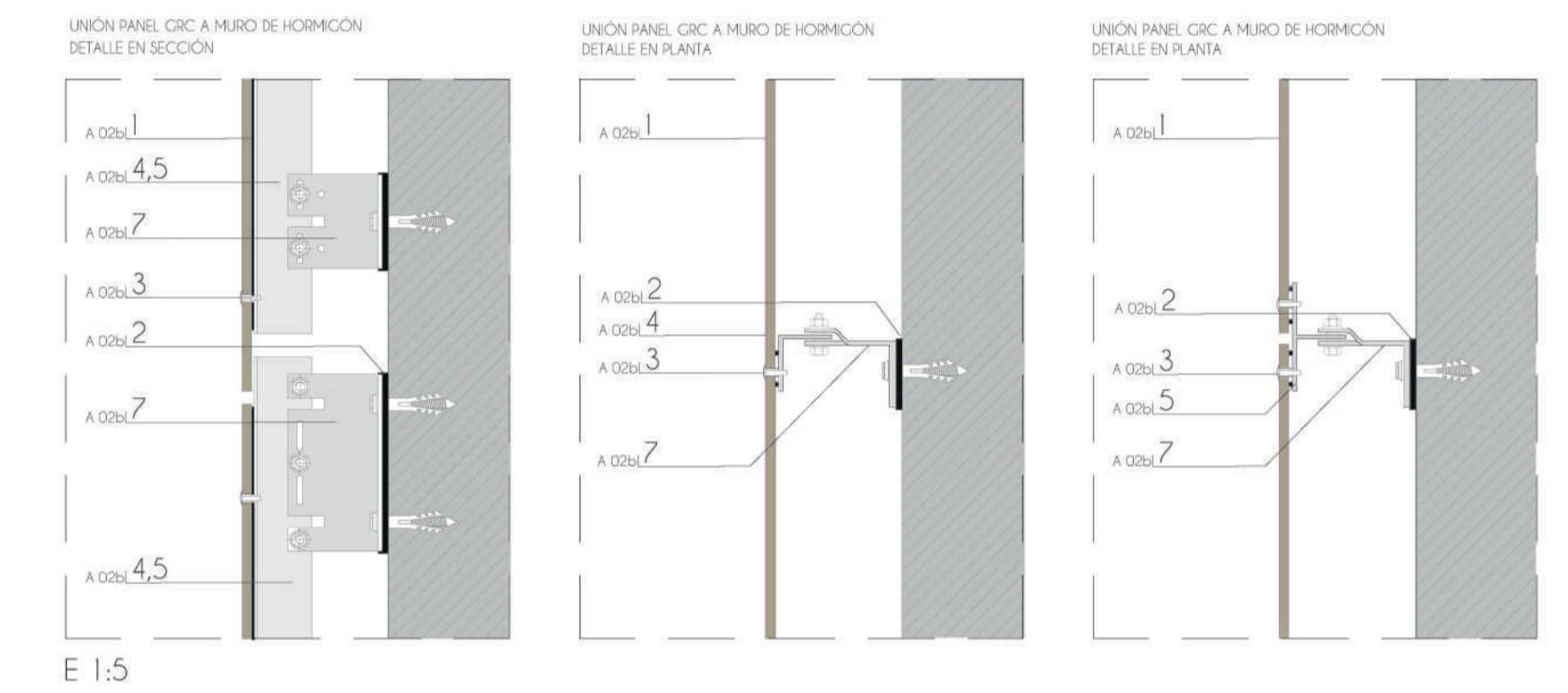


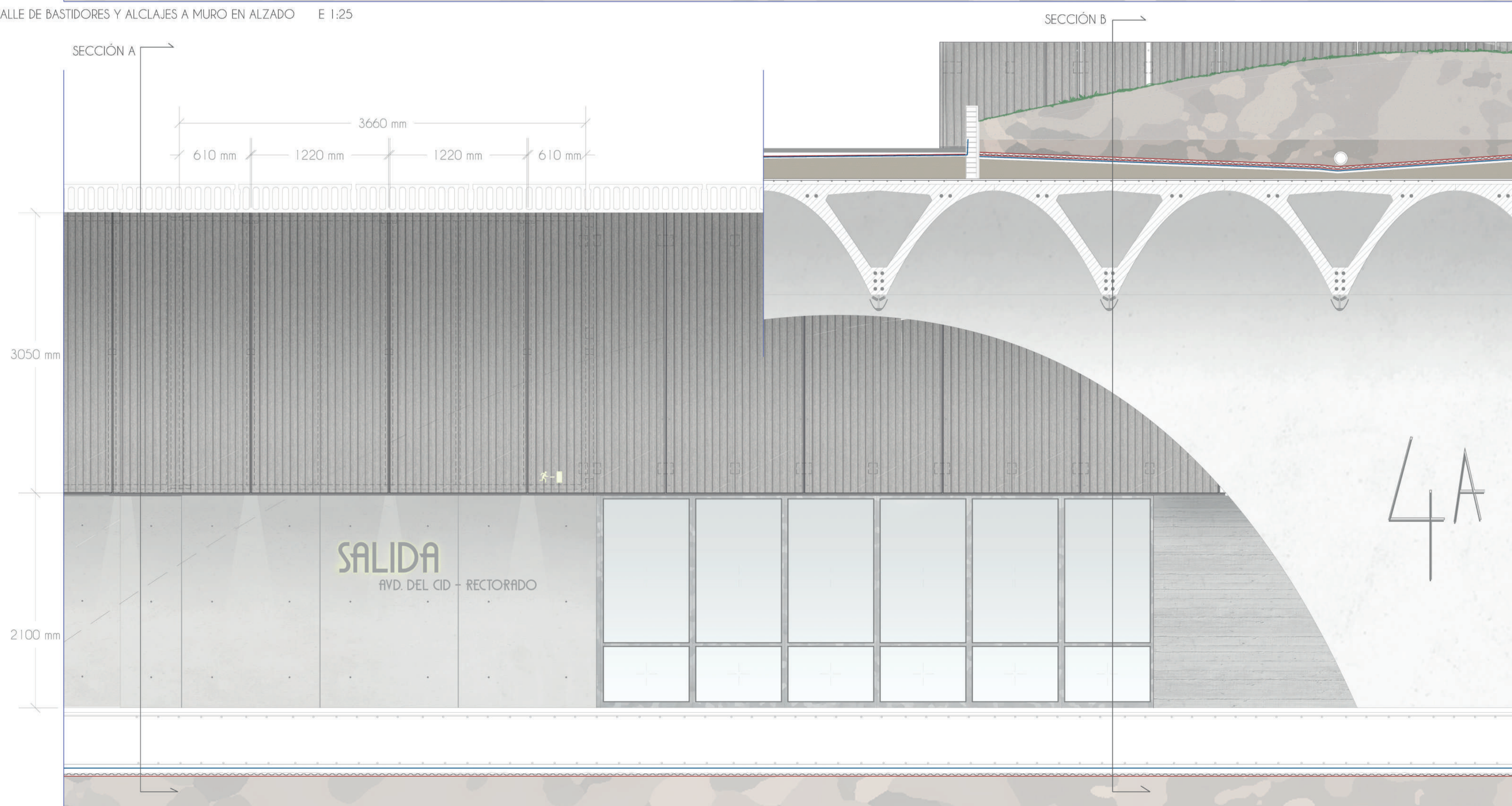
**A 02 b - SISTEMA DE ACABADO CON PANELES GRC COLGADO A HOJA PORTANTE**

1. Panelado de GRC, dimensiones máximas de fabricante 3050x1220 mm (Equitone Lineal color LT 60). En el diseño de fachadas se emplean paneles de: PANEL A 3050x1220mm, PANEL B 1800x1220mm y PANEL C 800 x1220. Estos dos se obtienen del suministrado por el fabricante cortando a sierra el lado mayor del panel (en sentido ortogonal al patrón lineal).
2. Banda de neopreno para amortiguado de vibraciones.
3. Remache de colocación. Remaches con uniones móviles o fijas según se indica en detalle.
4. Perfil en L de union central de panel a estructura portante principal, en aluminio conformado y troquelado en frío, sistema Equitone.
5. Perfil en T de union en lateral de dos paneles contiguos con junta oculta a estructura portante principal, en aluminio conformado y troquelado en frío, sistema Equitone.
6. Perno de expansión para unión a hojas de fabrica o hormigón.
7. Plancha de aluminio en L con clip de sujecion para anclaje, conformado y troquelado en frío, sistema Equitone para union de bastidores a hoja portante. En posiciones superiores de bastidor, hembrado para tres pernos, inferior hembrado para dos pernos de union.
8. Perfil en L de acabado inferior.
9. Viga de Hormigón Armado HA-30/B/25/IIa (220x40 mm). Ejecutada in situ encofrado con sistema modular metálico FSF, acabado liso.(C2)



SECCIÓN B E 1:25

DETALLE DE BASTIDORES Y ALCLAJES A MURO EN ALZADO E 1:25



DETALLE DE ACABADO EN ALZADO E 1:25