

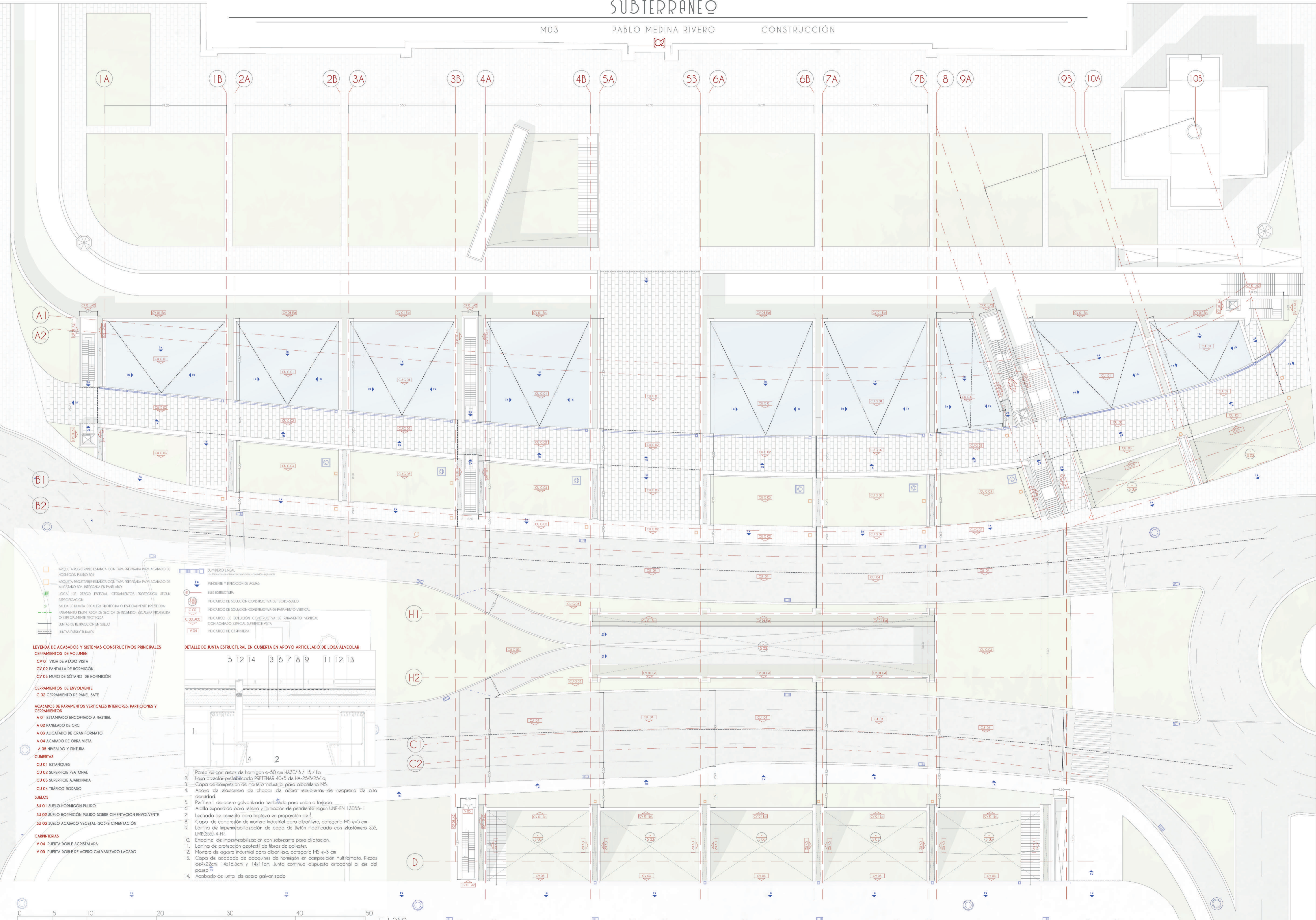
SUBTERRANEO

M03

PABLO MEDINA RIVERO

CONSTRUCCIÓN

02

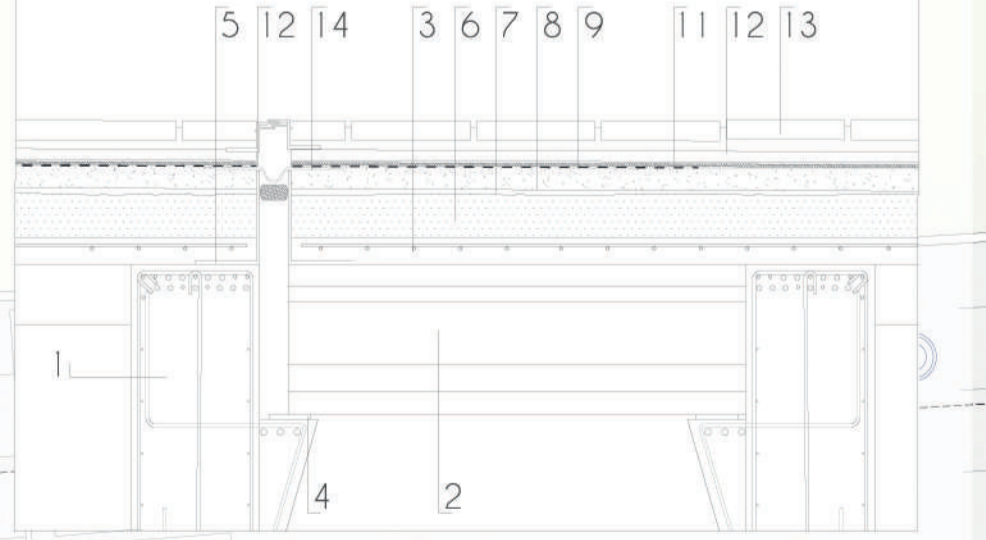


- ARQUETA REGISTRABLE ESTANCA, CON TAPA PREPARADA PARA ACABADO DE HORMIGÓN PULIDO (S1)
- ARQUETA REGISTRABLE ESTANCA, CON TAPA PREPARADA PARA ACABADO DE ALICATADO (S4) INTERIOR EN PANEADO
- LOCAL DE BESO ESPECIAL, CERRAMIENTOS PROTEGIDOS, SEGUN ESPECIFICACION
- SALA DE PLANTA, ESCALERA PROTEGIDA O ESPECIALMENTE PROTEGIDA
- PANORAMO DELIMITADOR DE SECTOR DE INCENDIO, ESCALERA PROTEGIDA O ESPECIALMENTE PROTEGIDA
- JUNTAS DE RETRACCION EN SUELO
- JUNTAS ESTRUCTURALES

- LEYENDA DE ACABADOS Y SISTEMAS CONSTRUCTIVOS PRINCIPALES**
- CERRAMIENTOS DE VOLUMEN**
- CV 01 VIGA DE ATADO VISTA
 - CV 02 PANTALLA DE HORMIGÓN
 - CV 03 MURO DE SOTANO DE HORMIGÓN
- CERRAMIENTOS DE ENVOLVENTE**
- C 02 CERRAMIENTO DE PANEAL SATE
- ACABADOS DE PARAMENTOS VERTICALES INTERIORES, PARTICIONES Y CERRAMIENTOS**
- A 01 ESTAMPADO ENCOFRADO A RASTREL
 - A 02 PANEADO DE CIRC
 - A 03 ALICATADO DE GRAN FORMATO
 - A 04 ACABADO DE OBRA VISTA
 - A 05 NIVELADO Y PINTURA
- CUBIERTAS**
- CU 01 ESTANQUES
 - CU 02 SUPERFICIE PEATONAL
 - CU 03 SUPERFICIE AJARDINADA
 - CU 04 TRAFICO RODADO
- SUELOS**
- SU 01 SUELO HORMIGÓN PULIDO
 - SU 02 SUELO HORMIGÓN PULIDO SOBRE CIMENTACION ENVOLVENTE
 - SU 03 SUELO ACABADO VEGETAL, SOBRE CIMENTACION
- CARPINTERIAS**
- Y 04 PUERTA DOBLE ACRISTALADA
 - Y 05 PUERTA DOBLE DE ACERO GALVANIZADO LACADO

- SUMIDERO LINEAL
- PENDIENTE Y DIRECCION DE AGUAS
- EJES ESTRUCTURA
- INDICATIVO DE SOLUCION CONSTRUCTIVA DE TECHO-SUELO
- INDICATIVO DE SOLUCION CONSTRUCTIVA DE PARAMENTO VERTICAL
- INDICATIVO DE SOLUCION CONSTRUCTIVA DE PARAMENTO VERTICAL CON ACABADO ESPECIAL SUPERFICIE VISTA
- INDICATIVO DE CARPINTERIA

DETALLE DE JUNTA ESTRUCTURAL EN CUBIERTA EN APOYO ARTICULADO DE LOSA ALVEOLAR



- Pantallas con arcos de hormigón e=50 cm HA30' b / 15 / lta
- Losa alveolar prefabricada PRETENAR 40+5 de HA-25/8/25/lta.
- Capa de compresión de mortero industrial para albañilería M5.
- Apoyo de elastomero de chapas de acero recubiertas de neopreno de alta densidad.
- Perfil en L de acero galvanizado hembra para unión a forjado
- Aralla expandida para relleno y formación de pendiente según UNE-EN 13055-1.
- Lechada de cemento para limpieza en proporción de 1.
- Capa de compresión de mortero industrial para albañilería categoría M5 e=5 cm.
- Lamina de impermeabilización de capa de Betón modificado con elastomero SBS, LMB(SBS)-4-FP.
- Empalme de impermeabilización con sobrante para dilatación.
- Lamina de protección geotextil de fibras de polietileno.
- Mortero de aguero industrial para albañilería, categoría M5 e=3 cm.
- Capa de acabado de adoquines de hormigón en composición multiformato. Piezas de 4x22cm, 14x16,5cm y 14x11cm. Junta continua dispuesta ortogonal al eje del paso.
- Acabado de junta de acero galvanizado