

PLANTA SÓTANO -4,10m

PROTECCIÓN ACTIVA

- EXTINTOR POLVO ABC 21A-113B
- BIES (Ø25mm, 1/1/2")
- ACOMETIDA
- GRUPO DE PRESIÓN
- ALJIBE
- COLUMNA SECA
- DETECTOR DE HUMO

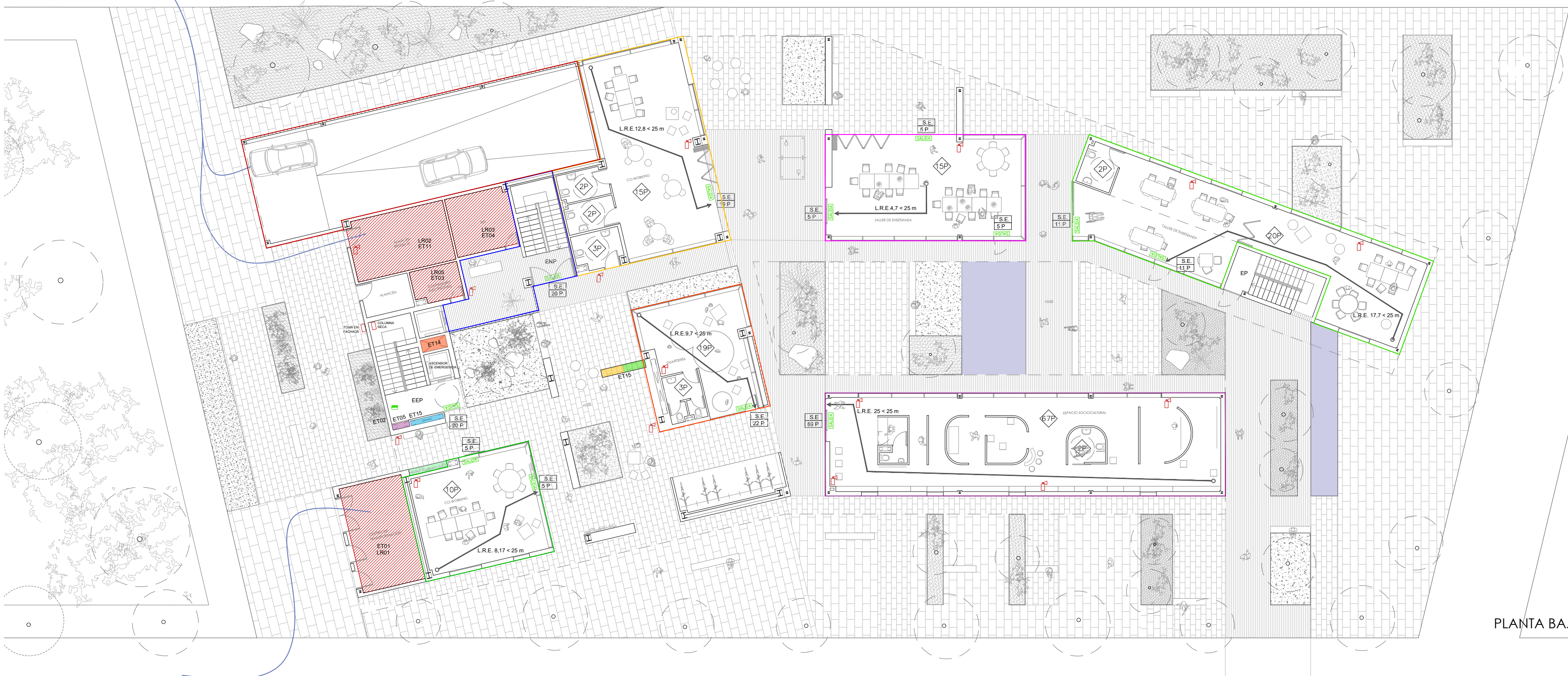
PROTECCIÓN PASIVA

DB SI-4

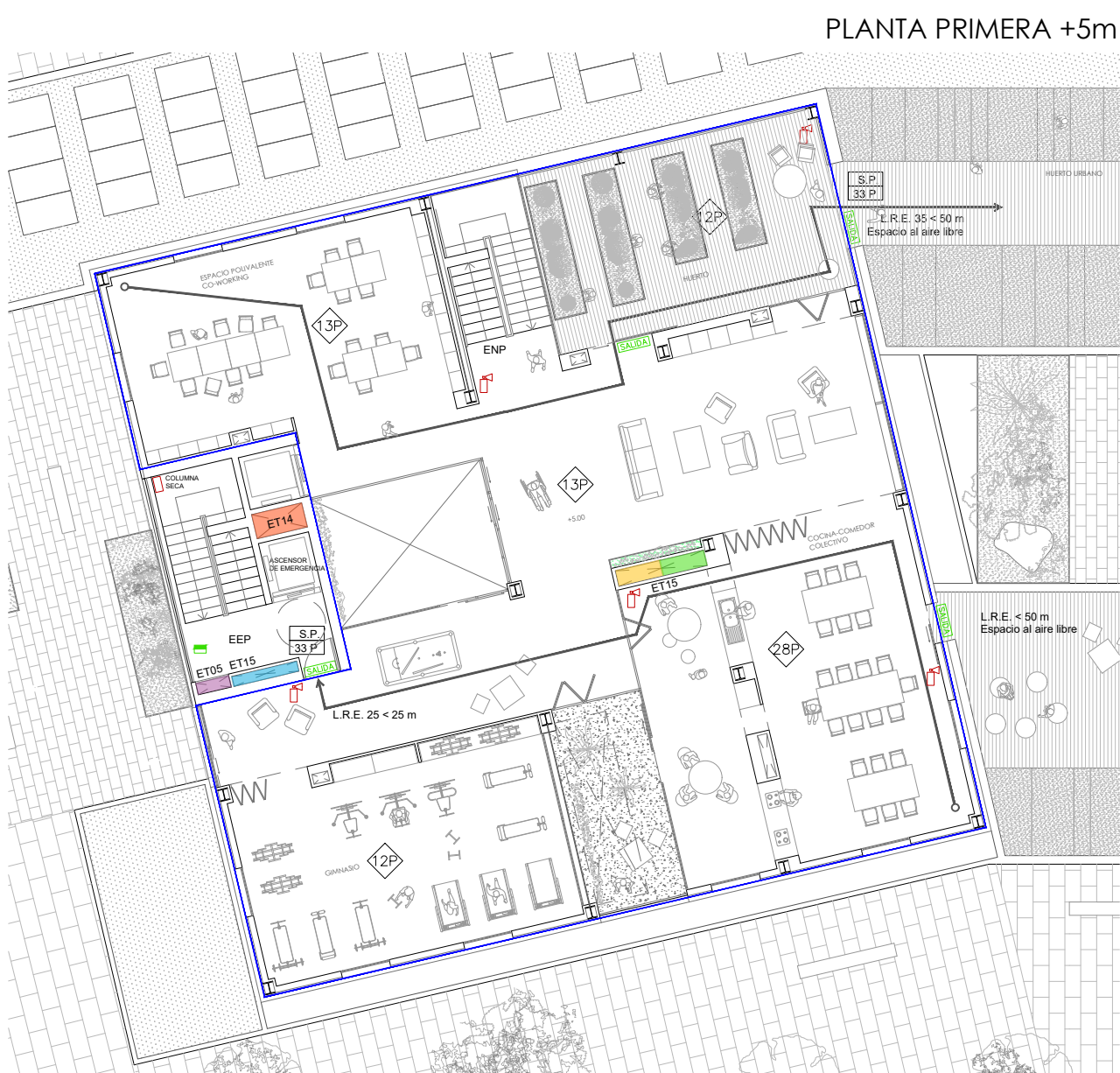
- ORIGEN DE EVACUACION
- RECORRIDO EVAC. PPAL. Y SENTIDO
- ROTULO SEÑALIZACION MEDIO DE EVAC.
- EQUIPO AUTONOMO DE ALUMBRADO

DB SI-3

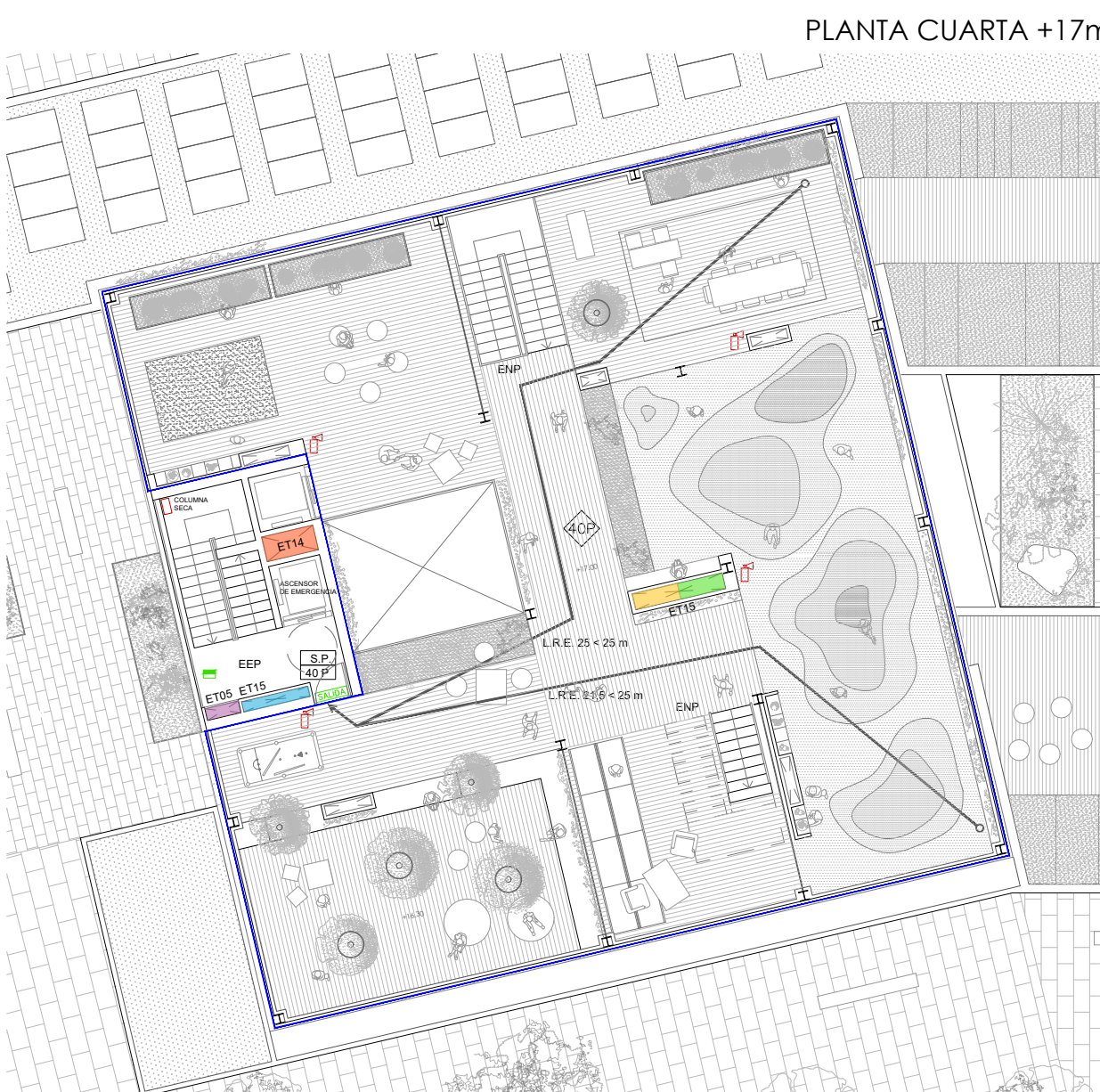
- AFORO DEL RECINTO
- LONGITUD DE RECORRIDO DE EVACUACIÓN
- SALIDA PLANTA Y OCUPACION ASIGNADA
- SALIDA EDIFICIO Y OCUPACION ASIGNADA
- ESCALERA ESPECIALMENTE PROTEGIDA
- ESCALERA NO PROTEGIDA



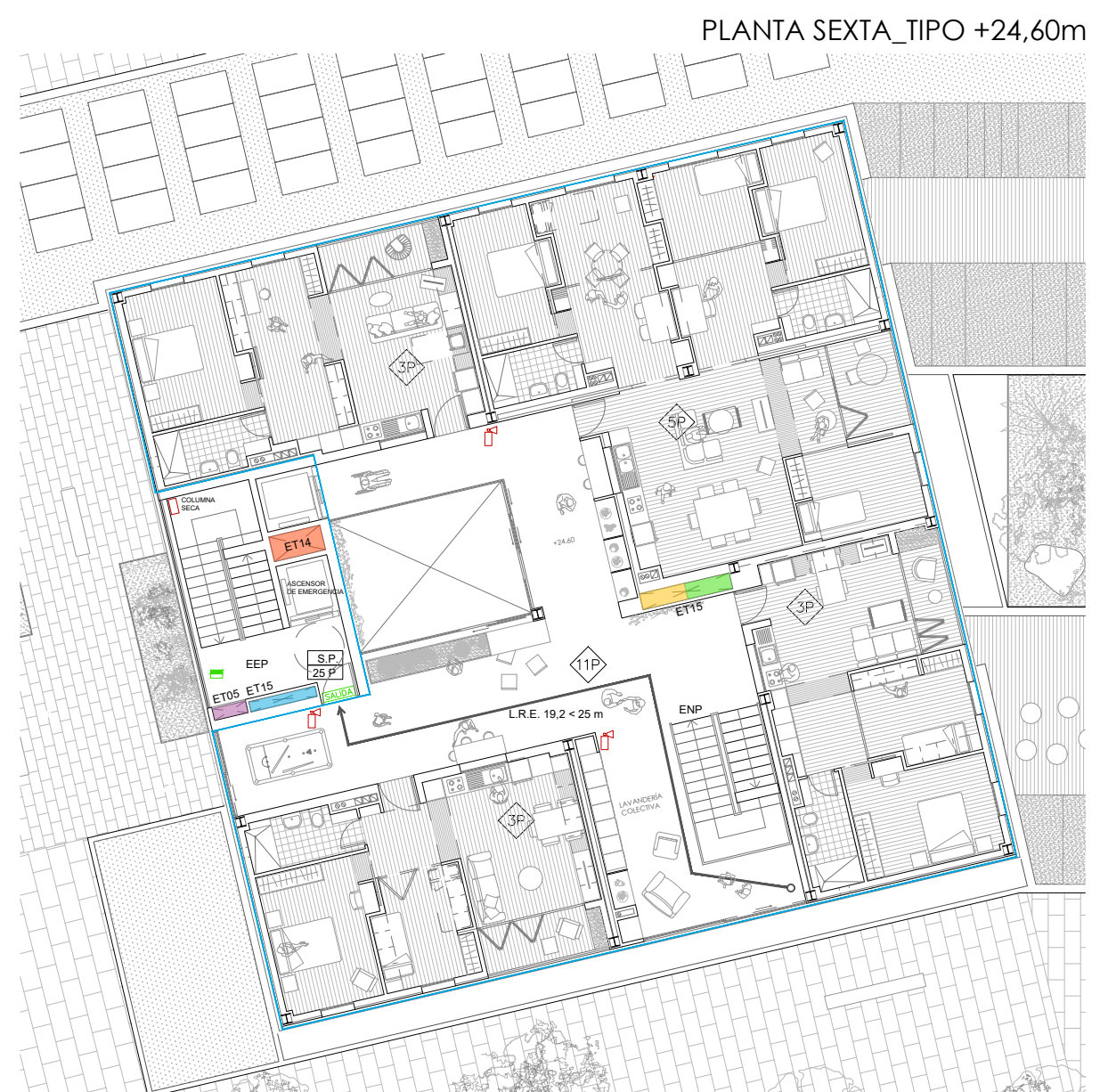
PLANTA BAJA +0,00m



PLANTA PRIMERA +5m



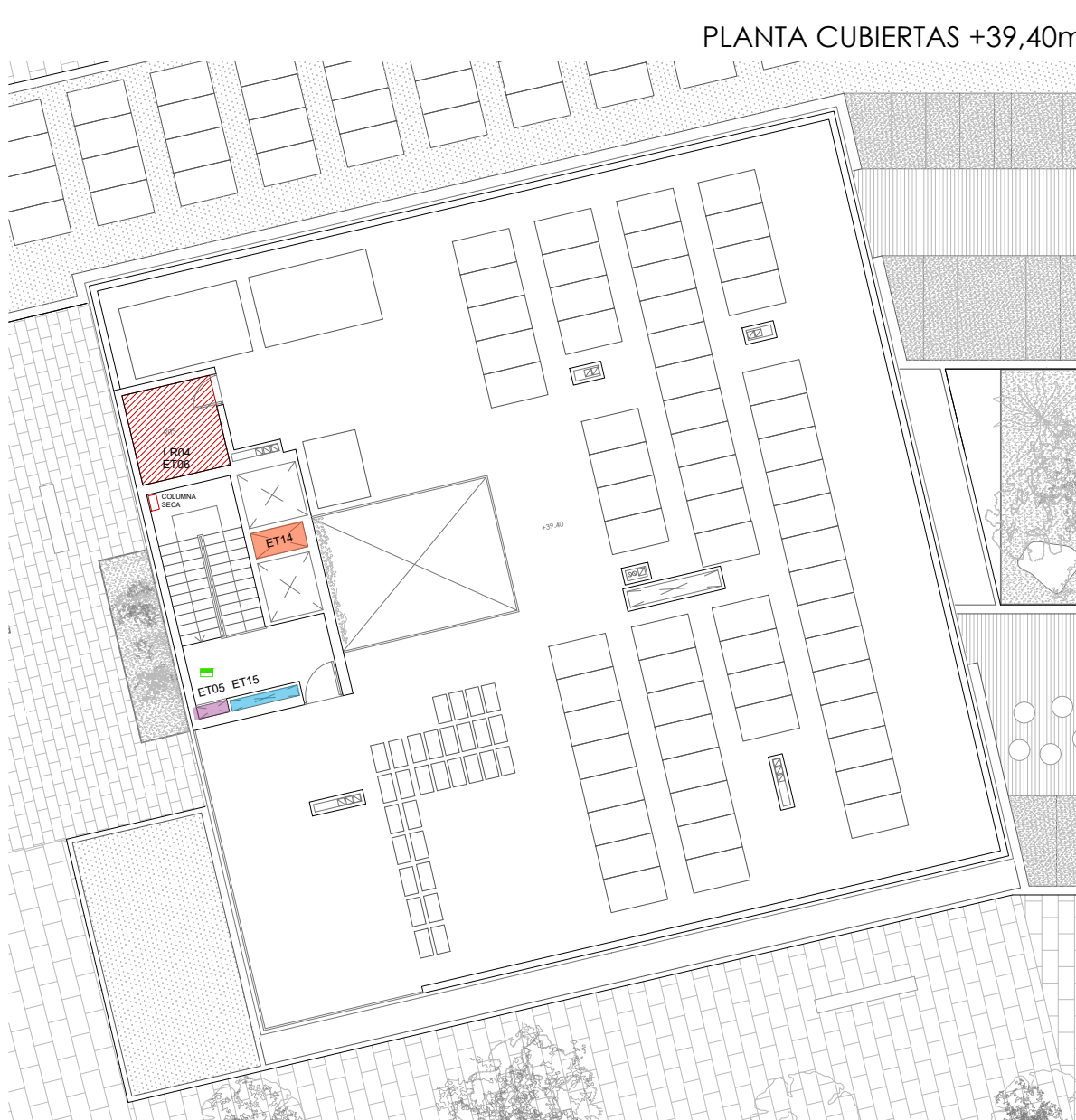
PLANTA CUARTA +17m



PLANTA SEXTA TIPO +24,60m

RESERVA DE LOCALES Y ESPACIOS TÉCNICOS

- ELECTRICIDAD
- CLIMATIZACIÓN/VENTILACIÓN
- ABASTECIMIENTO AFS
- TELECOMUNICACIONES
- EXTRACCIÓN GARAJE



PLANTA CUBIERTAS +39,40m



SECTORIZACIÓN EN SECCIÓN

*Se representa en amarillo todos los sectores de PB

DB SI-1

- SECTOR 1: 2.387,78 m²
- SECTOR 2: 1.908 m²
- SECTOR 3: 2.346,75 m²
- SECTOR 4: 103,76 m²
- SECTOR 5: 79,41 m²
- SECTOR 6: 117,81 m²
- SECTOR 7: 52,92 m²
- SECTOR 8: 55,76 m²
- SECTOR 9: 153,43 m²

CÓDIGO	USO	SUPERFICIE (m²)	UBICACIÓN
ET01	Centro de transformación	25,20	P.Baja
ET02	Cuadro general de protección	-	P.Baja en fachada
ET03	Contadores de electricidad	6	P.Baja
ET04	RIT (telecomunicaciones)	13,95	P.Baja
ET05	Armario de planta (telecomunicaciones)	-	En cada planta
ET06	RITS (telecomunicaciones)	7	P.Cubiertas
ET07	Depósito BIES	25,24	P.Sótano
ET08	Depósito AFS	20,78	P.Sótano
ET09	Contadores AFS	5,6	P.Sótano
ET10	Depósito acumulador aguas pluviales	20,34	P.Sótano
ET11	Almacén de residuos	22,63	P.Baja
ET12	Estación recarga coches eléctricos (1/40p)	2 reservas	P.Sótano
ET13	Estación recarga patinetes eléctricos	-	P.Sótano
ET14	Extracción garaje	1,16	P.Sótano
ET15	Reserva vertical general	-	En cada planta