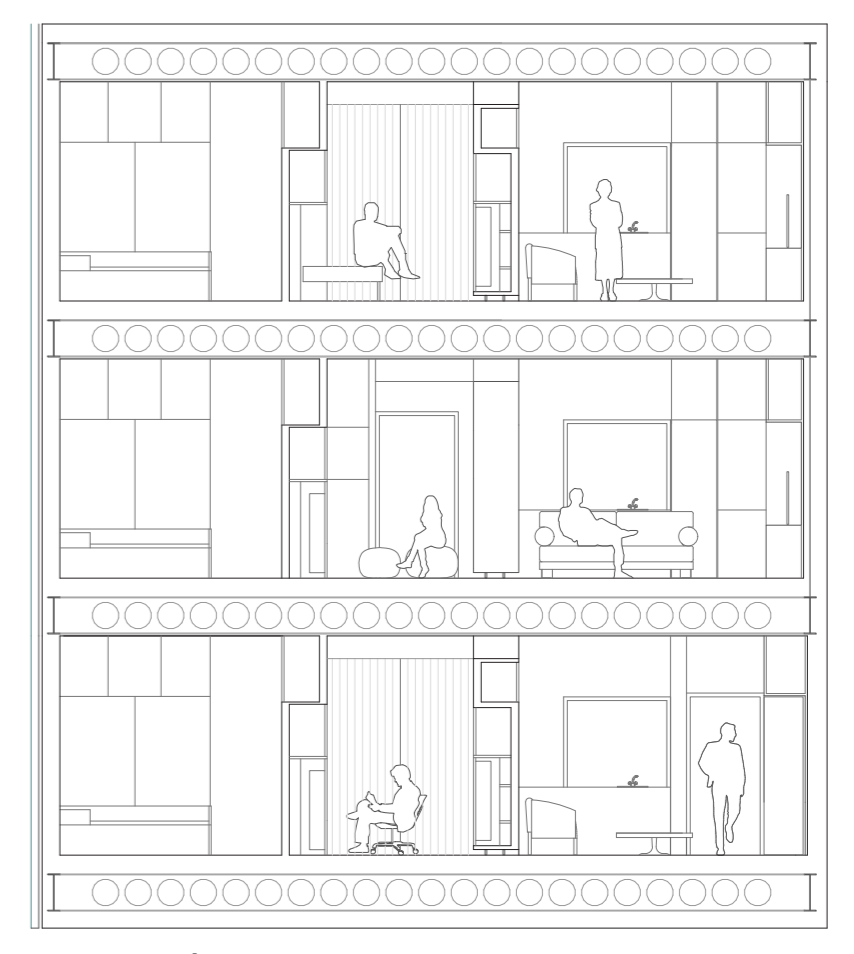


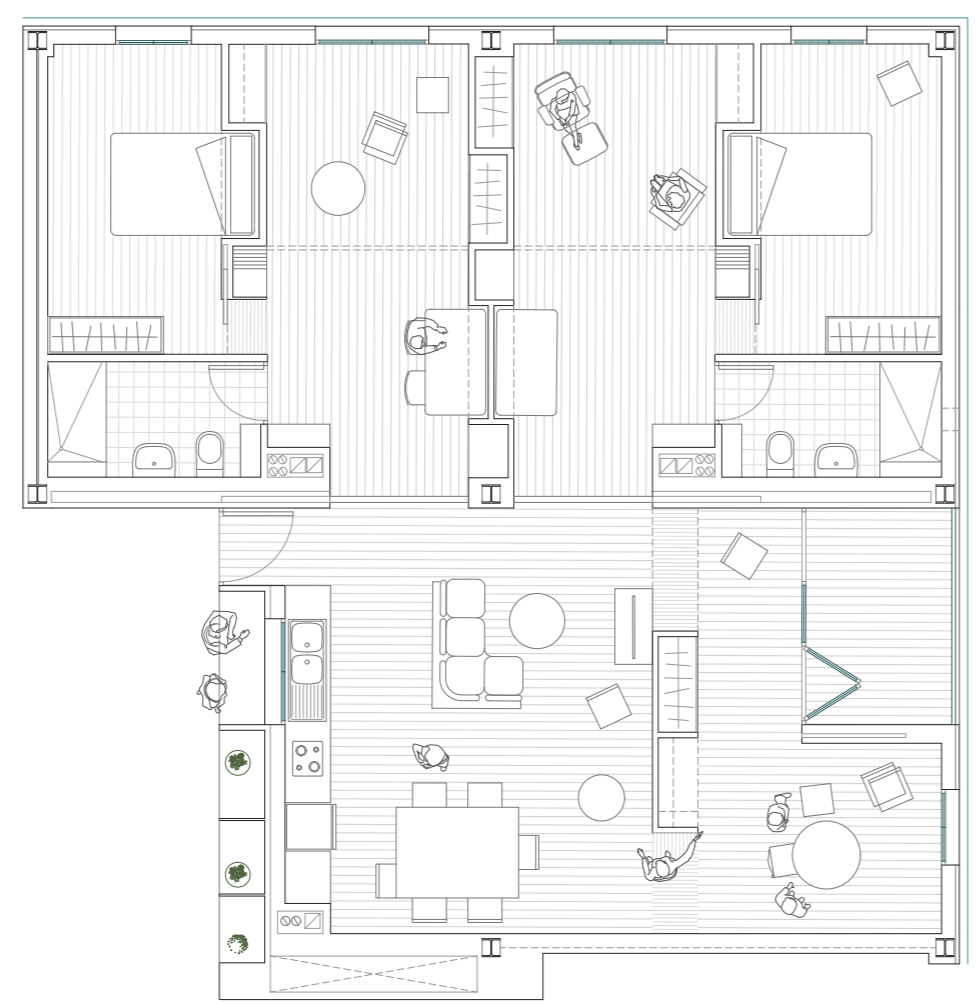
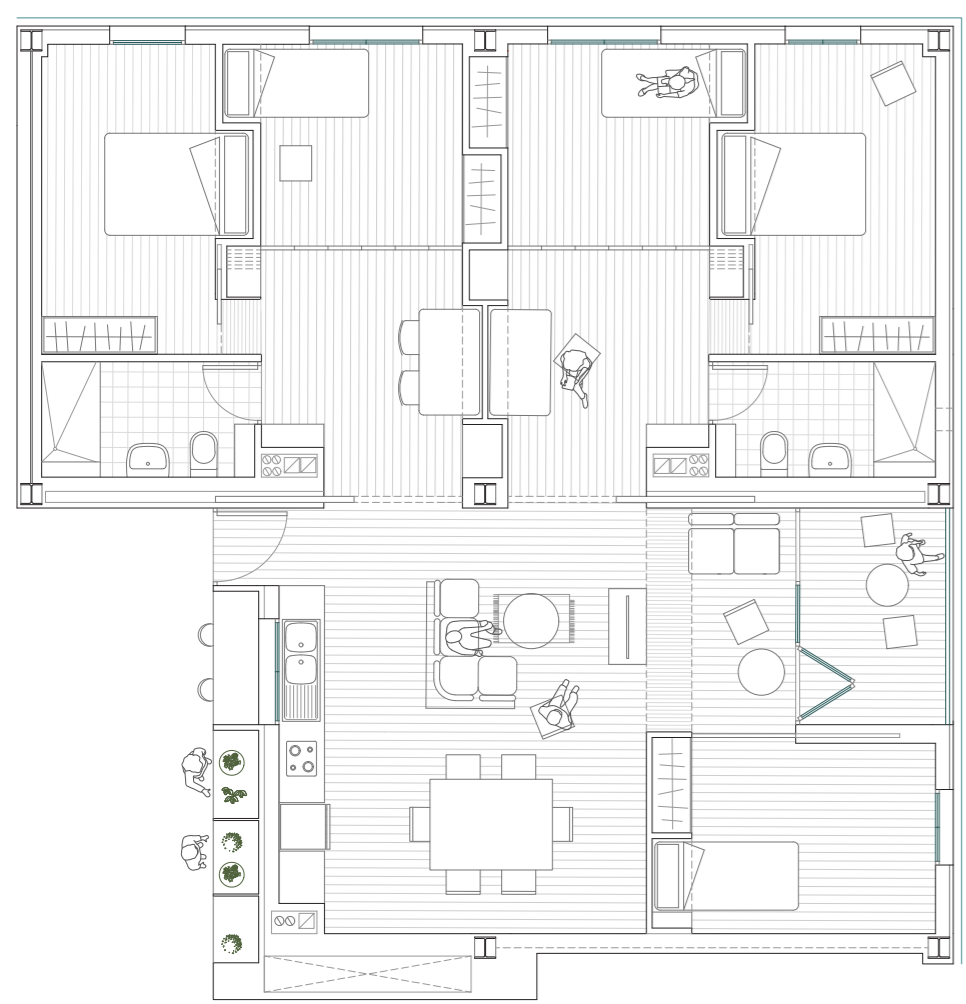


PLANTA SEXTA +24.60



TIPOLOGÍA 1
50 m² útiles

Esta vivienda está diseñada para: un único usuario, que en ocasiones puntuales pueda dar alojamiento a un invitado; un par de personas convivientes; una joven pareja que en el futuro pueda disponer de una segunda habitación para sus descendientes; o un matrimonio con hijos emancipados que puedan disponer de un segundo espacio para trabajo u otras funciones. La vivienda puede tener 3 configuraciones distintas según las necesidades de sus habitantes. Esto se consigue mediante el uso de un mueble servidor móvil (ver diseño en formato I3), capaz de adaptarse a las diferentes configuraciones que se necesiten a lo largo del día de los usuarios o a lo largo de sus vidas. El movimiento de este mueble reconfigura el espacio dotando a la vivienda de un salón más amplio o de una segunda habitación/estudio. Esta habitación es capaz de absorber distintos usos: desde un dormitorio con una o dos habitaciones, hasta una zona de trabajo o estudio. Para satisfacer las demás necesidades, se diseñaron otros armarios servidores donde se ubican elementos de la vivienda, que en caso de necesitarlos se despliegan para crear nuevas funciones y poder utilizar el espacio de diferentes formas. Con este sistema se optimiza el espacio y se consigue una gran polifuncionalidad.



TIPOLOGÍA 2 COMPARTIDA
100 m² útiles

En esta vivienda dos unidades privadas (30 m² cada una) comparten un espacio colectivo de salón y cocina (40 m²). Está diseñada, especialmente, para personas con una vida laboral muy volcada a la vivienda y con el mismo perfil de usuarios que la tipología 1. Es por ello que cada unidad privada cuenta con un dormitorio principal fijo, y un espacio de trabajo transformable en una segunda habitación y pequeña zona de trabajo/estudio. Esto se consigue mediante el uso de un mueble servidor capaz de contener una cama en su interior y añadir un uso más a la vivienda. Además se diseña la opción de tener un tercer dormitorio principal en la zona compartida, con carácter estacional o fijo en el tiempo; gracias al uso del mueble servidor móvil. Esta tipología es la transición entre lo privado y lo colectivo, lo individual y lo grupal.

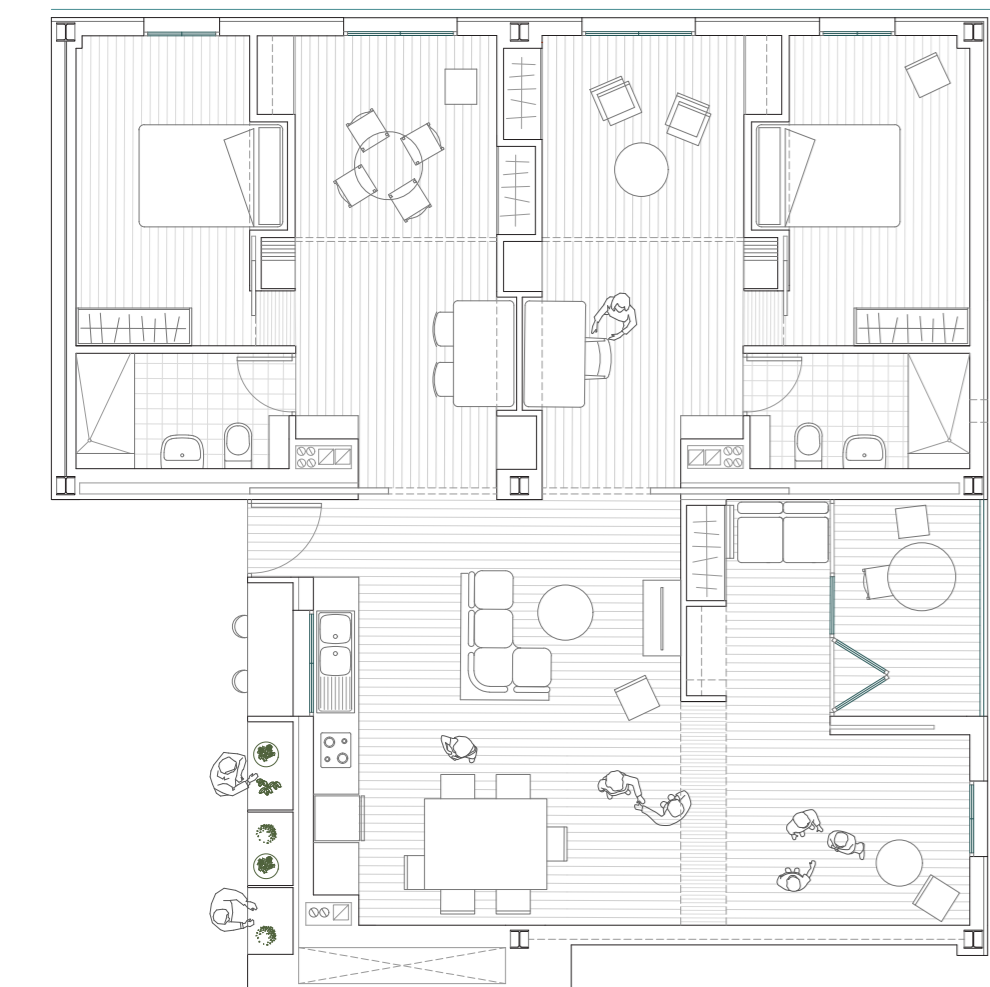
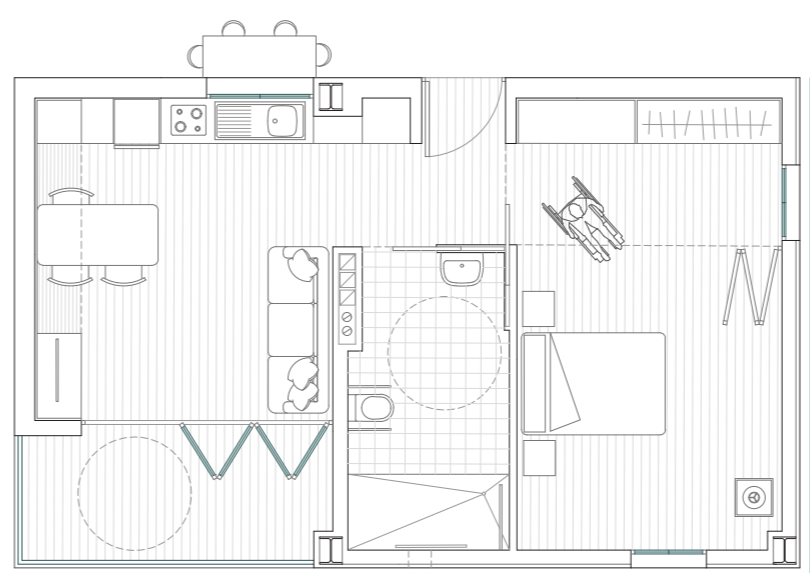


IMAGEN TIPOLOGÍA 1



VARIABLE ELÁSTICA ADAPTABLE DISGREGADA SOSTENIBLE MÚLTIPLE DIVERSO DIACRÓNICO SUJETO MÓVIL



TIPOLOGÍA 3 ADAPTADA
50 m² útiles



SECCIÓN 4

