



PLANTA PRIMERA +5.00

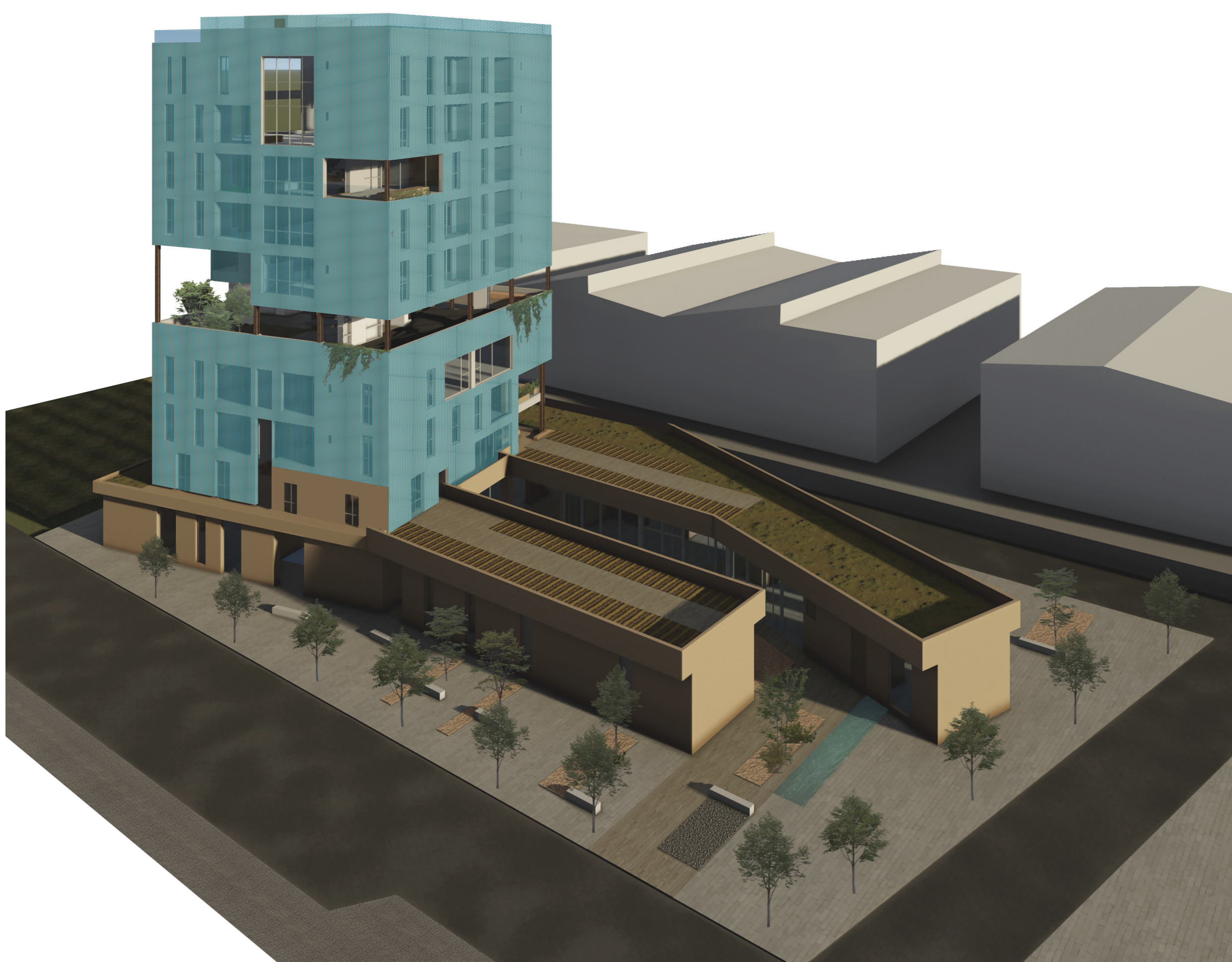


UN ESPACIO CONTEMPORÁNEO ADITIVO,
 ESTRATIFICADO Y LIGERO, FORMADO A
 BASE DE FRAGMENTOS DE LA CIUDAD.
 EL LUGAR DE "LO COMÚN", "LO PÚBLICO",
 Y DE LA CONVIVENCIA.

SECCIÓN 1



PLANTA SEGUNDA +9.00



PLANTA TERCERA +12.60