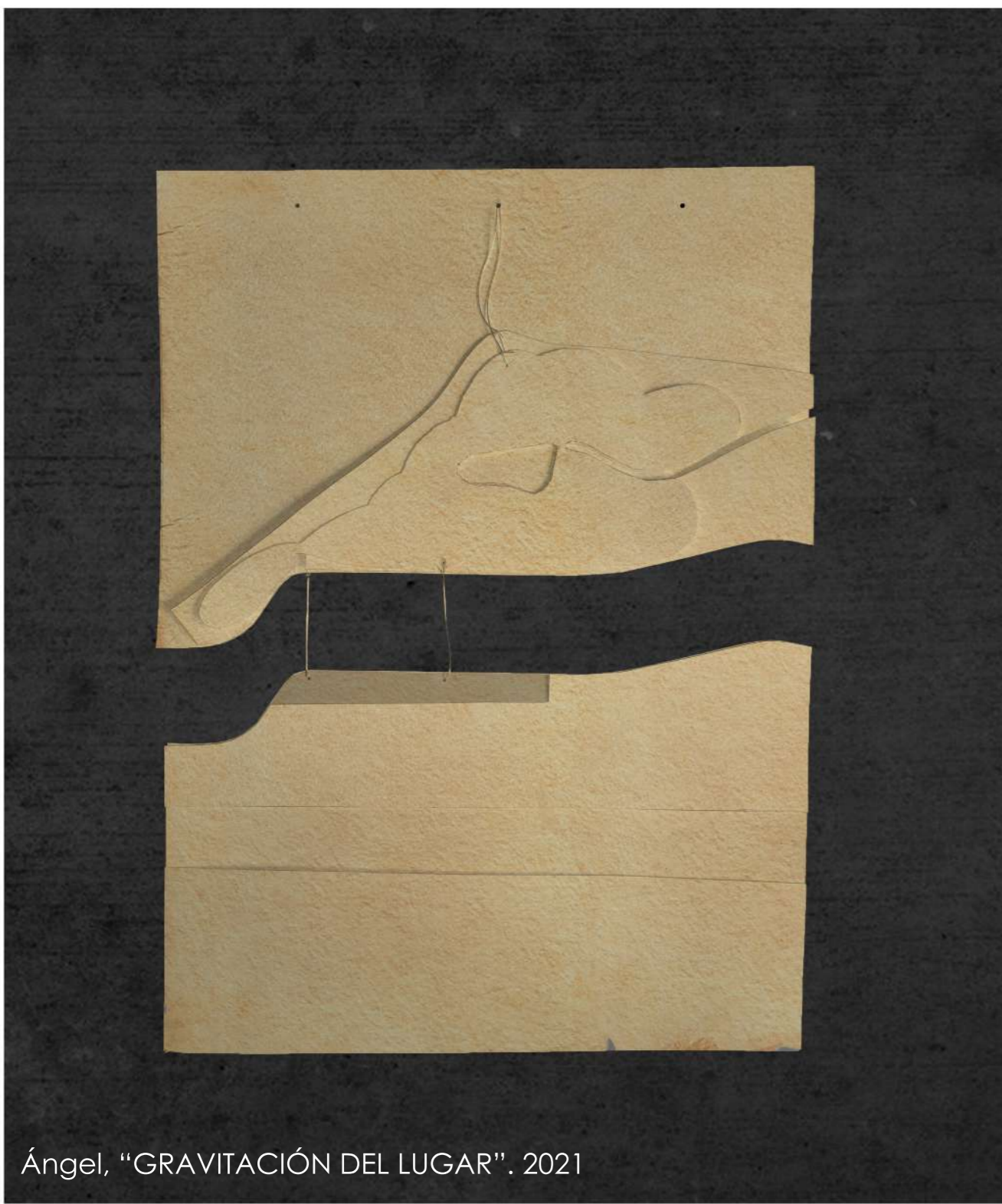


Chillida, Colección "GRAVITACIONES".



LAS GRAVITACIONES CORRESPONDEN A UNA TÉCNICA INNOVADORA DEL ARTE GRÁFICO DE CHILLIDA. NO SE TRATA DE UN COLLAGE NI DE HOJAS SUPERPUESTAS, SINO DE RELIEVES ESCULTÓRICOS. RECORTA, PERFORA Y PINTA HOJAS SUELTAS Y LAS UNE MEDIANTE HILOS, DE MANERA QUE GRAVITAN GRACIAS A LA SUSPENSIÓN EN MOVIMIENTO Y EL EQUILIBRIO. SE TRATA DEL CONCEPTO DE GRAVITACIÓN LLEVADO AL LÍMITE.



Ángel, "GRAVITACIÓN DEL LUGAR". 2021

EL LUGAR DE INTERVENCIÓN



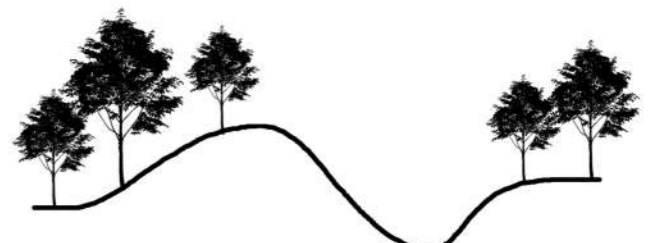
CIUDAD - CAMPO - INDUSTRIA
 SISTEMA FLUVIAL HISTÓRICO
 EL TAGARETE COMO CORREDOR CULTURAL
 PARQUE MIRAFLORES. PARQUE CON HISTORIA



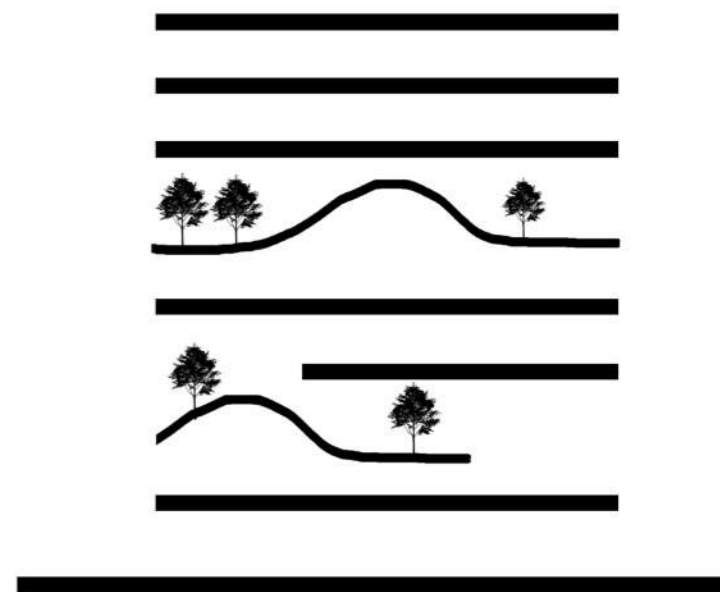
MASAS GEOMÉTRICAS EN MOVIMIENTO,
 LLENAS DE IMÁGENES DISTORSIONADAS
 DE LA CIUDAD



DINÁMICO-RÍGIDO



ORGÁNICO-NATURAL



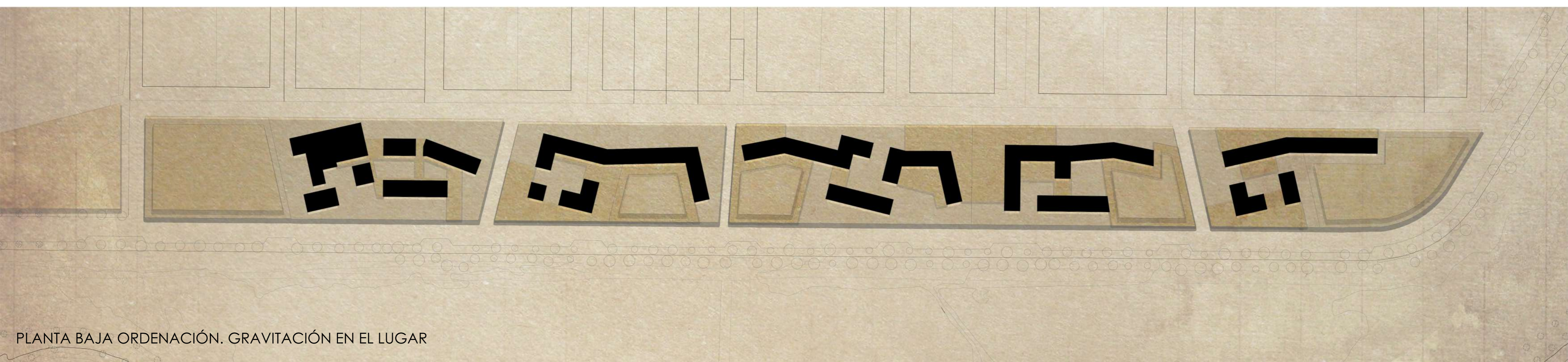
ESPACIO CONTEMPORÁNEO,
 ADITIVO, LIGERO Y FORMADO
 A BASE DE FRAGMENTOS



LOS SUELOS SE ELEVAN, APARECEN PETRIFICACIONES ARTIFICIALES
 QUE NACEN DE LA TIERRA Y SE COLOCAN DONDE LAS NUBES.

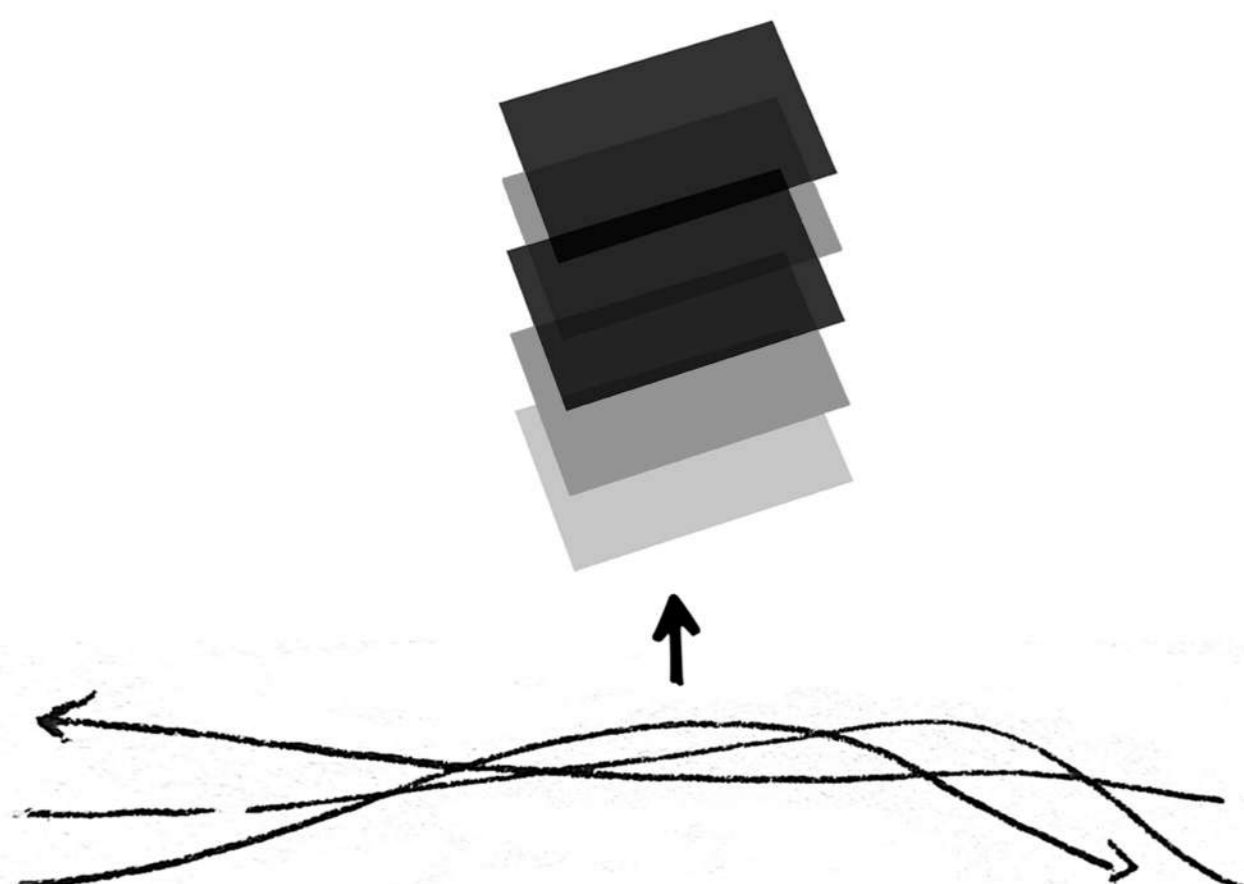
-COMO SI FUESEN LAS PROPIAS NUBES-. UN PROCESO DE MUTACIÓN

CARTOGRAFÍAS DINÁMICAS DE ORGANIZACIÓN TRIDIMENSIONAL



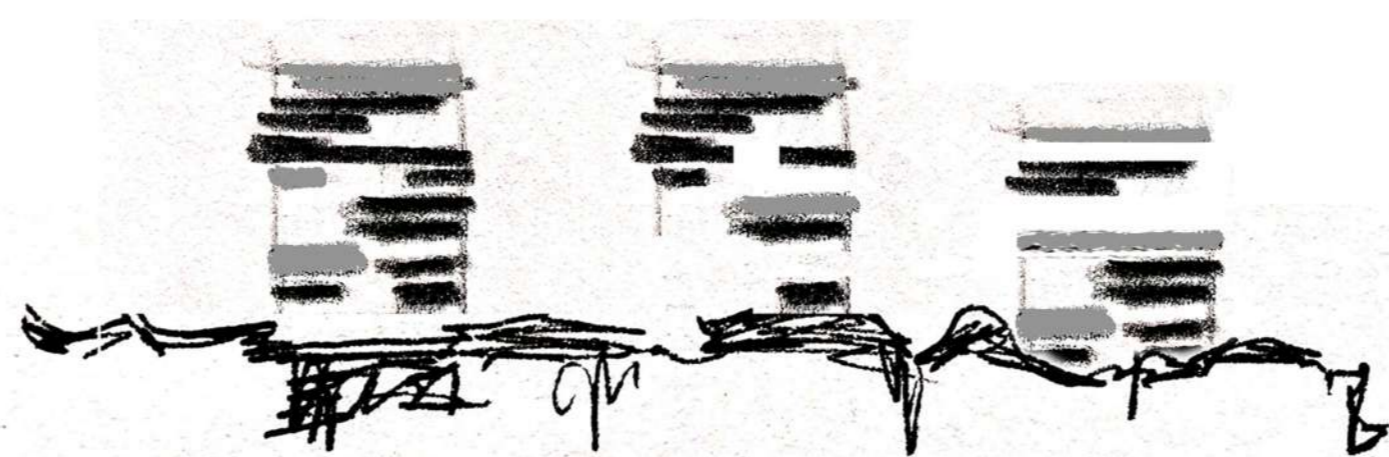
PLANTA BAJA ORDENACIÓN. GRAVITACIÓN EN EL LUGAR

LA GRAVEDAD NO HABLA DE MATERIA EN EL SUELO,
 SINO TODO LO CONTRARIO: LA FUERZA DE LA LEVITACIÓN.
 UNA FUERZA QUE ACTÚA EN SENTIDO OPUESTO A LA
GRAVITACIÓN, E INICIA LA BÚSQUEDA HACIA EL CIELO.



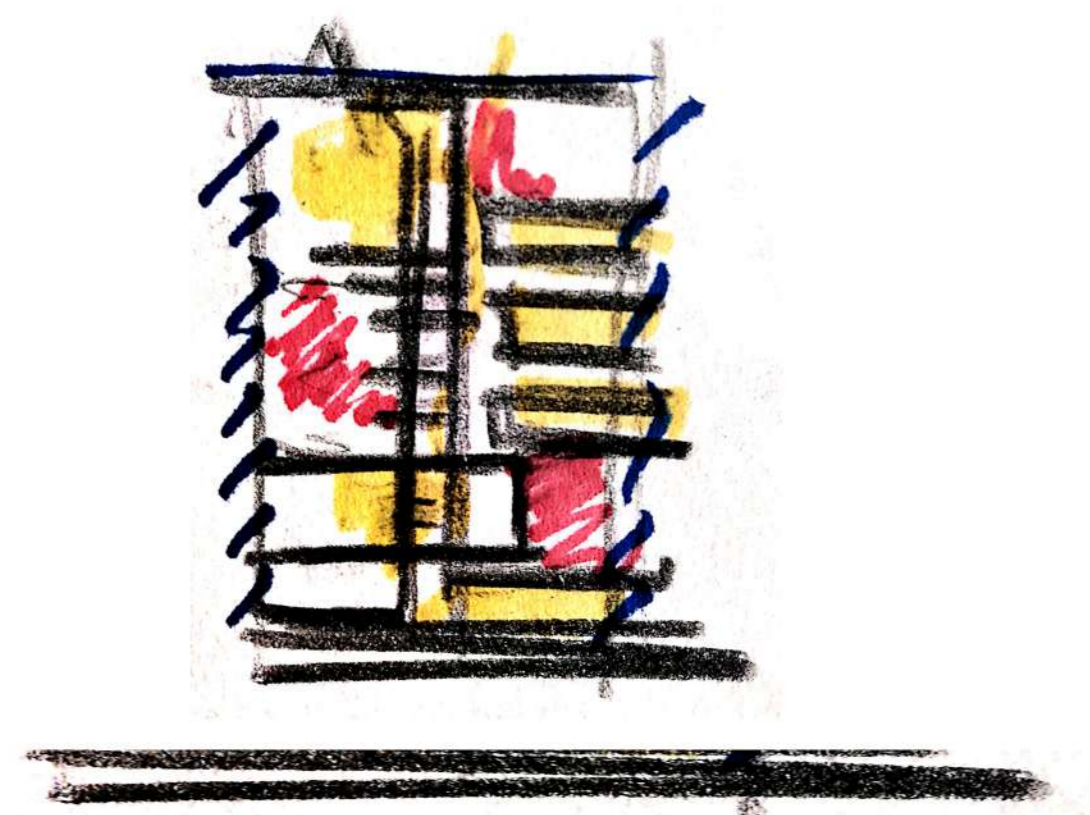
DOBLAR O MULTIPLICAR EL PAISAJE

LA GRAVITACIÓN Y LA LEVITACIÓN, LA TIERRA
 Y EL CIELO, **EL BASAMENTO Y LA TORRE**;
 DOS FUERZAS QUE BUSCAN QUE EL ELEMENTO
 QUEDE EN EQUILIBRIO. UN EQUILIBRIO FORMAL
 QUE SE FUNDAMENTA EN LA BÚSQUEDA DE UNA
 MAYOR EXPRESIVIDAD DE LA OBRA, INTRODUCIENDO
 UNIONES DE MATERIA-AIRE.



ARQUITECTURA DE UN CONJUNTO

CUANDO EL ELEMENTO ENCUENTRE EL EQUILIBRIO
 ENTRE GRAVITACIÓN Y LEVITACIÓN, PARECERÁ
 MÁS LIGERO, QUERRÁ MOVERSE Y **COBRARÁ VIDA**.



[01]

IDEACIÓN_GRAVITACIÓN