

# CRISÁLIDAS DE AIRE

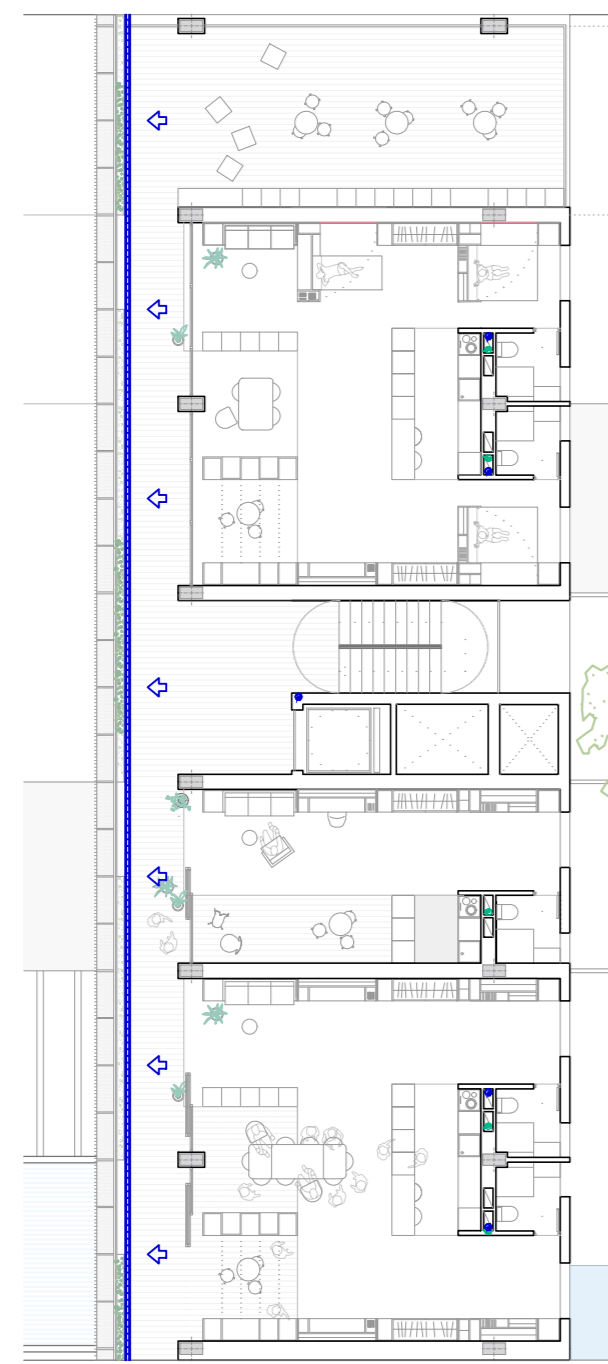
30 viviendas en el Jardín del Edén

Gloria Saá García  
M02 | 2020-2021 | EISA

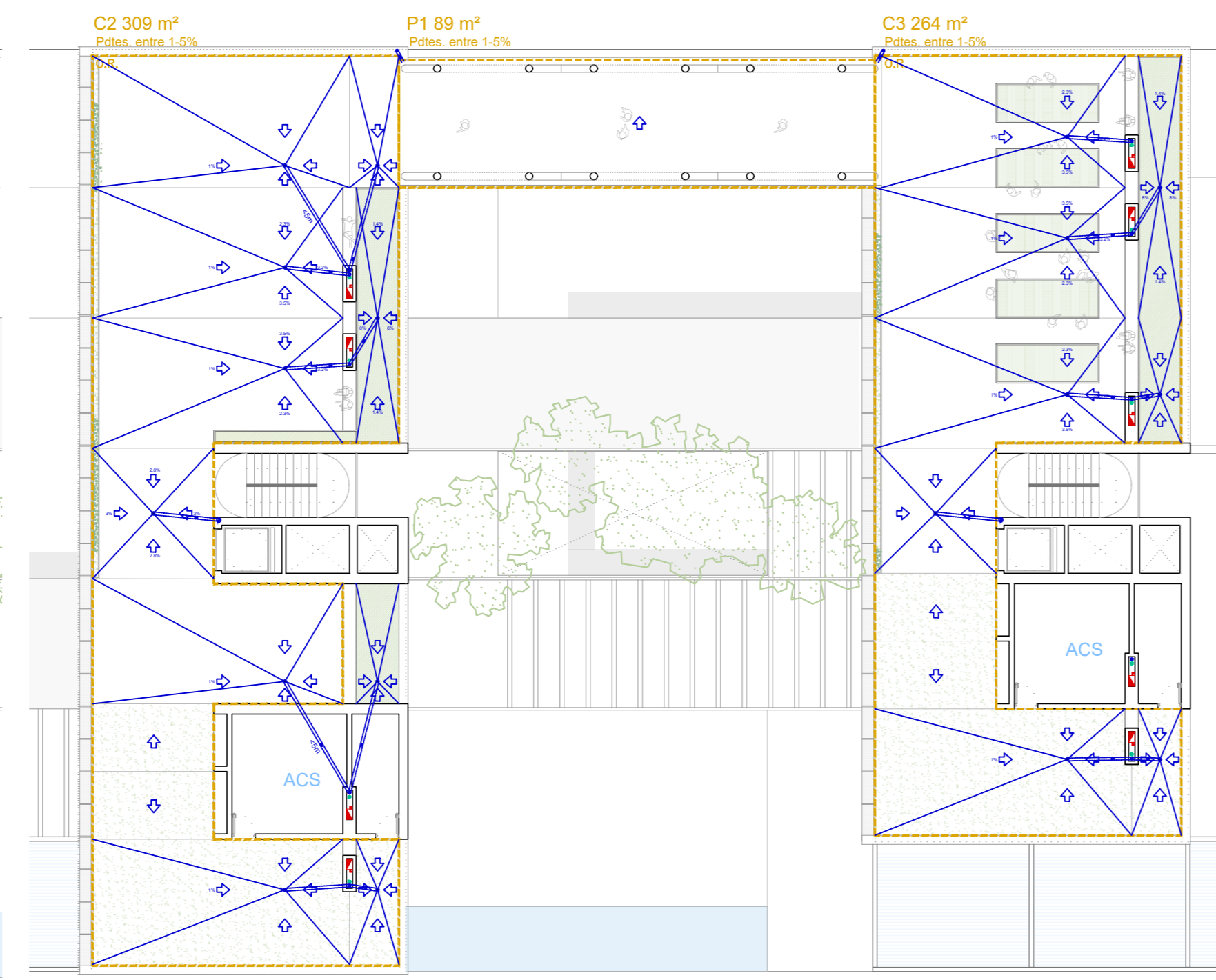
### LEYENDA SANEAMIENTO

- Origen de replanteo cubierta
- Cubierta plana no transitabile
- Acometida Red Pública
- Tubo drenante
- ▨ Arqueta sífónica
- ▨ Arqueta separadora de grasa (0.60x0.60)
- ▨ Arqueta de bombeo (1x1)
- ▨ Arqueta sumidero (0.60x0.60)
- ▨ Arqueta de paso (0.60x0.60)
- Red mixta enterrada
- Red aguas residuales
- Red colgada aguas residuales
- Red colgada pluviales
- Red colgada pluviales
- Registro dispuestos en red colgada (<15m)
- Dirección evacuación
- Sumidero cubierta
- Sumidero lineal
- Bajante aguas pluviales
- Bajante aguas residuales
- Bote sífónico
- ▨ Shunt ventilación
- ▨ Campana extractora cocina con filtro grasas
- ▨ Tubo extracción de humos
- ▨ Extractor aseo
- ▨ Conducto ventilación aseos. Medidas según H33

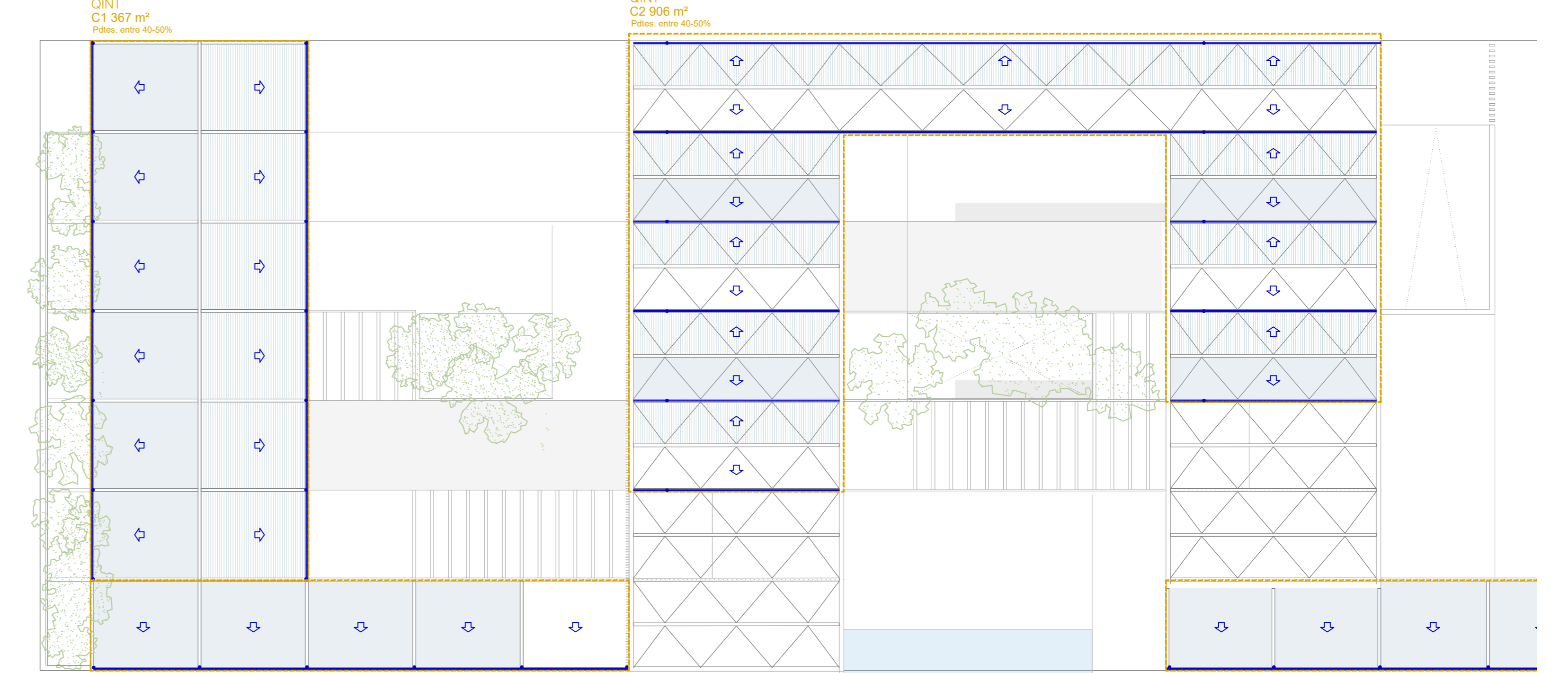
PLANTA TIPO



PLANTA 6 (CUBIERTA)



PLANTA CUBIERTA INVERNADERO (recogida de aguas pluviales en canalones)



La instalación de saneamiento se plantea siguiendo el mismo esquema que las otras instalaciones, teniendo dos Arquetas Sífónicas situadas a menos de 2 m del límite de la propiedad (una para cada edificio de viviendas, estando el invernadero incluido en la instalación del bloque central) y siendo el sótano solo bombeado a uno de esas arquetas.

Se dispone una red separativa de aguas pluviales, provenientes de los cubiertos y llevadas al depósito de A.P., y aguas fecales, provenientes de baños y cocinas, que dentro del edificio en ningún momento se mezclan. Los bajantes de ambas redes se disponen verticalmente en los huecos previstos en el forjado para paso de instalaciones. La red enterrada en P-1 será mixta.

