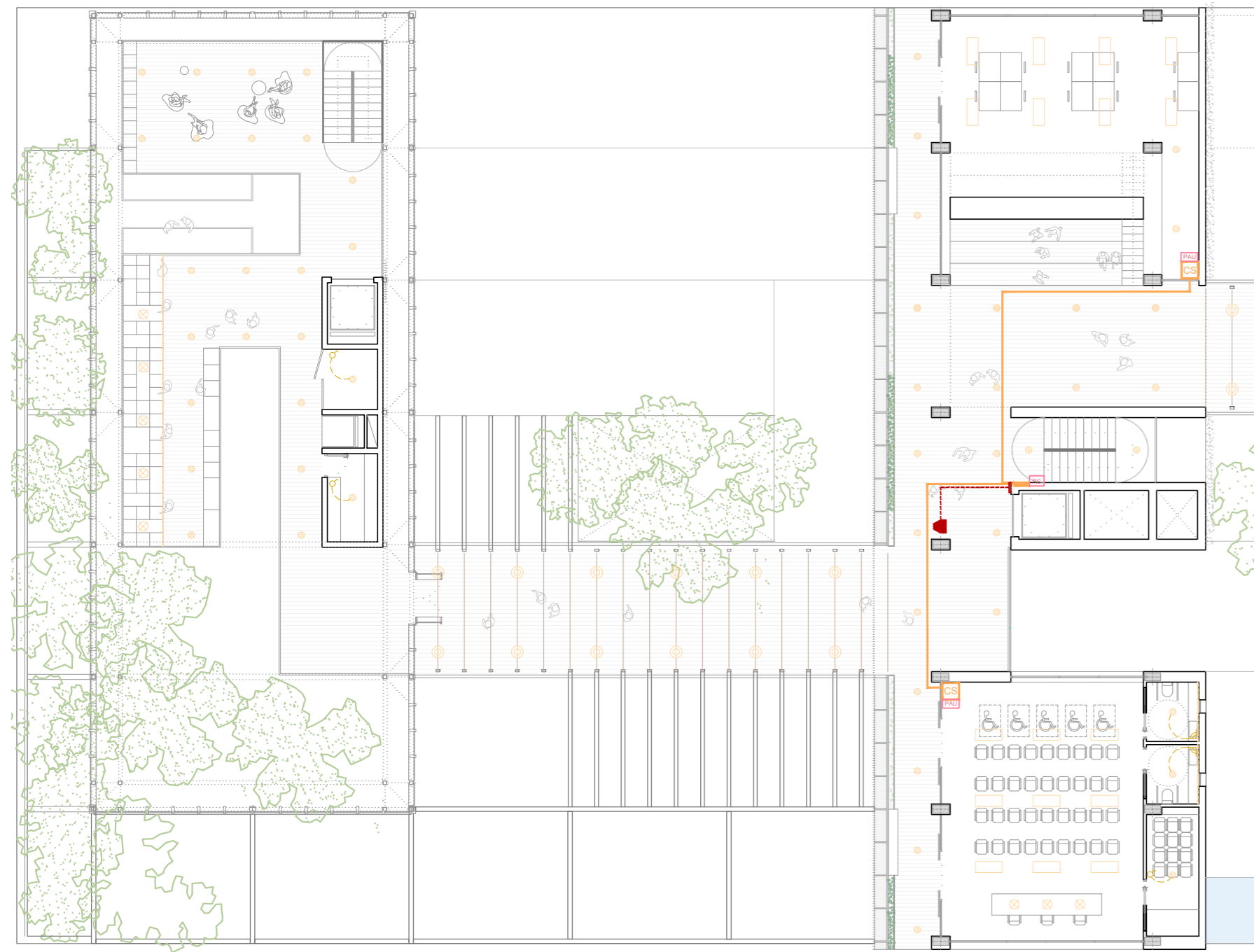


CRISÁLIDAS DE AIRE

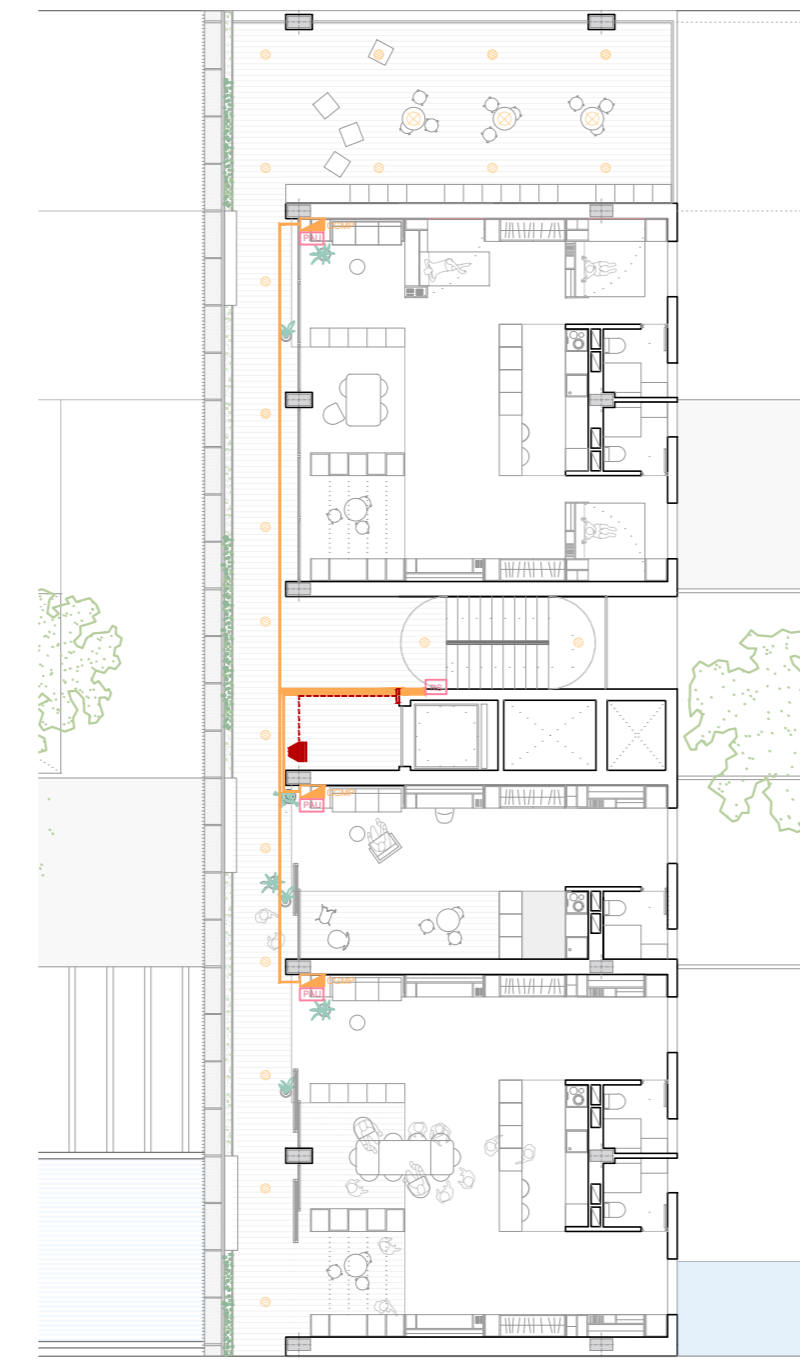
30 viviendas en el Jardín del Edén

Gloria Saá García
M02 | 2020-2021 | EISA

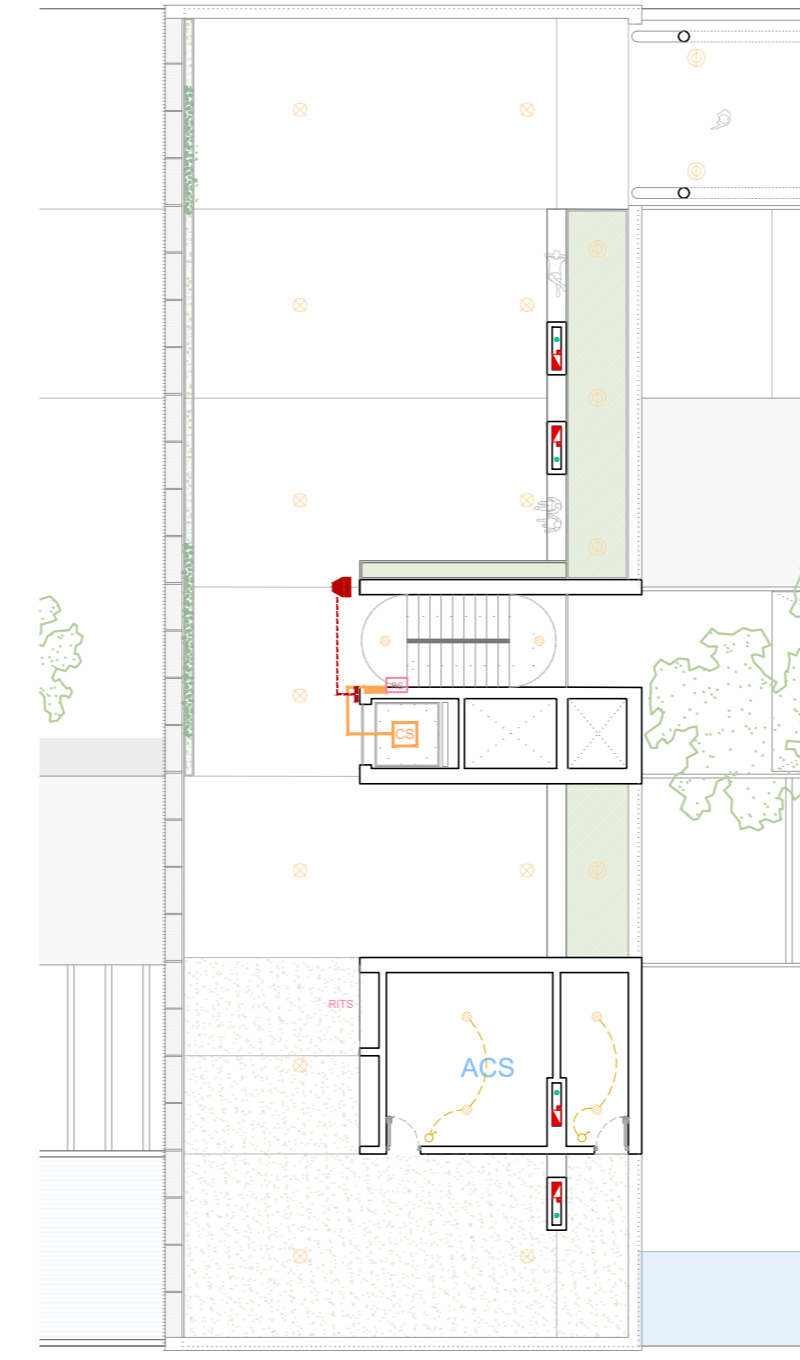
PLANTA 1



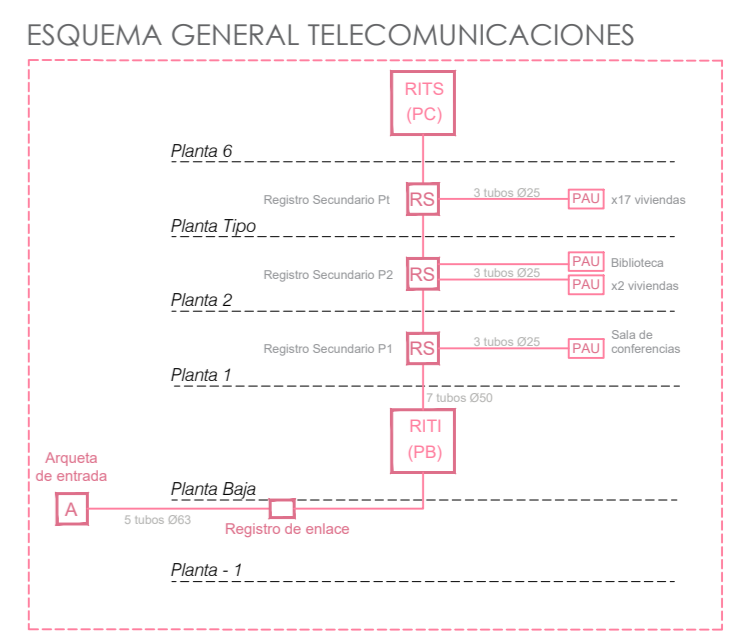
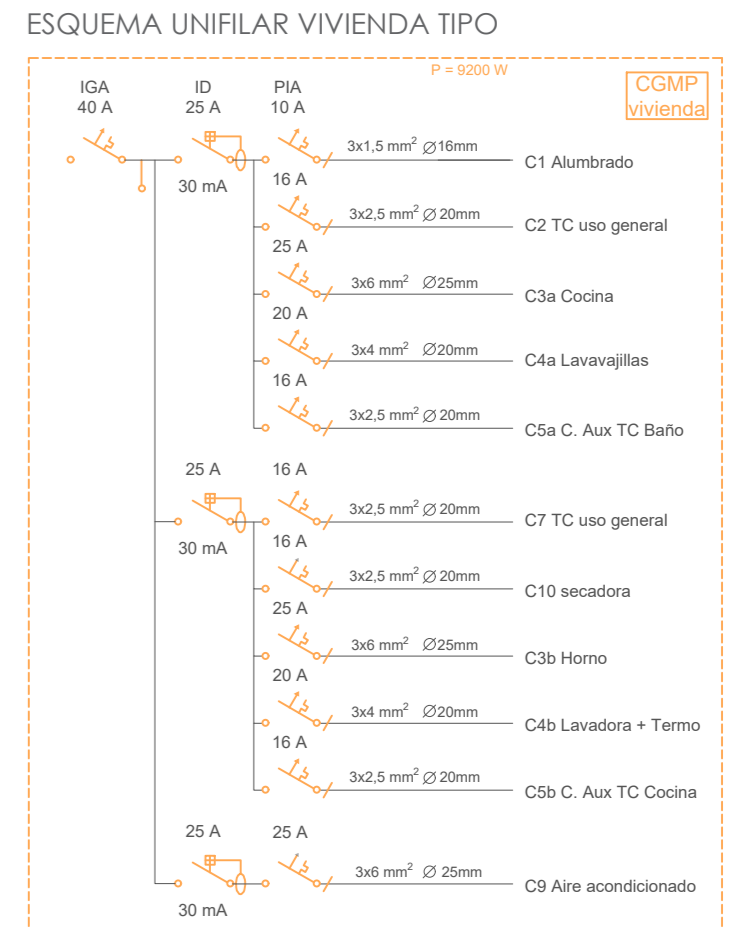
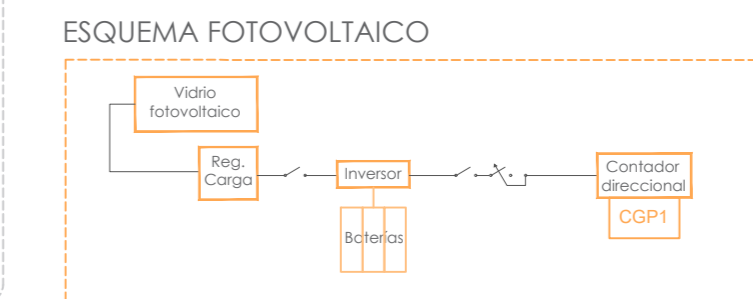
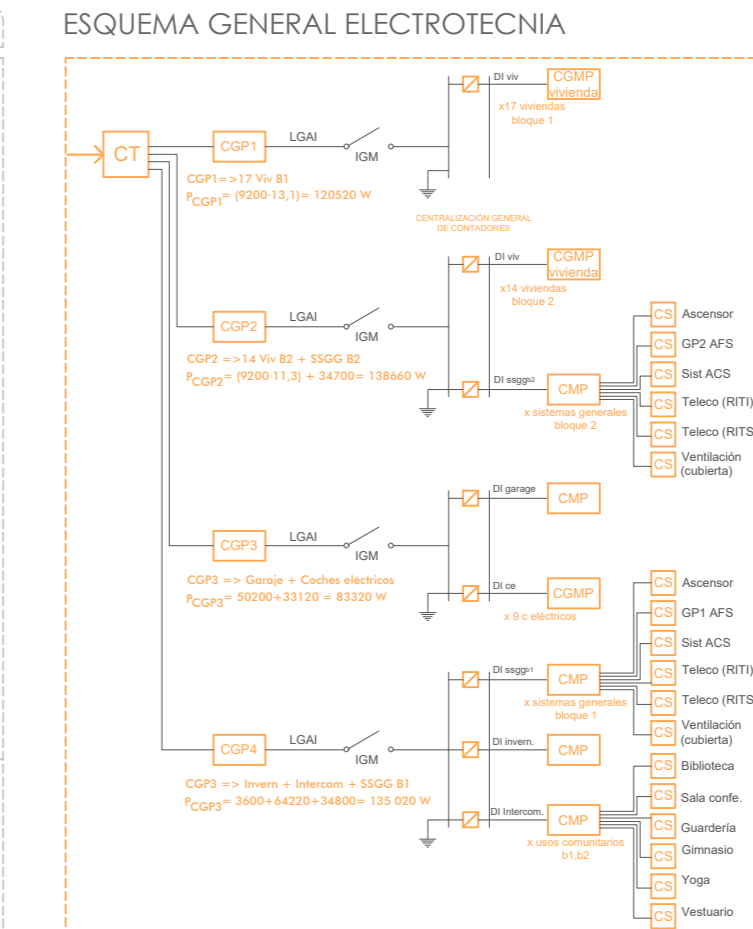
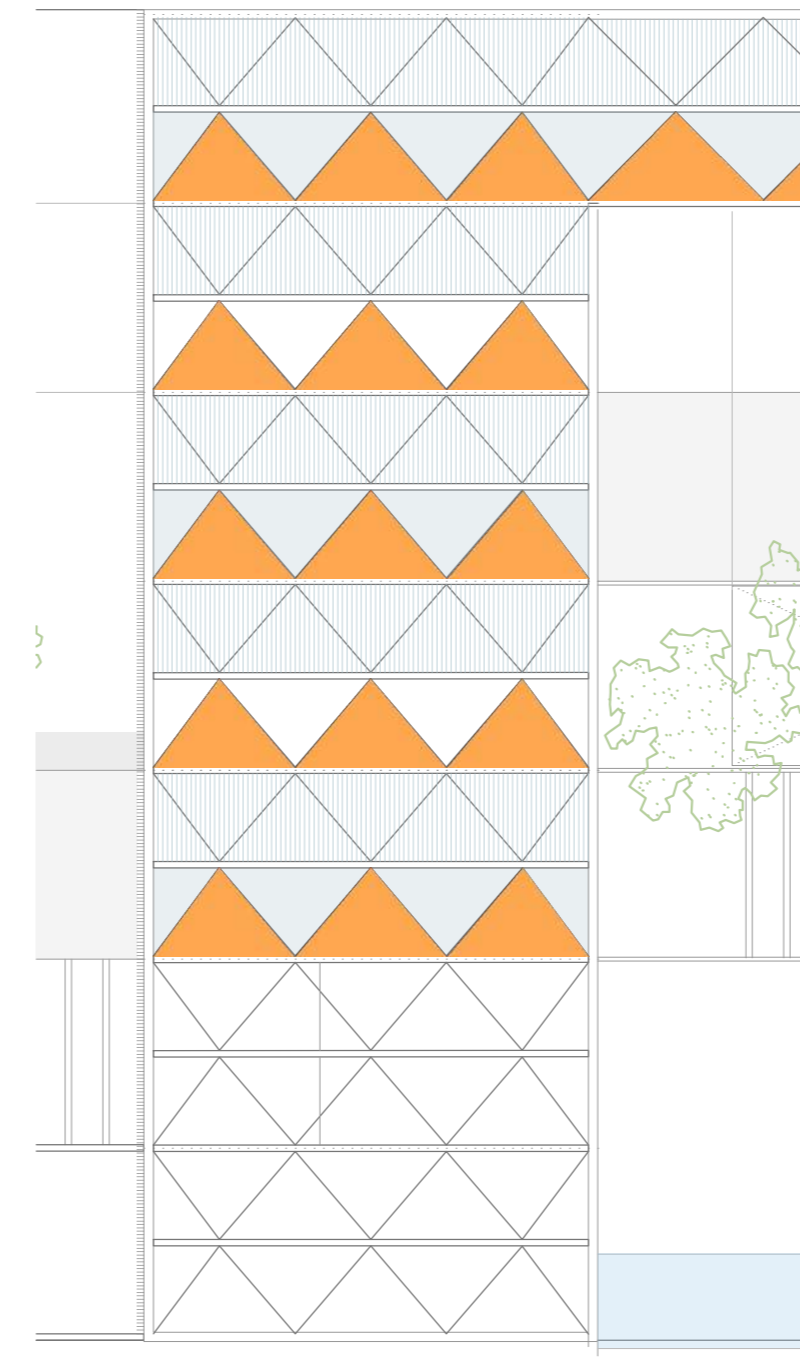
PLANTA TIPO



PLANTA 6 (CUBIERTA)



PLANTA CUBIERTA INVERNADERO

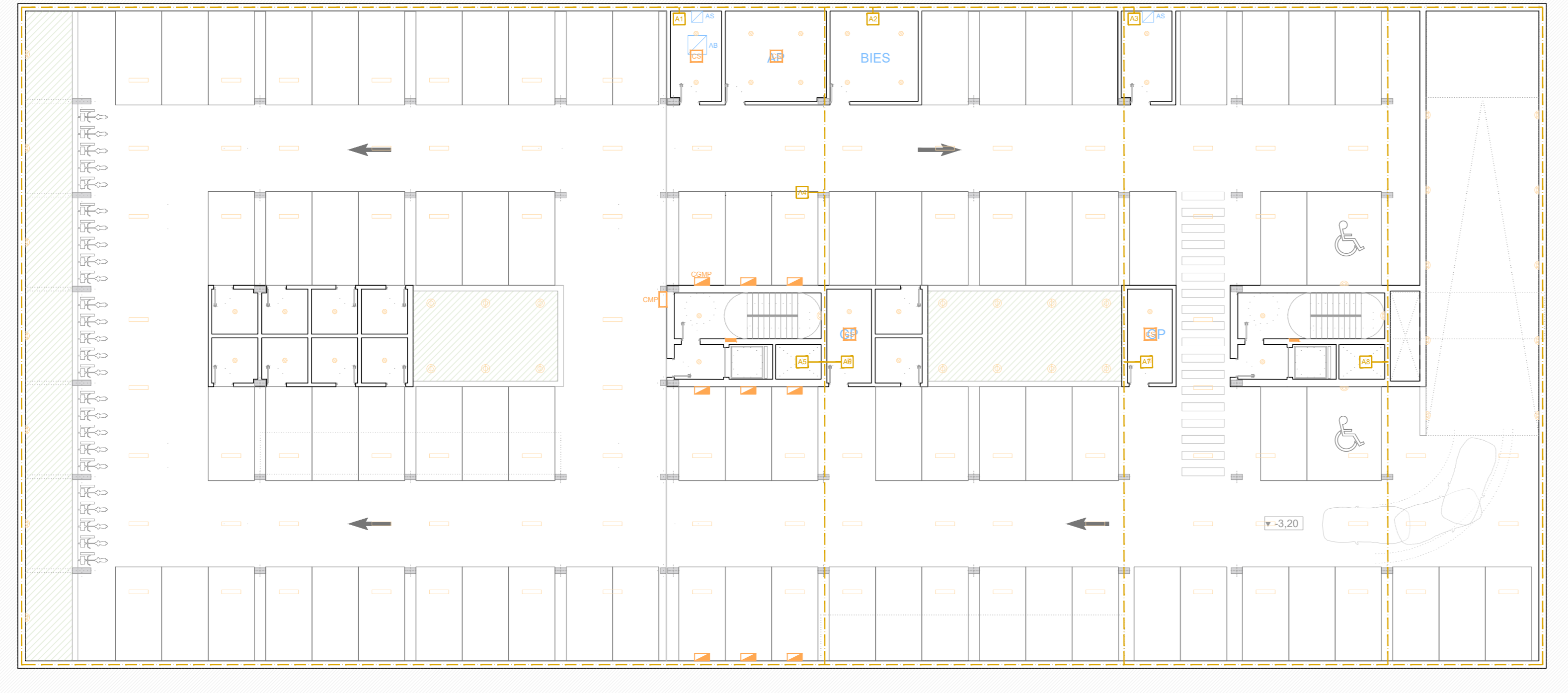


Para plantear la instalación de **Electricidad** se realiza la Previsión de Potencia (=440 KW) para comprobar la necesidad de instalar un CT y para la posterior división del número de CGP existentes en el complejo y con ello obtener el esquema general de la instalación. En cuanto a la estrategia de producción de electricidad se plantea la integración de vidrio fotovoltaico (20% transparencia) en la cubierta invernadero para la producción de electricidad, alternándose con el policarbonato.

En la instalación de **Telecomunicaciones** se vuelve a seguir el esquema doble (una instalación por cada uno de los bloques), siendo los RITs colocados en planta baja y los RITs en planta de cubiertas de cada bloque.

La instalación de **Puesta a Tierra** consiste en un cableado de cobre CU 35 mm que une toda la armadura en cimentación constituyendo una línea perimetral por debajo del muro de sótano, con 8 arquetas, distribuidas en el anillo perimetral.

PLANTA -1



PLANTA PB

