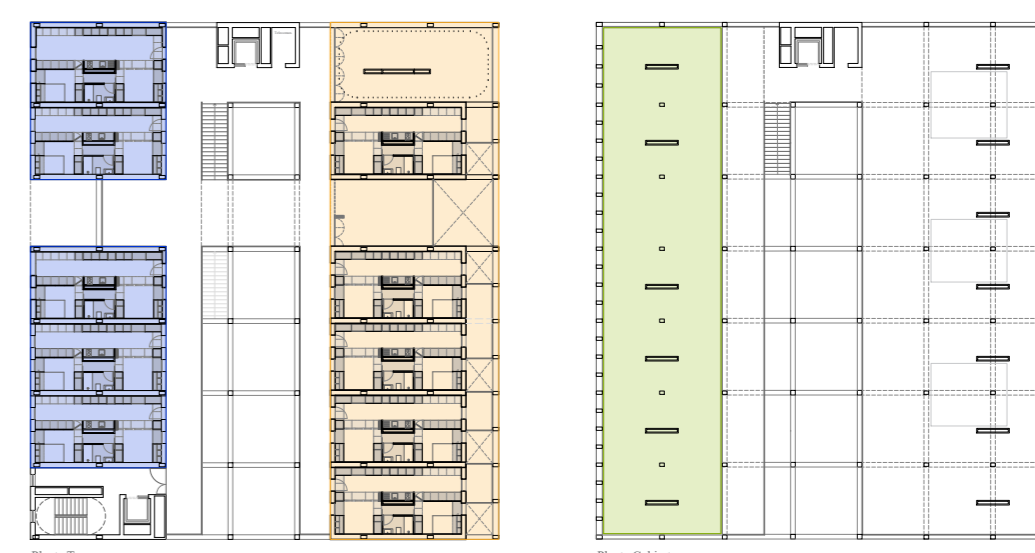
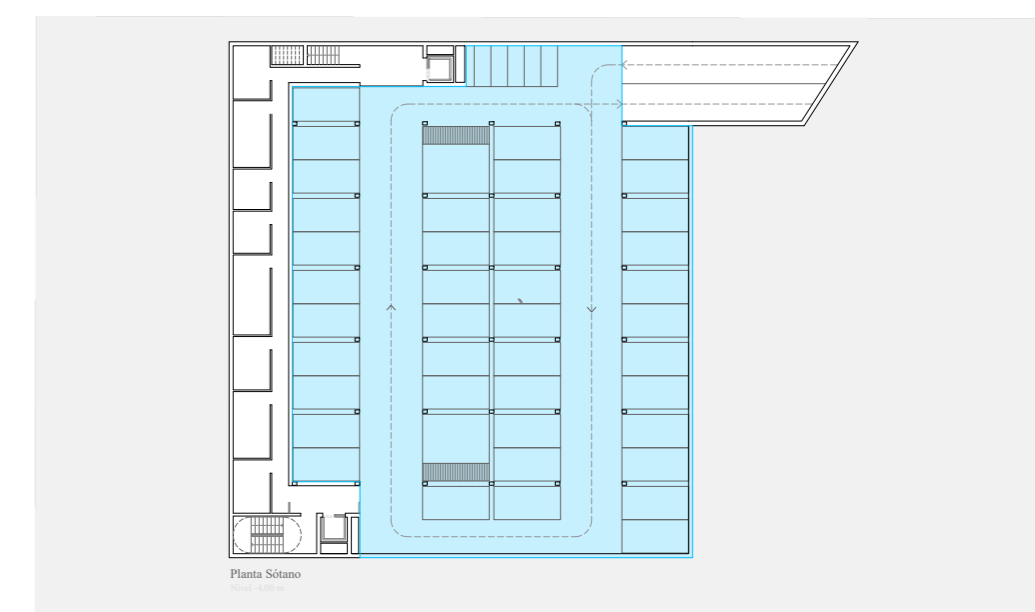


Esquemas  
SECTORIZACIÓN  
SECTOR 1 (1.347,53 m<sup>2</sup>)  
SECTOR 2 (205,07 m<sup>2</sup>)  
SECTOR 3 (866,39 m<sup>2</sup>)  
SECTOR 4 (1.470,57 m<sup>2</sup>)  
SECTOR 5 (250,91 m<sup>2</sup>)



- DB SI-1**
- Delimitación SECTOR 1 (1.347,53 m<sup>2</sup>)
  - Delimitación SECTOR 2 (205,07 m<sup>2</sup>)
  - Delimitación SECTOR 3 (866,39 m<sup>2</sup>)
  - Delimitación SECTOR 4 (1.470,57 m<sup>2</sup>)
  - Delimitación SECTOR 5 (250,91 m<sup>2</sup>)
- EI-00** Elemento constructivo con protección especial
- LRE** Local de Riesgo Especial

- DB SI-3**
- (N) Número de ocupantes por recinto
  - Origen de evacuación
  - Recorrido de evacuación
  - RE más desfavorable frente a RE máximo
  - (E.E.P) Escalera Especialmente Protegida
  - (E.A) Escalera Abierta
  - (S.P) Salida de Planta
  - (S.E) Salida de Edificio

- (S) Salida de Recinto
- (S.P) Señalización de SP o SE
- (E.E.S) Espacio Exterior Seguro

- DB SI-4**
- (B.I.E) B.I.E. de Incendio Equipada
  - (E) Extintor portátil de polvo ABC 21-A 113B
  - (D) Detector de humo óptico
  - (P) Pulsador de alarma
  - (A) Alarma óptico-acústica
  - (H.A) Hidrante Exterior Aparcamiento

- DB SI-5**
- (A.B) Acceso de bomberos