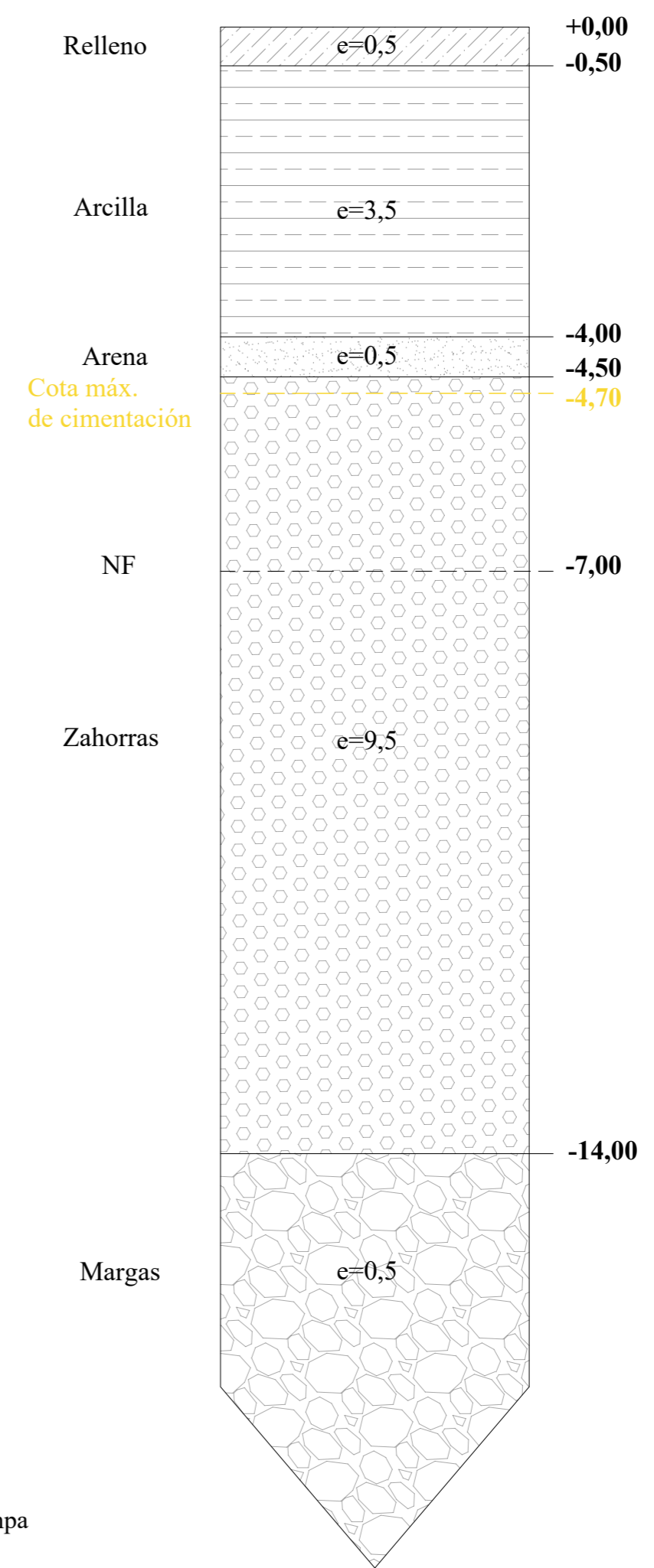


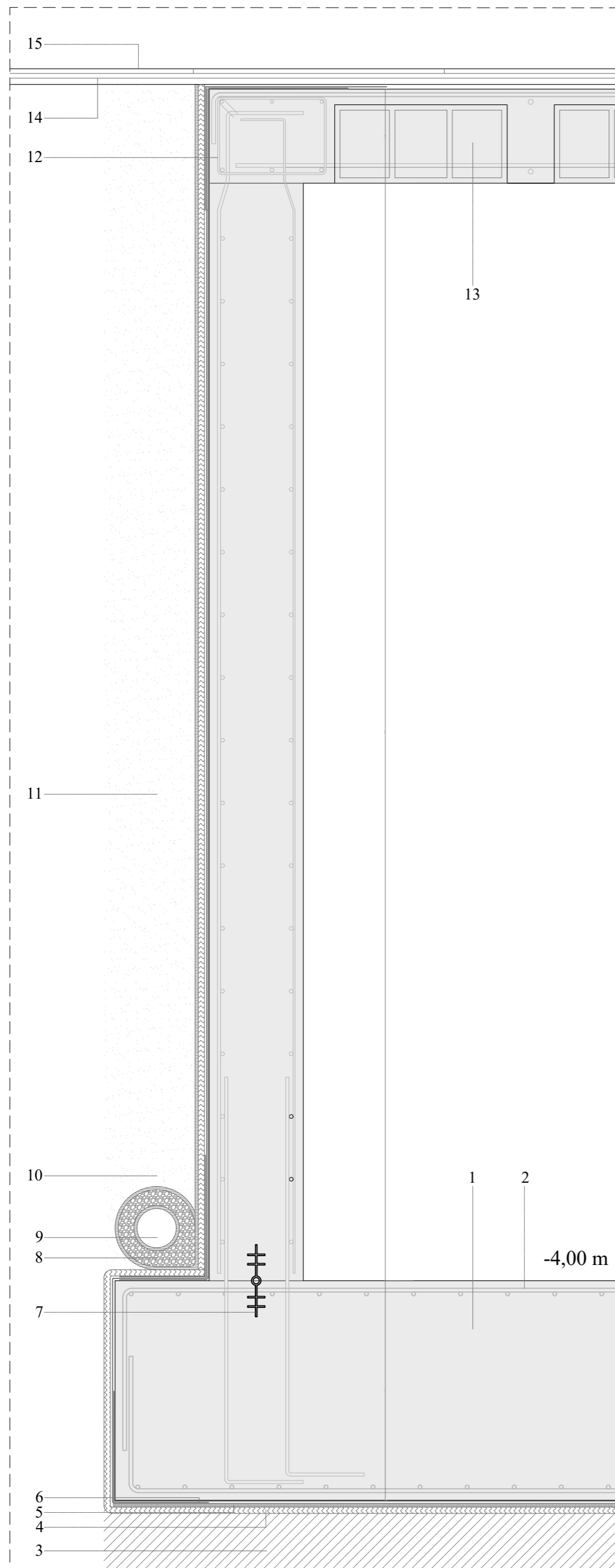
PLANTA DE CIMENTACIÓN -4,00 m

- LEYENDA
- Arqueta de paso enterrada
 - Arqueta registrable enterrada
 - Arqueta separadora de grasas
 - Arqueta de bombeo
 - Recogida lineal de agua de la rampa

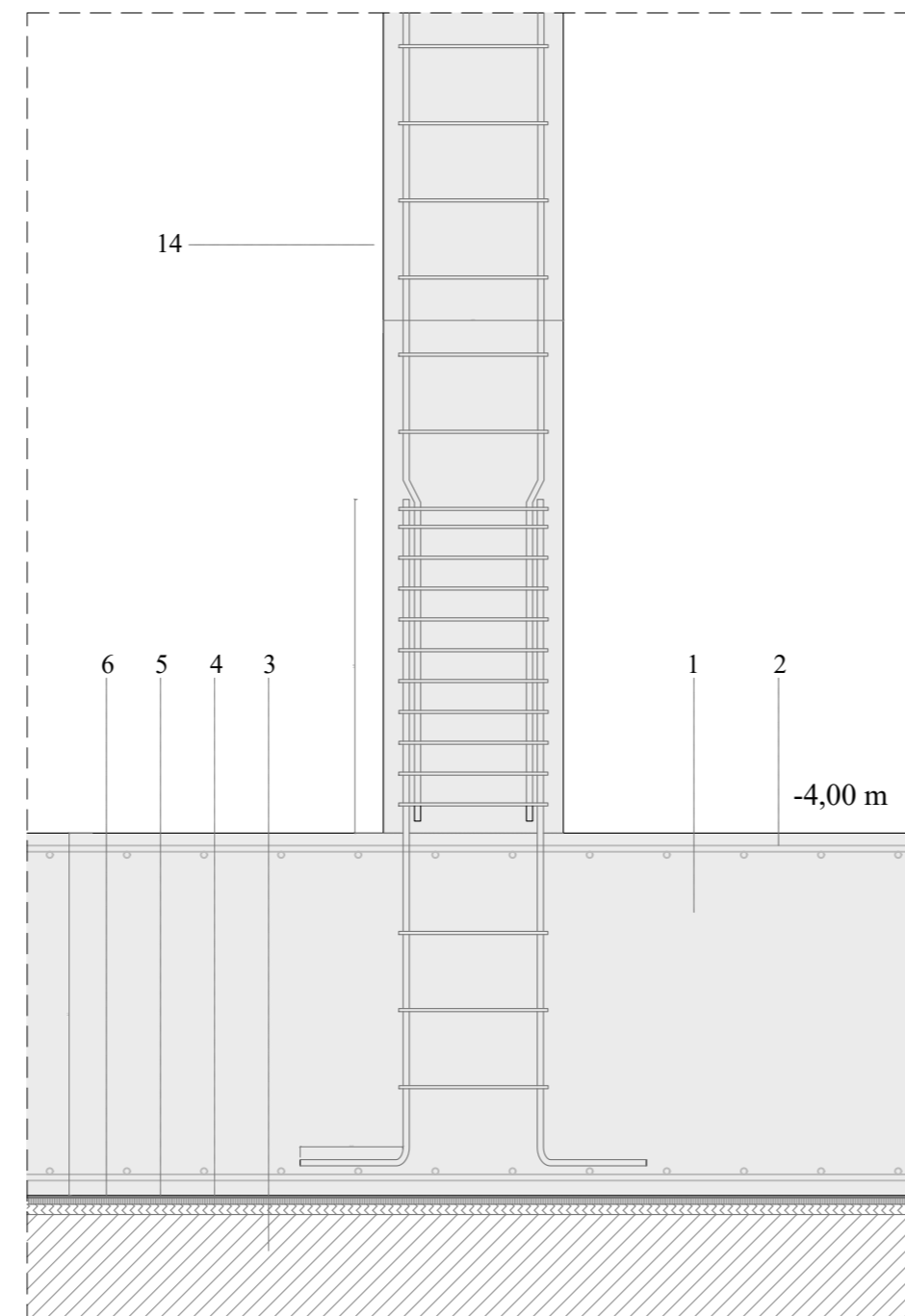
CORTE DEL TERRENO



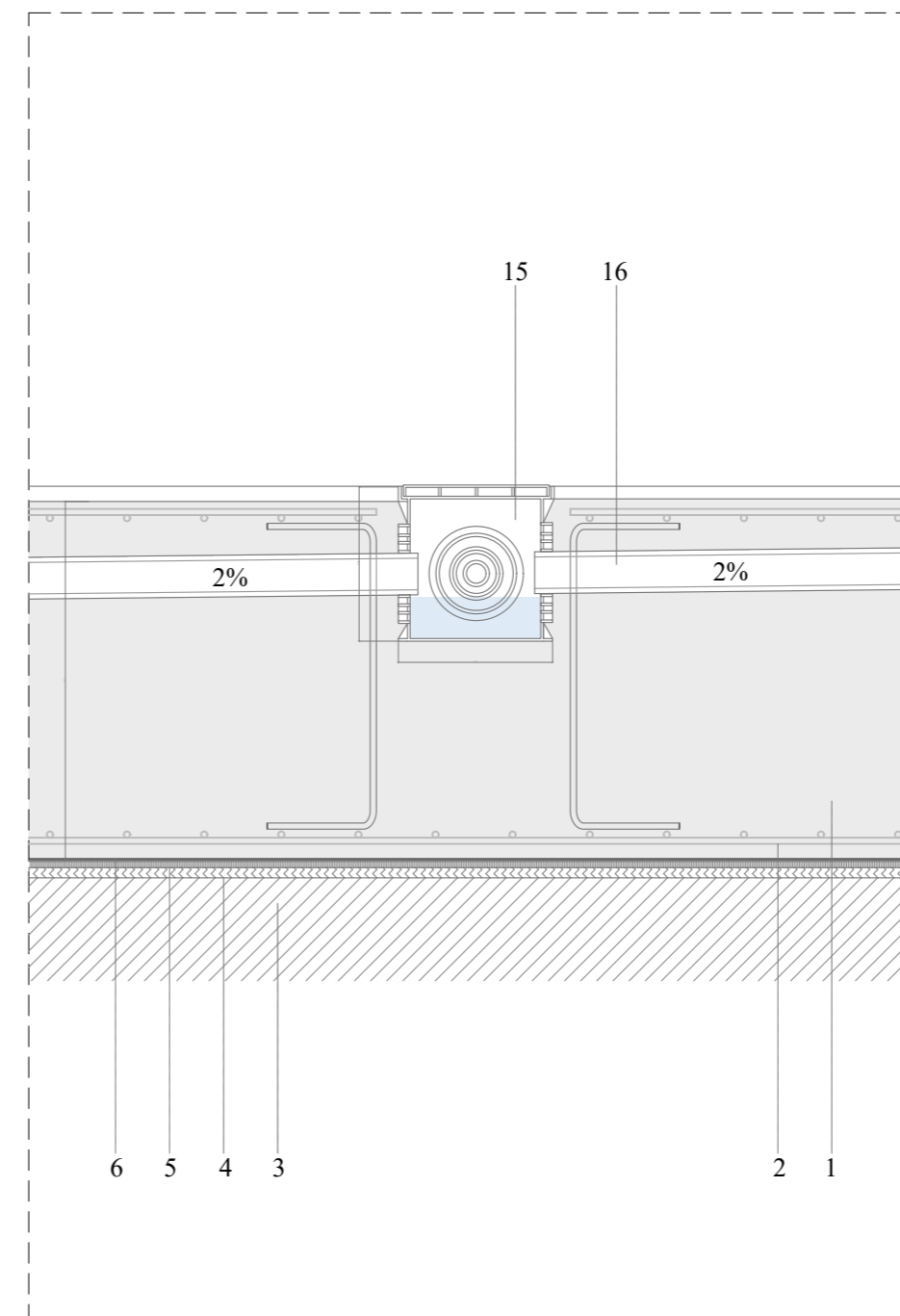
DC 1. MURO DE SÓTANO



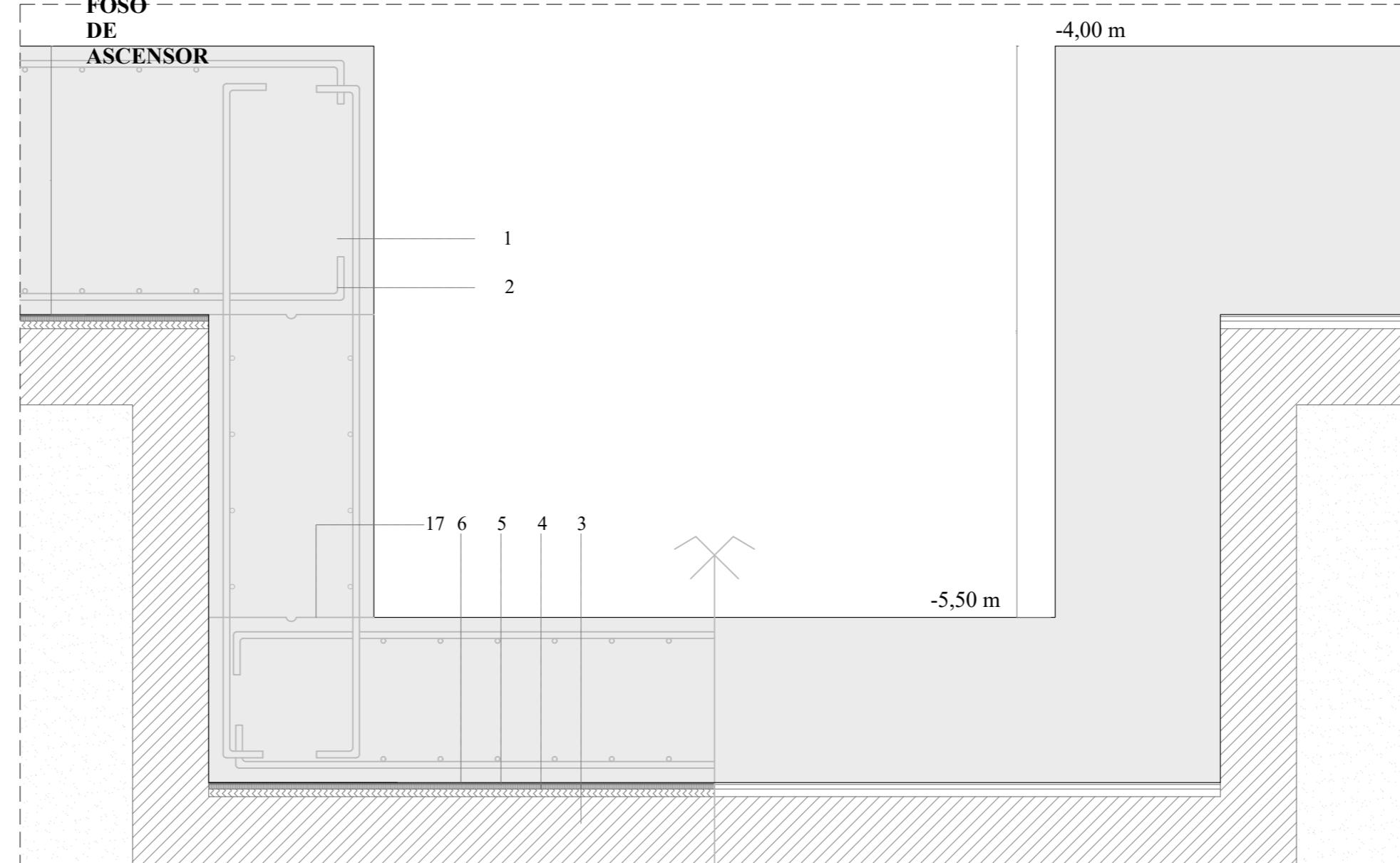
DC 2. ENCUNTRO PILAR-LOSA DE CIMENTACIÓN



DC 3. ARQUETA ENTERRADA EN LOSA DE CIMENTACIÓN



DC 4. FOSO DE ASCENSOR



LEYENDA

- DC 1. MURO DE SÓTANO**
- C1. Losa de cimentación de retracción moderada de HA-30-B-20-IIa; e = 70 cm.
 - C2. Armadura base de losa de cimentación con barras de acero corrugadas B500S de Ø 12 mm cada 15 cm.
 - C3. Terreno compactado.
 - C4. Capa drenante formada por lámina drenante tipo DANODREN H/25 o similar.
 - C5. Capa antipuzonante formada por fieltro sintético geotextil tipo DANOFELT PY 120 o similar.
 - C6. Lámina de impermeabilización autoprotegida adherida al muro; e = 5 mm.
 - C7. Junta estanca con banda elastómera.
 - C8. Capa filtrante y de protección del tubo drenante mediante gravilla.
 - C9. Tubo drenante de PVC de 25 cm de diámetro.
 - C10. Relleno granular.
 - C11. Muro de sótano de hormigón HA-30-B-20-IIa con armadura de acero corrugado B500S Ø 12 mm cada 20 cm; e = 30 cm.
 - C12. Viga de borde 30x40 cm con armadura de acero corrugado B500S con 3 Ø 10 mm (cara superior) y 3 Ø 12 mm (cara inferior), armadura de piel Ø 10 mm cada 15 cm y cercos de Ø 6 mm cada 20 cm.
 - C13. Forjado reticular de hormigón HA-30-B-20-IIa con casetones perdidos de hormigón prefabricado; c = 30 cm.
 - C14. Capa de regularización; e = 2 cm.
 - C15. Solería exterior cerámica de 80x60x2 cm sobre capa de mortero de agarre M-5; e = 1,5 cm.
- DC 2. ENCUNTRO PILAR-LOSA DE CIMENTACIÓN**
- C1-C6. Ídem.
 - C14. Pilar de hormigón armado HA-30-B-20-IIa con armadura de acero corrugado B500S con 4 Ø 12 mm, armadura de piel con Ø 6 mm y cercos con Ø 6 mm cada 15 cm.
- DC 3. ARQUETA ENTERRADA EN LOSA DE CIMENTACIÓN**
- C1-C6. Ídem.
 - C15. Arqueta enterrada registrable de PVC. D = 30x30 cm.
 - C16. Colector enterrado de PVC Ø 80 mm con pendiente del 2%.
- DC 4. FOSO DE ASCENSOR**
- C1-C6. Ídem.
 - C17. Cordón hidrófilo. Llaves de cortante, superficies limpias, rugosas y humedecidas antes de hormigonar.