

SOLUCIÓN "STUD-FRAME" PANELES GRC FACHADA NORTE



ALZADO NORTE

LEYENDA

SISTEMA "STUD - FRAME"

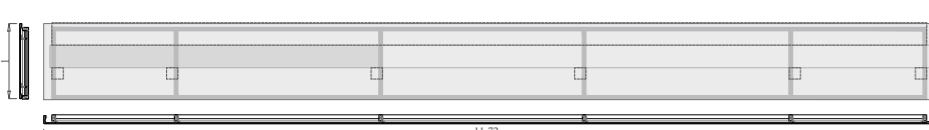
Panel GRC. Panel ligero prefabricado autoportante de GRC en color gris y textura lisa, dispuestos en vertical y rigidizados por bastidor tubular de acero galvanizado al cual se sostienen mediante conectores metálicos. Dimensiones variables; e=12 cm. *Se adjunta esquema de las soluciones.
 Subestructura soporte. Bastidor formado por montantes y travesaños huecos de acero galvanizado de dimensiones 40x80x2,5 mm, colocados a una separación máxima de 60 cm entre sí y anclado a la estructura principal mediante soldadura de anclaje en "L" de acero laminado S355 JR. Protección pasiva frente al fuego con pintura intumescente R120. Protección frente a la corrosión con galvanizado Z-275. Dimension variable. *Se adjunta esquema de las soluciones.
 Anclaje de apoyo y retención. Perfil "L" de acero laminado S355 JR-UIPE 330, atornillado a ambas caras de forjado de HA. Protección pasiva frente al fuego con pintura intumescente R120. Protección frente a la corrosión con galvanizado Z-275. Dimension 150x150x8 mm.
 Anclaje panel GRC. Perfil Conector metálico en "L" de acero laminado S355 JR-UIPE 330 anclado a bastidor mediante soldadura, para sujeción de paneles GRC. Dimension 80x40x7,5 mm.
 Aislamiento. Aislamiento térmico PUR con CO2 de celda cerrada proyectado en obra sobre la cara interior del panel. Conductividad térmica: 0,028 W/mK; e=5 cm.

DT 18

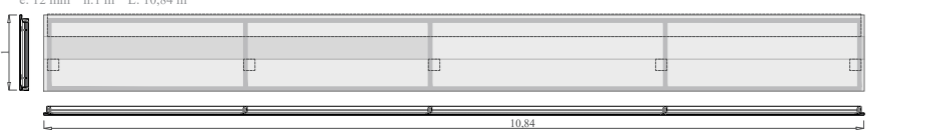
Paneles GRC tipo para frente de forjados fachada CE1.

Panel GRC "Stud frame" para frente forjado cubierta "CU".

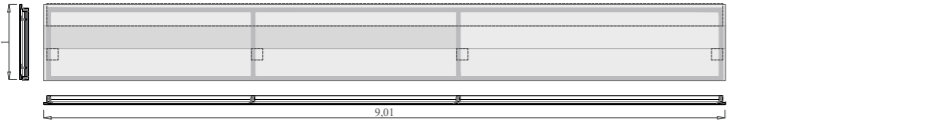
Tipo A
e: 12 mm h:1 m L: 11,72 m



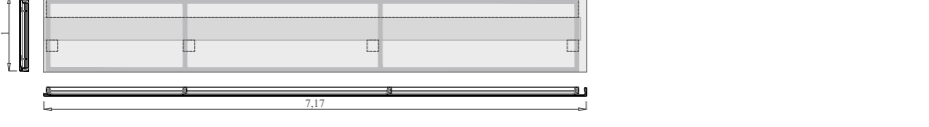
Tipo B
e: 12 mm h:1 m L: 10,84 m



Tipo C
e: 12 mm h:1 m L: 9,01 m

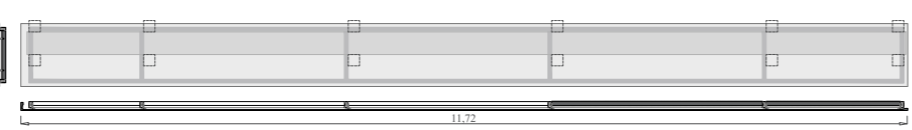


Tipo D
e: 12 mm h:1 m L: 7,17 m

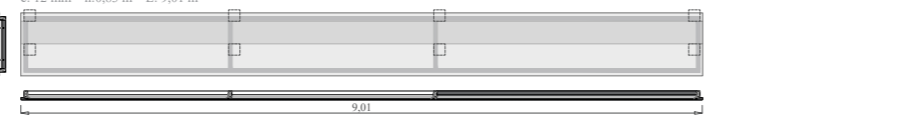


Panel GRC "Stud frame" para frente forjado "F".

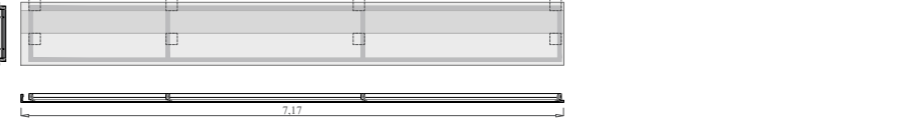
Tipo E
e: 12 mm h:0,83 m L: 11,72 m



Tipo F
e: 12 mm h:0,93 m L: 9,01 m



Tipo G
e: 12 mm h:0,93 m L: 7,17 m



Tipo H
e: 12 mm h:0,93 m L: 5,81 m



DT 19

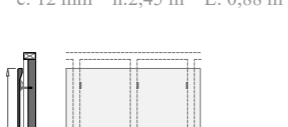
Paneles verticales GRC tipo fachada CE1.

Panel GRC "Stud frame"

Tipo I
e: 12 mm h:2,45 m L: 1,30 m

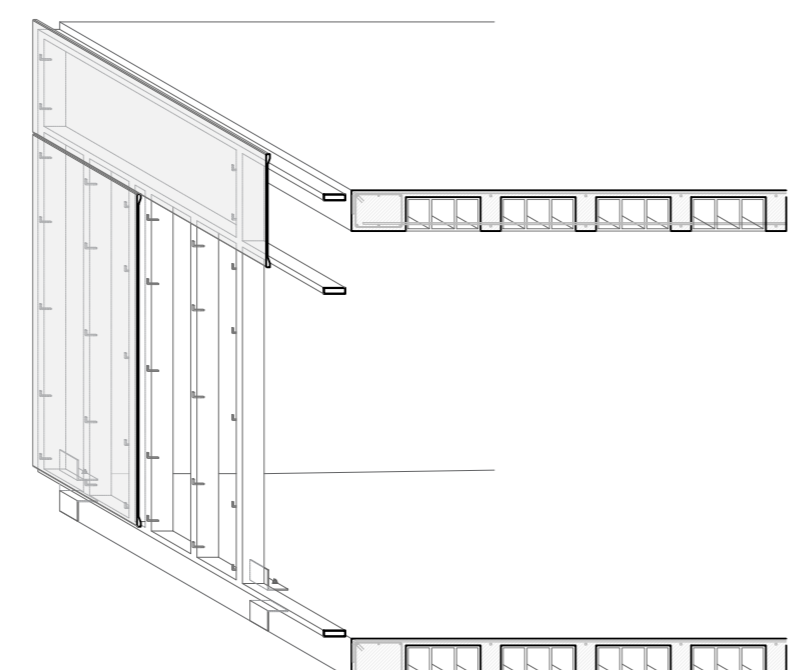


Tipo J
e: 12 mm h:2,45 m L: 0,88 m



DT 20

Perspectiva 3D explicativa funcionamiento del sistema "Stud - frame" fachada CE1.



DT 21

Esquema tipo sistema "Stud-Frame" fachada CE1.

SUBESTRUCTURA SOPORTE. Bastidor acero galvanizado anclado a cara de forjado + anclaje acero laminado para panel GRC.
 BASTIDOR ACERO GALVANIZADO
 e: 8 cm h:4,03 m L: 11,57 m

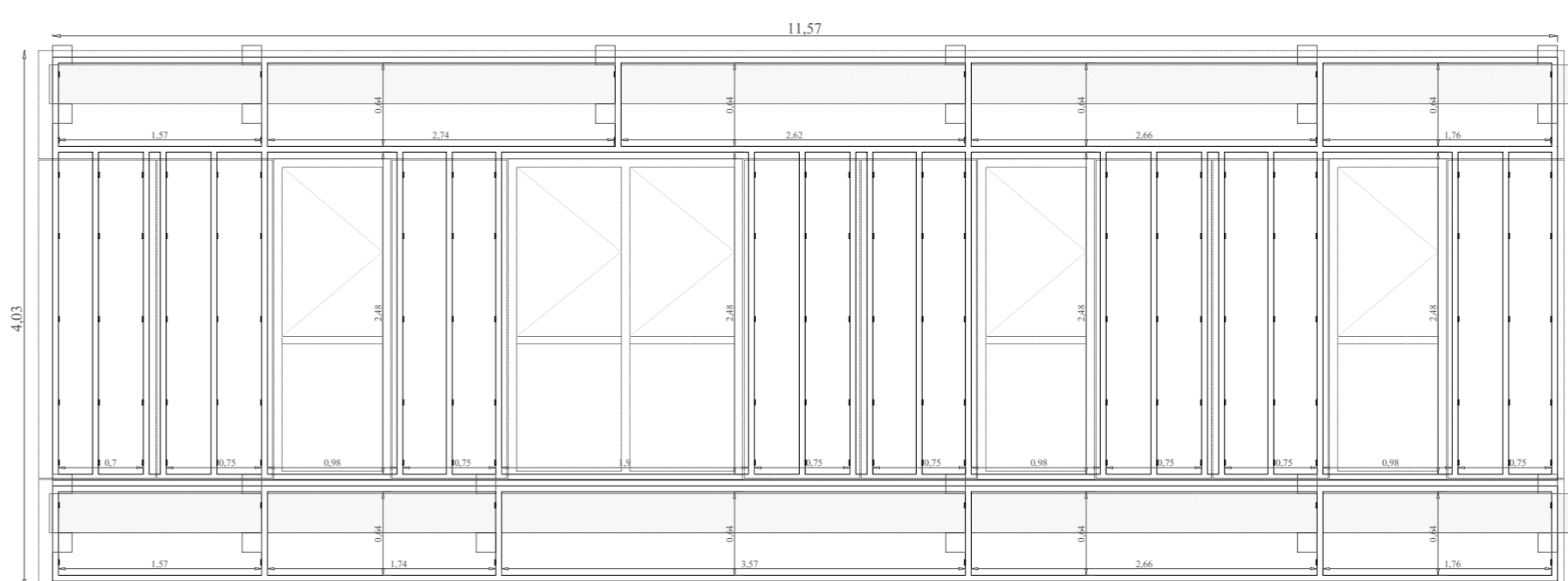


IMAGEN FINAL. Sistema "Stud - frame" para panel GRC.

PANEL GRC VERTICAL TIPO
 e: 12 mm h:2,45 m L: 0,88 m

PANEL GRC HORIZONTAL TIPO
 e: 12 mm h:0,9 m L: 11,73 m

