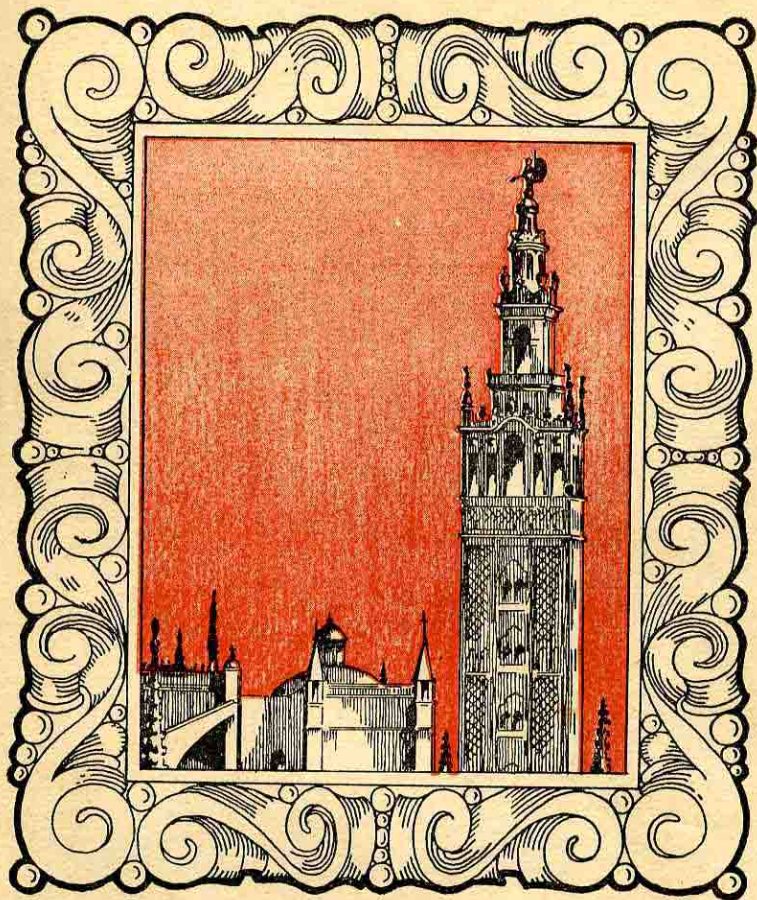


SEVILLA



EXPOSICION
IBERO AMERICANA

15 = MARZO = 1929

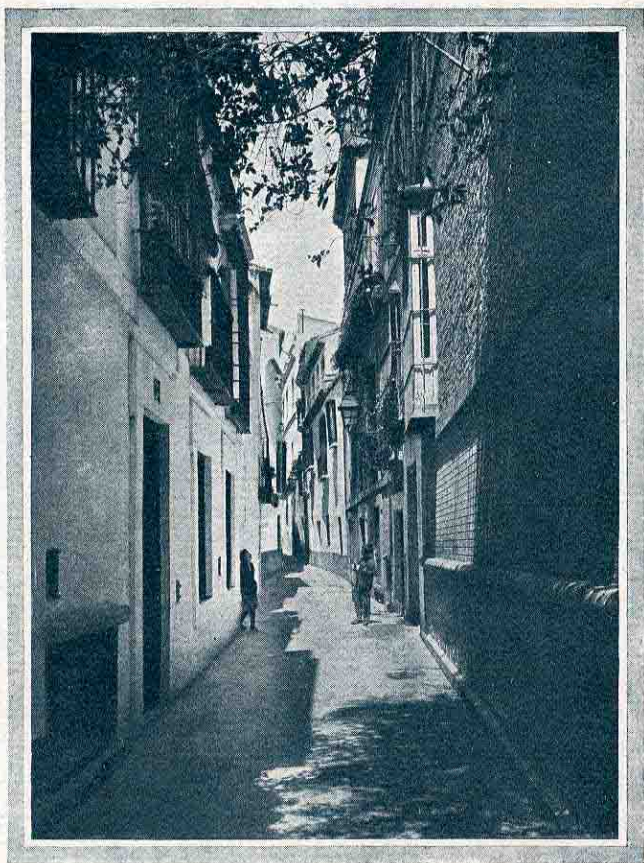
≠ ≠ EXPOSICIÓN ≠ ≠
IBERO ≠ AMERICANA

✧

SEVILLA

✧

15 DE MARZO DE 1929



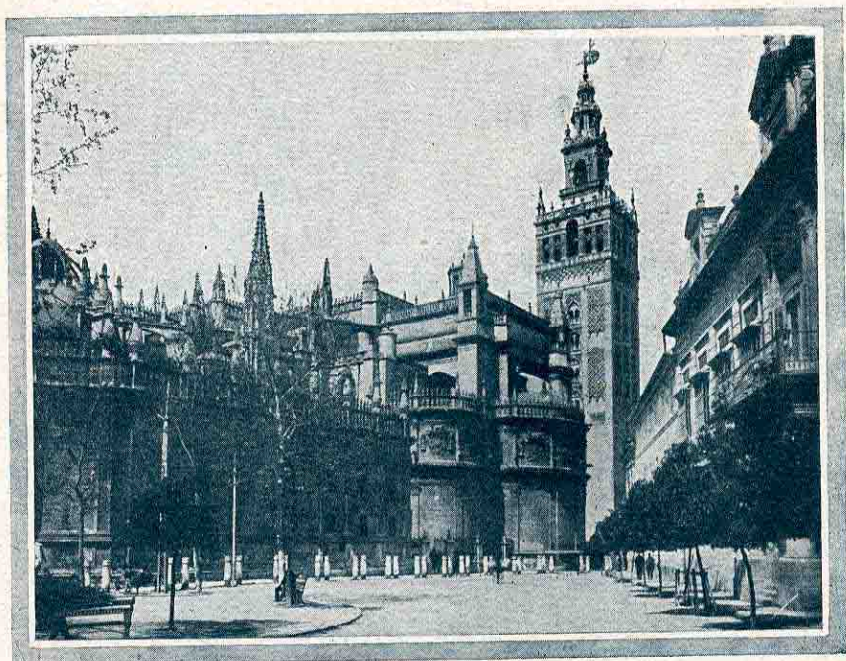
UNA CALLE DEL TÍPICO BARRIO DE SANTA CRUZ

NINGUNA otra ciudad española podía convocar con mejores títulos que Sevilla a la celebración de una Exposición Ibero-Americana.

En el curso de la historia es Sevilla, metrópoli andaluza, la ciudad más vinculada con los intereses y con el desenvolvimiento de los países de América.

En el Archivo de Indias de Sevilla está registrada, en preciosos y copiosísimos documentos, toda la historia de los pueblos americanos.

De Sevilla y de su región partieron las primeras expediciones de los descubridores, y Sevilla fué en España la sede comercial de América y el único puerto español abierto a la contratación con las Indias.



LA GIRALDA

LA Exposición Ibero-Americana se inaugurará en la ciudad de Sevilla el 15 de Marzo de 1929, y será, sin duda, la más importante manifestación de esta naturaleza realizada hasta el día en la nación española.

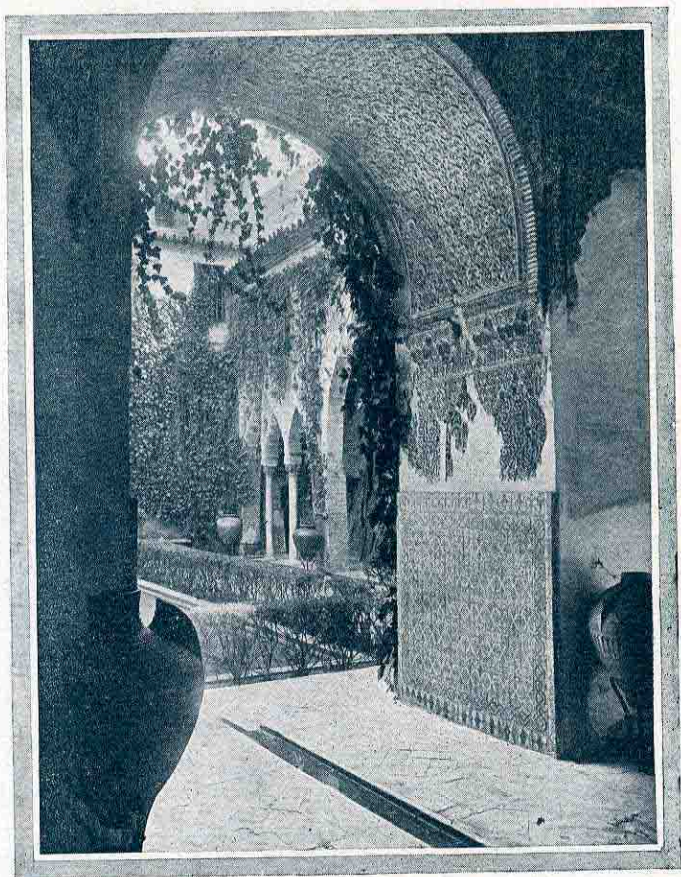
La Exposición se ha organizado bajo el alto patronato del Gobierno de España, que invitó a participar oficialmente en la misma a Portugal y a todos los países de América. Las naciones invitadas han ofrecido su concurrencia, y por tanto, estarán representadas sin excepción en el magno Certamen.

La Exposición Ibero-Americana, no sólo tendrá los valores propios de un Certamen Internacional importantísimo en razón de la actividad económica de los países participantes. Será, además, un momento propicio para intensificar las relaciones amistosas de más de veinte pueblos cuyos vínculos de raza, de idioma o de intereses, dan a la Exposición Ibero-Americana unos valores espirituales de indudable trascendencia en el orden de los sentimientos nacionales de todos los países concurrentes.

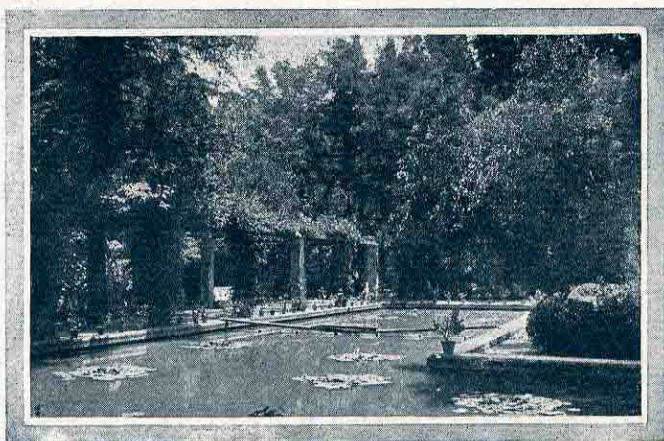
Aun en los momentos presentes es Sevilla uno de los primeros centros del intercambio comercial con las naciones Americanas y son los productos de la rica región agrícola andaluza los más importantes valores del comercio de exportación a toda América.

Sevilla es hoy una ciudad de más de 250.000 habitantes y su recinto es un museo plétórico de riquezas artísticas y de monumentos históricos, que son legado de su pujanza secular como ciudad aristocrática y populosa en todos los tiempos.

Sevilla es el puerto comercial más importante del Sur de España y toda su actividad económica responde a la privilegiada posición geográfica que ocupa y a la riqueza extraordinaria de las comarcas que la rodean.



UN PATIO DEL ALCÁZAR



UN RINCÓN DEL PARQUE DE MARÍA LUISA

LA Exposición Ibero-Americana presentará a la curiosidad de todos sus visitantes un programa con excepcionales atractivos.

Arte, Historia y Comercio, serán los tres aspectos fundamentales de la Exposición.

En el primer aspecto ha de revestir extraordinario interés la presentación de las exhibiciones de Arte retrospectivo.

La Exposición Ibero-Americana mostrará de un modo ordenado brillantes colecciones de obras maravillosas de los artistas inmortales que elevaron el prestigio de España en los siglos de oro de su Historia. La evolución pictórica del Arte español, la exposición de escultura, el arte religioso en todas sus manifestaciones, las artes industriales antiguas, la indumentaria, etc., etc., ofrecerán unas exhibiciones sin precedente en los Certámenes universales que se han celebrado hasta el día de hoy en el mundo entero.

Completará el programa relativo al primer aspecto de que se hace mención una Exposición Internacional de Arte Moderno, referida a las distintas manifestaciones de las Bellas Artes y de las Artes secundarias e industriales.

En el aspecto histórico, la Exposición Ibero-Americana dará una nota interesantísima al exhibir de un modo gráfico y vulgarizado, la obra gigantesca que realizó España en América desde que en las postrimerías del siglo XV, arribaron a la Isla de Gua-

nahani las primeras naves de Cristóbal Colón. Documentos auténticos, objetos de un valor histórico extraordinario, representaciones escenográficas de los momentos más culminantes en la obra de la colonización española allende el Atlántico, trabajos cartográficos demostrativos de los avances de la civilización hispana en América, etc., formarán un conjunto grandioso que ha de llamar poderosamente la atención de quienes visiten esta sección interesantísima de la Exposición Ibero-Americana.

Las exhibiciones históricas comprenderán igualmente una exposición de la Sevilla antigua, que ha de reflejar las influencias de distintas civilizaciones y ha de poner de manifiesto la importancia que Sevilla tuvo en la historia de los pueblos americanos.

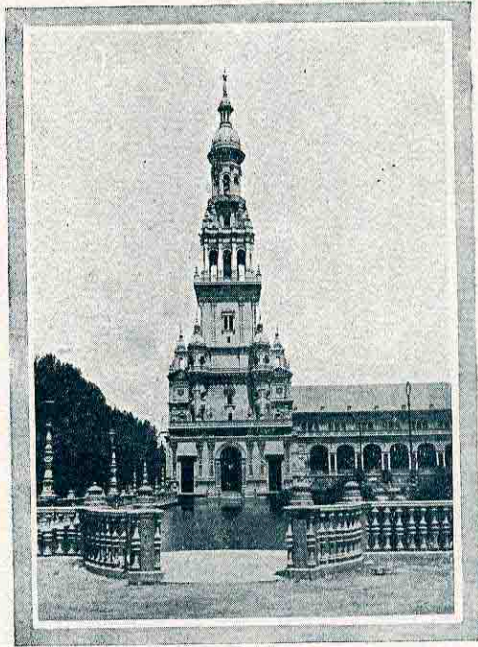
Finalmente, el aspecto comercial ofrecerá un interés positivo extraordinario, pues todos los países participantes en el Certamen Ibero-Americano rivalizarán en la presentación de sus productos de intercambio. La concurrencia española será importantísima y se agrupará principalmente en el Palacio de la Exportación, donde se demostrarán los progresos y las perspectivas del comercio español en relación con los mercados americanos.

Una Exposición de Agricultura de carácter Internacional dará un relieve de especial significación a este ramo industrial primario de la producción agrícola, que particularmente en Andalucía es la fuente principal de la riqueza de la región.

Completando el programa hasta aquí apuntado, los visitantes de la Exposición Ibero-Americana, tendrán otros alicientes en las exhibiciones del Pabellón de Turismo, de la Exposición colonial española, de las instalaciones de Marina y de Guerra, de los Centros y Departamentos oficiales, de la gran industria española, etc.

Y en el capítulo de festejos, por si no tuvieran un renombre mundial bien ganado las fiestas típicas de España y de Sevilla, habrá un programa de atracciones verdaderamente extraordinario sin contar con el interesante aspecto que en otro orden de cosas ofrecerá la celebración de Congresos y Certámenes literarios y científicos, que con carácter Internacional serán convocados bajo los auspicios del Gobierno español.





TORRE DE LA PLAZA DE ESPAÑA
EN EL RECINTO DE LA EXPOSICIÓN IBERO-AMERICANA

EL marco de la Exposición Ibero-Americana es sencillamente maravilloso.

El conjunto de las instalaciones principales se desarrolla en la zona más pintoresca y mejor situada de la ciudad. El Parque y los Jardines de María Luisa y de las Delicias, cuyas bellezas han dado a conocer en el mundo entero las más selectas plumas de sus innumerables visitantes y admiradores, se comprenderá en el recinto de la Exposición. El histórico río Guadalquivir, limita el recinto por uno de sus extremos y realza aún más la situación del emplazamiento del Certamen.

En lo que se refiere a las construcciones levantadas para contener las exhibiciones de la Exposición Ibero-Americana, llama poderosamente la atención, el acierto arquitectónico de los Palacios y edificios que ya están terminados. La forma en que fué concebido el proyecto de Exposición y los aplazamientos que ha sido forzoso imponer a la celebración del Certamen, han dado ocasión para que los edificios levantados en las Plazas de América y de España, sean unas acabadas construcciones que suman a las bellezas de su traza y de sus líneas arquitectónicas, todos los

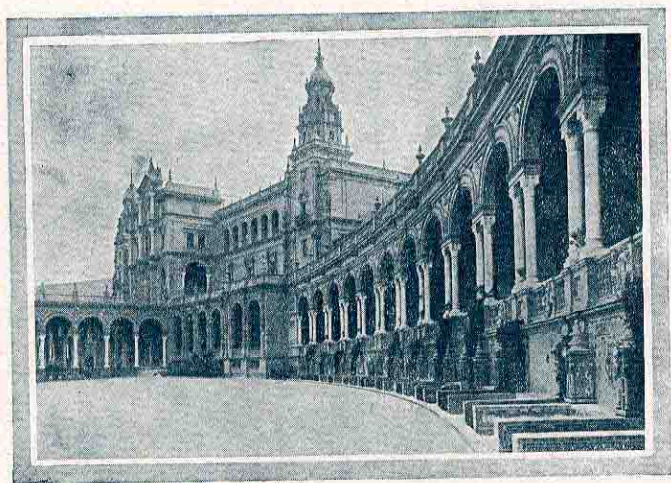
detalles de terminación y de decoración inherentes al carácter definitivo y suntuoso de los edificios.

Los edificios de la Plaza de España forman un amplio semicírculo de más de doscientos metros de diámetro con una extensión superficial de emplazamiento que se aproxima a los cincuenta mil metros. Toda la construcción está resuelta con materiales de cerámica y su conjunto en las dos torres de noventa metros de altura, el bellissimo cuerpo central, las amplias galerías, y la ría que rodea el conjunto de la edificación, es realmente grandioso y produce a todos los visitantes un justificado sentimiento de admiración.

Los Palacios de la Plaza de América, también de carácter permanente, son a cual más bellos. Los tres edificios que se comprenden en el conjunto de la Plaza son un acierto definitivo que une parejas con el bellissimo trazado de los jardines y de los elementos decorativos que profusamente están distribuidos en la Plaza de América, sin duda la más bella del mundo.

Otro edificio permanente de gran importancia es el Casino de Sevilla, con amplísimas salas de fiestas, teatro y restaurant.

También es digno de admiración el Palacio de Agricultura, edificación realizada con carácter definitivo y que es una acertada reproducción de los amplios caseríos andaluces, muestra concluyente del arte regional, que trasciende a los campos, porque alienta el sentimiento artístico en el propio ambiente popular de la región.



UN DETALLE DE LA PLAZA DE ESPAÑA



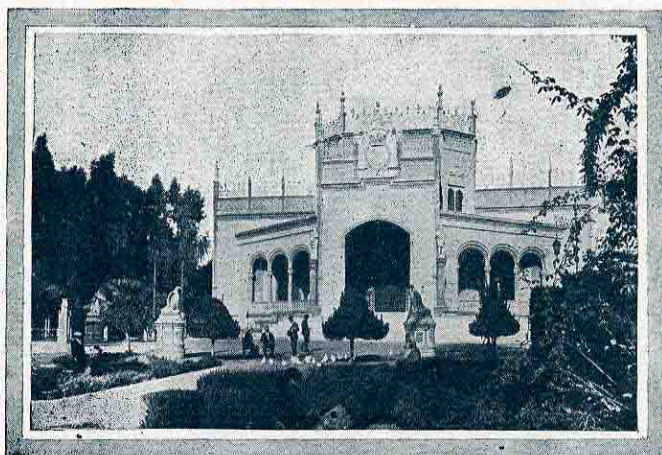
PALACIO RENACIMIENTO DE LA PLAZA DE AMÉRICA
EN EL RECINTO DE LA EXPOSICIÓN IBERO-AMERICANA

Un magnífico Stadium completa el número de construcciones levantadas permanentemente y que han de recordar muchos años después la celebración de la Exposición Ibero-Americana.

Las construcciones temporales tienen también gran importancia, y se destinan a contener las exhibiciones de carácter comercial. En total más de treinta mil metros cuadrados de edificaciones provisionales completarán el programa constructivo de la Exposición de Sevilla, sin comprender las edificaciones que se construyan por las naciones invitadas al Certamen, ni los pabellones levantados a expensas de entidades concurrentes, que en número e importancia constituyen una aportación considerable.

En definitiva la Exposición Ibero-Americana será en el aspecto constructivo, el más importante Certamen Internacional realizado hasta el día. No hay precedente de que se hayan erigido con motivo de una Exposición Universal un número tan considerable de edificaciones permanentes.



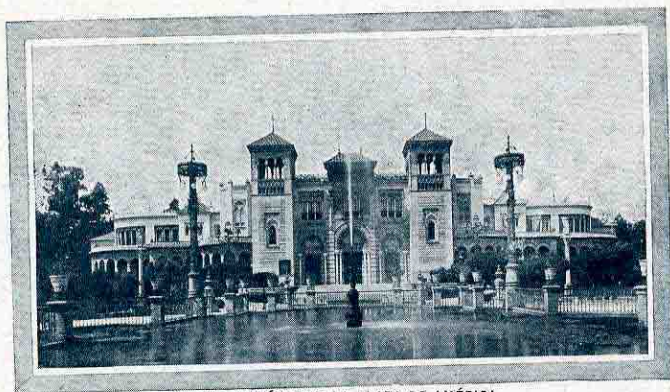


PABELLÓN REAL EN LA PLAZA DE AMÉRICA

LA prueba más definitiva de la importancia que ha de alcanzar la Exposición Ibero-Americana, la da el decidido interés con que Portugal y las Repúblicas Americanas han exteriorizado sus esfuerzos para la mayor brillantez del Certamen y han puesto de manifiesto la complacencia y la satisfacción de sus Gobiernos y países por la significación simpática y hondamente espiritual que desde su principio se ha atribuido a los objetivos de la Exposición Ibero-Americana.

Aparte de la aceptación que se ha obtenido de todos los países al requerimiento del Gobierno español, han sido muchas las Repúblicas que desde el primer momento han puesto en práctica el proyecto de edificar construcciones permanentes que alcen después de la Exposición el Pabellón de las Naciones respectivas en la Capital de Andalucía.

La concurrencia de América y de Portugal ha de asegurar, por su brillantez, el éxito rotundo de la Exposición Ibero-Americana, y ya constituye en los momentos presentes un esfuerzo extraordinario sin precedente en otras Exposiciones.



PALACIO MUDÉJAR DE LA PLAZA DE AMÉRICA

La celebración del Certamen de Sevilla señala el momento más propicio para desarrollar un movimiento considerable de visitantes extranjeros, que podrá, en las mejores condiciones, conocer España y visitar los más importantes monumentos valorizados por el triple consorcio de las bellezas naturales de las comarcas españolas, del arte acumulado por aportaciones seculares de las civilizaciones peninsulares, y de las propias huellas de la historia, que dejó en España un cuantiosísimo legado abierto a la contemplación admirativa de las gentes y a la investigación y al estudio de los eruditos.

En la misma Sevilla, y fuera del cuadro de la Exposición, está la ciudad, plena de atractivos y de curiosidades. Cerca de la ciudad hay lugares como Carmona, Alcalá de Guadaíra, Santiponce, Aracena, etc., que dan motivo a gratas excursiones. Un poco más distanciadas, pero con fuerte y poderosa personalidad histórica y artística, se visitan Córdoba, Granada, el Norte africano, La Rábida y los lugares colombinos, Cádiz y sus puertos, Extremadura, etc.

Y para mayores contrastes, y sin desmerecer en el examen de sus bellezas, está Toledo, la inmortal, Salamanca, Burgos, Asturias y Galicia, la monumental Barcelona, y Madrid, la floreciente y espléndida capital de España, con sus Museos y Palacios riquísimos. En cualquier comarca española, las interesantes notas de ambiente regional conservan como herencia preciosa las bellas tradiciones de sus costumbres, que no llegan a borrarse con los desenvolvimientos y las exigencias de la vida moderna.

España debe ser visitada. Es digna de admiración por su pa-

sado y por su presente. La Exposición Ibero-Americana ha de atraer un fuerte núcleo de visitantes extranjeros que quedarán satisfechos y apreciarán directamente la hidalguía y la amable y cariñosa hospitalidad de los españoles.



EL visitante de la Exposición Ibero-Americana, sea nacional o extranjero, ha de encontrar muchas facilidades para realizar su programa de viaje.

Al extranjero le conviene saber que dispondrá, para venir a España, de líneas regulares de navegación con espléndidos y rápidos servicios de vapores; en España funcionan con la misma regularidad que en Francia y que en Alemania y con el más moderno material, los grandes expresos de lujo que enlazan entre sí las principales ciudades y las fronteras de Francia y de Portugal. Que las carreteras de turismo están a la altura de las mejores y que el automovilismo es en España un placer y un recreo; que los alojamientos son cómodos y responden a todas las categorías sociales.

A los nacionales interesa particularmente hacer saber que a los actuales alojamientos de lujo de Sevilla se ha sumado el Hotel Alfonso XIII, el mejor del mundo, por el lujo y el confort de sus



HOTEL ALFONSO XIII

habitaciones. Y que para todos los visitantes y para todos los precios habrá posibilidad de buenos alojamientos.

Las agencias de turismo y las propias oficinas del Ayuntamiento de Sevilla y del Comité de la Exposición darán al visitante, cuando llegue el momento, la seguridad de que visitando España y Sevilla con motivo de la Exposición Ibero-Americana se cumple una nota de buen gusto al alcance de las personas más exigentes.



EXPOSICION IBERO-AMERICANA

PLANO GENERAL

