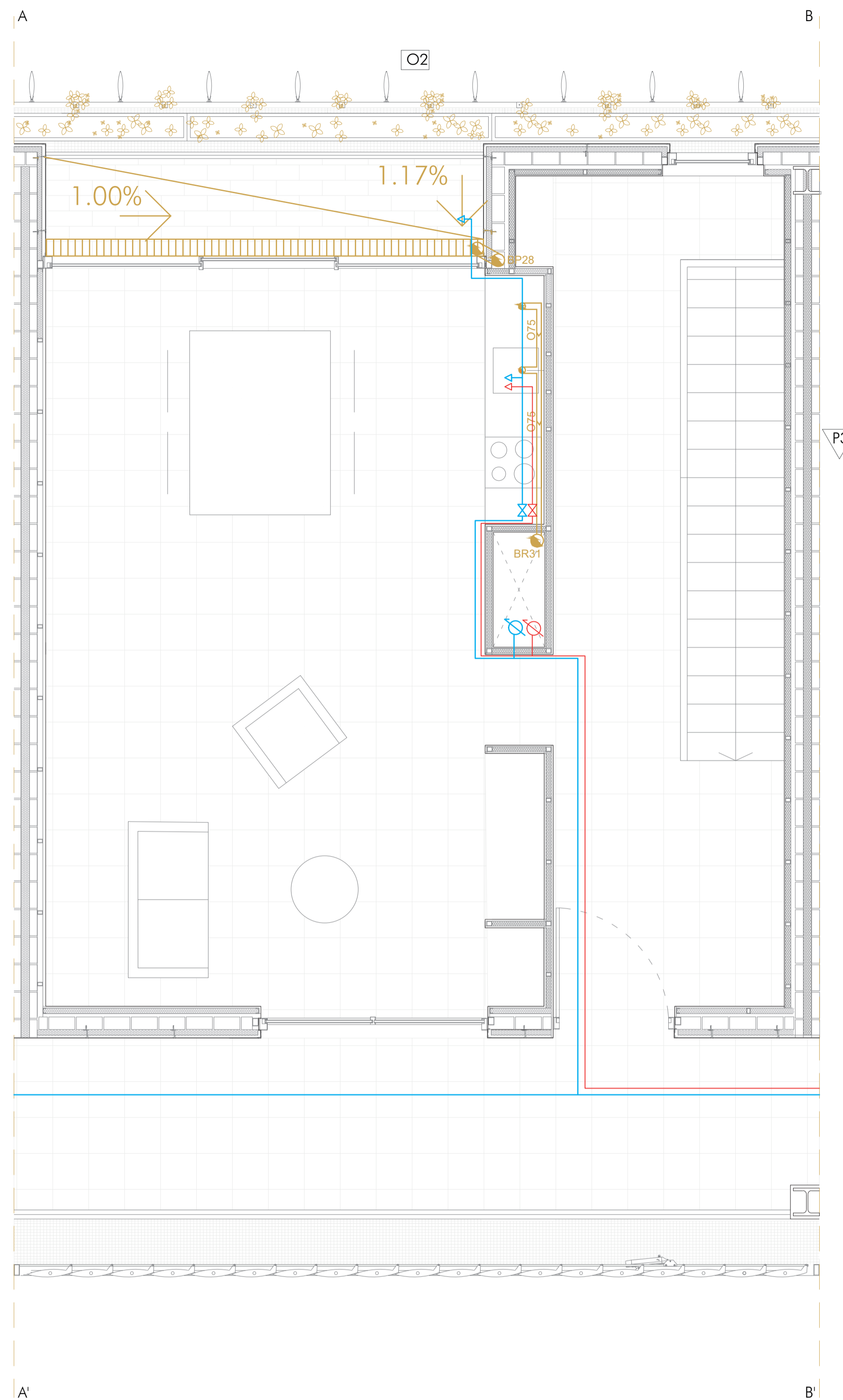


VIVIENDA DÚPLEX- PLANTA PRIMERA +4.60m



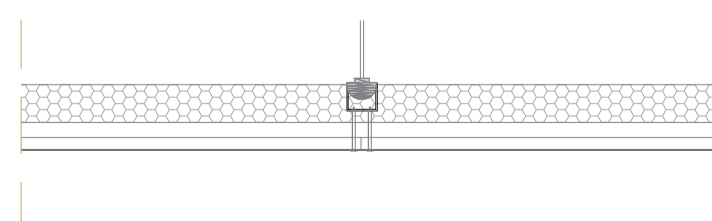
VIVIENDA DÚPLEX- PLANTA SEGUNDA +8.90m

**Resistencia al fuego en zonas ocupables**

Paredes y techos C-s2, d0  
Cerramientos EI60

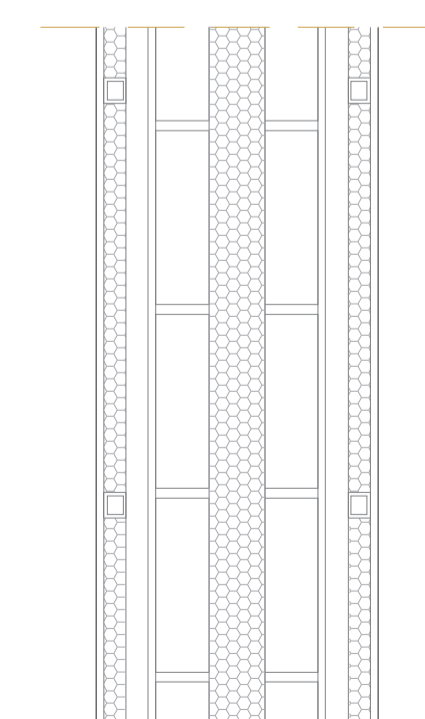
**Valores límite de aislamiento(2.1 CTE-DB-HR)**

Recinto protegido, Uso residencial.  
RA= 50 dB  
Ld= 60 dBA

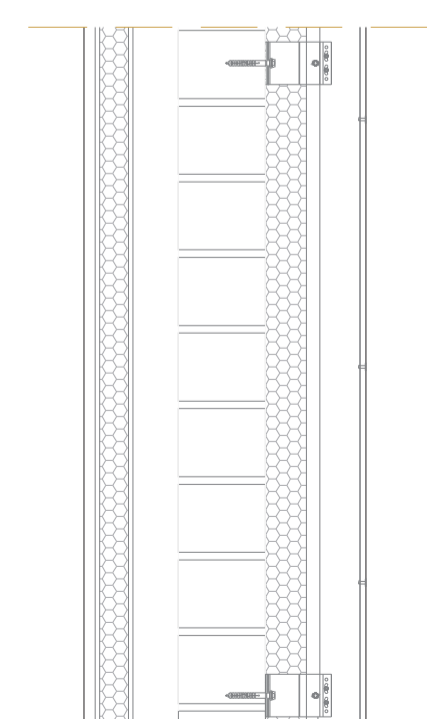


T1 FALSO TECHO REGISTRABLE

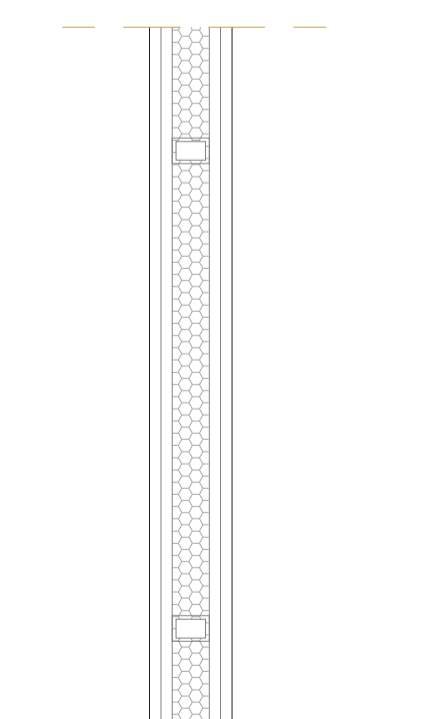
SECCIONES TIPO e:1/10



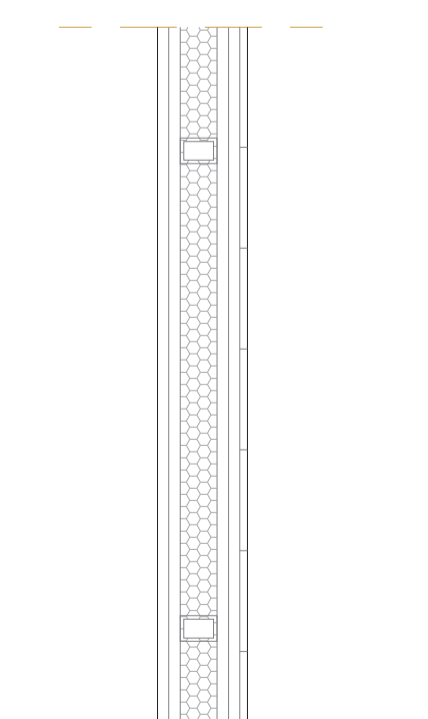
P3 MURO MEDIANERO ENTRE VIVIENDAS



F1 FACHADA VENTILADA HPL



P1 PARTICIÓN INTERIOR VIVIENDAS



P2 PARTICIÓN INTERIOR DE NÚCLEO HÚMEDO

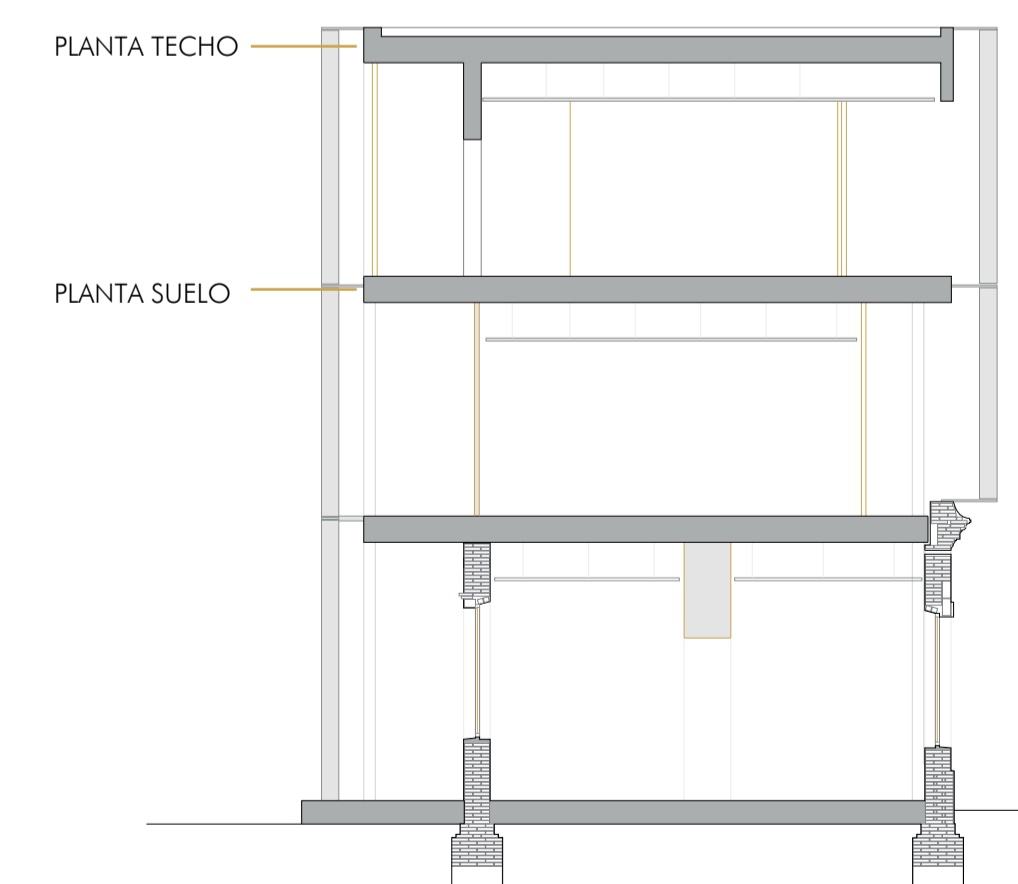
**INSTALACIONES VIVIENDA**

Para el desarrollo de todas las instalaciones de la vivienda, se dispone la misma de falsos techos. Estos están reservados para la distribución de los diferentes trazados de las instalaciones, dejando en ellos un gran hueco, para permitir en algunos casos el cruce entre ellos.

Además se utilizará el forjado, para llevar evitar algunos cruces de instalaciones, ya que al tratarse de un forjado reticular de casetones recuperables, podrán perforarse para permitir el paso de las mismas.

-En el techo de una de la vivienda (Objeto de estudio, encontraremos como se muestra varios trazados de instalaciones, como son los conductos y maquinas interiores de climatización y ventilación, el cableado y los puntos de luz de la luminotecnía, los conductos de extracción de la campana de la cocina y de los aseos, y el bajante pluvial de uno de los paños de la cubierta.

-En el suelo de la misma encontraremos la bajante residual de los diferentes cuartos húmedos que encontramos en la vivienda, y el trazado tanto de AFS como el de ACS. En algunos puntos encontraremos los conductos de clima de los locales.



SECCIÓN A-A' VIVIENDAS C/ JIMÉNEZ ARANDA

INSTALACIONES VIVIENDA TIPO DUPLEX +4.60m

CENTRO DE ARTE CULINARIO ANDALUZ

MA\_05 FÁBRICA DE ARTILLERÍA S.XX (Sevilla)

PFC Melián Sánchez Cáceres

ETSAS 2020/21