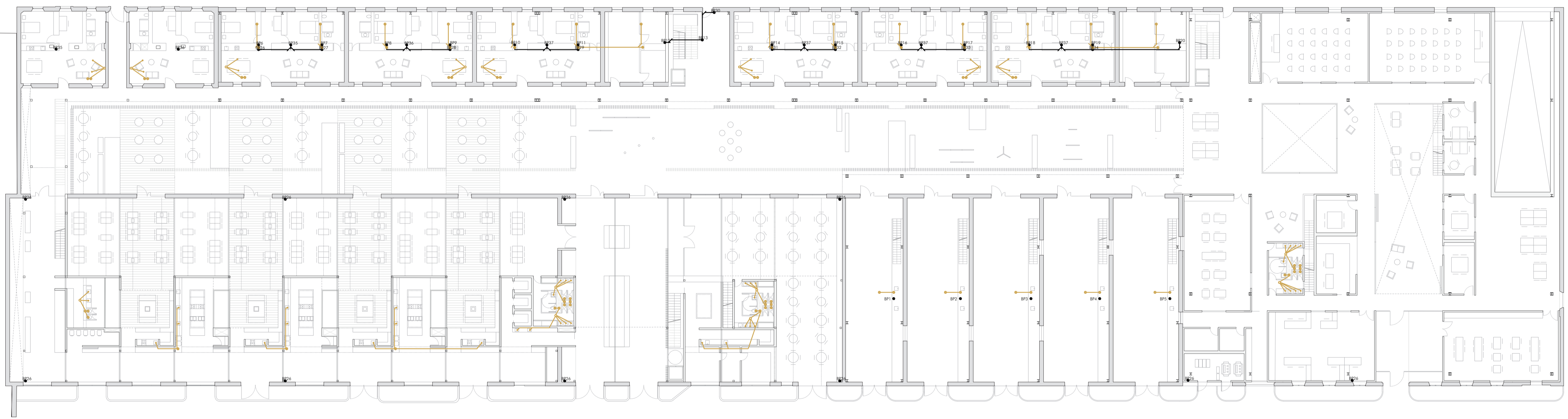
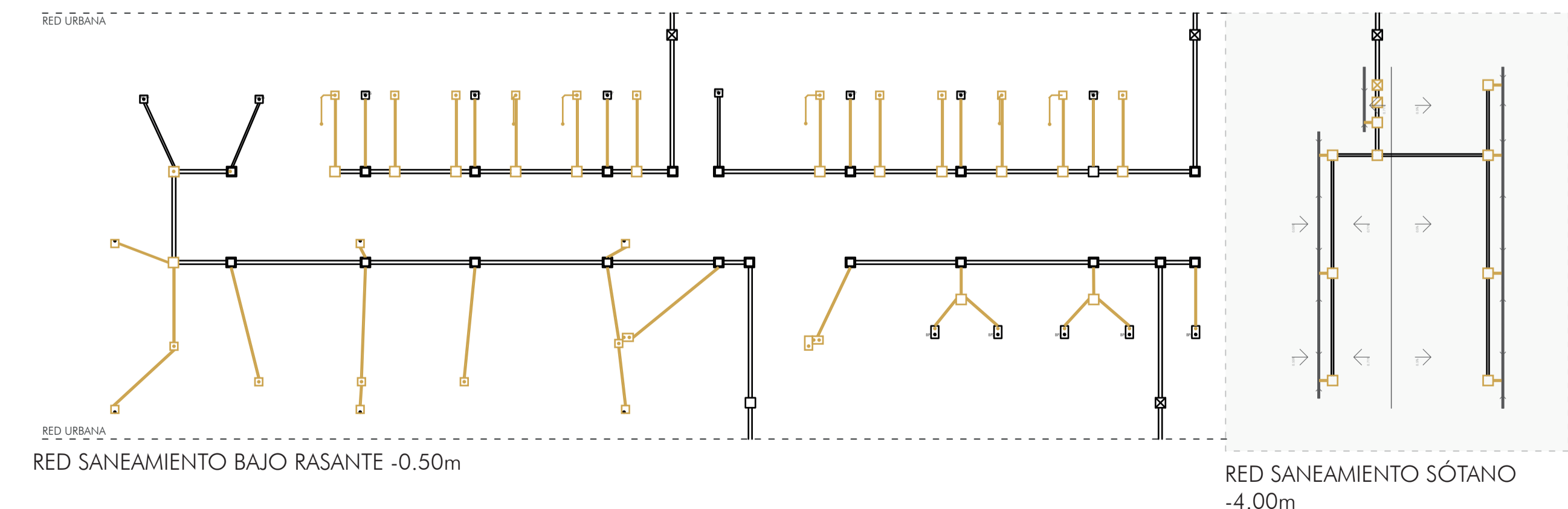


RED SANEAMIENTO BAJO RASANTE -0.50m

RED SANEAMIENTO SÓTANO -4.00m



PLANTA ACCESO +0.30 m



ESQUEMA RED SANEAMIENTO

RED SANEAMIENTO SÓTANO -4.00m

SANEAMIENTO

DIMENSIONADO RED SANEAMIENTO

Cuando exista una única red de alcantarillado público debe disponerse un sistema mixto o un sistema separativo con una conexión final de las aguas pluviales y las residuales, antes de su salida a la red exterior.

Optamos por una CONFIGURACIÓN MIXTA debido a motivos económicos y a mayor facilidad en el trazado de la misma. En este sistema, las bajantes, es decir, la red vertical tanto de pluviales como de residuales, serán independientes, uniendo ambas en los colectores de la red horizontal. En dicho punto, se situará un cierre hidráulico que impida la transmisión de gases de una a otra y su salida. Se bombeará todo aquello que esté por debajo de la cota de vertido y se desaguará todo lo demás por gravedad hasta la red de alcantarillado. Debido a la escala del proyecto y a la diferenciación de instalaciones por edificios que se está realizando tenemos que conectar la evacuación de aguas con la acometida de la red general en distintos puntos.

LEYENDA SANEAMIENTO

- Línea exterior pretil
- Línea exterior estructura
- Línea interior pretil
- ☒ Shunt ventilación
- Sumidero
- ▽ Contrapendiente
- Limas
- Red colgada
- BP -Bajante pluvial
- BR -Bajante residual
- P -Paño
- Arqueta de paso
- ☒ Arqueta sífónica
- ☒ Arqueta pie de bajante
- ☒ Arqueta registrable (Cada 15m)
- ☒ Arqueta separadora de grasas
- Red enterrada
- ☒ Arqueta de bombeo