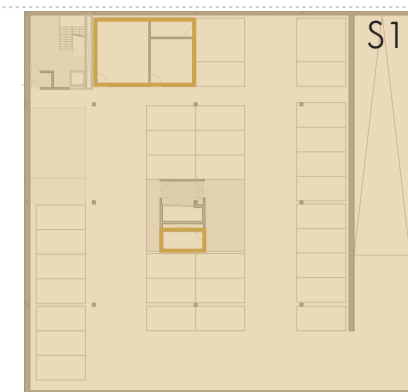
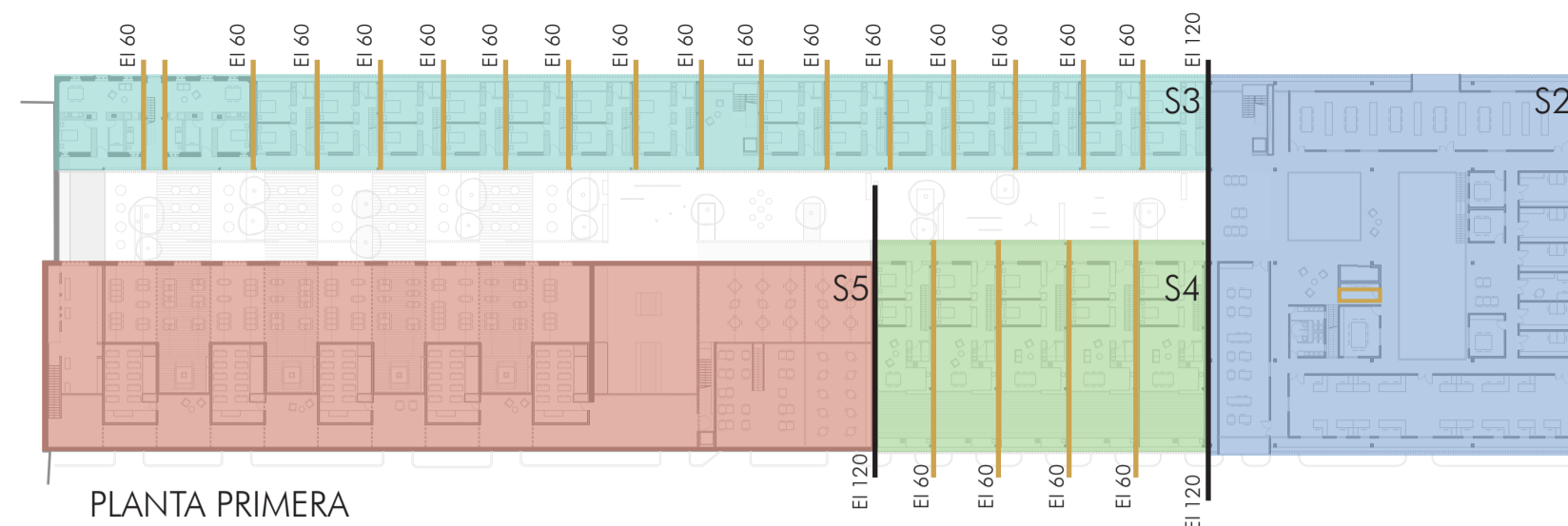


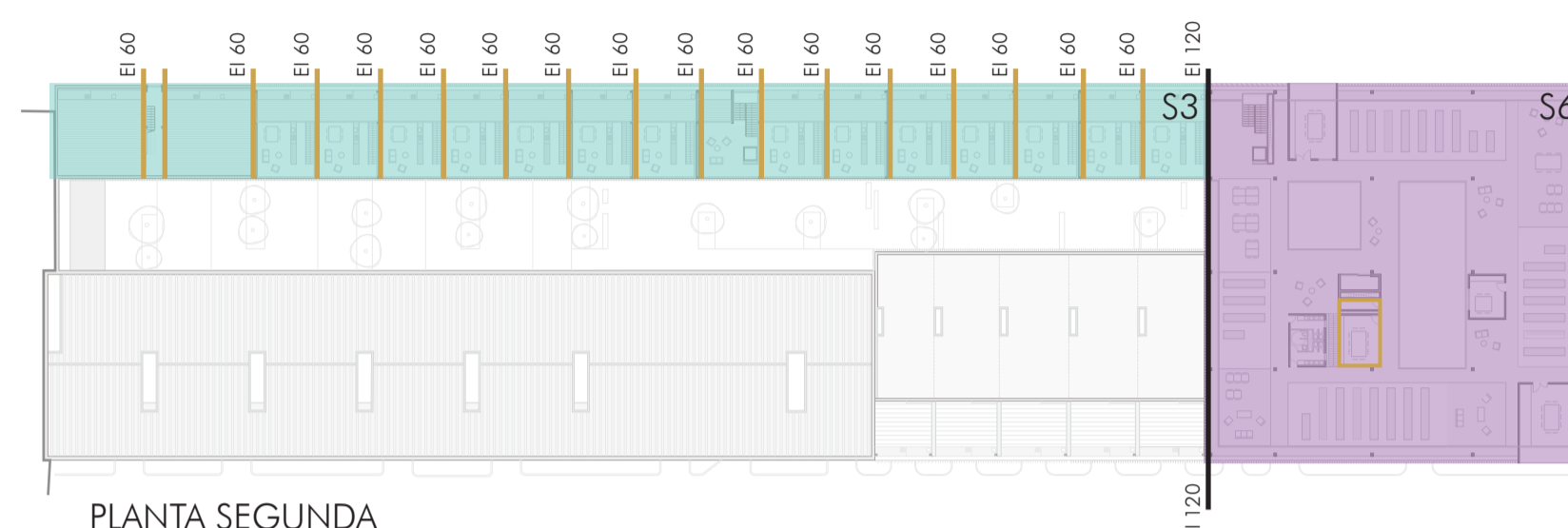
SECTOR	USOS PRINCIPALES	SUPERFICIE
Sector 1	Aparcamiento	1370 m <sup>2</sup>
Sector 2	Coworking, biblioteca, salas	2400 m <sup>2</sup>
Sector 3	Viviendas	2400 m <sup>2</sup>
Sector 4	Viviendas-taller	1400 m <sup>2</sup>
Sector 5	Escuela de cocina	2300 m <sup>2</sup>
Sector 6	Huerto urbano	1500 m <sup>2</sup>



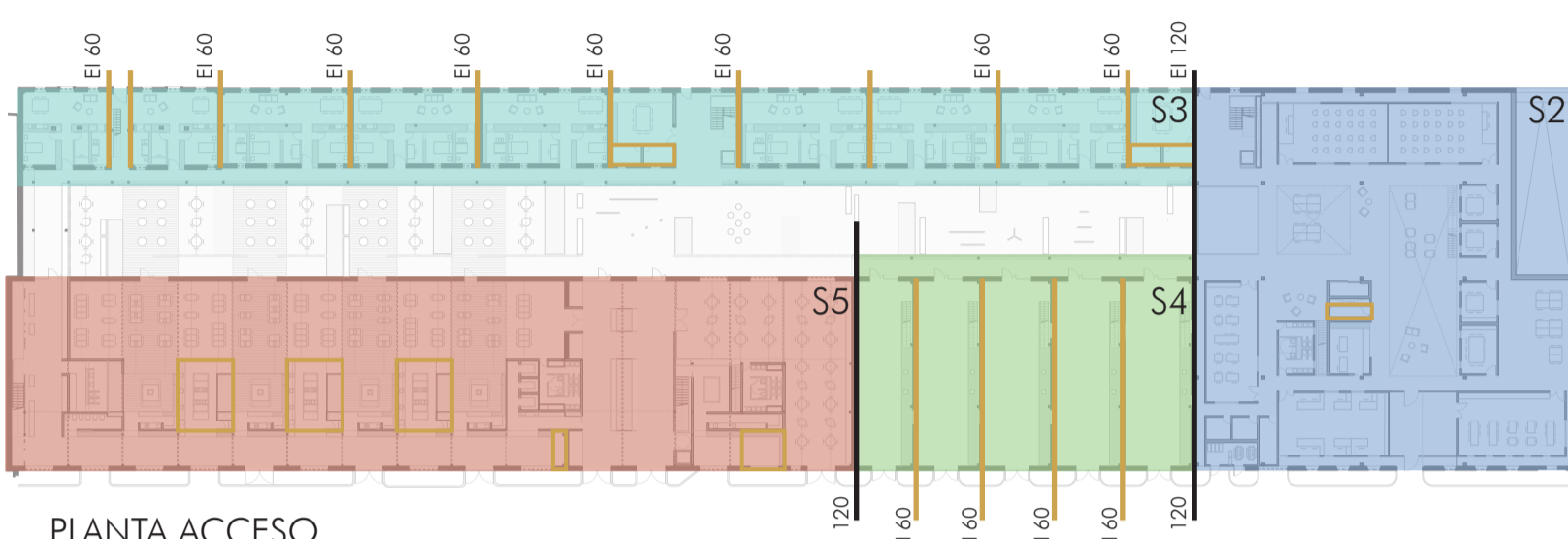
PLANTA SÓTANO



PLANTA PRIMERA



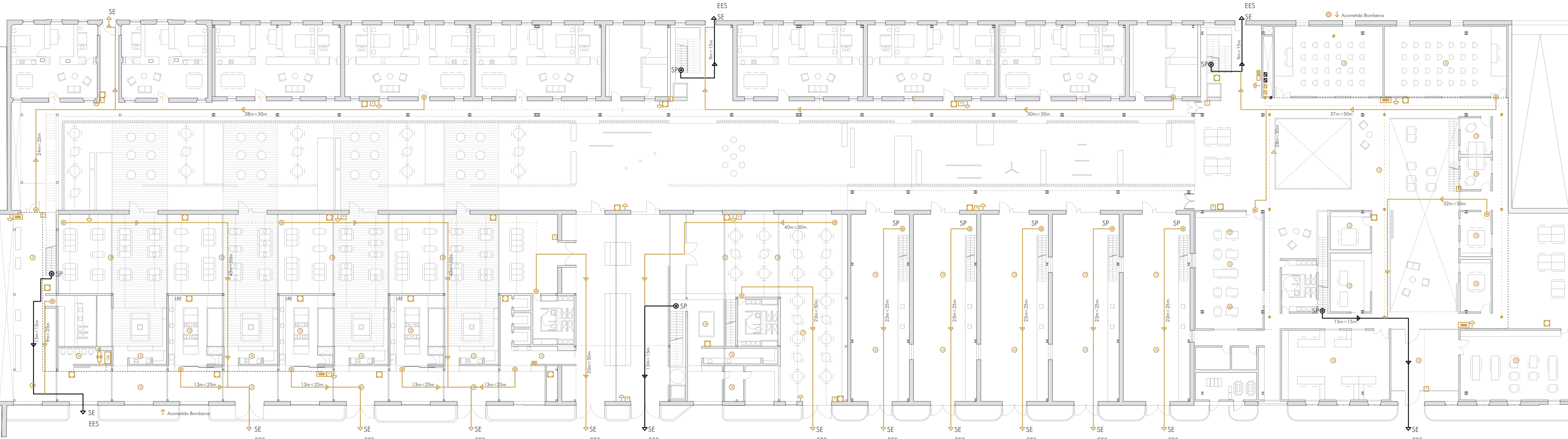
PLANTA SEGUNDA



PLANTA ACCESO



PLANTA SÓTANO -4.00 m



PLANTA ACCESO +0.30 m

### COMPARTIMENTACIÓN

Según la normativa de aplicación delCTE-DB-S11 tabla 1.1, para el uso docente los sectores de incendio no superarán los 4.000 m<sup>2</sup> y en uso aparcamiento no superarán los 10.000 m<sup>2</sup>. Se tendrá en cuenta que no computan los locales de riesgo especial (L.R.E.), las escaleras y pasillos protegidos, los vestíbulos de independencia, las escaleras compartimentadas ni los espacios abiertos como sectores de incendio. Una vez establecidos los límites normativos que impone el DB-S1 se plantea la sectorización del conjunto de una forma lo más lógica y sencilla posible.

- SECTOR 1
- SECTOR 2
- SECTOR 3
- SECTOR 4
- SECTOR 5
- L.R.E Bajo

### LEYENDA PCI

- Ocupación
- Salida de planta
- Salida exterior
- Origen de evacuación
- Escalera protegida
- Recorrido de evacuación
- Recorrido alternativo
- Local de riesgo especial bajo (protección EI90)
- Extintores portátiles 21A-113B cada 15m
- Hidrantante exterior
- Boca de incendio equipada (45mm)
- Aljibe PCI
- Acometida bomberos
- Alarmas visual y acústica
- Pulsador de alarma
- Detector de incendios
- Señalización PCI
- Central de alarma
- Grupo de presión
- Montante
- Panel de extinción automática
- Rociadores automáticos
- Trazado BIES
- Extracción
- Conducto de extracción
- Red de extracción
- Ventilador de extracción
- Admisión
- Conducto de admisión
- Red de admisión
- Ventilador de admisión

SITUACIÓN	TIPO	NORMA	NIVEL RIESGO	VEST. INDEP	CONDICIONES
Sótano	RITI 1	Todo caso	Bajo	No	Estr: R90, pared y tec: EI90, puerta: EI2 45-C
P. acceso	C. contadores eléctricos	Todo caso	Bajo	No	Estr: R90, pared y tec: EI90, puerta: EI2 45-C
P. acceso	C. Cuadro General	Todo caso	Bajo	No	Estr: R90, pared y tec: EI90, puerta: EI2 45-C
P. acceso	Centro Trans.	Todo caso	Bajo	No	Estr: R90, pared y tec: EI90, puerta: EI2 45-C
P. acceso	Grupo electrógeno	Todo caso	Bajo	No	Estr: R90, pared y tec: EI90, puerta: EI2 45-C

SITUACIÓN	TIPO	NORMA	NIVEL RIESGO	VEST. INDEP	CONDICIONES
P. acceso	Cocinas	Todo caso	Bajo	No	Estr: R90, pared y tec: EI90, puerta: EI2 45-C
P. primera	RITI 2	Todo caso	Bajo	No	Estr: R90, pared y tec: EI90, puerta: EI2 45-C
P. primera	C. Cuadro General	Todo caso	Bajo	No	Estr: R90, pared y tec: EI90, puerta: EI2 45-C
P. segunda	Sala máquinas climatización1	Todo caso	Bajo	No	Estr: R90, pared y tec: EI90, puerta: EI2 45-C
P. segunda	Sala máquinas climatización2	Todo caso	Bajo	No	Estr: R90, pared y tec: EI90, puerta: EI2 45-C

### LOCALES DE RIESGO

### PROTECCIÓN CONTRA INCENDIOS

### CENTRO DE ARTE CULINARIO ANDALUZ