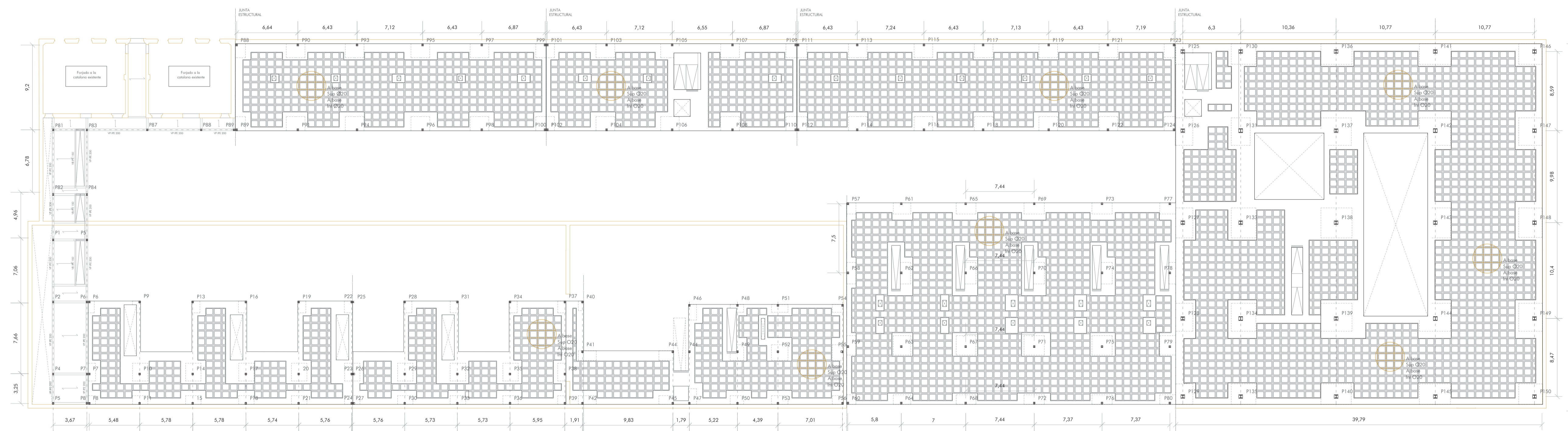
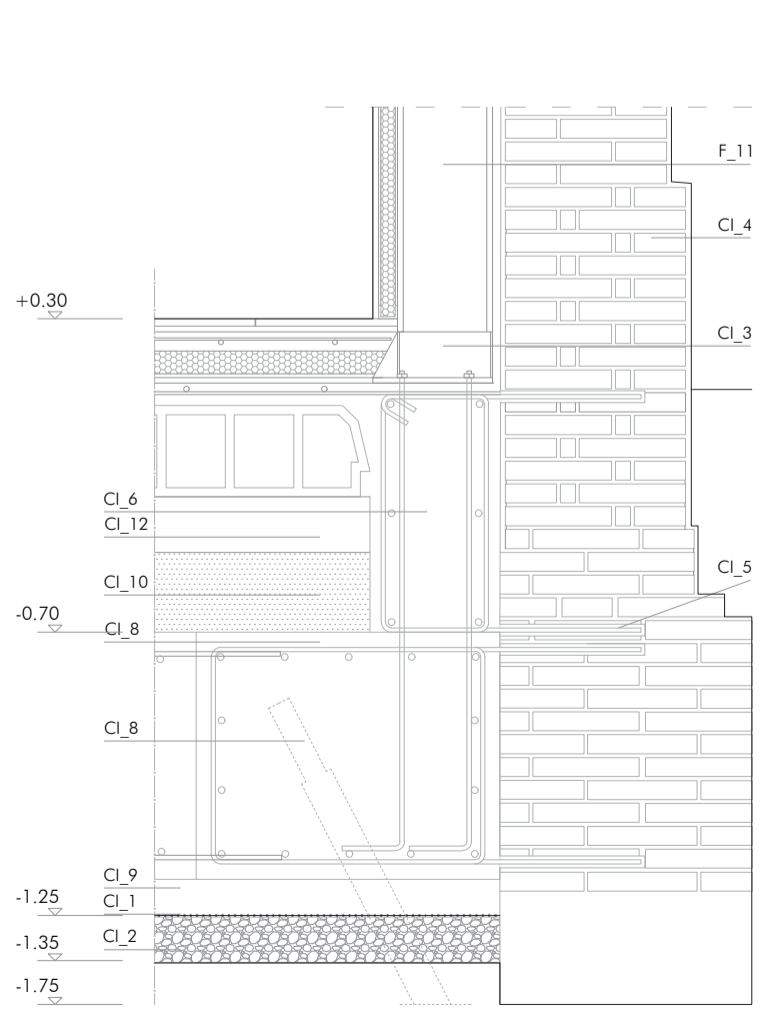


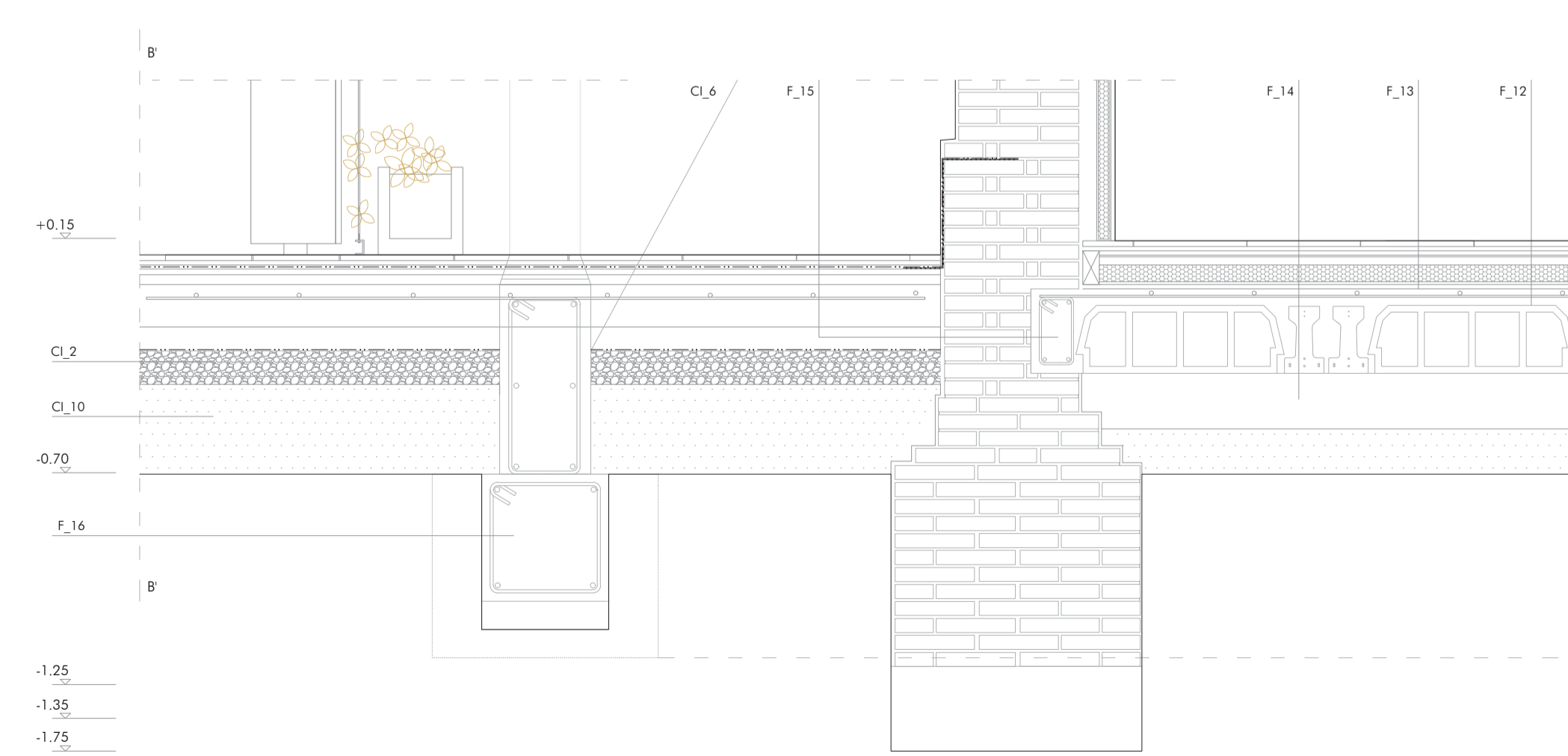
FORJADO SANITARIO +0.30m



FORJADO PLANTA PRIMERA +4.60m

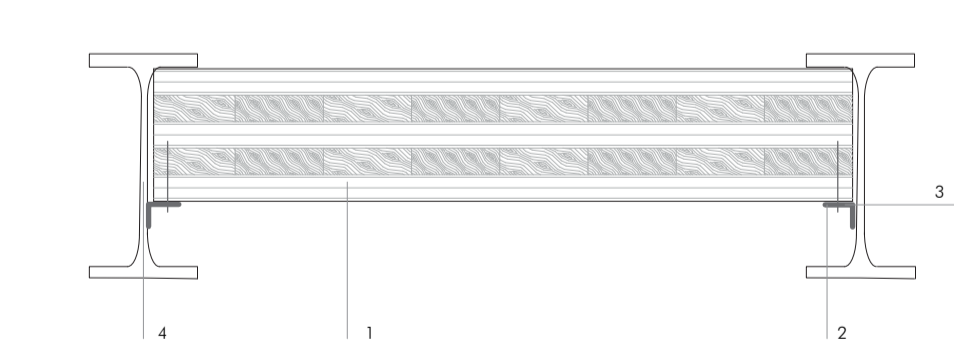


SECCIÓN B-B ENCuentRO PILAR CON ENCEPADO +0.00m

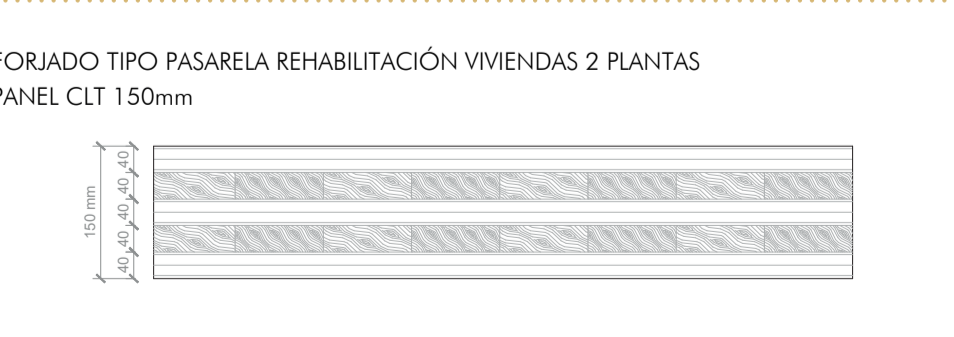


SECCIÓN D-D ENCuentRO FORJADO SANITARIO CON MURO EXISTENTE

- LEYENDA CIMENTACIÓN**
- Pilote
 - Micropilote
 - Muro existente
 - ▨ Zapata corrida muro existente
 - ▨ Losa de hormigón armado
 - Pilar metálico
 - ▨ Pilar metálico con relleno de hormigón en masa (HM-20/P/40/IIA)
 - Cl_1 Film de polietileno
 - Cl_2 Capa encachado de bolos diámetro 2-3cm e=10cm
 - Cl_3 Placa anclaje pilar HEB
 - Cl_4 Muro de ladrillo macizo existente doble hilada e=45cm
 - Cl_5 Relleno de resina de exposi para sujeción de horquillas al muro existente
 - Cl_6 Zuncho de unión placa de anclaje con encepado 30x60cm
 - Cl_7 Encepado micropilotado de 1,6x0,65x0,8 cm
 - Cl_8 Micropilote diámetro 15cm a una profundidad de 16m
 - Cl_9 Hormigón de limpieza e=10cm
 - Cl_10 Relleno de tierra compactada 15cm
 - Cl_12 Cámara de aire ventilada forjado sanitario 20 cm
 - Cl_13 Roza de HA-30-B-20-IIa 33x17cm
 - F_12 Forjado sanitario unidireccional de doble vigueta pretensada t-18, de 25cm de canto
 - F_13 Capa de compresión 5cm
 - F_14 Cámara de aire ventilada 20 cm
 - F_15 Roza DEHA30-B-20-33x17cm
 - F_16 Viga rioira 45x45 cm



- ENCuentRO CLT CON VIGA IPE 200**
- 1. Panel CLT 150mm
 - 2. Trajando fijación CLT
 - 3. Pletina apoyo y fijación CLT
 - 4. Viga de carga IPE 200



FORJADO TIPO PASARELA REHABILITACIÓN VIVIENDAS 2 PLANTAS
PANEL CLT 150mm

CUADRO CARACTERÍSTICAS DE LOS MATERIALES

Materiales	Hormigón					Acero			
	Elemento	Nivel de control	Coef. Poñde.	Exposición Ambiental	Características	Nivel de control	Coef. Poñde.	Características	
Forjado R	Estadístico	1.50	HA-30	Blanda (8-9cm)	20 mm	Ila	Normal	1.15	B500S
Pilares	Estadístico	1.50	HA-30	Blanda (8-9cm)	20 mm	Ila	Normal	1.15	B500S
Vigas	Estadístico	1.50	HA-30	Blanda (8-9cm)	20 mm	Ila	Normal	1.15	B500S
Ejecución (Acciones)	Normal	G=1.5 Q=1.6							
Notas									
Exposición/ambiente	I	Ila	Ilb	Illa	Control estadístico en EHE, equivale a control normal. Solucioñ según EHE. El acero utilizado deberá estar galvanizado con un distintivo: CCHE...				
Recubrimientos nominales (mm)	30	35	40	45					
Acero estructural					Uniones				
Acero laminado	Clase		Límite elástico		Acero laminado				
Soporte estructuras verticales	S-275-JR		275 N/mm²		Soldaduras				
Soporte estructuras horizontales	S-275-JR		275 N/mm²		Pernos				
Anclamiento	S-275-JR		275 N/mm²		Límite elástico f=420 N/mm²				
CONTROL HORMIGÓN Y ACERO									
Ejecución Normal (EHE art.92.3)									
Estadístico (EHE art.86.5.4)									
Forjados CLT									
Producto	Panel de madera controlado CLT								
Especie	Pinus radiata								
Humedad	12%								
Sello ambiental	PEFC								
Clase resistente	C-24								
Resistencia a flexión	24 N/mm²								
Resistencia a cortante	4 N/mm²								
Resistencia a compresión paralela	21 N/mm²								
Módulo elasticidad paralelo medio	11,6 N/mm²								
Espesor total del panel	150 mm								
Composición	5 láminas de 40 mm								

CUADRO PILARES

Designación	Unidades	Perfil	Longitud
P125, P126, P127, P128, P129, P130, P132, P133, P135, P136, P137, P138, P139, P140, P141, P143, P145, P146, P147, P148, P149, P150	21	HEB 300	8,60m
P131, P134, P142, P144	4	HEB 350	13,00 m
-PILARES ESCUELA DE COCINA			
P9, P10, P11, P12, P13, P15, P16, P17, P24, P27, P29, P30, P33, P34, P35, P36, P37, P38, P39, P40, P41, P42, P43, P44, P45, P46, P47, P48, P49, P50, P51, P52, P53, P54, P55, P56	30	HEB 220	3,60m
P6, P7, P9, P10, P13, P14, P16, P18, P19, P20, P21, P22, P23, P25, P26, P28, P31, P32	18	HEB 250	8,60m
-PILARES PASARELA			
P1, P2, P3, P4, P5, P6, P7, P8, P81, P82, P83, P84, P87, P89	14	HEB 200	8,60m
-PILARES VIVIENDAS C/JIMÉNEZ ARANDA			
P88, P90, P91, P92, P93, P94, P95, P96, P97, P98, P99, P100, P101, P102, P103, P104, P105, P106, P107, P108, P109, P110, P111, P112, P113, P114, P115, P116, P117, P118, P119, P120, P121, P22, P23, P24	35	HEB 280	13,00m
-PILARES VIVIENDAS C/JIMÉNEZ ARANDA			
P57, P58, P59, P60, P61, P62, P63, P64, P65, P66, P67, P68, P69, P70, P71, P72, P73, P74, P75, P76, P77, P78, P79, P80	23	HEB 250	8,60m

CUADRO DE FORJADO TIPO

