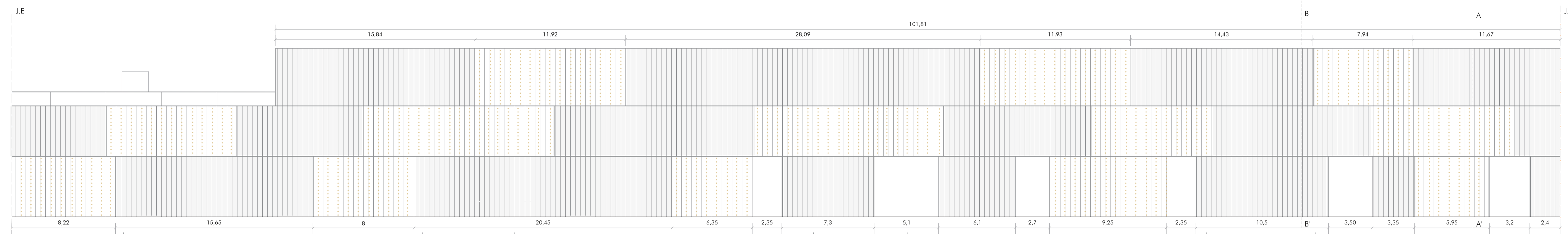


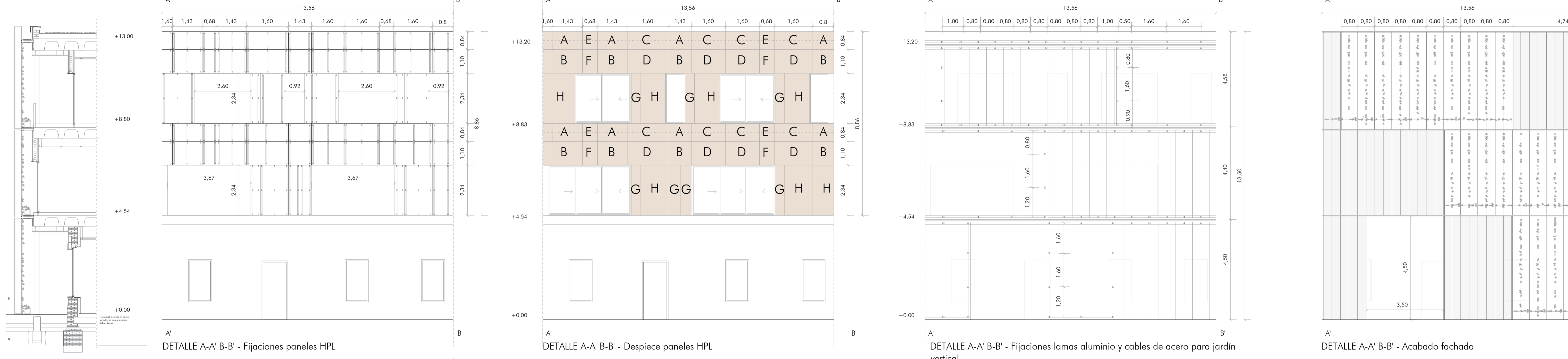
ALZADO A-A' Patio interior



MODULACIÓN LAMAS

- EF_16
 - EF_17 *Especificaciones en leyenda
- MODULACIÓN JARDÍN VERTICAL
- EF_18 *Especificaciones en leyenda

ALZADO B-B' Patio interior



SECCIÓN B-B' - Fachada patio

DETALLE A-A' B-B' - Fijaciones paneles HPL

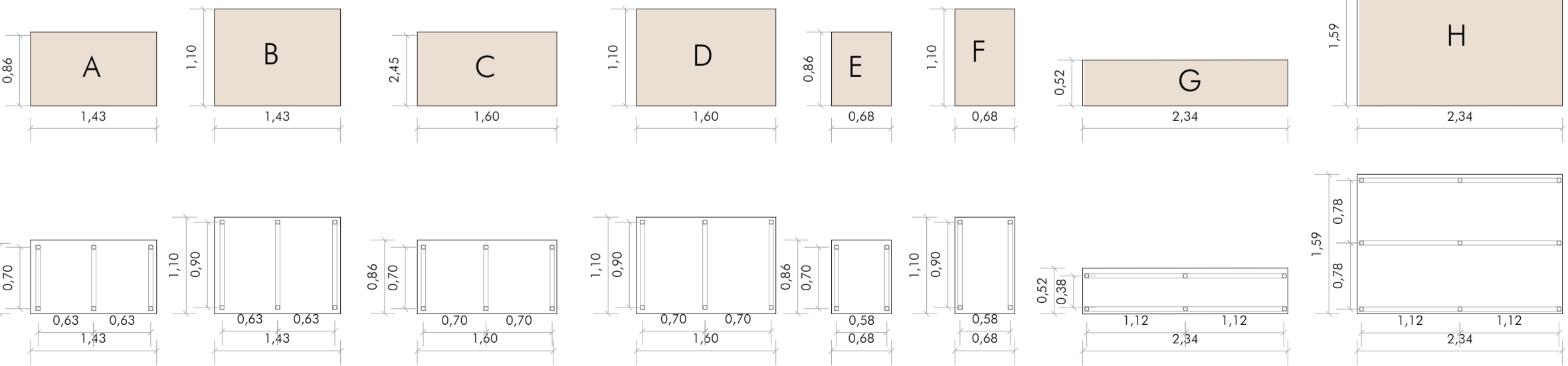
DETALLE A-A' B-B' - Despiece paneles HPL

DETALLE A-A' B-B' - Fijaciones lamas aluminio y cables de acero para jardín vertical

DETALLE A-A' B-B' - Acabado fachada

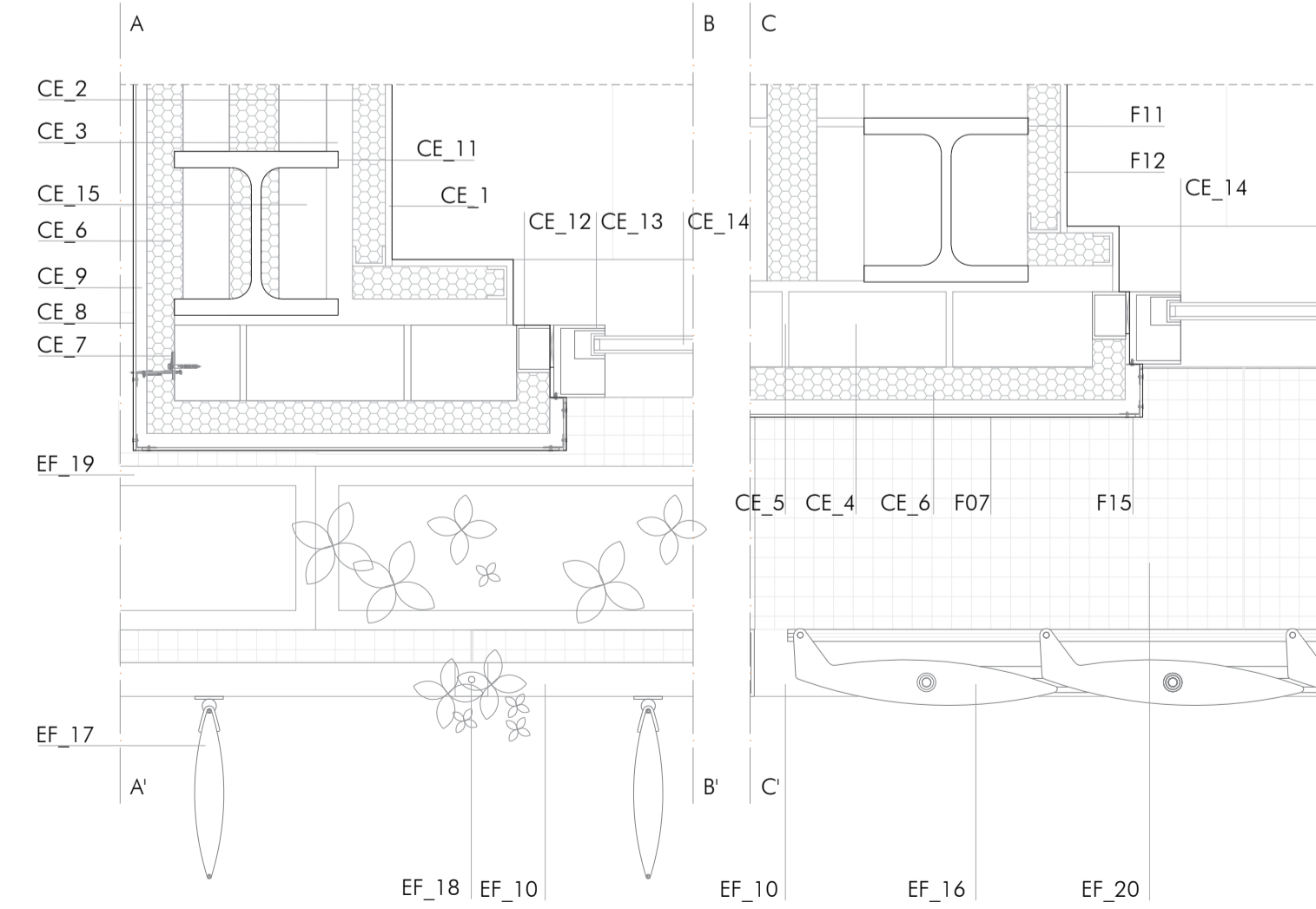
DETALLE A-A' B-B' - Sección en planta A-A' +8.80 m

DETALLE A-A' B-B' - Sección en planta B-B' +4.54 m



DESPIECE PANELES HPL

TIPO	NÚMERO
A	72
B	72
C	30
D	30
E	30
F	30
G	48
H	30
TOTAL:	342



DEFINICIÓN ENVOLVENTES -FACHADAS

- CE_1 Trasdoso interior formado por paneles de cartón-yeso de tipo "KNUF" o similar de 15mm de espesor, con estructura de acero galvanizado S275JR de perfil U como elemento horizontal y maestra 48 / 27 como perfil vertical
- CE_2 Aislamiento interior de lana de roca de 5cm, con una conductividad térmica de 0.031 W/mk
- CE_3 Cámara de aire interior 6cm
- CE_4 Hoja soporte compuesta por fábrica de medio pie de ladrillo perforado, de 24x11.5x9 cm, tomado con mortero de cemento M-5
- CE_5 Mortero cementicio hidrófugo de 1.5cm
- CE_6 Aislamiento térmico por el exterior en fachada ventilada, de 60mm
- CE_7 Subestructura soporte para la sustentación del revestimiento exterior de paneles HPL, formada por perfiles verticales de tubo de aluminio de sección rectangular y perfiles verticales en T.
- CE_8 Paneles tipo lamina tipo "Max Exterior" o similar de alta presión (hpl) de 2.9 mm de espesor.
- CE_9 Cámara de aire e=3cm
- CE_11 Pilar HEB220
- CE_12 Marco de perfil tubular acero S275JO H RHS 500x400x4mm
- CE_13 Ventana corredera CORTIZO de dimensión 3.67x3.4 m
- CE_14 Doble acristalamiento con aislamiento térmico y control solar 6+6+12+6+6 SGG CLIMALIT PLUS.
- CE_15 Ladrillo hueco doble para cerramiento medianero 7x11,5x23,5 cm
- EF_10 Perfil tubular acero S275 JO H RHS 500x400x4mm
- EF_16 Lamas orientables vertical de aluminio galvanizado, lacado en gris serie BS400 Gradhermetic
- EF_17 Lamas fijas vertical cada 80 cm, de aluminio galvanizado, lacado en gris serie BS200 Gradhermetic
- EF_18 Cable de acero inoxidable Euroinox de 6mm, colocado cada 80cm, para jardín vertical en fachada.
- EF_19 Macetero de autoriego o hidrojardineria de 30cm de canto, para jardín vertical en fachada.
- EF_20 Emparrillado electrofundido Aplimetel de 300x20 mm con distancia entre apoyos de 800mm.