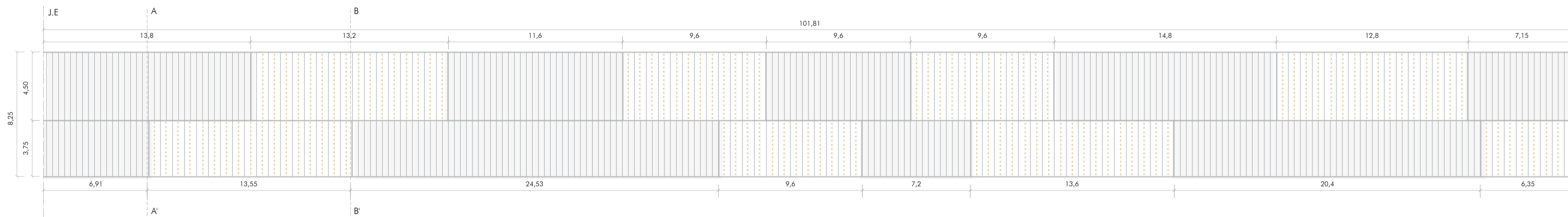


ALZADO A-A' C/JIMÉNEZ DE ARANDA- Modulación paneles HPL



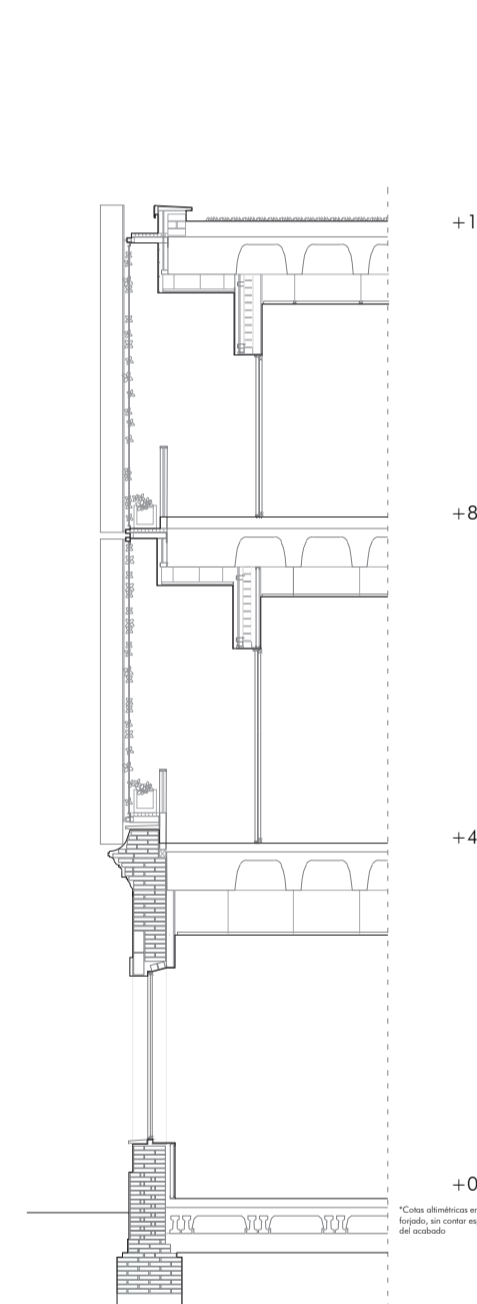
ALZADO A-A' C/JIMÉNEZ DE ARANDA- Modulación lamas

MODULACIÓN JARDÍN VERTICAL

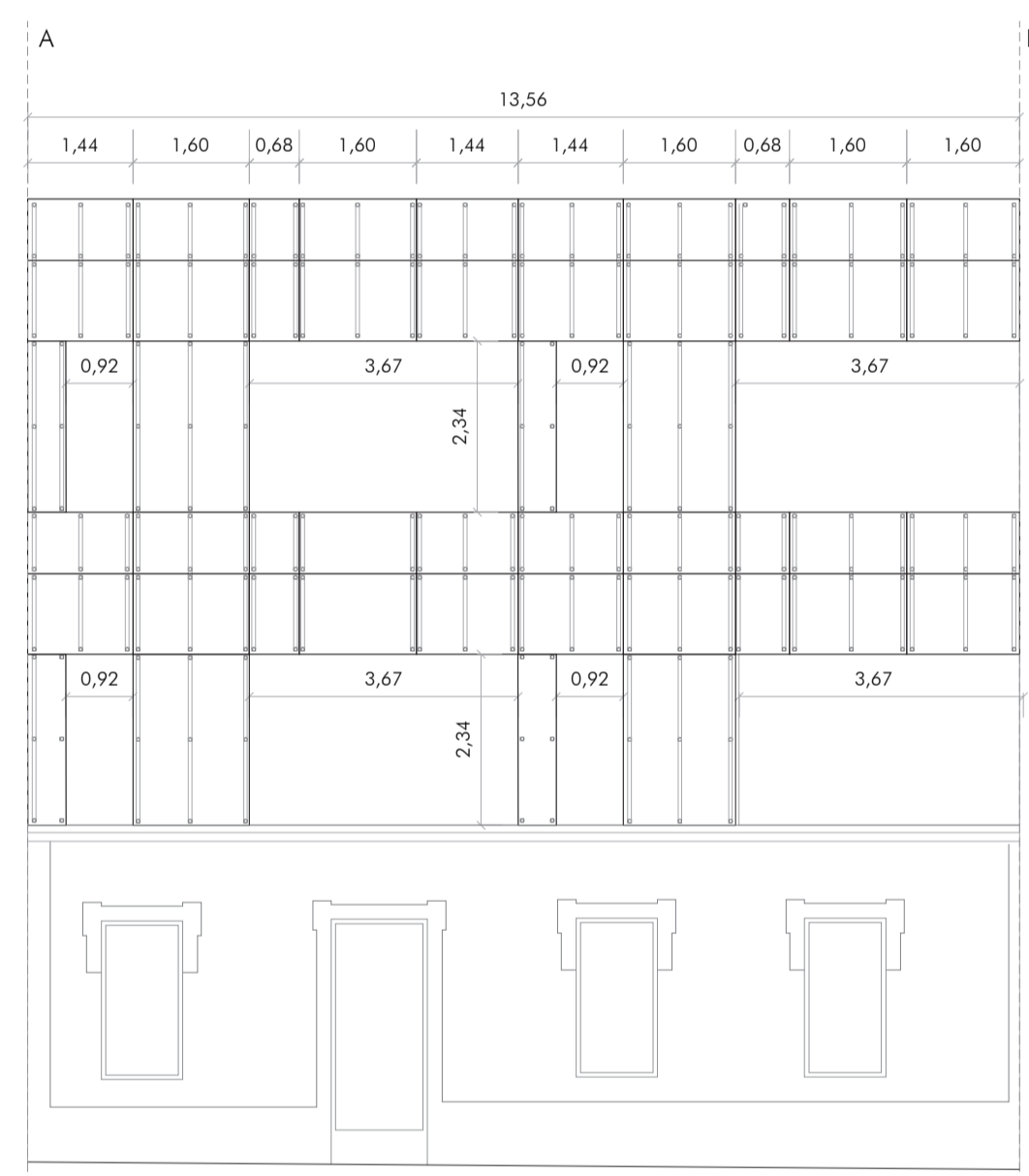
EF\_18 Cable de acero inoxidable Euroinox de 6mm, colocado cada 80cm, para jardín vertical en fachada. Fijaciones en canto de forjado a un distancia x, en función de la altura de entreplanta.

MODULACIÓN LAMAS

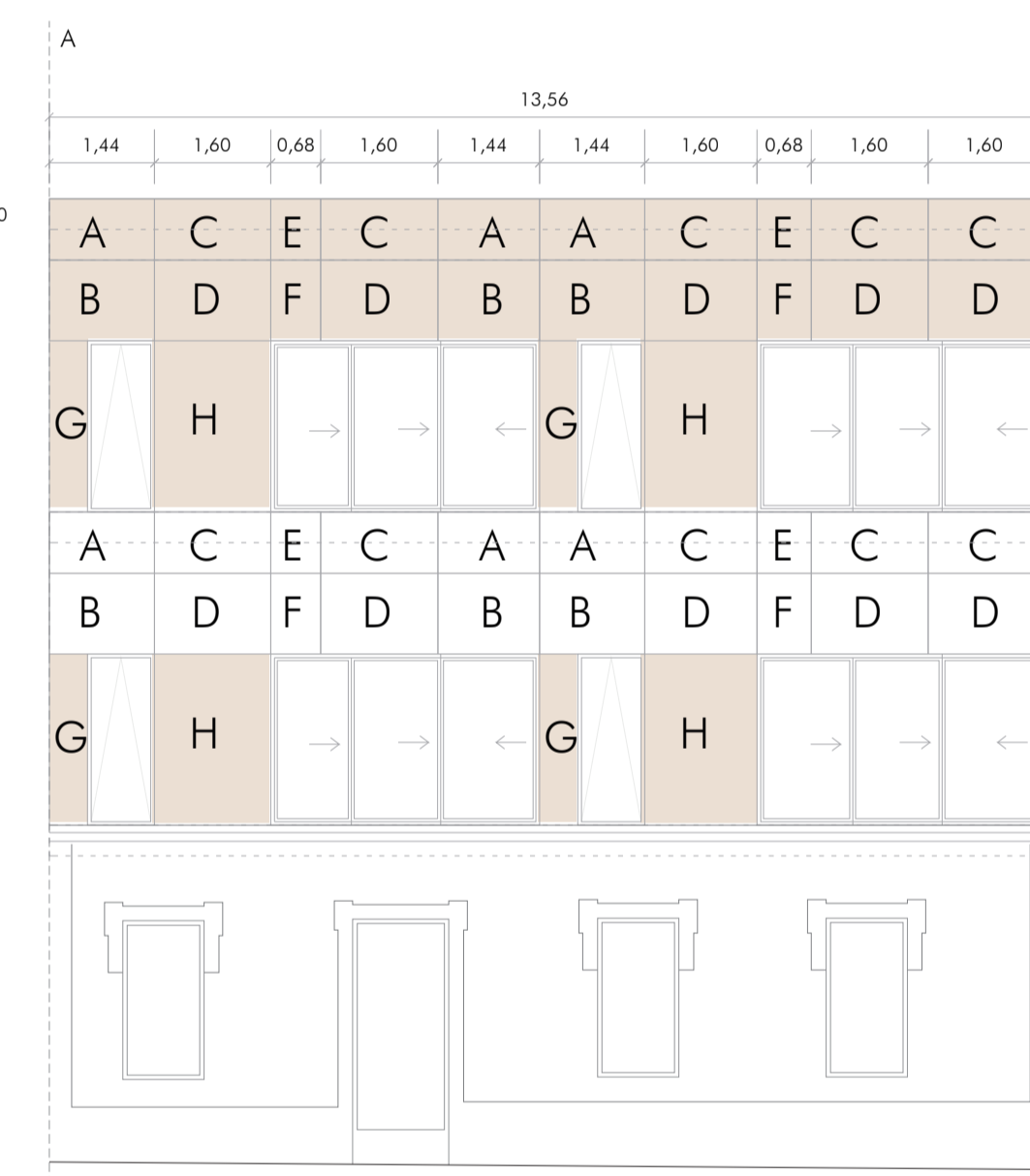
EF\_16 Lamas orientables vertical de aluminio galvanizado, lacado en gris serie BS400 Gradhermetic  
 EF\_17 Lamas fijas vertical cada 80 cm, de aluminio galvanizado, lacado en gris serie BS200 Gradhermetic



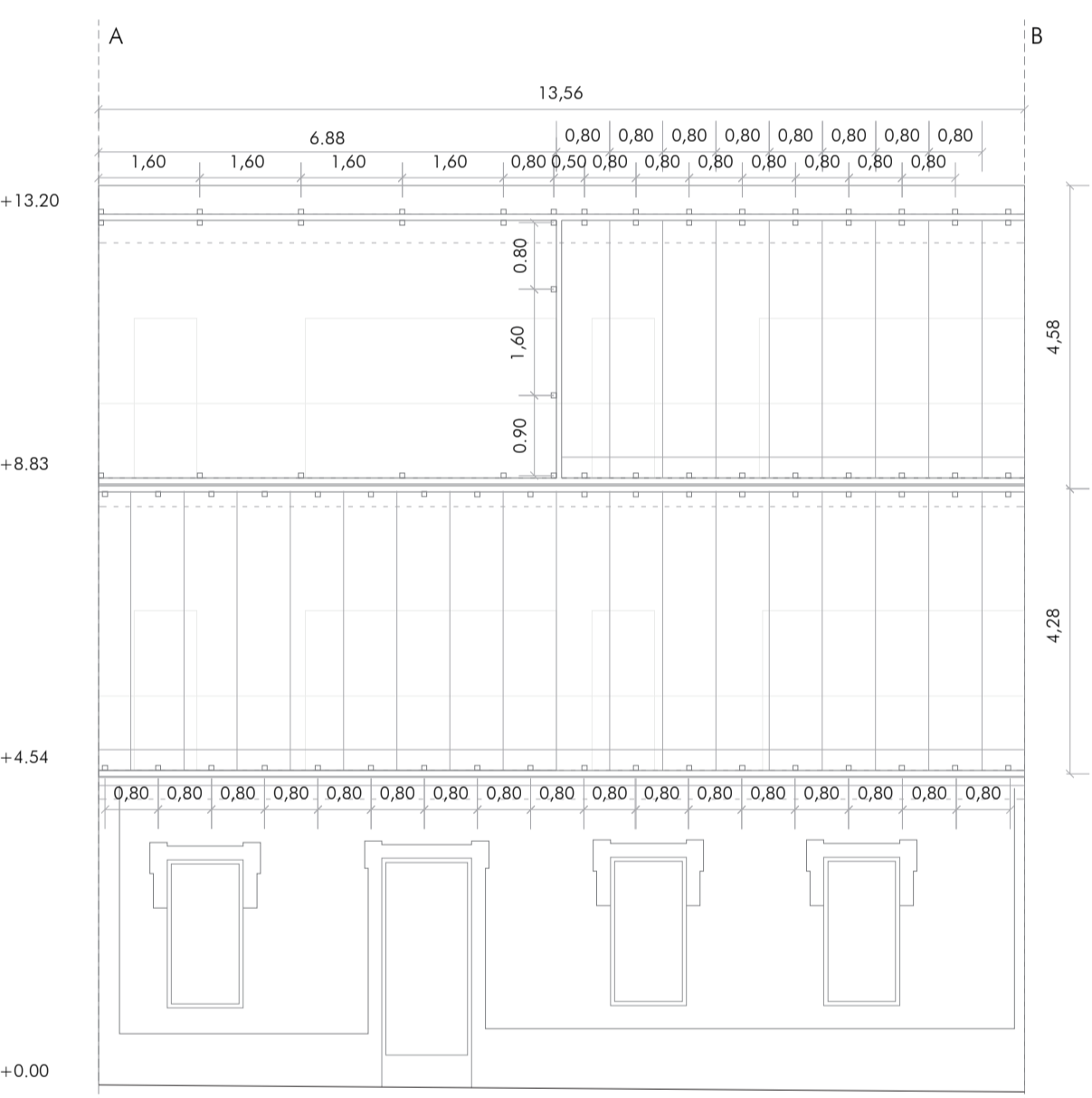
SECCIÓN A-A' - Fachada C/ Jiménez de Aranda



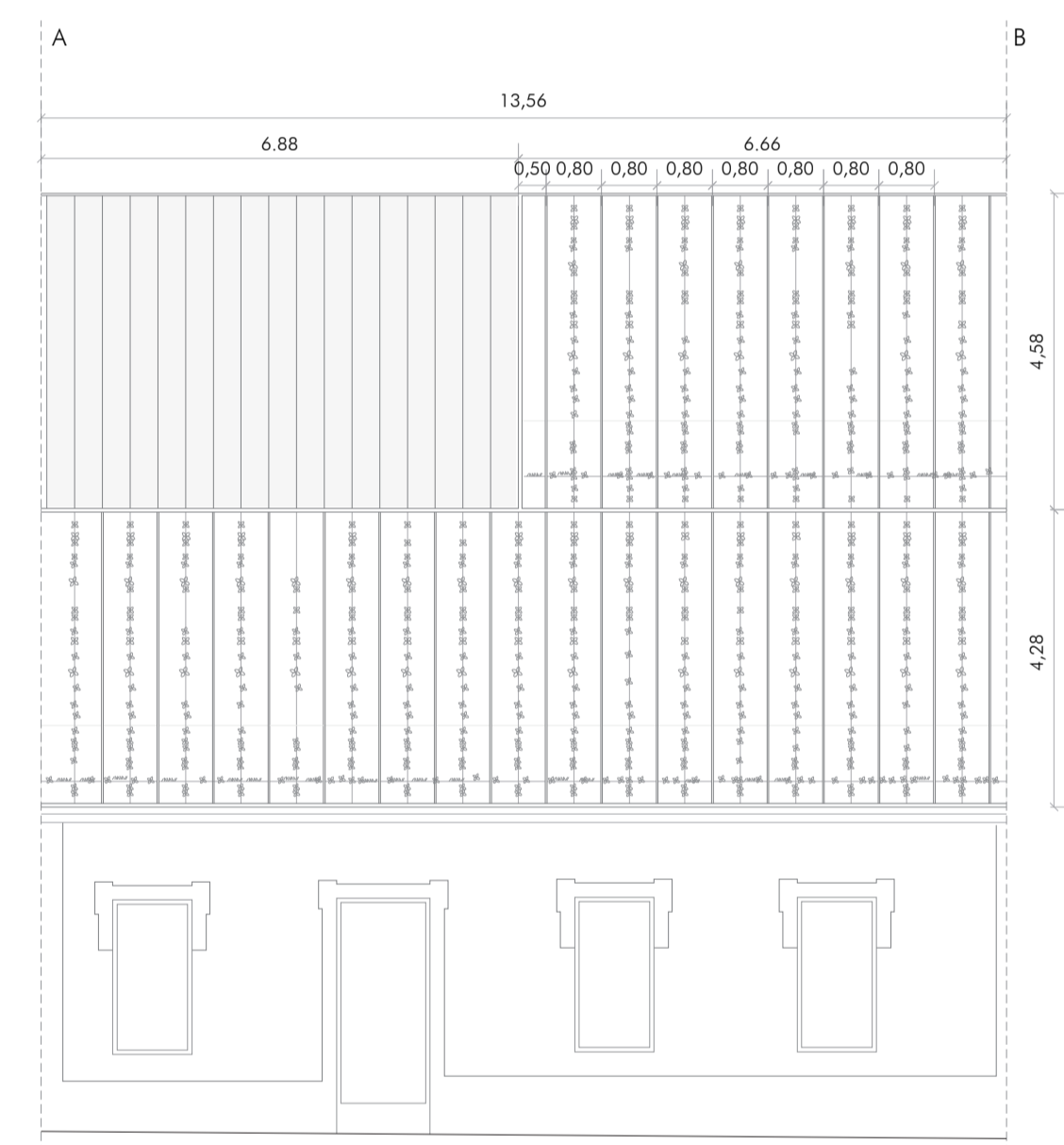
DETALLE A-A' B-B' - Fijaciones paneles HPL



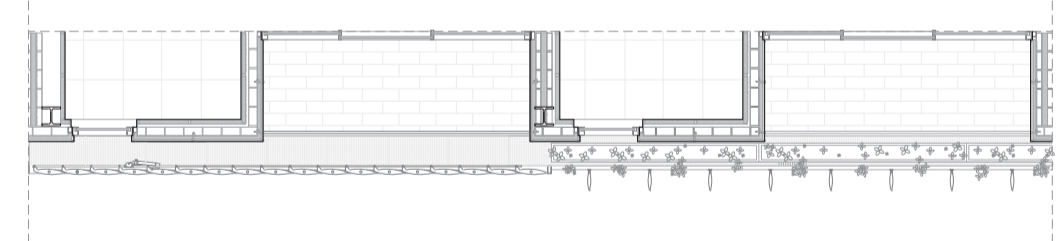
DETALLE A-A' B-B' - Despiece paneles HPL



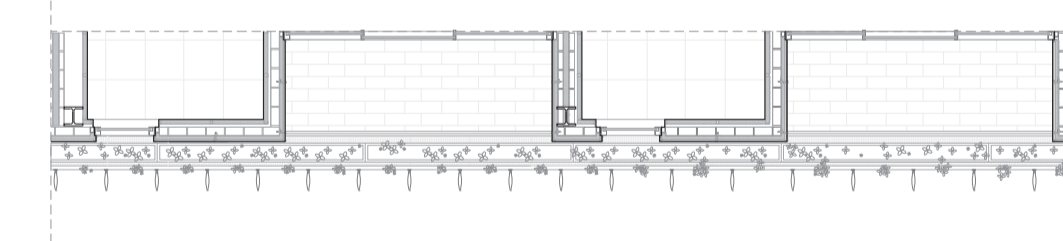
DETALLE A-A' B-B' - Fijaciones lamas aluminio y cables de acero para jardín vertical



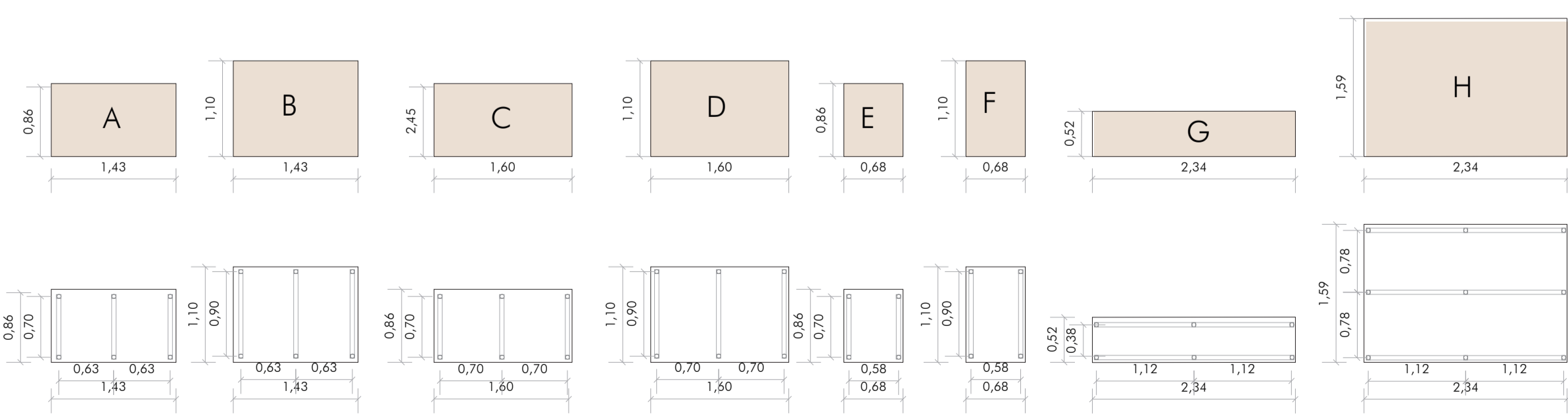
DETALLE A-A' B-B' - Acabado fachada



DETALLE A-A' B-B' - Sección en planta A-A' +8.80 m

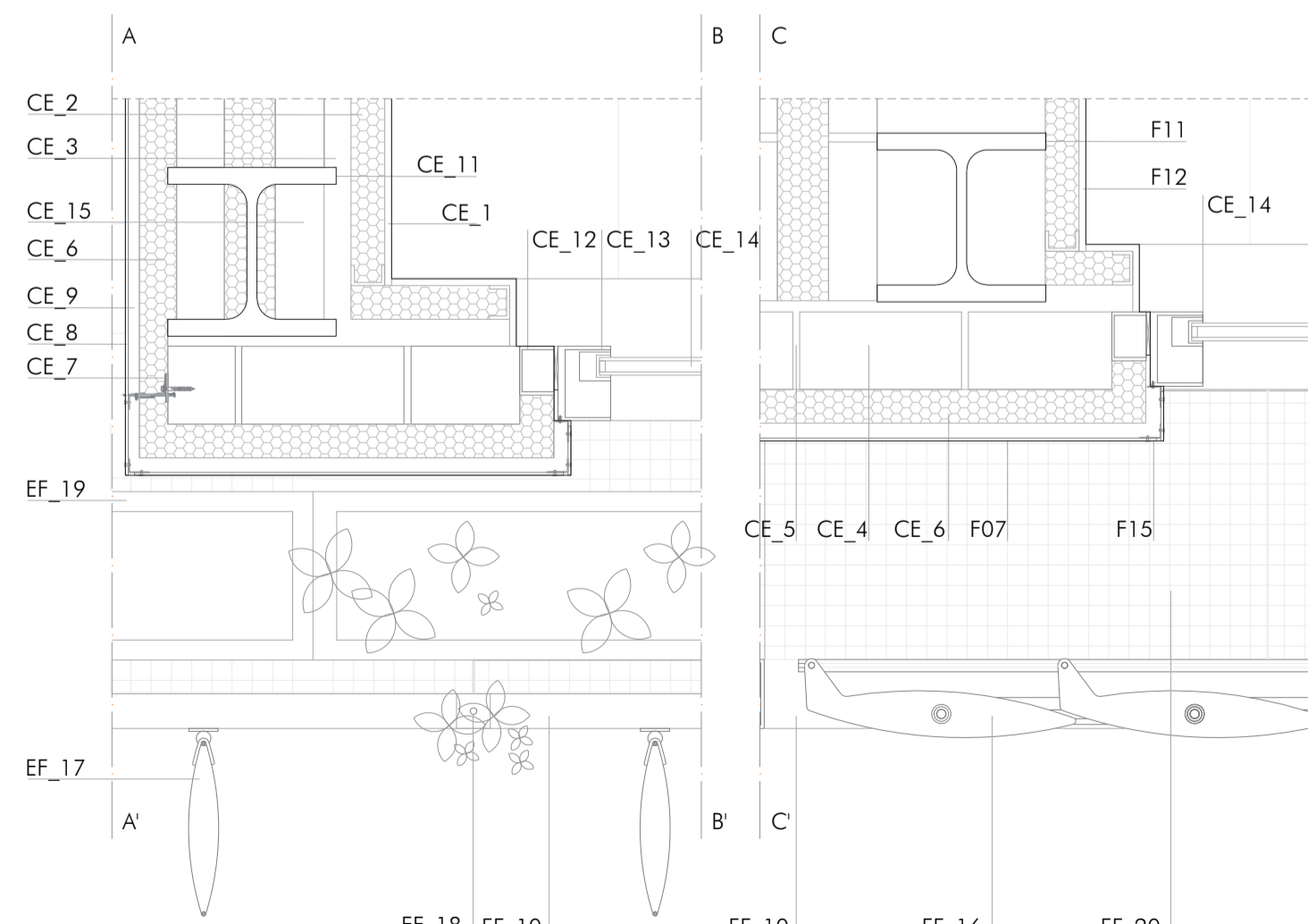


DETALLE A-A' B-B' - Sección en planta B-B' +4.54 m



DESPIECE PANELES HPL

TIPO	NÚMERO
A	30
B	30
C	90
D	90
E	30
F	30
G	30
H	30
<b>TOTAL:</b>	<b>360</b>



DEFINICIÓN ENVOLVENTES -FACHADAS

- CE\_1 Trasdoso interior formado por paneles de cartón-yeso de tipo "KNUF" o similar de 15mm de espesor, con estructura de acero galvanizado S275JR de perfil U como elemento horizontal y maestra 48 / 27 como perfil vertical
- CE\_2 Aislamiento interior de lana de roca de 5cm, con una conductividad térmica de 0.031 W/mk
- CE\_3 Cámara de aire interior 6cm
- CE\_4 Hoja soporte compuesta por fábrica de medio pie de ladrillo perforado, de 24x11.5x9 cm, tomado con mortero de cemento M-5
- CE\_5 Mortero cementicio hidrófugo de 1.5cm
- CE\_6 Aislamiento térmico por el exterior en fachada ventilada, de 60mm
- CE\_7 Subestructura soporte para la sustentación del revestimiento exterior de paneles HPL, formada por perfiles verticales de tubo de aluminio de sección rectangular y perfiles verticales en T.
- CE\_8 Paneles tipo lamina tipo "Max Exterior" o similar de alta presión (hpl) de 2.9 mm de espesor.
- CE\_9 Cámara de aire e=3cm
- CE\_10 Pilar HEB220
- CE\_11 Marco de perfil tubular acero S275JO H RHS 500x400x4mm
- CE\_12 Ventana corredera CORTIZO de dimensión 3.67x3.4 m
- CE\_13 Doble acristalamiento con aislamiento térmico y control solar 6+6+12+6+6 SGG CLIMALIT PLUS.
- CE\_14 Ladrillo hueco doble para cerramiento medianero 7x11,5x23,5 cm
- EF\_10 Perfil tubular acero S275 JO H RHS 500x400x4mm
- EF\_16 Lamas orientables vertical de aluminio galvanizado, lacado en gris serie BS400 Gradhermetic
- EF\_17 Lamas fijas vertical cada 80 cm, de aluminio galvanizado, lacado en gris serie BS200 Gradhermetic
- EF\_18 Cable de acero inoxidable Euroinox de 6mm, colocado cada 80cm, para jardín vertical en fachada.
- EF\_19 Macetero de autoriego o hidrojardineria de 30cm de canto, para jardín vertical en fachada.
- EF\_20 Emparrillado electrofundido Aplimetel de 300x20 mm con distancia entre apoyos de 800mm.