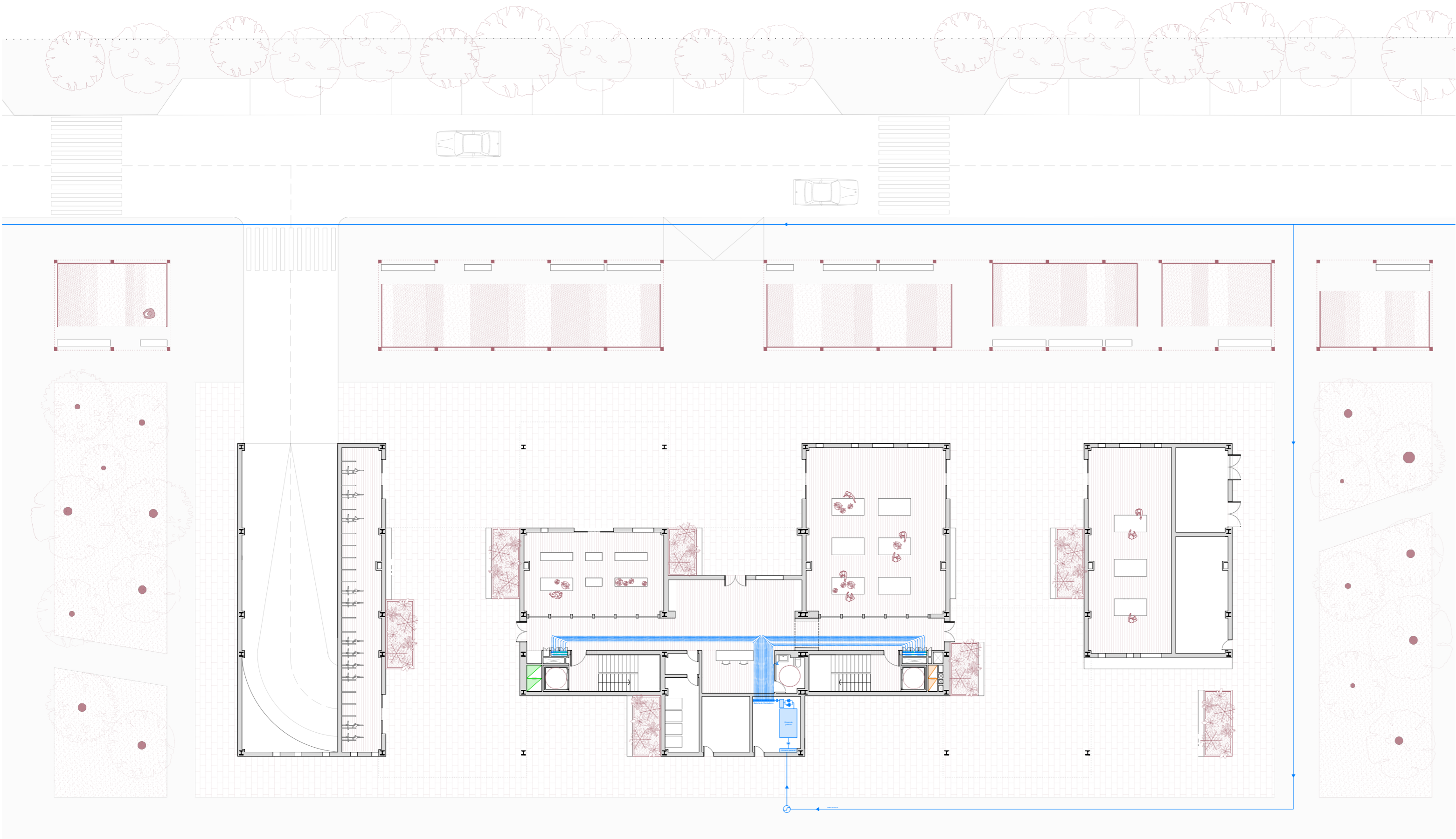
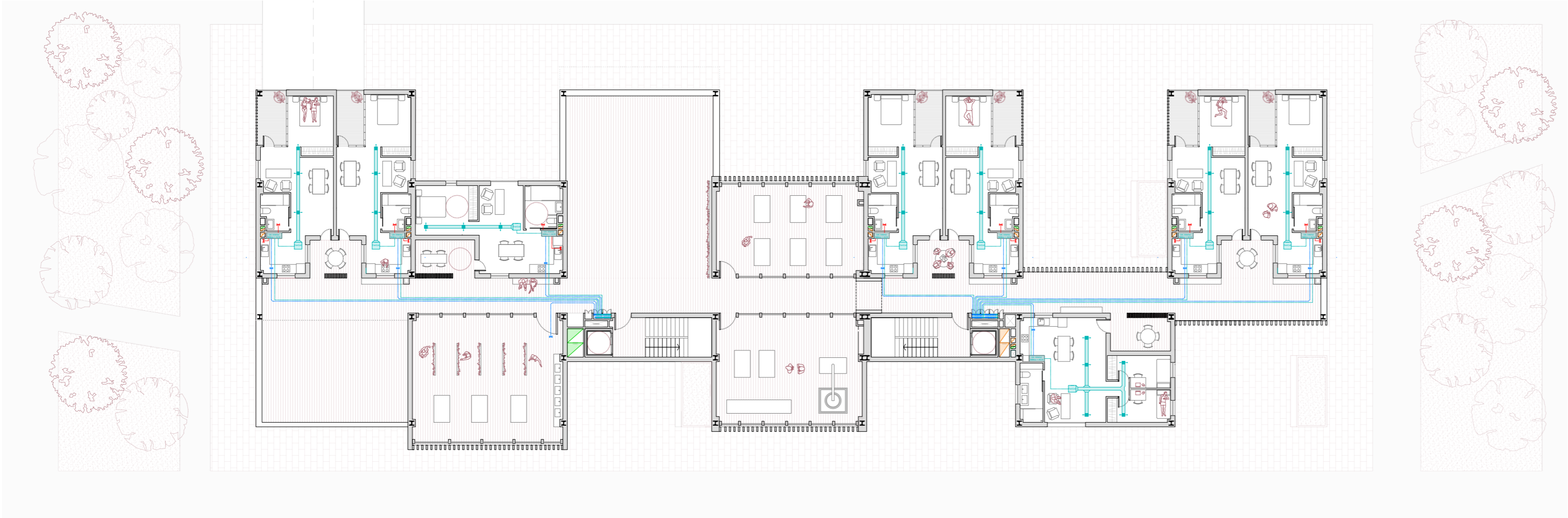


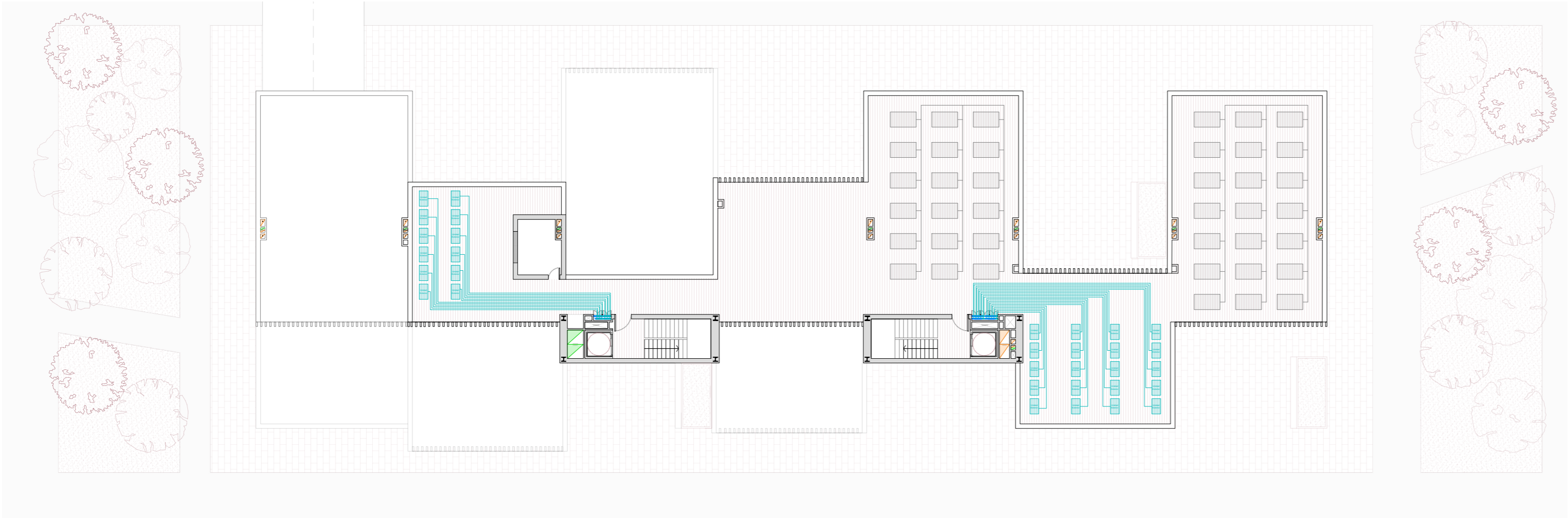
UMBRAL. 30 VIVIENDAS, HUERTOS Y UN GRAN SALÓN
Proyecto híbrido (viviendas - equipamientos) en el Sector Norte de Sevilla.



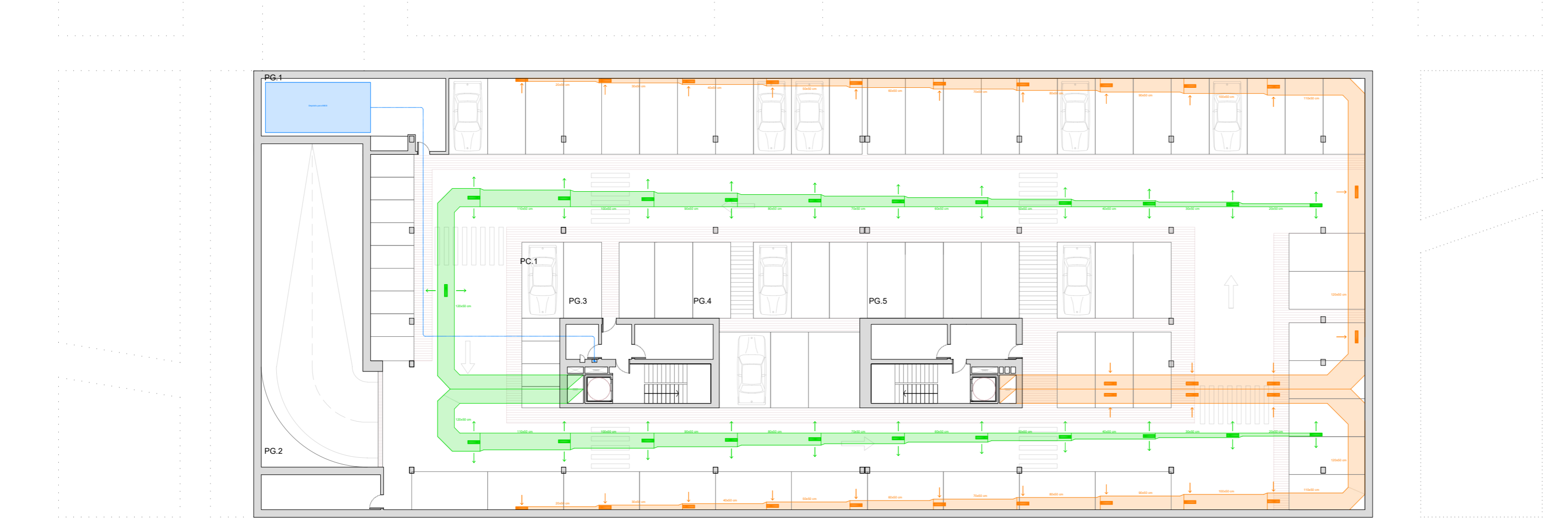
Planta Baja - Nivel + 0.00 m



Planta Primera - Nivel + 4.35 m



Planta de Cubiertas - Nivel + 20.35 m

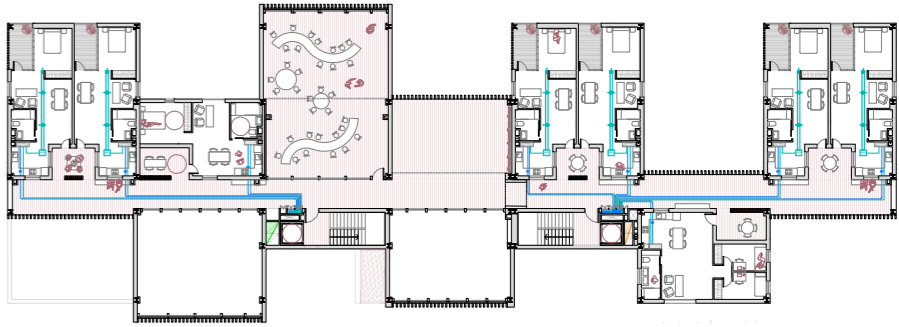


Planta Sótano - Nivel - 3,50 m

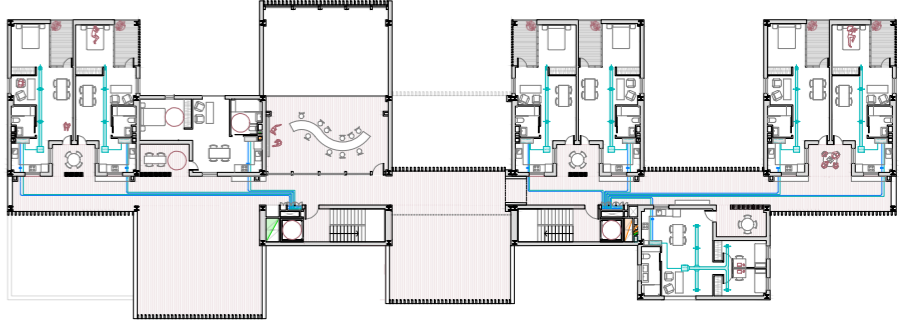
ABASTECIMIENTO DE AGUA - AFS

La instalación de abastecimiento de agua se plantea con una sola centralización de contadores y un grupo de presión, ambos situados en la planta baja del edificio.

La centralización cuenta con un total de 33 contadores, 30 destinados a viviendas y 3 destinados a zonas comunes.



Planta Segunda - Nivel + 8.35 m

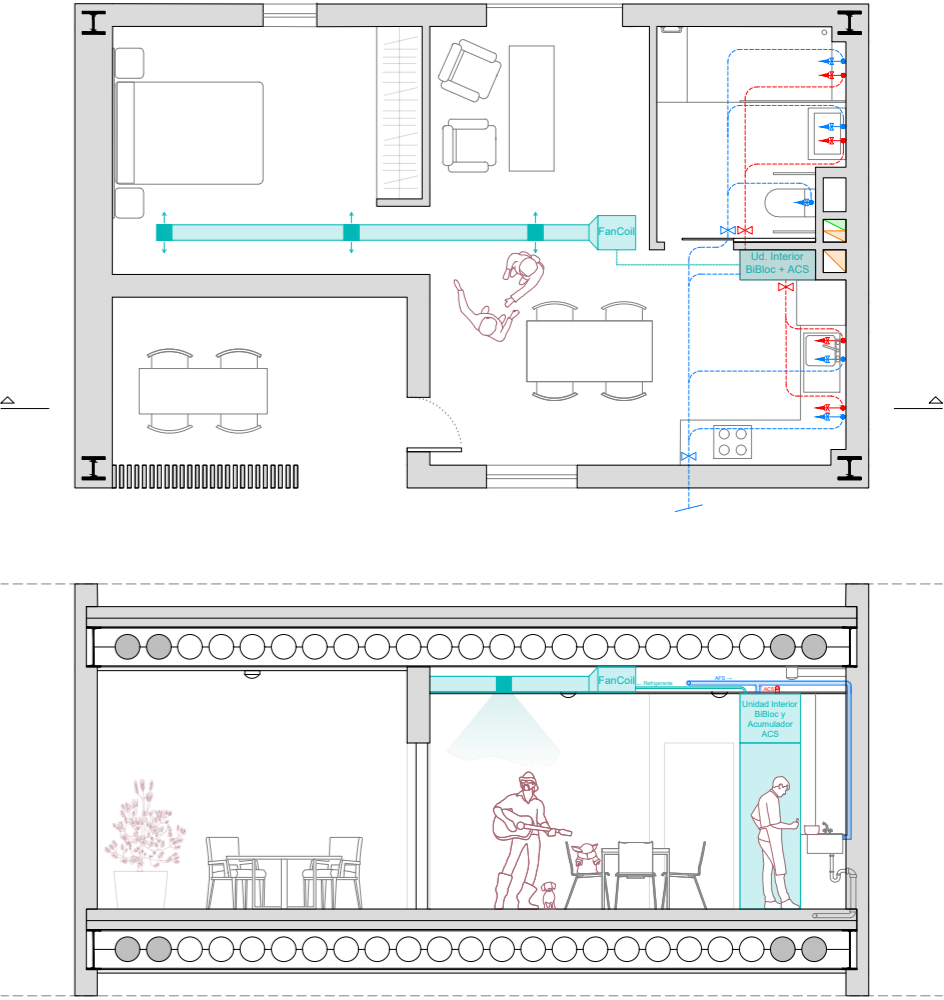


Planta Tercera - Nivel + 12.35 m



Planta Cuarta - Nivel + 16.35 m

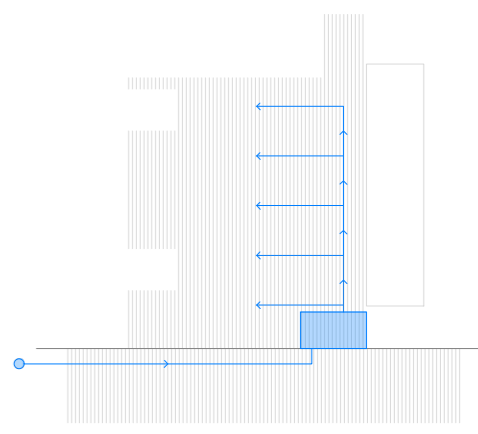
VIVIENDA



LEYENDA AFS

- GP Grupo de presión
- Batería de contadores
- BIES Depósito de BIES
- Acometida de red pública
- Red enterrada AFS
- Red por falso techo AFS
- Llave de corte AFS
- Llave de corte ACS
- Red por falso techo ACS

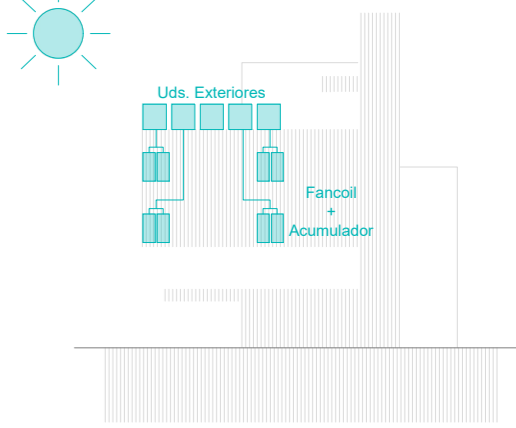
FONTANERÍA
1 Centralización



LEYENDA AEROTERMIA + ACS

- Ud. Int. Unidad interior Bibloc con acumulador ACS
- Acumulador de ACS: Toshiba HWS-1001VS.
- Fancoil por conductos

CLIMATIZACIÓN Y ACS
Aerotermia



- Rejilla de impulsión
- Conducto refrigerante
- Conducto de climatización

CLIMATIZACIÓN Y AGUA CALIENTE SANITARIA

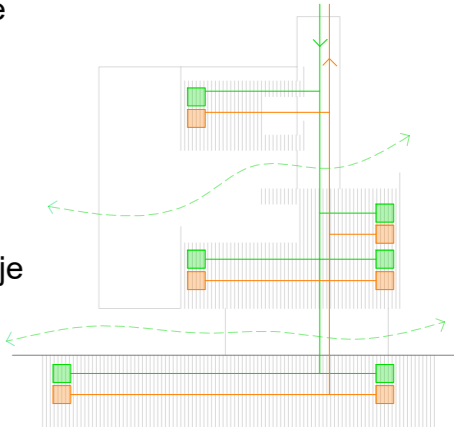
La climatización del edificio se resuelve mediante el sistema de aerotermia, que también cubre la demanda de agua caliente sanitaria.

El sistema de aerotermia es una energía renovable que cubre el 100% de la demanda de ACS.

LEYENDA VENTILACIÓN

- Conducto de admisión de garaje
- Abertura de admisión
- Dirección de la impulsión
- Conducto de admisión
- Conducto de extracción de garaje
- Abertura de extracción
- Dirección de la impulsión
- Conducto de extracción

VENTILACIÓN
Natural cruzada y mecánica



Escala plantas 1:250 m 0 1 2 3 4 5 10 15 m