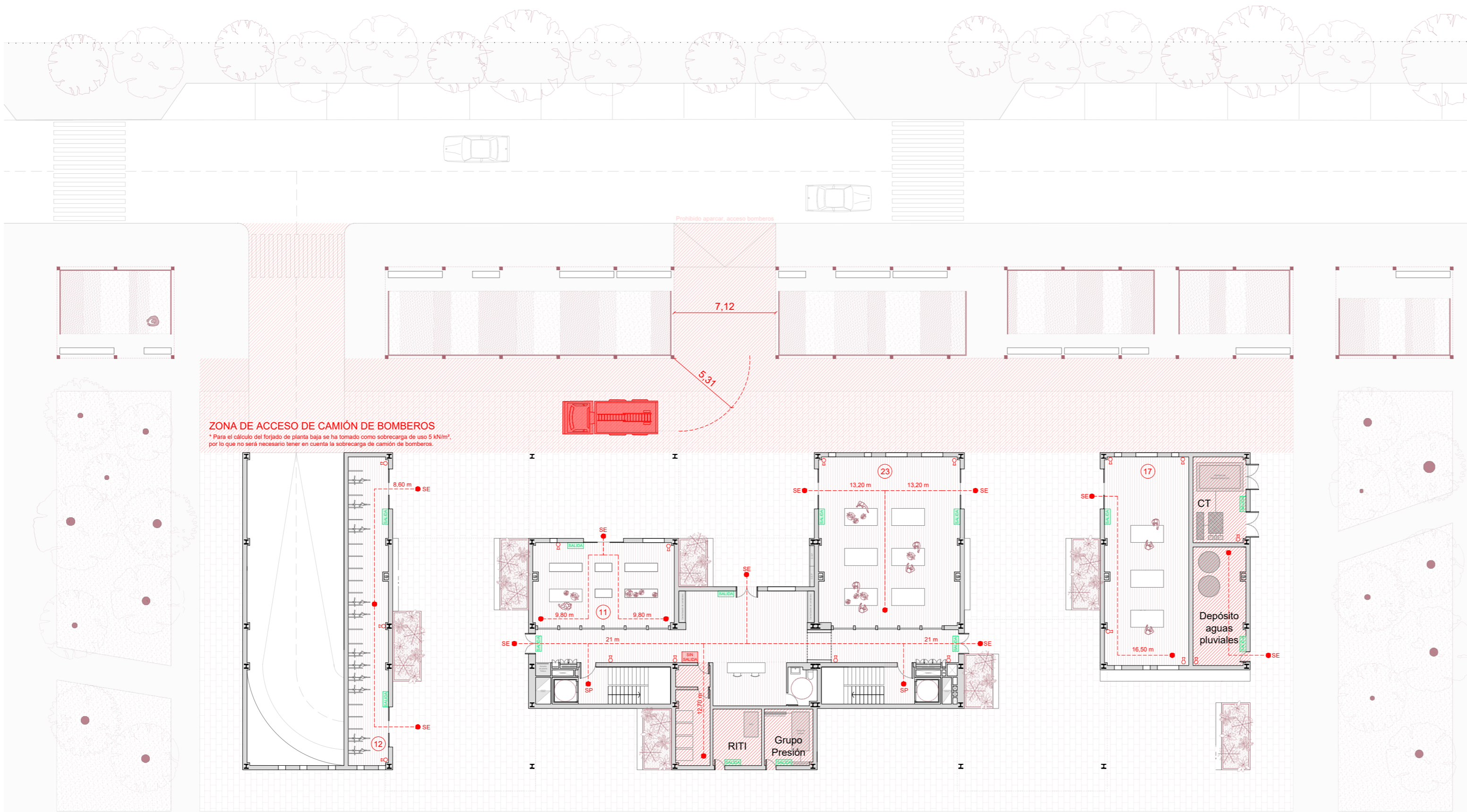
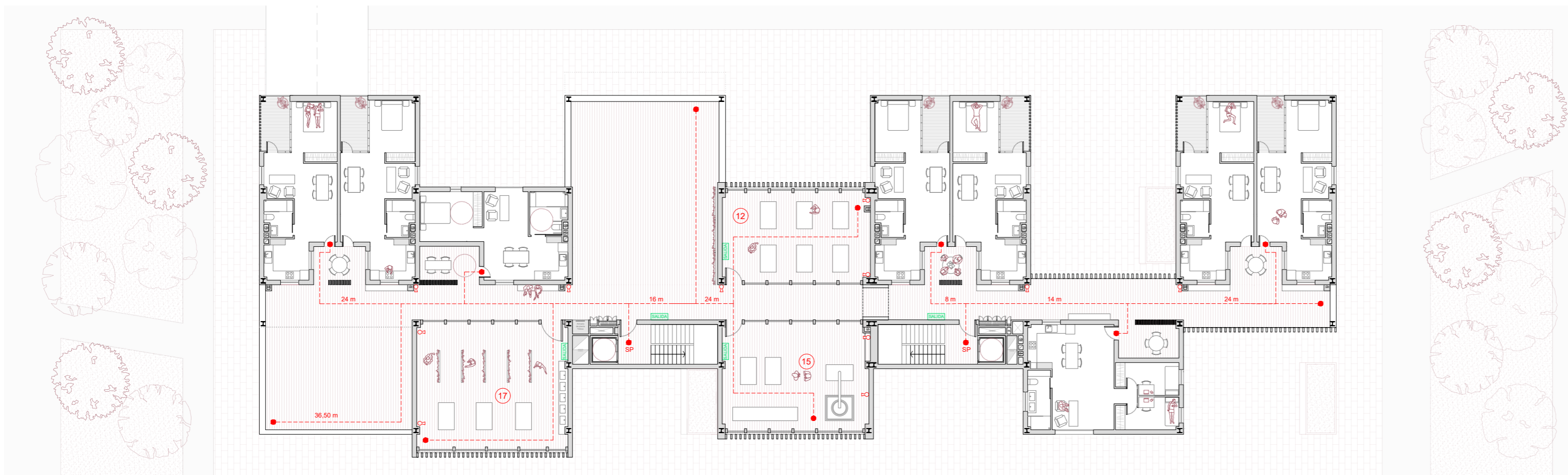


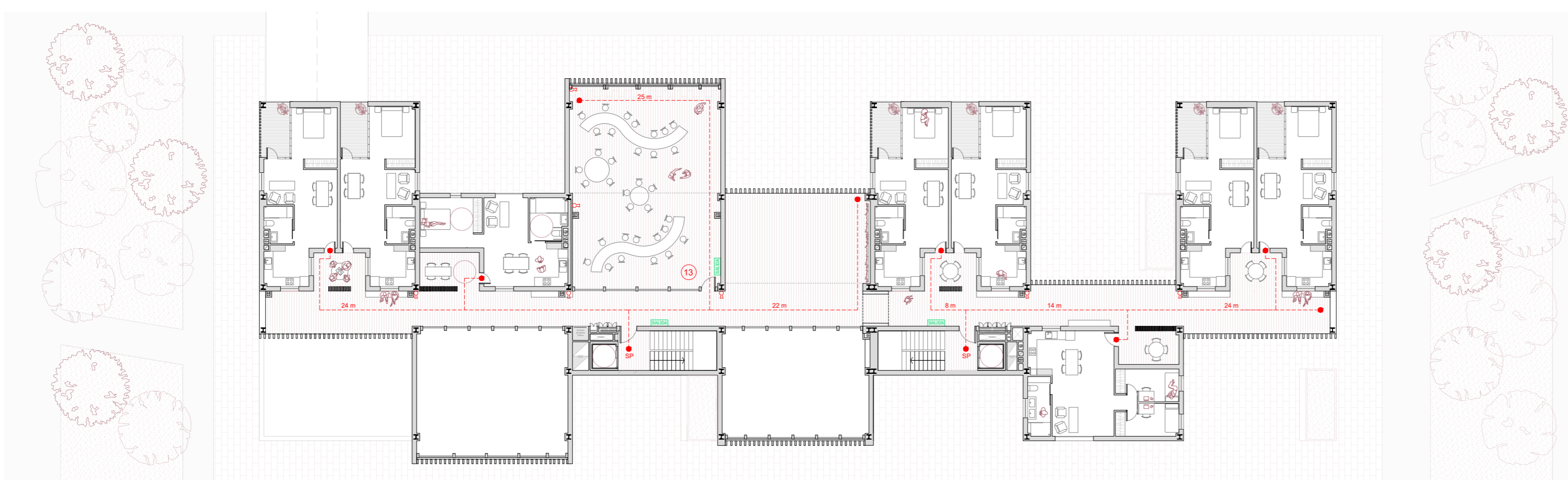
**UMBRAL. 30 VIVIENDAS, HUERTOS Y UN GRAN SALÓN**  
 Proyecto híbrido (viviendas - equipamientos) en el Sector Norte de Sevilla.



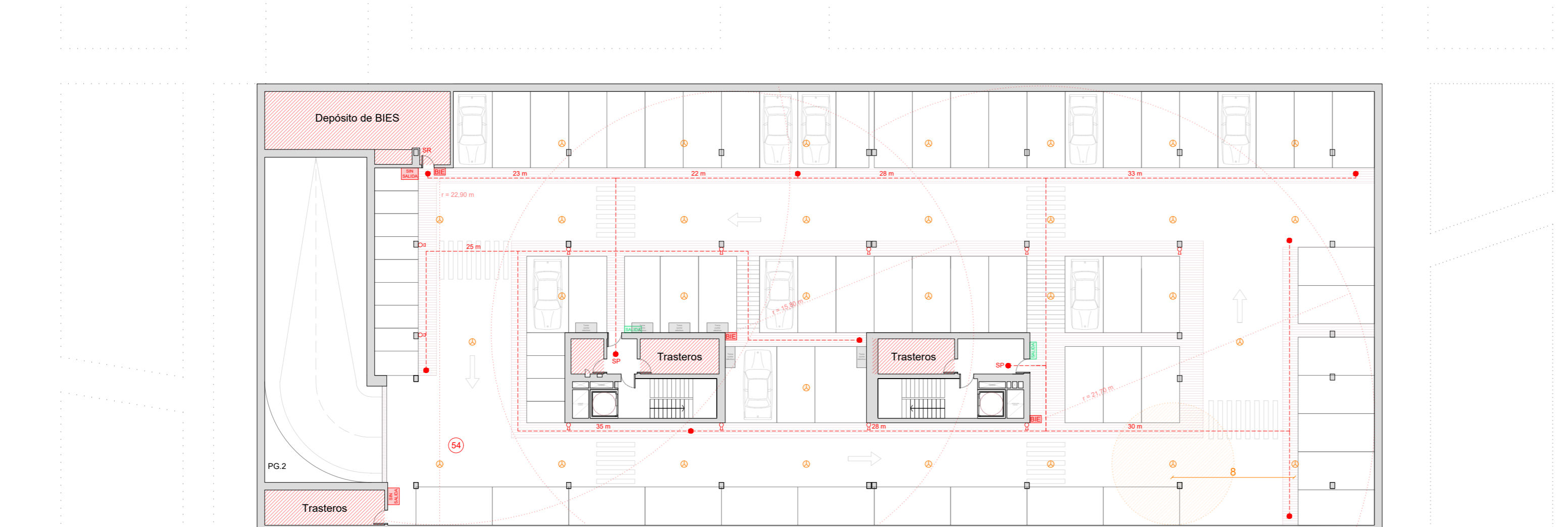
Planta Baja - Nivel + 0.00 m



Planta Primera - Nivel + 4.35 m



Planta Segunda - Nivel + 8.35 m

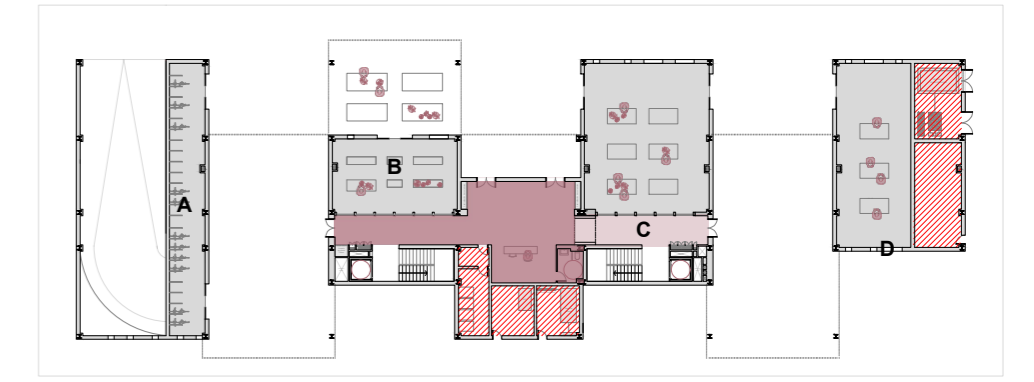


Planta Sótano - Nivel - 3,50 m

**SECTORIZACIÓN**

El proyecto se sectoriza de forma vertical a excepción del sótano que conforma un sector independiente.

El edificio se divide en tres sectores de incendios cuya superficie no excede los 2.500 m<sup>2</sup> y cuatro estancias independientes en planta baja que pertenecen a locales comerciales.



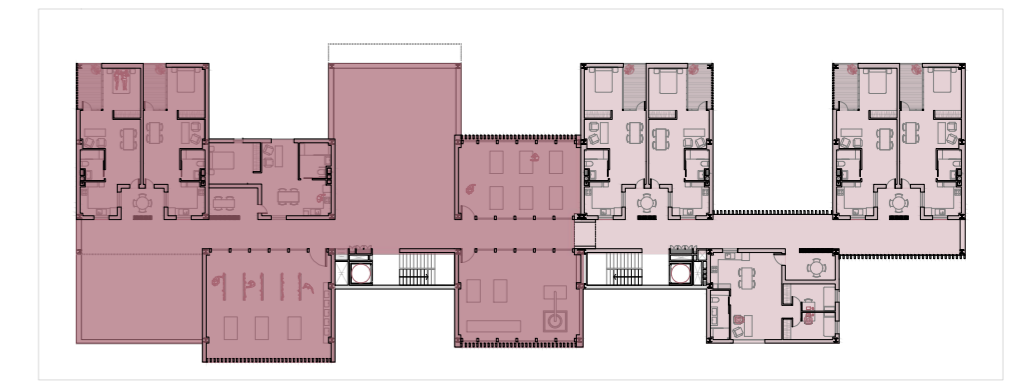
Planta Baja - Nivel + 0.00 m

Puesto que las zonas de Planta Baja son de uso público conformarán sectores independientes y se considerarán estancias:

Sup. Estan. A: 58,00 m<sup>2</sup> | Sup. Estan. B: 54,10 m<sup>2</sup> | Sup. Estan. C: 114,60 m<sup>2</sup> | Sup. Estan. D: 82,20 m<sup>2</sup>

Superficie Sector 1: 123,00 m<sup>2</sup>

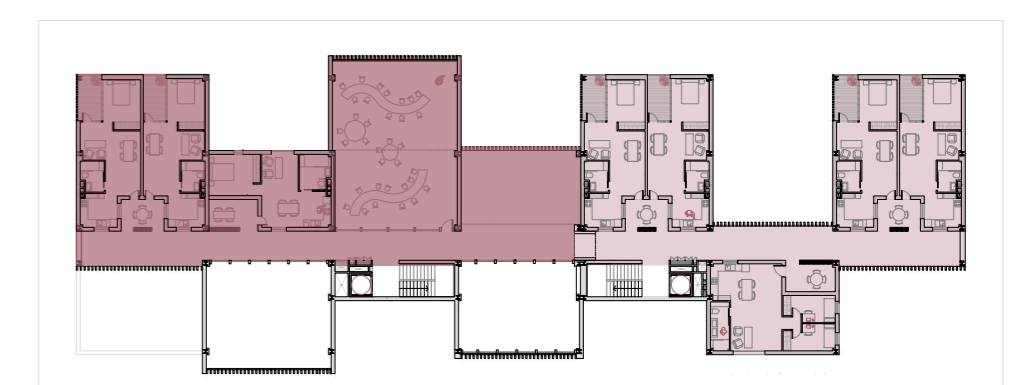
Superficie Sector 2: 26,00 m<sup>2</sup>



Planta Primera - Nivel + 4.35 m

Superficie Sector 1: 728,00 m<sup>2</sup>

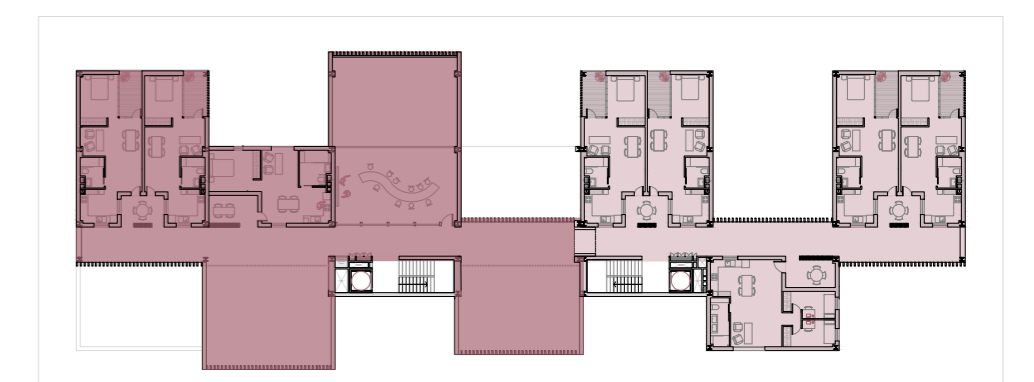
Superficie Sector 2: 440,00 m<sup>2</sup>



Planta Segunda - Nivel + 8.35 m

Superficie Sector 1: 500,30 m<sup>2</sup>

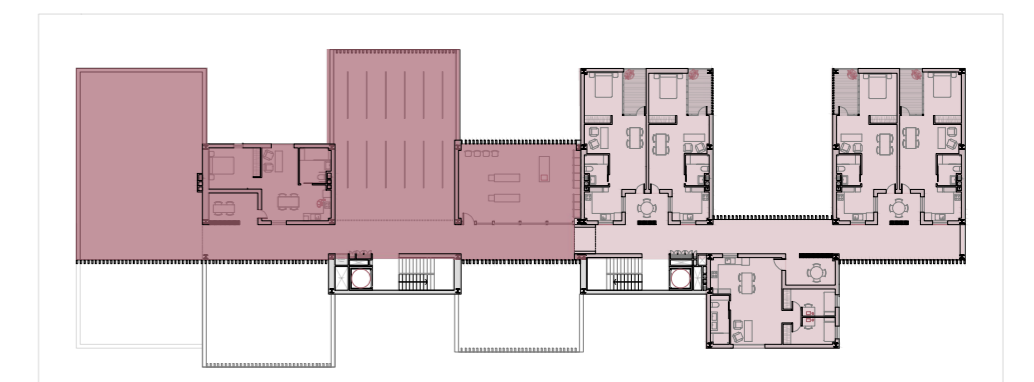
Superficie Sector 2: 440,00 m<sup>2</sup>



Planta Tercera - Nivel + 12.35 m

Superficie Sector 1: 617,00 m<sup>2</sup>

Superficie Sector 2: 440,00 m<sup>2</sup>



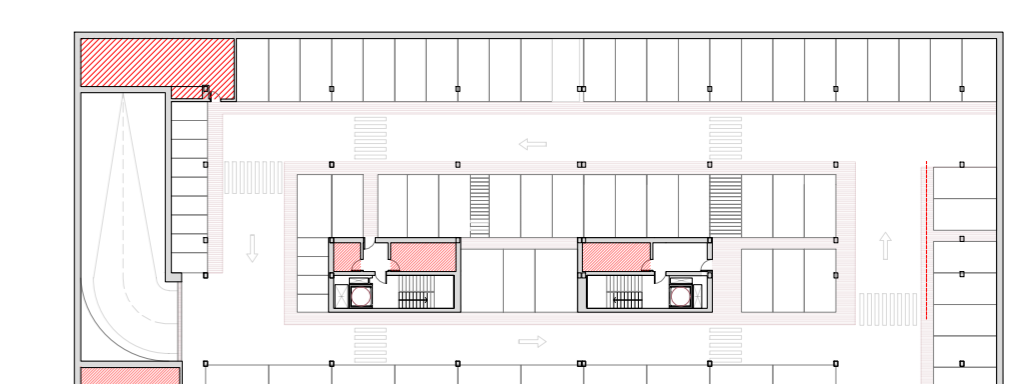
Planta Cuarta - Nivel + 16.35 m

Superficie Sector 1: 500,30 m<sup>2</sup>

Superficie Sector 2: 440,00 m<sup>2</sup>

Superficie Total Sector 1: 2.488,30 m<sup>2</sup> < 2.500 m<sup>2</sup>

Superficie Total Sector 2: 1.760,00 m<sup>2</sup> < 2.500 m<sup>2</sup>



Planta Sótano - Nivel - 3.50 m

Según CTE DB SI 1 - Apartado 1. Tabla 1.1. Condiciones de compartimentación en sectores de incendios La planta sótano, cuyo uso es aparcamiento, constituirá un único sector

Superficie sector aparcamiento: 2.130 m<sup>2</sup> < 2.500 m<sup>2</sup>

**RECORRIDOS DE EVACUACIÓN**

Los recorridos de evacuación no excederán los 25 metros de longitud entre el punto de inicio del recorrido y una salida de planta o de edificio.

En el caso del aparcamiento, los recorridos podrán alcanzar una distancia de 35 metros.

Finalmente, los recorridos de evacuación podrán alcanzar una distancia de 50 metros si se trata de una planta, (...), o bien dispone de un espacio al aire libre en el que el riesgo de incendio sea irrelevante, por ejemplo, una cubierta de edificio, una terraza, etc. (CTE DB SI - Tabla 3.1. Número de salidas de planta y longitud de los recorridos de evacuación).

Esquema relación espacios exteriores - interiores.

Se exponen la resolución de la planta baja, primera, segunda y sótano, el resto de las plantas intermedias (resueltas en la intensificación) tienen una configuración similar a las plantas primera y segunda.

**LEYENDA INCENDIOS**

- SE Salida de Edificio
- SP Salida de Planta
- SR Salida de Recinto
- Inicio/Fin de recorrido de evacuación
- Recorrido de evacuación
- ☒ Extintor portátil 21A-113B Polvo ABC 6kg
- ☒ Boca de Incendio Equipada
- ☒ Salida de edificio/planta/recinto
- ☒ Sin salida
- ☒ Ocupación
- ☒ Local de riesgo
- ☒ Detector de humos
- ☒ Área de detención

Escala plantas 1:250 0 1 2 3 4 5 10 15 m