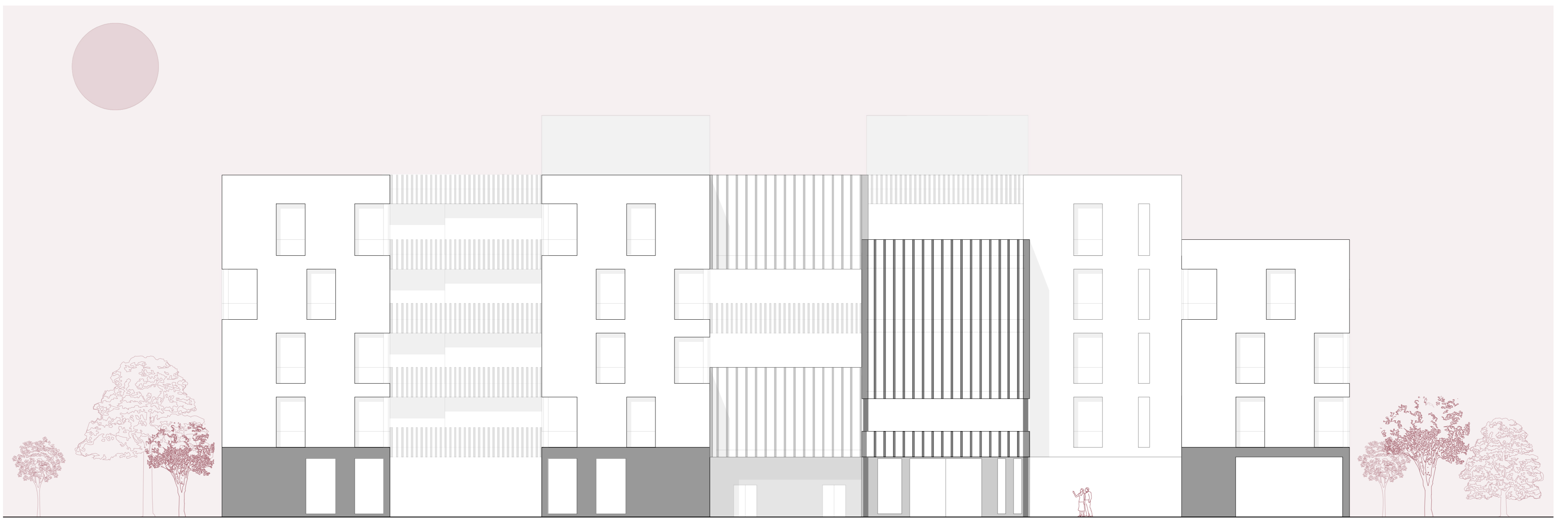
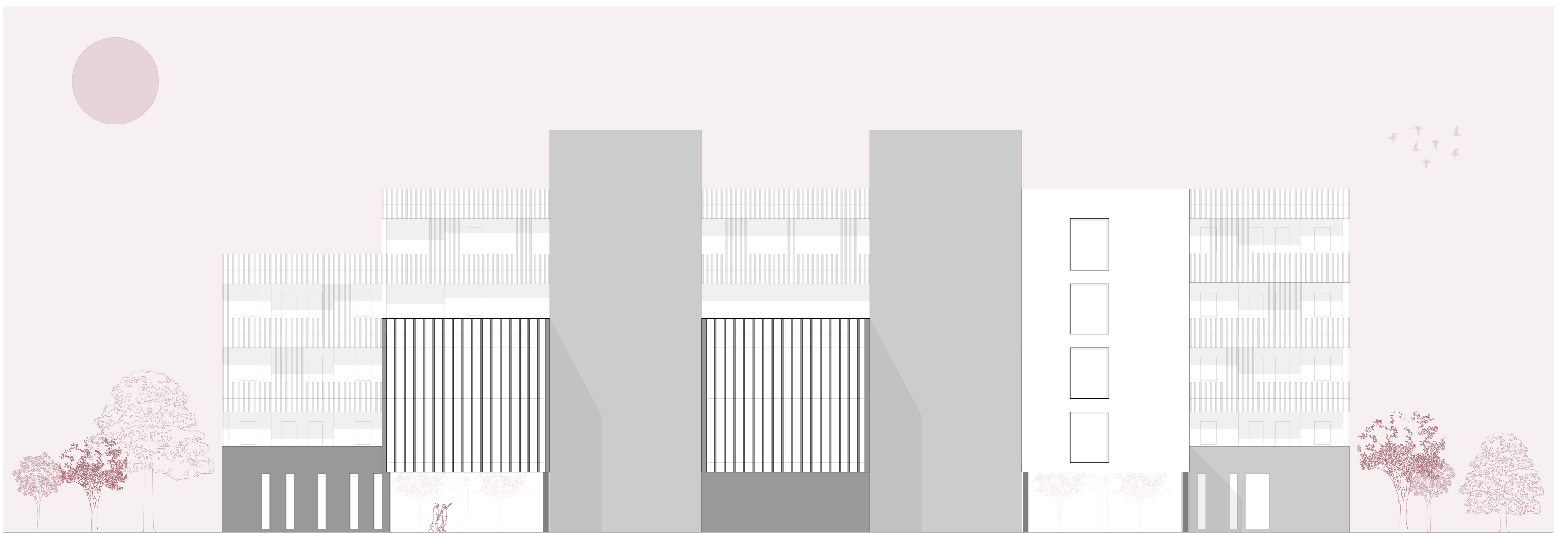


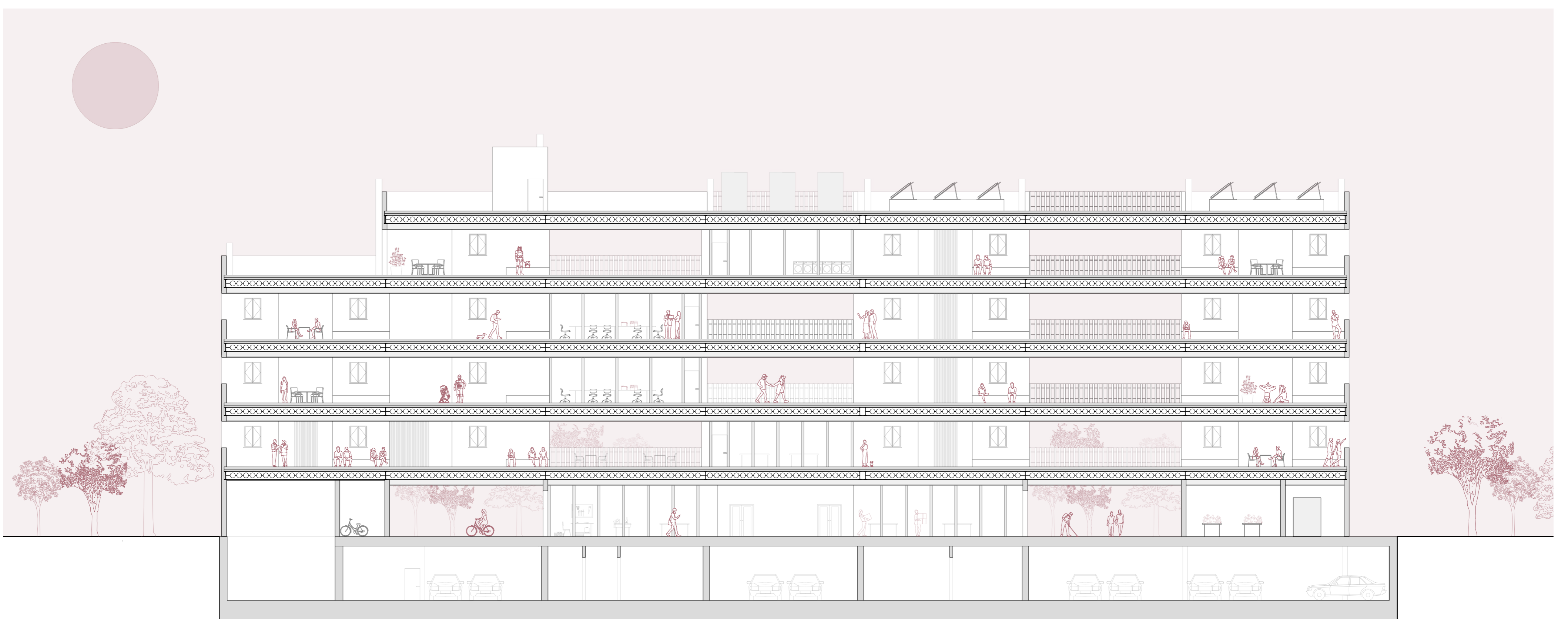
UMBRAL. 30 VIVIENDAS, HUERTOS Y UN GRAN SALÓN
Proyecto híbrido (viviendas - equipamientos) en el Sector Norte de Sevilla.



Alzado desde el Parque Miraflores



Alzado desde el Polígono Calonge



Sección longitudinal por galería

Escala alzado 1:175 m 0 1 2 3 4 5 10 15 m