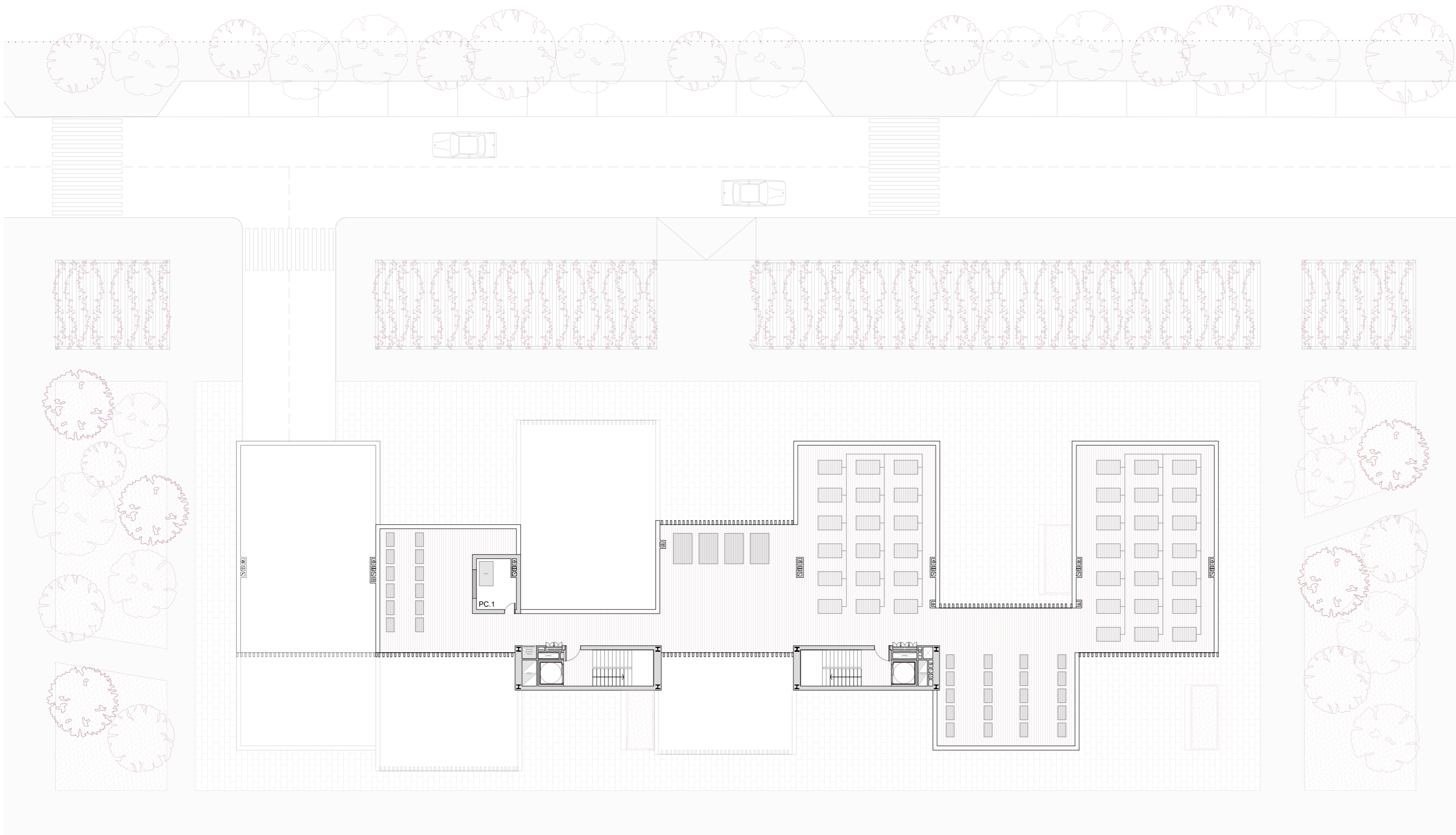


UMBRAL. 30 VIVIENDAS, HUERTOS Y UN GRAN SALÓN
 Proyecto híbrido (viviendas - equipamientos) en el Sector Norte de Sevilla.



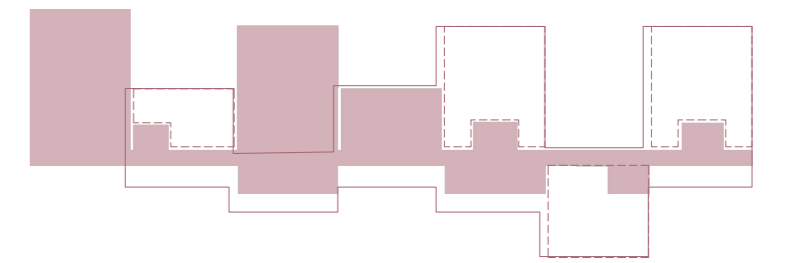
Planta de Cubiertas - Nivel + 20.35 m

CÓDIGO	USO	SUPERFICIE
PC.1	Red de tendido	18,00 m ²
P4.2	Lavandería	56,60 m ²
V1.19	Vivienda Tipo 1	52,70 m ²
V1.20	Vivienda Tipo 1	52,70 m ²
V1.21	Vivienda Tipo 1	52,70 m ²
V1.22	Vivienda Tipo 1	52,70 m ²
V2.4	Vivienda Tipo 2	45,90 m ²
V3.4	Vivienda Tipo 3	56,60 m ²

Esquema relación espacios exteriores - interiores.



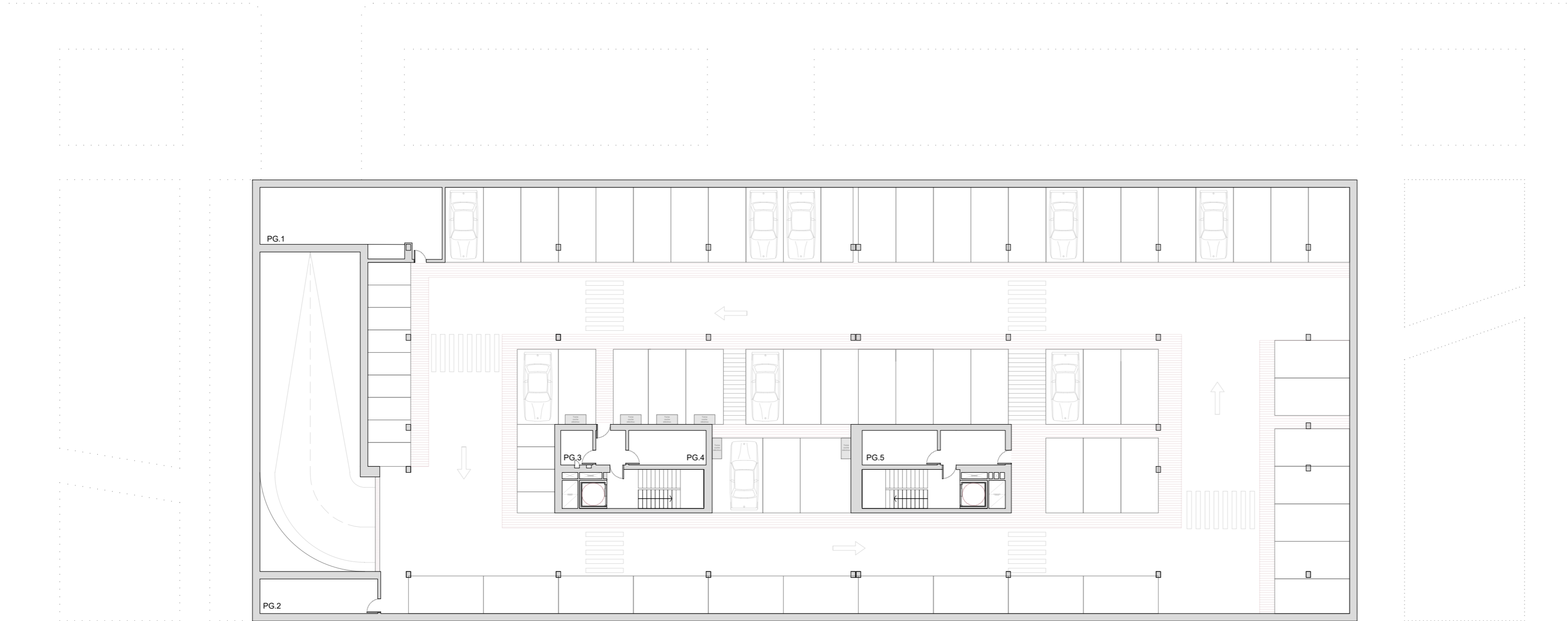
Esquema relación espacios públicos - privados.



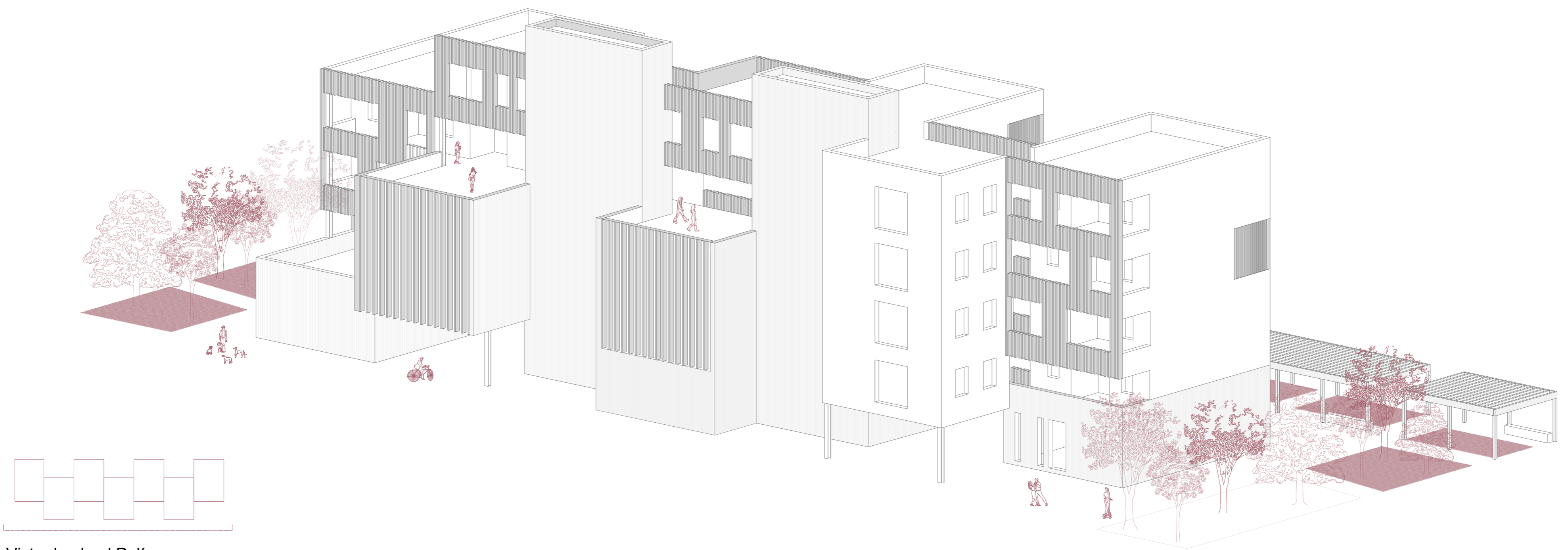
CÓDIGO	USO	SUPERFICIE
PG.1	Depósito de BIES	51,10 m ²
PG.2	Almacén	18,06 m ²
PG.3	Almacén	4,95 m ²
PG.4	Almacén	11,94 m ²
PG.5	Almacén	12,40 m ²

PLAZAS DE APARCAMIENTO:

- 57 plazas para automóvil en total
- 6 plazas adaptadas
- 6 plazas para carga de coche eléctrico
- 13 plazas para motocicletas



Planta Sótano - Nivel - 3,50 m



Vista desde el Polígono

Escala plantas 1:250 m 0 1 2 3 4 5 10 15 m