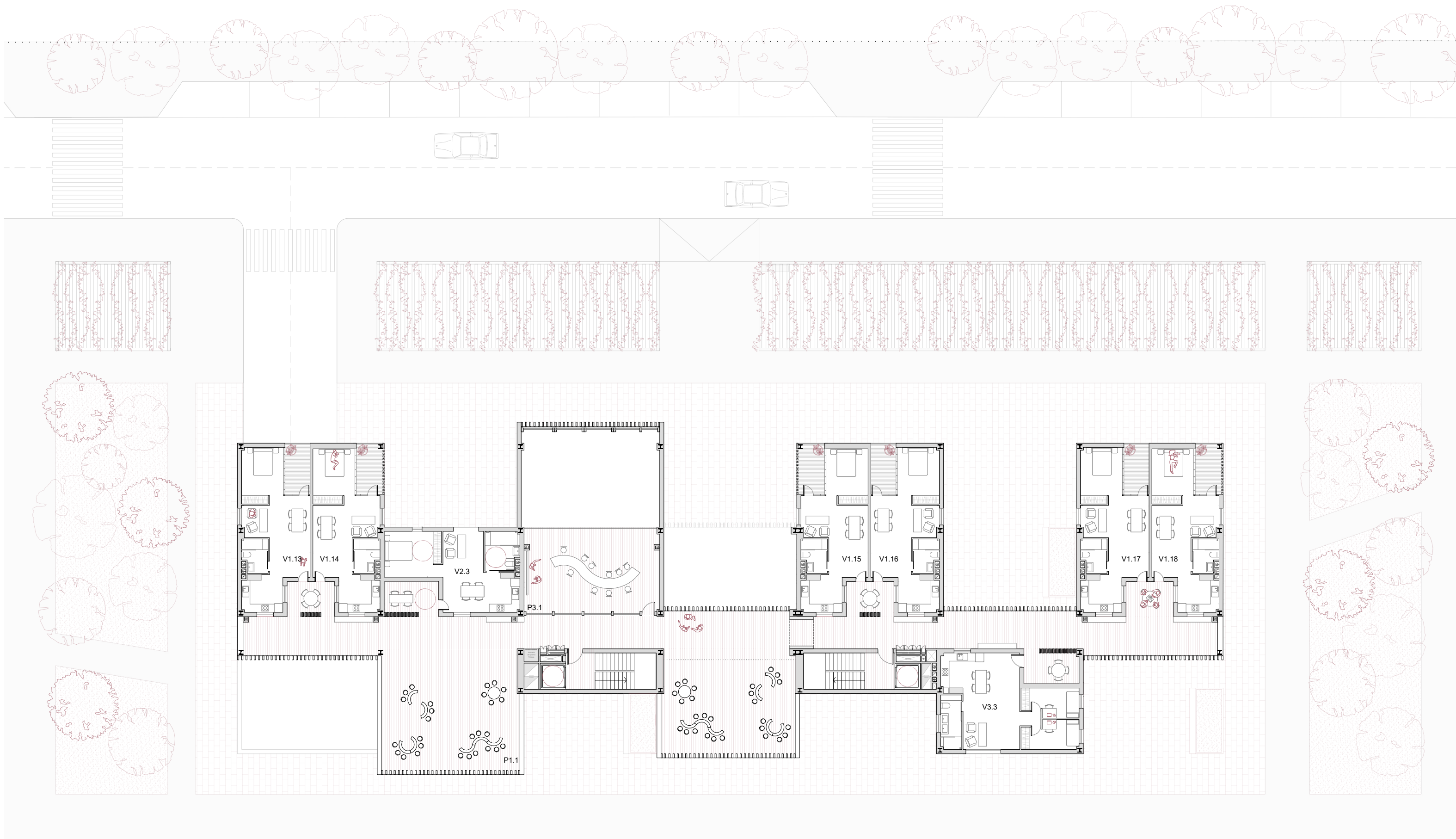


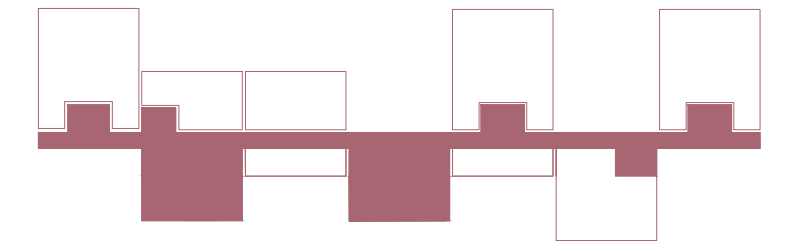
UMBRAL. 30 VIVIENDAS, HUERTOS Y UN GRAN SALÓN
 Proyecto híbrido (viviendas - equipamientos) en el Sector Norte de Sevilla.



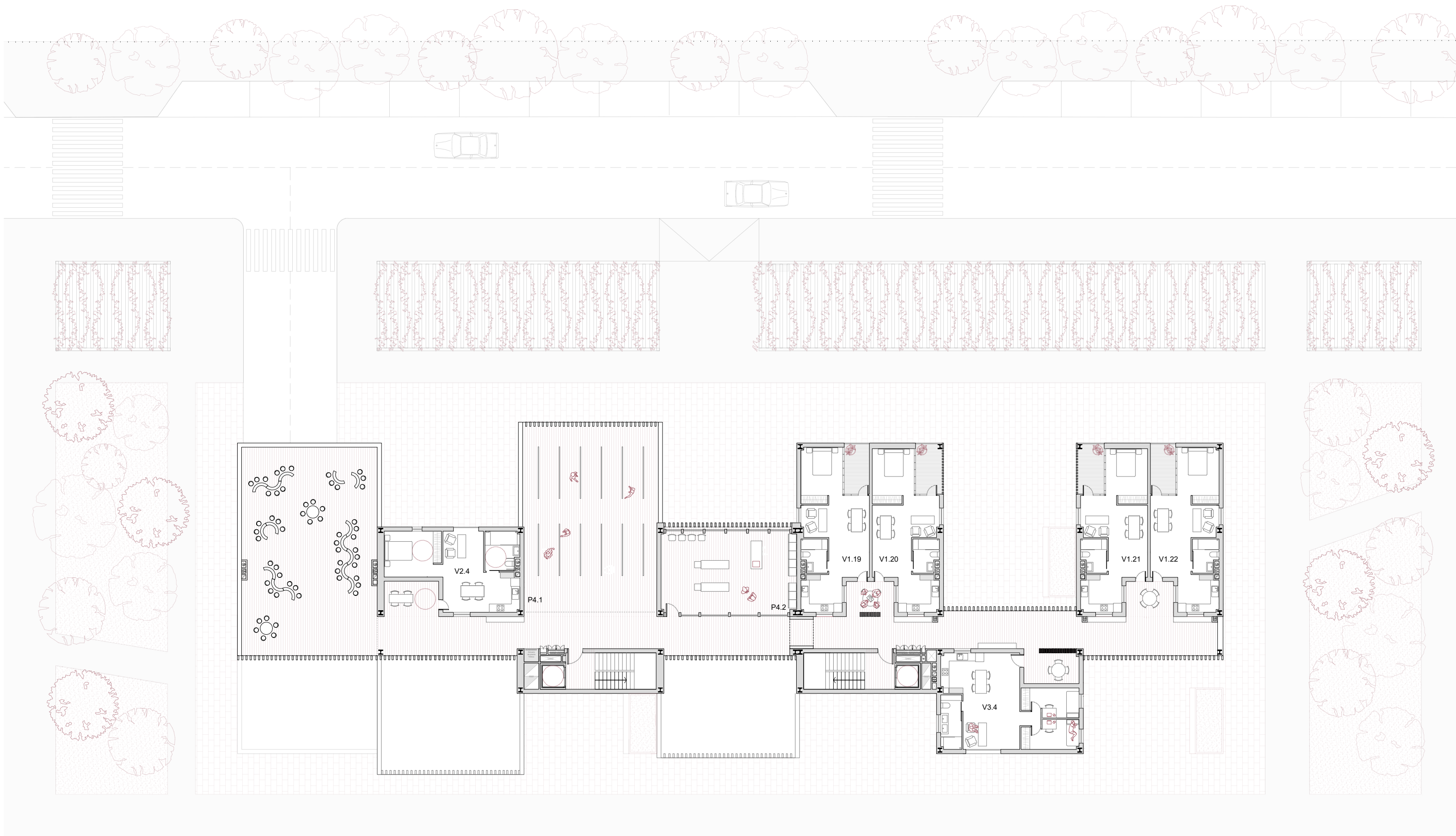
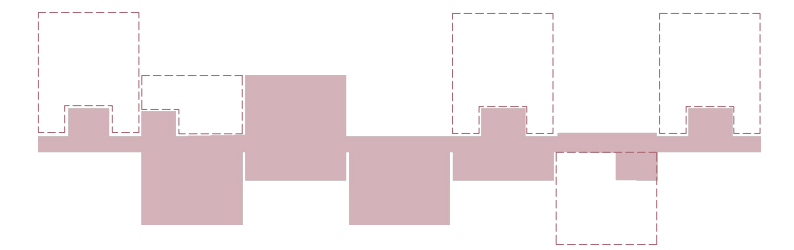
Planta Tercera - Nivel + 12.35 m

CÓDIGO	USO	SUPERFICIE
P3.1	Coworking	70,00 m ²
V1.13	Vivienda Tipo 1	52,70 m ²
V1.14	Vivienda Tipo 1	52,70 m ²
V1.15	Vivienda Tipo 1	52,70 m ²
V1.16	Vivienda Tipo 1	52,70 m ²
V1.17	Vivienda Tipo 1	52,70 m ²
V1.18	Vivienda Tipo 1	52,70 m ²
V2.3	Vivienda Tipo 2	45,90 m ²
V3.3	Vivienda Tipo 3	56,60 m ²

Esquema relación espacios exteriores - interiores.



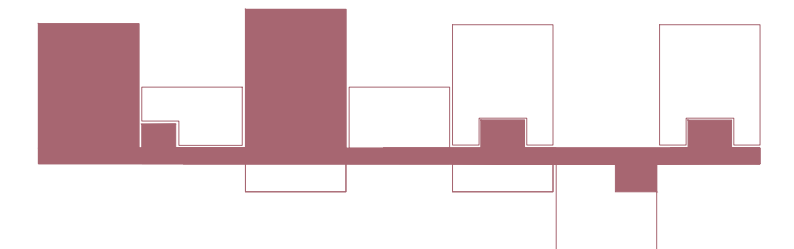
Esquema relación espacios públicos - privados.



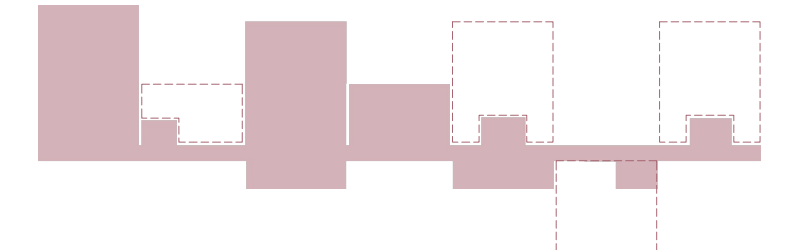
Planta Cuarta - Nivel + 16.35 m

CÓDIGO	USO	SUPERFICIE
P4.1	Zona de tendido	130,00 m ²
P4.2	Lavandería	56,60 m ²
V1.19	Vivienda Tipo 1	52,70 m ²
V1.20	Vivienda Tipo 1	52,70 m ²
V1.21	Vivienda Tipo 1	52,70 m ²
V1.22	Vivienda Tipo 1	52,70 m ²
V2.4	Vivienda Tipo 2	45,90 m ²
V3.4	Vivienda Tipo 3	56,60 m ²

Esquema relación espacios exteriores - interiores.



Esquema relación espacios públicos - privados.



VIVIENDAS TIPO - GRADOS DE PRIVACIDAD

El diseño de las viviendas atiende a las conclusiones obtenidas tras el desarrollo de la cartografía social en la que se realizaron una serie de encuestas sobre el grado de privacidad que los usuarios precisaban en una vivienda. Las respuestas obtenidas fueron diversas, la gran mayoría de los encuestados preferían una vivienda que estableciera cierta relación con las zonas de tránsito del edificio mientras que la minoría se decantó por una vivienda más privada.

Una característica fundamental de las viviendas diseñadas es la forma de resolver el umbral, concepto fundamental e idea primitiva del proyecto. En la escala vivienda, el umbral se plantea como un espacio de transición entre la galería y la vivienda, generando una estancia previa a la zona más privada del edificio que no pertenece a ella ni tampoco a la zona pública y a la vez forma parte de los dos espacios.

Vivienda Tipo 1 - Grado de privacidad bajo

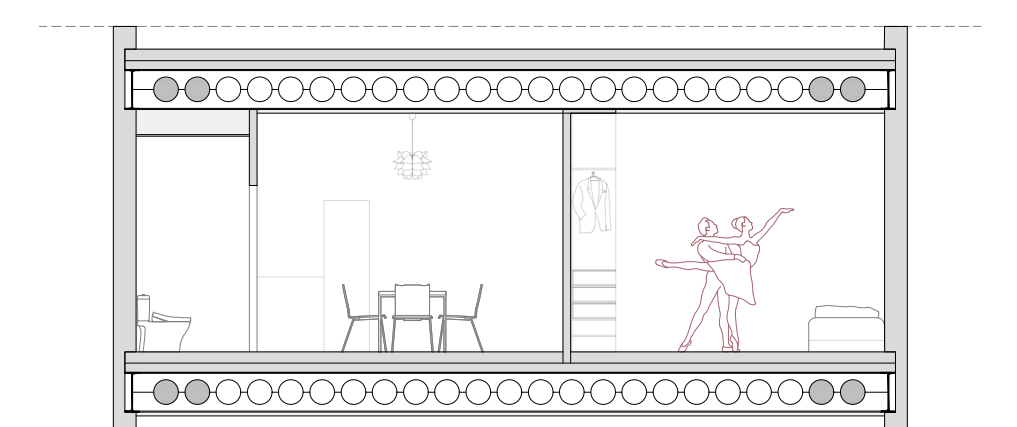
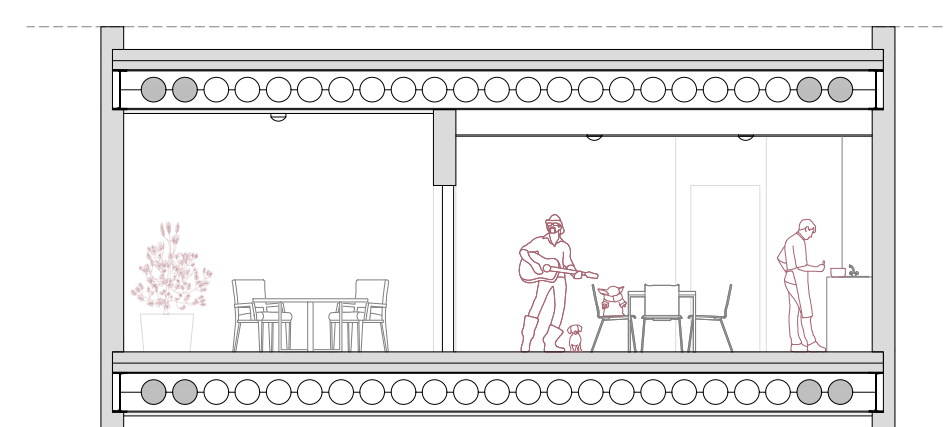
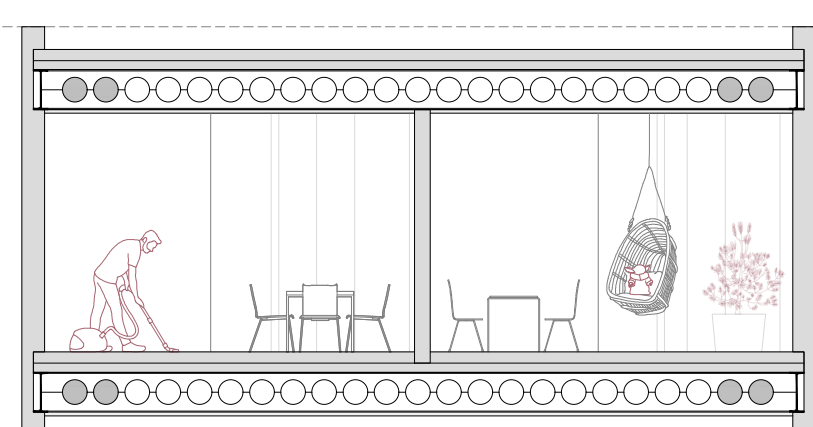
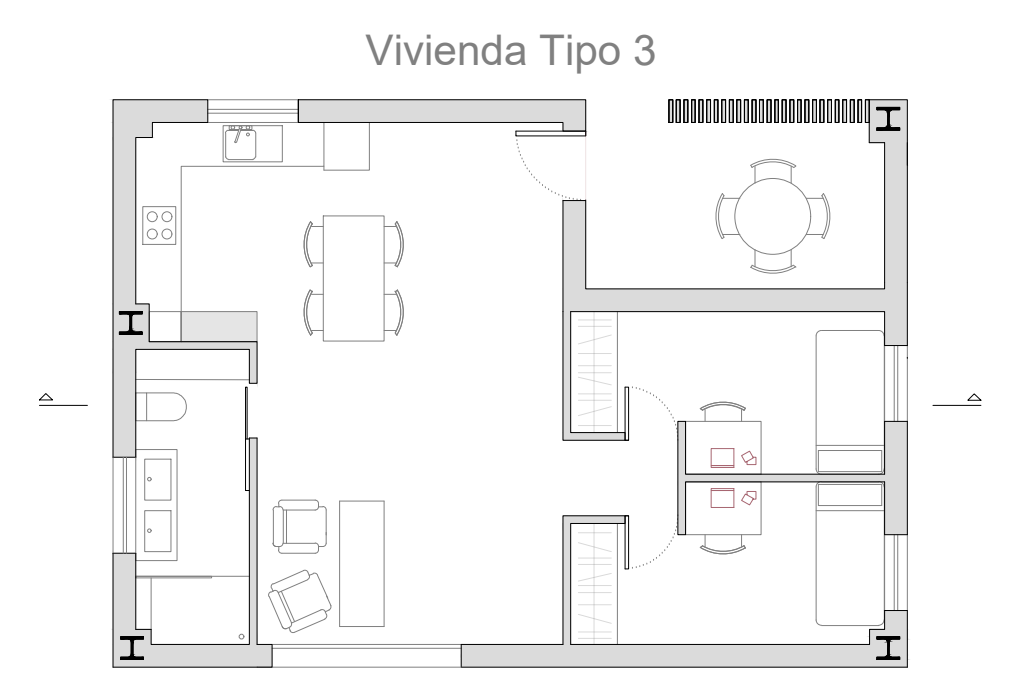
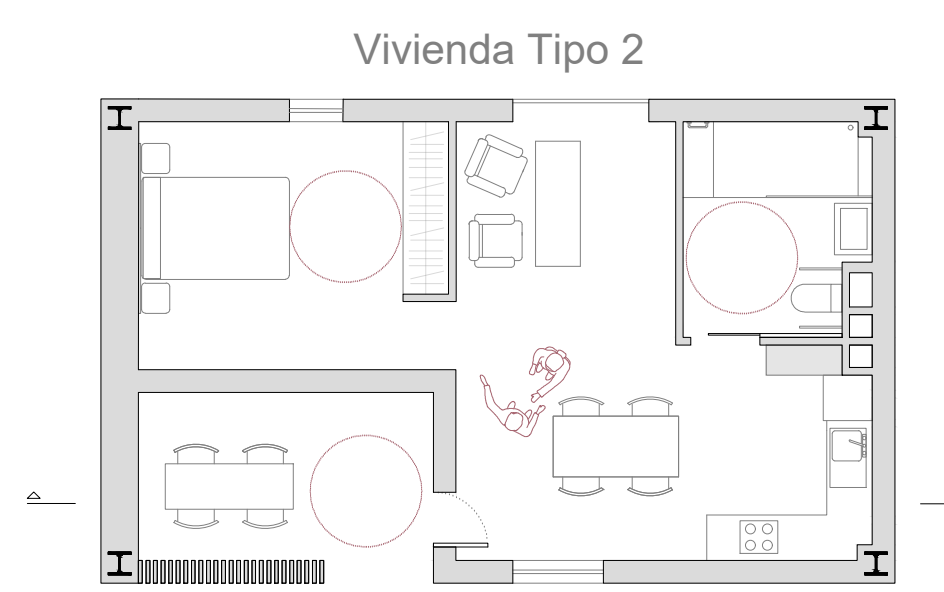
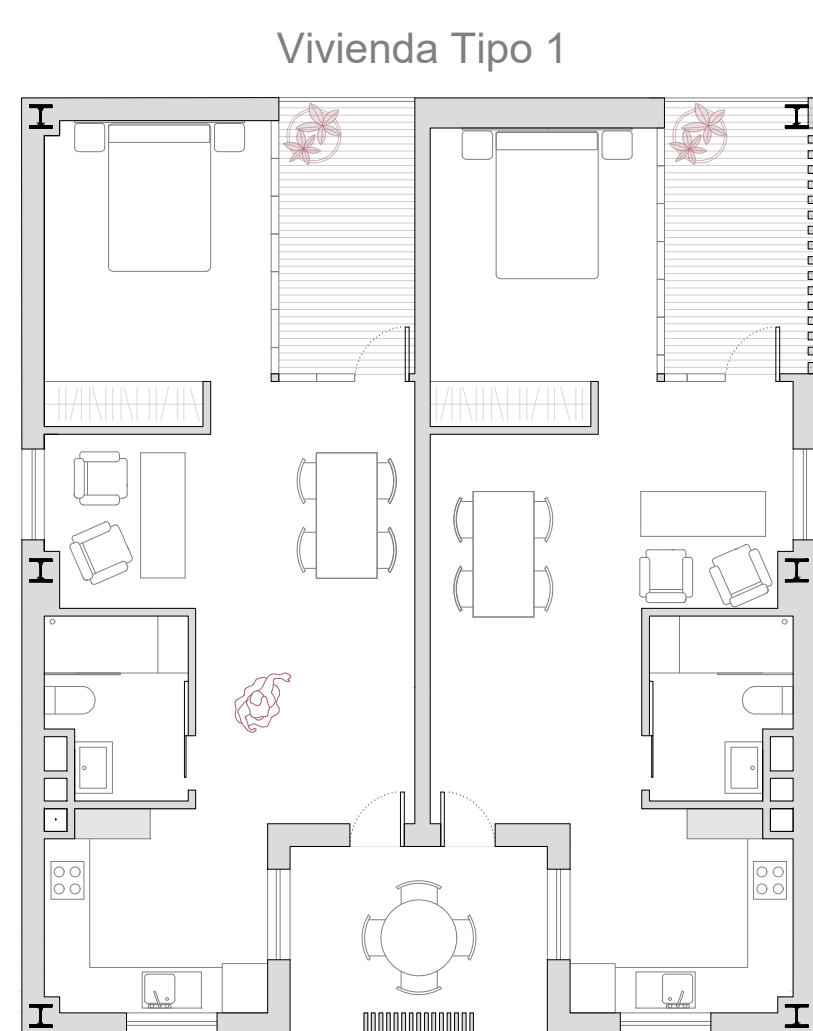
La vivienda tipo 1 son en realidad dos viviendas, atendiendo a las respuestas obtenidas en el desarrollo de la encuesta de la cartografía social, se plantean dos viviendas que comparten el espacio umbral de acceso a las mismas a fin de crear un espacio de relación entre los residentes de estas dos viviendas.

Vivienda Tipo 2 - Grado de privacidad medio

Esta vivienda se plantea como una vivienda única para dos personas que comparten un mismo espacio y cuenta también con el umbral de transición entre la galería y el espacio vivienda.

Vivienda Tipo 3 - Grado de privacidad alto

La vivienda tipo 3 es la que cuenta con un mayor grado de privacidad, se incluyen dos habitaciones a fin de aportar una mayor privacidad a los usuarios.



Escala plantas viviendas tipo 1:150 m 0 1 2 3 4 5 10 15 m

Escala plantas 1:250 m 0 1 2 3 4 5 10 15 m