

PLANTA BAJA - LOCALES Y APARCAMIENTO
E 1/200

PLANTA BAJA - LOCALES Y APARCAMIENTO

En la planta baja del edificio encontramos un núcleo central de comunicaciones a modo de vestíbulo del edificio con dos accesos: uno desde la zona verde al norte de la parcela y otro al sureste desde la avenida del Paseo de la Glorieta. En estos accesos aparecen los grandes voladizos del edificio que generan un espacio de tránsito entre en el exterior y el edificio.

En la pastilla anexa encontramos la planta baja de los aparcamientos, con acceso desde la calle Lucena del Puerto, y que consta en esta planta de 29 plazas de aparcamiento y acceso directo desde la calle, en el paso inferior entre el edificio y la pastilla.

Además, encontramos dos locales destinados a uso comercial a ambos lados del núcleo de comunicaciones central, así como zonas de aparcamiento de bicicletas dentro de este y espacios reservados para instalaciones.

- 1. NÚCLEO DE COMUNICACIONES TORRE (155.90 m²)
- 2. LOCALES COMERCIALES (112.25 / 130.65 m²)
- 3. PARKING 29 PLAZAS PB (1.031.85 m²)

PLANTA PRIMERA - OFICINAS Y APARCAMIENTO

En la primera planta aparece el uso administrativo de oficinas. Encontramos un total de 4 espacios independientes destinados a este uso, así como baños comunes para estos.

En esta planta se produce la conexión con los aparcamientos desde el edificio. El aparcamiento en esta planta cuenta con dos zonas de trasteros y consta de un total de 34 plazas y diferentes recintos destinados a instalaciones.

- 1. NÚCLEO DE COMUNICACIONES TORRE (98.22 m²)
- 2. OFICINAS 1 (37.64 m²)
- 3. OFICINAS 2 (26.76 m²)
- 4. OFICINAS 3 (117.43 m²)
- 5. OFICINAS 4 (110.54 m²)
- 6. ASEOS (38.00 m²)
- 7. PARKING 34 PLAZAS + TRASTEROS (1342.12 m²)

PLANTA SEGUNDA- OFICINAS

En la segunda planta volvemos a encontrar 4 espacios para oficinas y baños comunes.

En esta ocasión se produce la conexión con la cubierta vegetal del edificio de aparcamientos, donde encontramos la instalación de captadores solares, integrados en la forma de la cubierta, aprovechando la inclinación y orientación de la misma.

- 1. NÚCLEO DE COMUNICACIONES TORRE (98.22 m²)
- 2. OFICINAS 1 (117.43 m²)
- 3. OFICINAS 2 (110.54 m²)
- 4. OFICINAS 3 (110.54 m²)
- 5. OFICINAS 4 (40.84 m²)
- 6. ASEOS (38.00 m²)
- 7. CUBIERTA VERDE VEGETAL

PLANTA CUBIERTA - GIMNASIO COMUNITARIO

El último uso común del edificio lo encontramos en la última planta, donde, al elevarse una parte del edificio sobre la otra, encontramos una zona de cubierta transitable utilizable como mirador y, en la parte que se eleva, un espacio de gimnasio comunitario con zona de vestuario y espacio para instalaciones.

Igualmente, esta cubierta transitable tiene como fin el apoyo al gimnasio como elemento exterior donde llevar a cabo diferentes actividades.

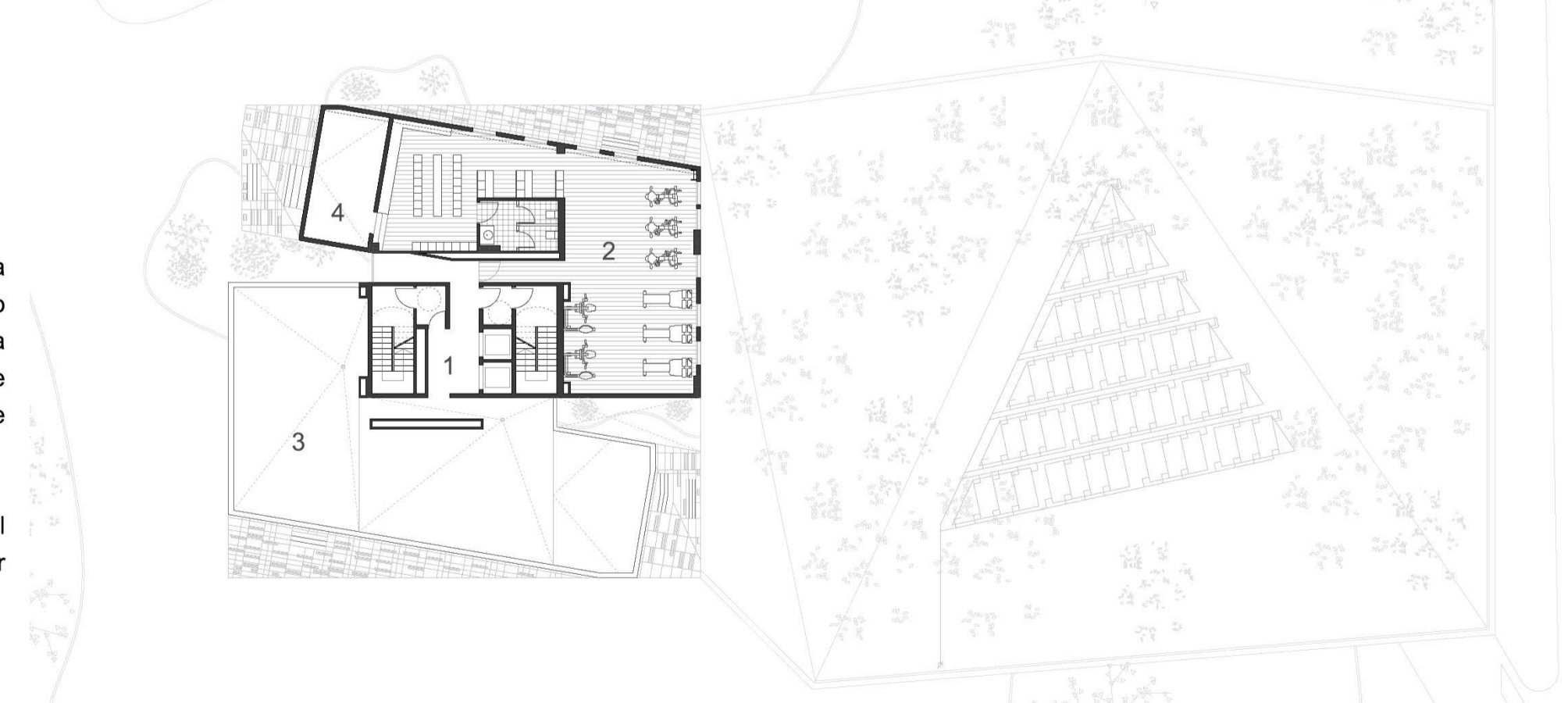
- 1. NÚCLEO DE COMUNICACIONES TORRE (98.22 m²)
- 2. GIMNASIO COMUNITARIO
- 3. CUBIERTA PLANTA TRANSITABLE
- 4. ESPACIO PARA INSTALACIONES



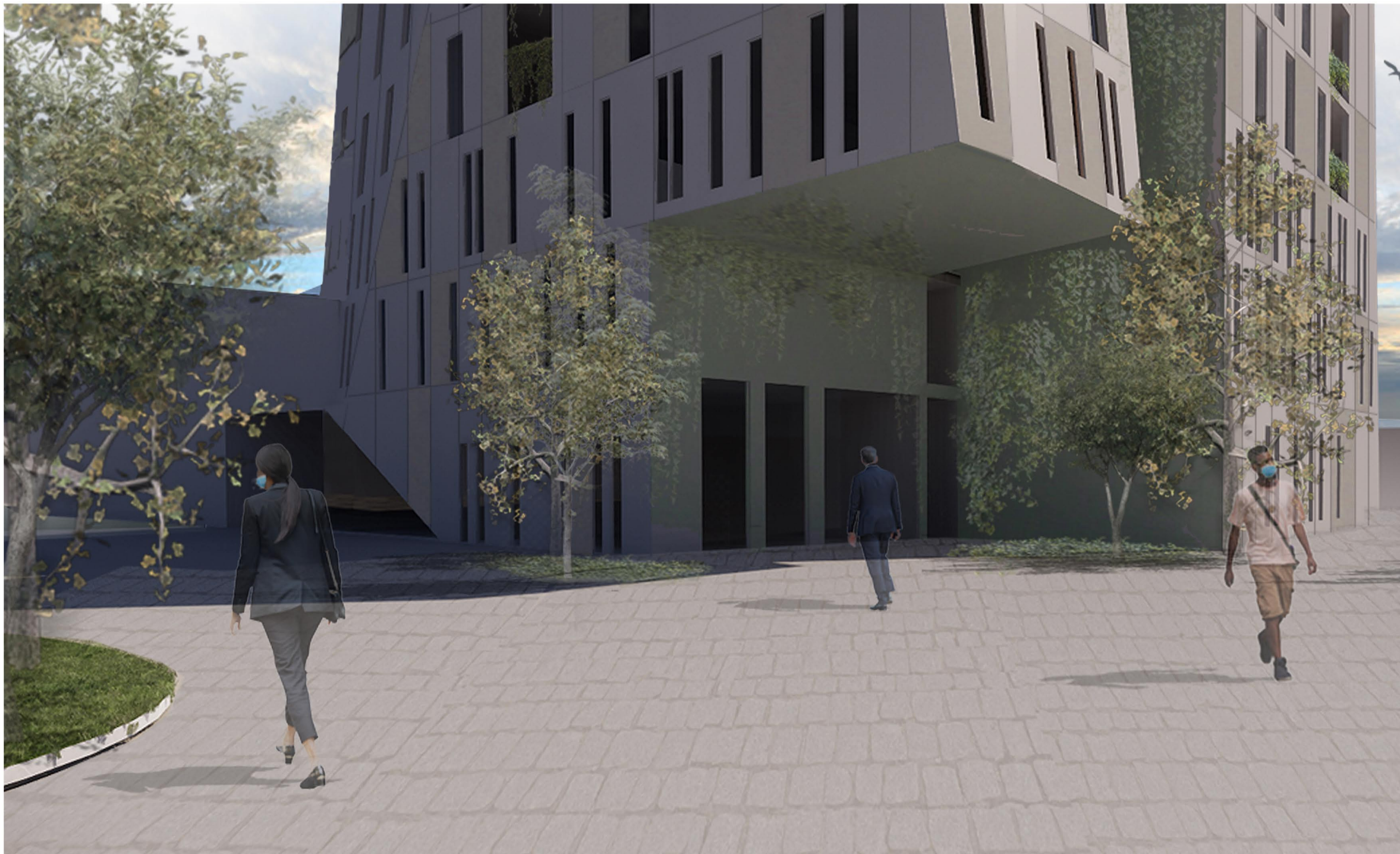
PLANTA PRIMERA - OFICINAS Y APARCAMIENTO
E 1/300



PLANTA SEGUNDA - OFICINAS
E 1/300



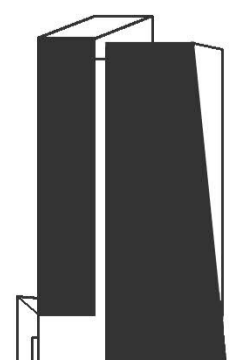
PLANTA CUBIERTA - GIMNASIO COMUNITARIO
E 1/300



VISTA ACCESO PRINCIPAL

**NATURA - PROYECTO DE 46 VIVIENDAS, OFICINAS Y LOCALES
EN EL BARRIO DEL MOLINO DE LA VEGA, HUELVA**

MÁSTER EN ARQUITECTURA_MA08. PFC
ENTREGA PROYECTO FIN DE CARRERA
ESCUELA TÉCNICA SUPERIOR DE ARQUITECTURA SEVILLA
ALUMNO: VICENTE ROLDÁN GALIANA



PLANTA BAJA,
1º y 2º

07

CURSO 2020-2021
06 de Julio de 2021