

PROYECTO URBANO: PLANO GENERAL DE ORDENACIÓN

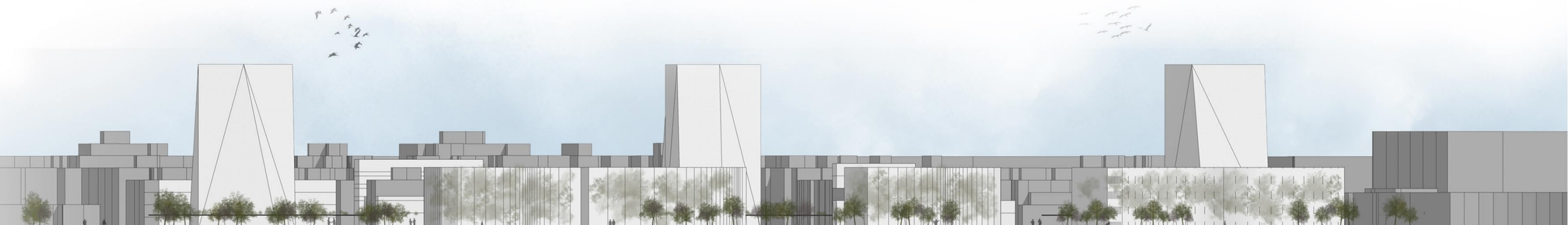
El proyecto urbano trata de dotar a la ciudad de un barrio verde, donde el espacio público predomina sobre el espacio construido, y en el cual aparecen grandes zonas verdes que sirven de apoyo al mismo y sobre las cuales se conforma la edificación.

Esta edificación responde a tres principios fundamentales:

- al este, a la ciudad existente, buscando la colmatación del barrio siguiendo la morfología existente.
- al oeste la edificación se mezcla con el espacio público mediante las formas orgánicas del espacio verde que la generan.
- en el tránsito de estas dos formas de actuación, aparecen las edificaciones en torre en los tres grandes espacios públicos principales, a modo de cabezos, que median la relación entre ambas, a partir de sus características naturomórficas.

La propia forma de los cabezos pretende conseguir la organicidad de las edificaciones se relacione con las edificaciones de la ciudad existente, siendo una forma que responde a esta ciudad, pero que mantiene su esencia natural, a partir de su propia tectónica.

ALZADO DESDE LA AVENIDA DEL MOLINO DE LA VEGA



PROYECTO URBANO: IMAGEN GENERAL DE LA PROPUESTA

En un primer nivel encontramos las edificaciones lineales orgánicas. Su forma y posición, de apariencia aleatoria, responden a la referencia que se hace a las marismas del río Odiel, simulando la propia entrada del agua de las marismas en la tierra, adentrándose en el barrio de una manera similar.

En un segundo nivel, encontramos las edificaciones en torre, con formas naturomórficas, referenciando a los cabezos de la ciudad de Huelva, emergiendo desde el espacio público en altura y dando paso al tercer nivel.

Este tercer nivel corresponde a la ciudad existente. Se plantean diferentes edificaciones que mantienen las alineaciones existentes, se adosan a las medianeras de las preexistencias y albergan, en su mayoría, usos de carácter público como equipamientos o aparcamientos públicos, para evitar así la entrada del vehículo a la zona de intervención.

Por último cosiendo toda la propuesta encontramos el espacio público, en el que predominan las zonas verdes con formas orgánicas, elementos de sombra y mobiliario urbano, que se adaptan a la propia forma del espacio verde público.



NATURA - PROYECTO DE 46 VIVIENDAS, OFICINAS Y LOCALES
EN EL BARRIO DEL MOLINO DE LA VEGA, HUELVA

MÁSTER EN ARQUITECTURA_MA08. PFC
ENTREGA PROYECTO FIN DE CARRERA
ESCUELA TÉCNICA SUPERIOR DE ARQUITECTURA SEVILLA
ALUMNO: VICENTE ROLDÁN GALIANA

PROYECTO URBANO

04

CURSO 2020-2021
06 de Julio de 2021