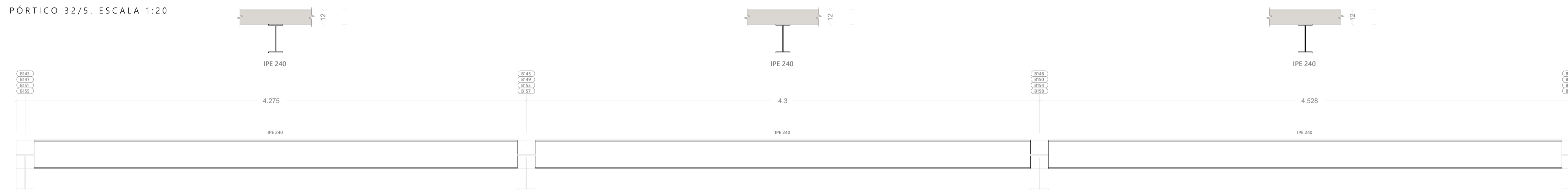
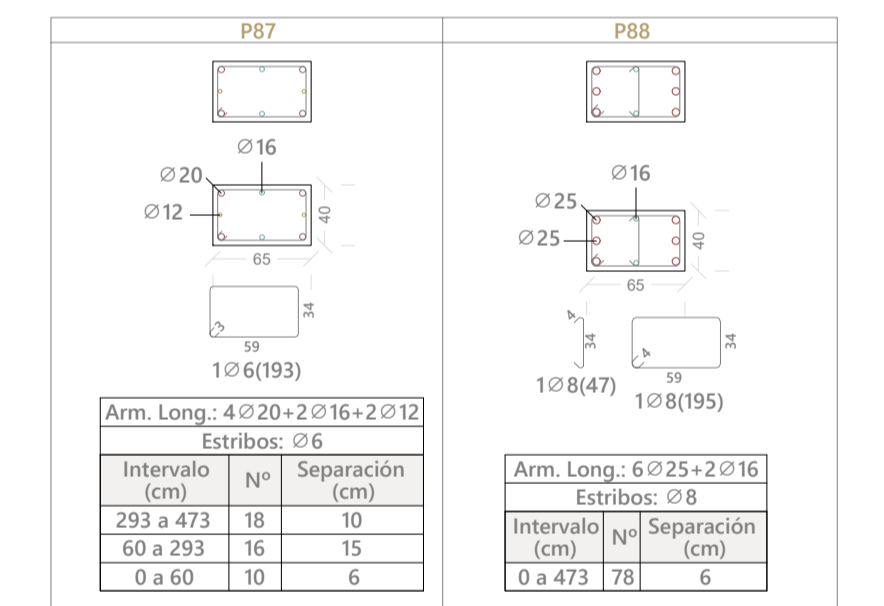
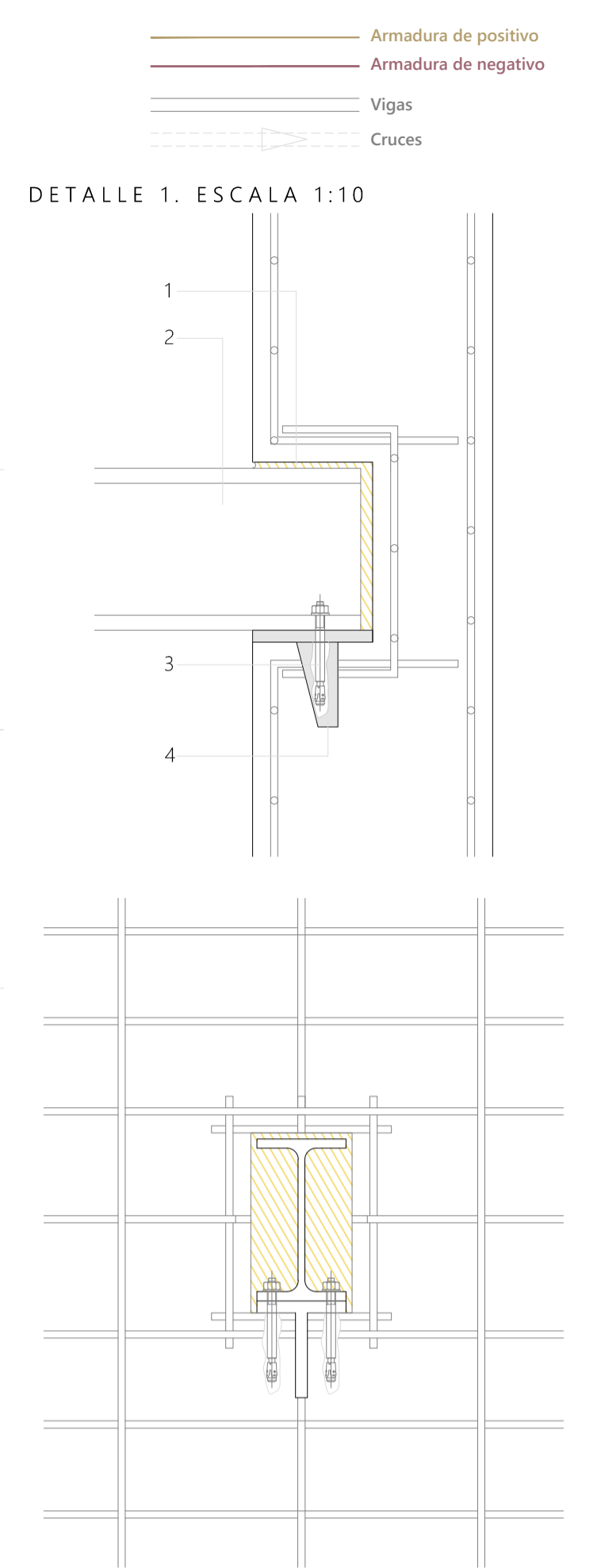
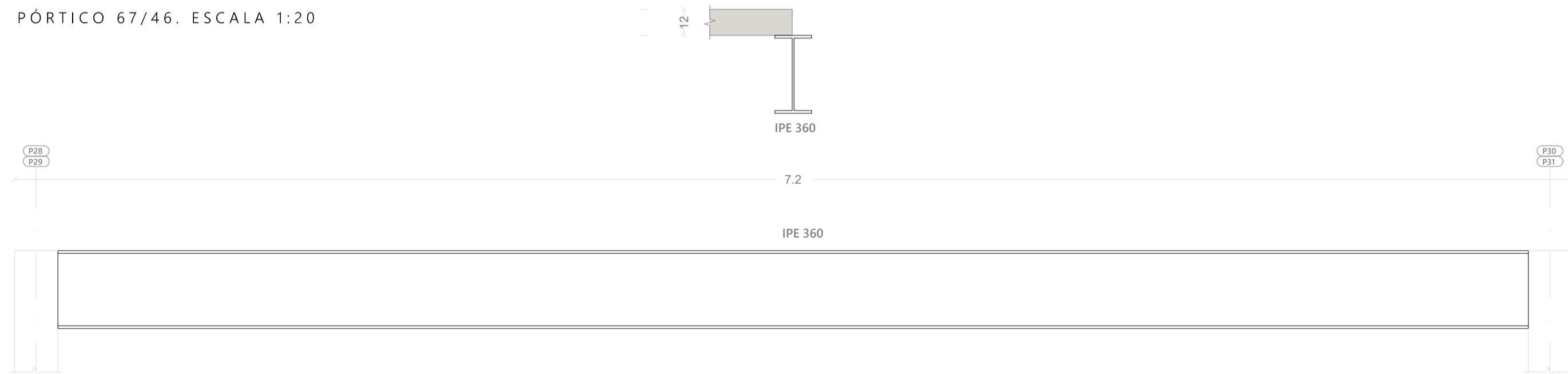


PLANTA +3,75m. ESCALA 1:100

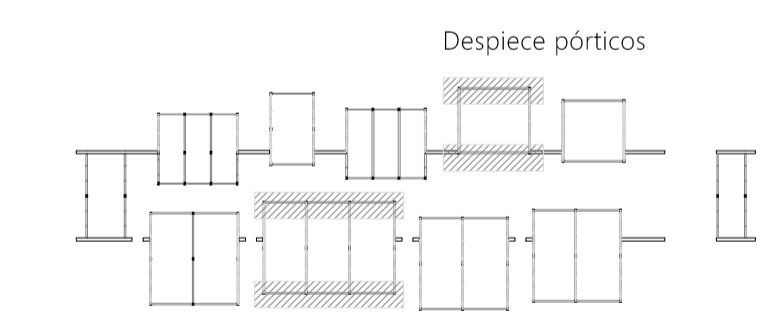
PÓRTICO 32/5. ESCALA 1:20



PÓRTICO 67/46. ESCALA 1:20



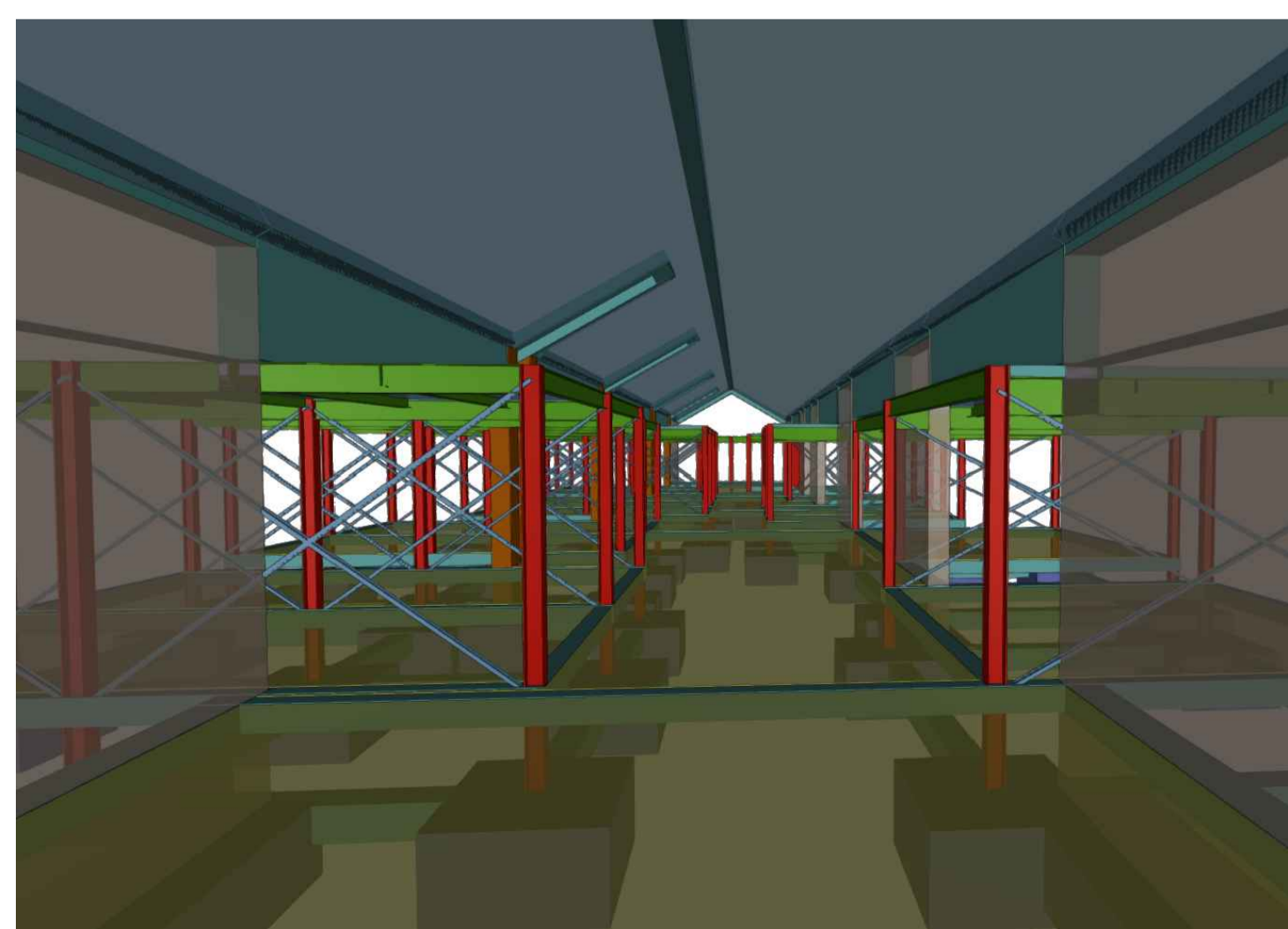
- CAJEADO EN MURO DE HORMIGÓN ARMADO REALIZADO EN LA EJECUCIÓN DEL MISMO
- PERFIL DE ACERO LAMINADO S275JR
- ANCLAJE QUÍMICO CON RESINA DE ESTRUCTURA METÁLICA A PLACA DE ANCLAJE
- PLACA HORIZONTAL CON GARRA, DISPUESTA EN LA EJECUCIÓN DEL MURO PARA POSTERIOR ANCLAJE DE ESTRUCTURA METÁLICA



CUADRO DE PILARES			
P1 a P58 - P61 a P86	HEB 200		
P60, P67 a P94	40cm	65cm	

CUADRO DE CARGAS EMPLEADAS EN EL CÁLCULO			
NIVEL	C. MUERTAS	S. USO	S. NIEVE
FORJADO PB SANITARIO	4,40 kN/m²	2 / 3 / 5 kN/m²	-
CUBIERTA PLANA GRAVA	2,75 kN/m²	1,00 kN/m²	0,20 kN/m²
CUBIERTA SOBRE LOSA MACIZA INCLINADA	1,35 kN/m²	0,50 kN/m²	0,20 kN/m²
PARTICIÓN PESADA PAVÉS	2,25 kN/m	-	-
PRETIL CUBIERTA DE GRAVA	1,5 kN/m	-	-
PRETIL Y BARANDILLA	2,20 kN/m	-	-
CERRAMIENTO	8 kN/m	-	-

CARACTERÍSTICAS DE LOS MATERIALES SEGÚN INSTRUCCIÓN EHE-08				
ELEMENTO	LOCALIZACIÓN			
	MUROS	PILARES	VIGAS Y LOSA MACIZA	CIMENTACIÓN
HORMIGÓN (Art. 30)	TIPIFICACIÓN (Art. 39.2)	HA-30/B/30/IIa	HA-30/B/30/IIa	HA-25/B/20/IIa
	Resistencia característica de proyecto	7 días: 21 28 días: 30	21 30	21 20
	CONSISTENCIA (Art. 30.6)	BLANDA	BLANDA	BLANDA
	CEMENTO (Anejo 3) TIPO Y CLASE	CEM I	CEM I	CEM I
A.PASIVAS (Art. 31)	ÁRIDOS: TAMAÑO MÁXIMO (mm)	30	30	20
	COEFICIENTE DE FORMA (Art. 28)	a > 0.20	a > 0.20	a > 0.20
	COEF. SEGURIDAD MATERIAL PARCIAL	1.15	1.15	1.15
	DESIGNACIÓN	B 500 S	B 500 S	B 500 S
LÍMITE ELÁSTICO (N/mm²)	500 N/mm²	500 N/mm²	500 N/mm²	
COEF. SEGURIDAD MATERIAL PARCIAL	1.15	1.15	1.15	
CONTROL DE EJECUCIÓN	NORMAL (15mm)	NORMAL (15mm)	NORMAL (15mm)	
VIDA ÚTIL	50 años	50 años	50 años	
RECUBRIMIENTO MÍNIMO	15 mm	15 mm	20 mm	
RECUBRIMIENTO TOTAL	30 mm	30 mm	35 mm	
ACERO ESTRUCTURAL	Acero laminado UNE-EN 10025 S275-JR			



CARACTERÍSTICAS FORJADO DE LOSA MIXTA	
EUROMODUL44 posición u	Todos los forjados
EUROPERFIL - HAIRONVILLE	EUROMODUL44 posición u, 0.75mm, 12.0 cm
Canto: 44 mm	
Interje: 172 mm	
Ancho panel: 860 mm	
Ancho superior: 53 mm	
Ancho inferior: 71 mm	
Tipo de solape lateral: Superior	
Límite elástico: 320 MPa	
Perfil: 0.75mm	
Peso superficial: 0.08 kN/m²	
Momento de inercia: 31.18 cm⁴/m	
Módulo resistente: 15.12 cm³/m	
Sopandas	Nota: Las chapas deben fijarse al perfil de apoyo mediante tornillos o fijaciones que eviten su movimiento en fase de ejecución. Consulte los detalles de entrega y soporte de la chapa sobre los apoyos, así como las piezas especiales de bors.
Ningún paño necesita sopandas.	

PROYECTO FIN DE CARRERA
UNIDAD HABITACIONAL PARA ENFERMOS DE ALZHEIMER
EN EL CORTIJO DE LA ESTRELLA
ANDREA REBOLLEDO IGLESIAS
GRUPO MA07_PFC - CURSO 2020-2021