

DIFERENTES ESTRUCTURAS QUE RESPONDE A LA DIFERENTE NATURALEZA CON LA QUE HAN SIDO CREADAS LAS PARTES DE PROYECTO

— Armadura superior  
 ← Longitud de disposición del refuerzo

PLANTA FORJADO SANITARIO. ESCALA 1:100

ARMADO Y DETALLE CONSTRUCTIVO VIGA RIOSTRA Y PLACAS ALVEOLARES. ESCALA 1:30

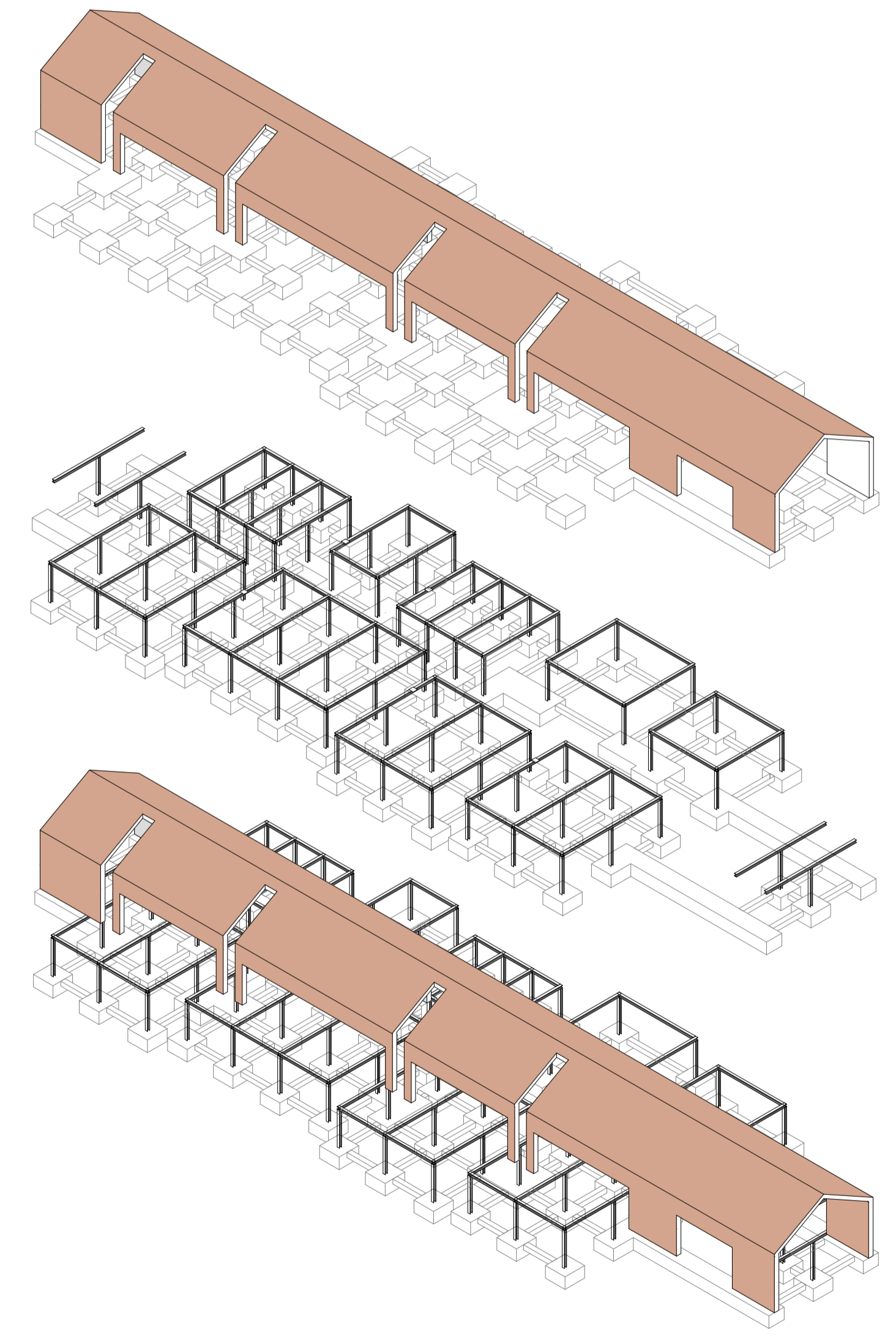
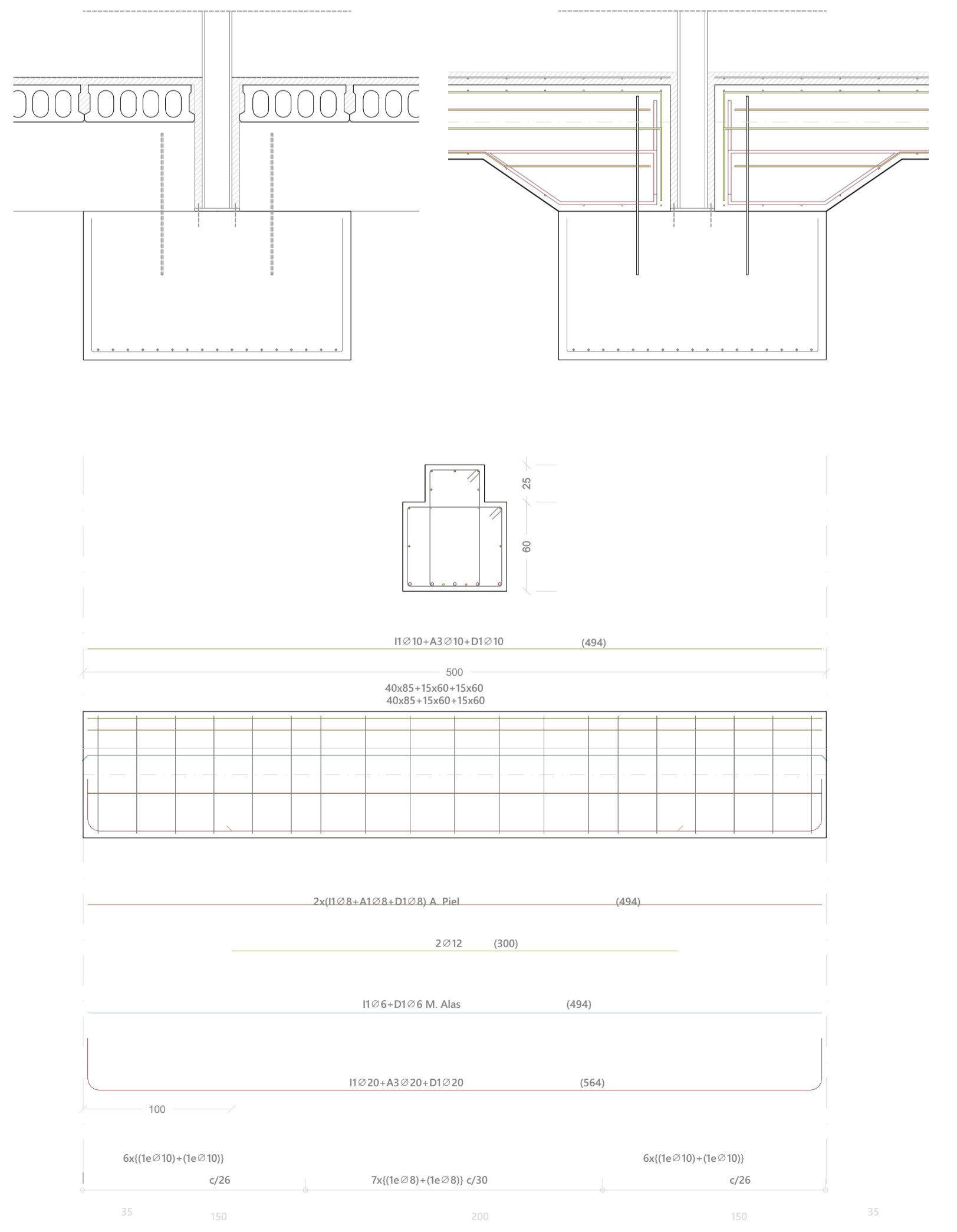


Tabla de características de placas aligeradas (Grupo 1)

ALVISA: PP-25 + 5/60  
 ALVISA  
 Canto total del forjado: 30 cm  
 Espesor de la capa de compresión: 5 cm  
 Ancho de la placa: 600 mm  
 Entrega mínima: 8 cm  
 Hormigón de la placa: HA-40, Yc=1.5  
 Hormigón de la capa y juntas: HA-25, Yc=1.5  
 Acero de negativos: B 500 S, Ys=1.15  
 Peso propio: 5.3955 kN/m<sup>2</sup>  
 Nota1: El fabricante indicará los apuntalados necesarios y la separación entre sopandas.  
 Nota2: Consulte los detalles referentes a enlaces con forjados de la estructura principal y de las zonas macizadas.

CUADRO DE PILARES			
P1 a P58 - P61 a P86	HEB 200		
P60, P67 a P94	40cm	65cm	

CUADRO DE CARGAS EMPLEADAS EN EL CÁLCULO			
NIVEL	C. MUERTAS	S. USO	S. NIEVE
FORJADO PB SANITARIO	4,40 kN/m <sup>2</sup>	2 / 3 / 5 kN/m <sup>2</sup>	-
CUBIERTA PLANA GRAVA	2,75 kN/m <sup>2</sup>	1,00 kN/m <sup>2</sup>	0,20 kN/m <sup>2</sup>
CUBIERTA SOBRE LOSA MACIZA INCLINADA	1,35 kN/m <sup>2</sup>	0,50 kN/m <sup>2</sup>	0,20 kN/m <sup>2</sup>
PARTICIÓN PESADA PAVÉS	2,25 kN/m	-	-
PRETIL CUBIERTA DE GRAVA	1,5 kN/m	-	-
PRETIL Y BARANDILLA	2,20 kN/m	-	-
CERRAMIENTO	8 kN/m	-	-

CARACTERÍSTICAS DE LOS MATERIALES SEGÚN INSTRUCCIÓN EHE-08				
ELEMENTO	LOCALIZACIÓN			
	MUROS	PILARES	VIGAS Y LOSA MACIZA	CIMENTACIÓN
HORMIGÓN (Art. 30)	HA-30/B/30/IIa	HA-30/B/30/IIa	HA-30/B/20/IIa	HA-25/B/20/IIa
TIPIFICACIÓN (Art. 39.2)	Resistencia característica	21	21	17.5
	de proyecto	30	30	20
CONSISTENCIA (Art. 30.6)	BLANDA	BLANDA	BLANDA	BLANDA
CEMENTO (Anexo 3) TIPO Y CLASE	CEM I	CEM I	CEM I	CEM I
	ÁRIDOS (TAMANO MÁXIMO (mm))	30	20	20
(Art. 28) COEFICIENTE DE FORMA	a > 0.20	a > 0.20	a > 0.20	a > 0.20
COEF. SEGURIDAD MATERIAL PARCIAL	1.15	1.15	1.15	1.15
DESIGNACIÓN	B 500 S	B 500 S	B 500 S	B 500 S
	LÍMITE ELÁSTICO (N/mm <sup>2</sup> )	500 N/mm <sup>2</sup>	500 N/mm <sup>2</sup>	500 N/mm <sup>2</sup>
COEF. SEGURIDAD MATERIAL PARCIAL	1.15	1.15	1.15	1.15
CONTROL DE EJECUCIÓN	NORMAL (15mm)	NORMAL (15mm)	NORMAL (15mm)	NORMAL (15mm)
VIDA ÚTIL	50 años	50 años	50 años	50 años
RECUBRIMIENTO MÍNIMO	15 mm	15 mm	15 mm	20 mm
RECUBRIMIENTO TOTAL	30 mm	30 mm	30 mm	35 mm
ACERO ESTRUCTURAL	Acero laminado UNE-EN 10025 S275-JR			

PROYECTO FIN DE CARRERA  
 UNIDAD HABITACIONAL PARA ENFERMOS DE ALZHEIMER  
 EN EL CORTIJO DE LA ESTRELLA  
 ANDREA REBOLLEDO IGLESIAS  
 GRUPO MA07\_PFC - CURSO 2020-2021