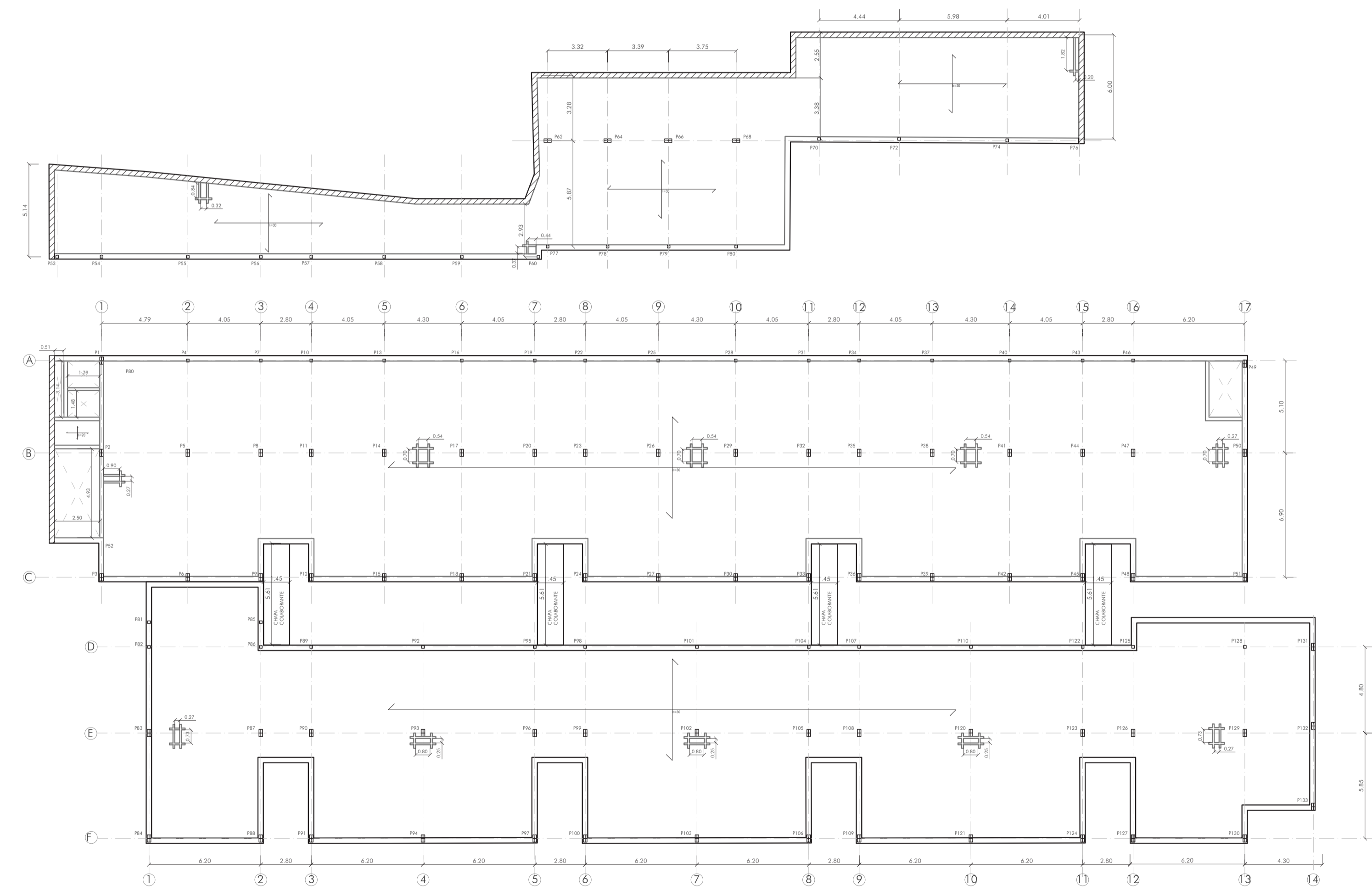
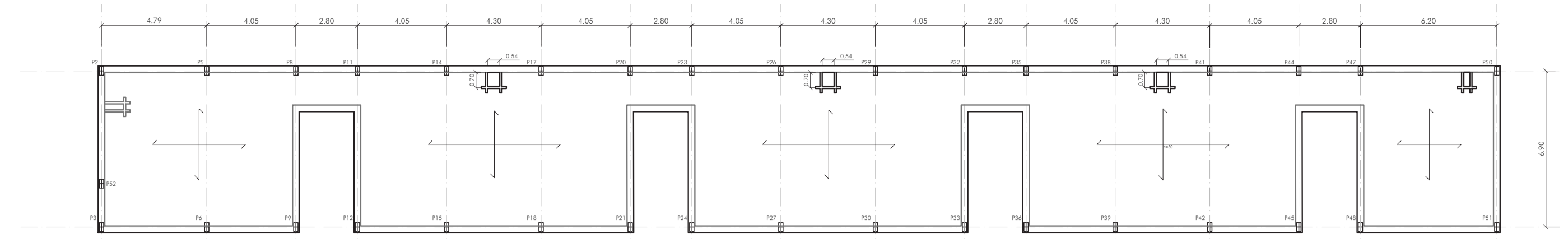


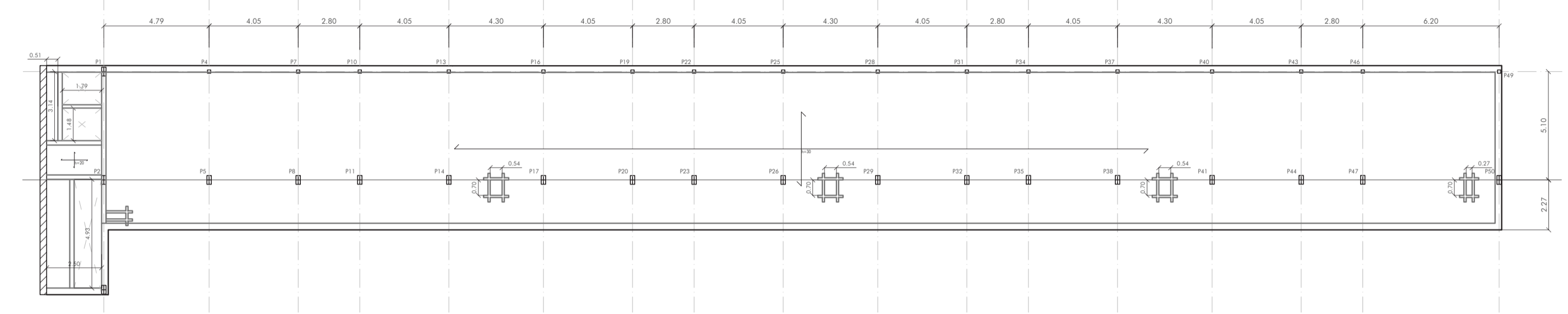
FORJADO 1 (+3,6m)



FORJADO 2 (+6,95 m)

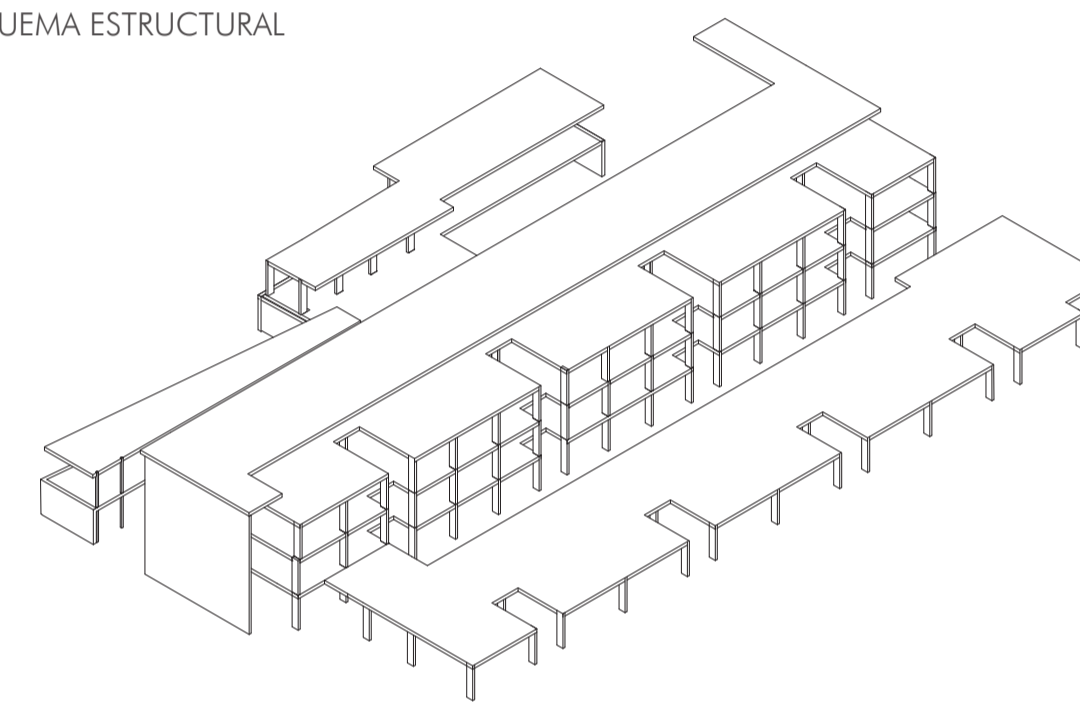


CUBIERTA 1 (+10,30 m)



CUBIERTA 2 (+11,70 m)

ESQUEMA ESTRUCTURAL



A pesar de ser edificios lineales, estos cuentan con líneas transversales muy claras que conforman los distintos espacios dentro del edificio, son estas las que se convierten en los ejes de la estructura del proyecto, en los que se disponen pilares apantallados para seguir con esta idea y permitiendo así su integración en las particiones de la vivienda.

En la parte de las zonas comunes los pilares se convierten en pilares metálicos, para facilitar su integración con la fachada acristalada.

Al ser un edificio de una escala reducida, 3 plantas y luces de cuatro a seis metros, el sistema elegido para el desarrollo de la estructura horizontal es una losa maciza de hormigón armado, que permitirá reducir el canto del forjado al mínimo, en este caso, 30 centímetros.

Al contar con una parcela con una serie de irregularidades, se prevé que puede haber variaciones puntuales en los estratos, por lo que se plantea una losa que permite un mayor reparto en la estructura del terreno.

DETALLE PASARELAS E: 1/10

