

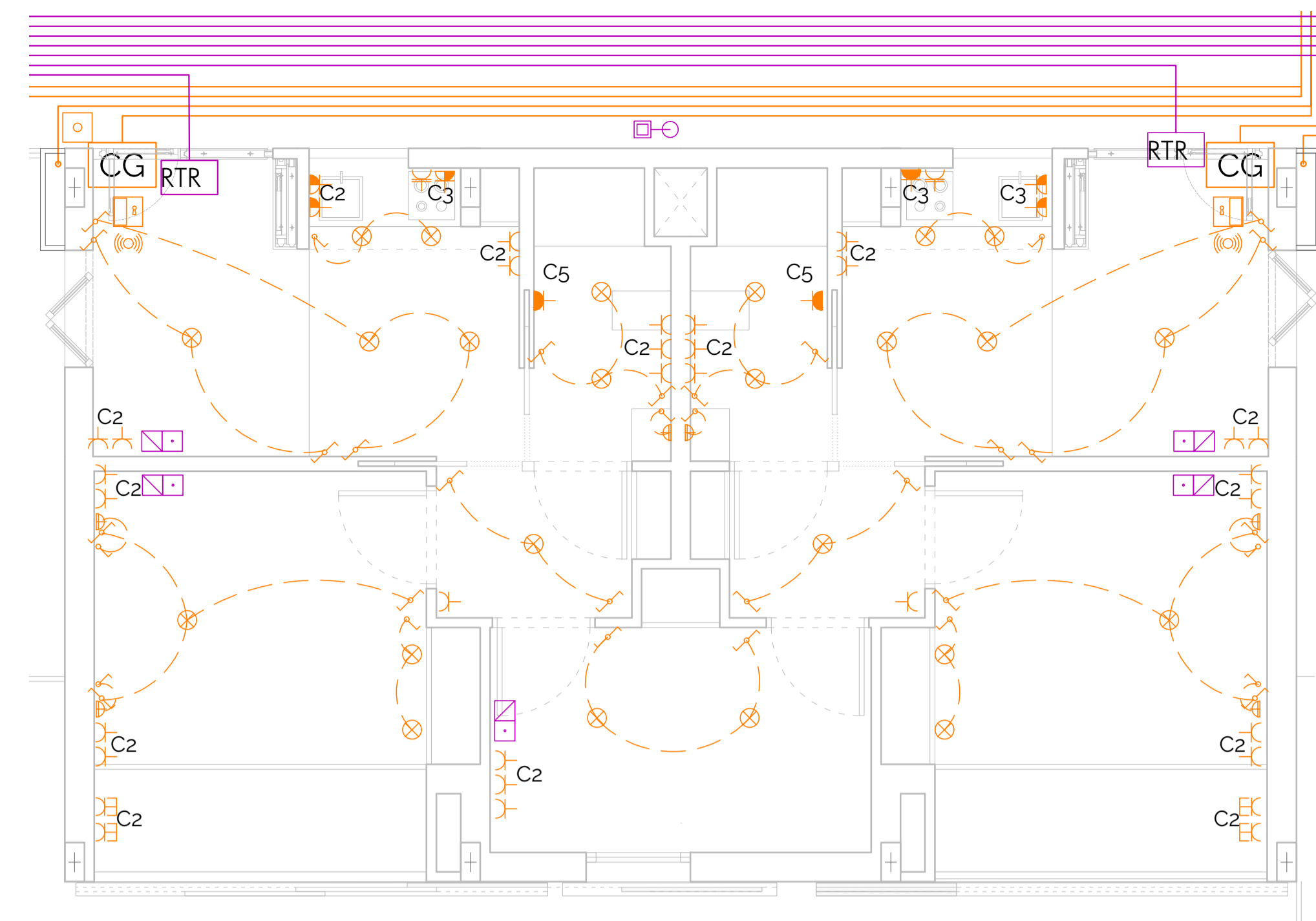
PLANTA PRIMERA (+3,60 m)



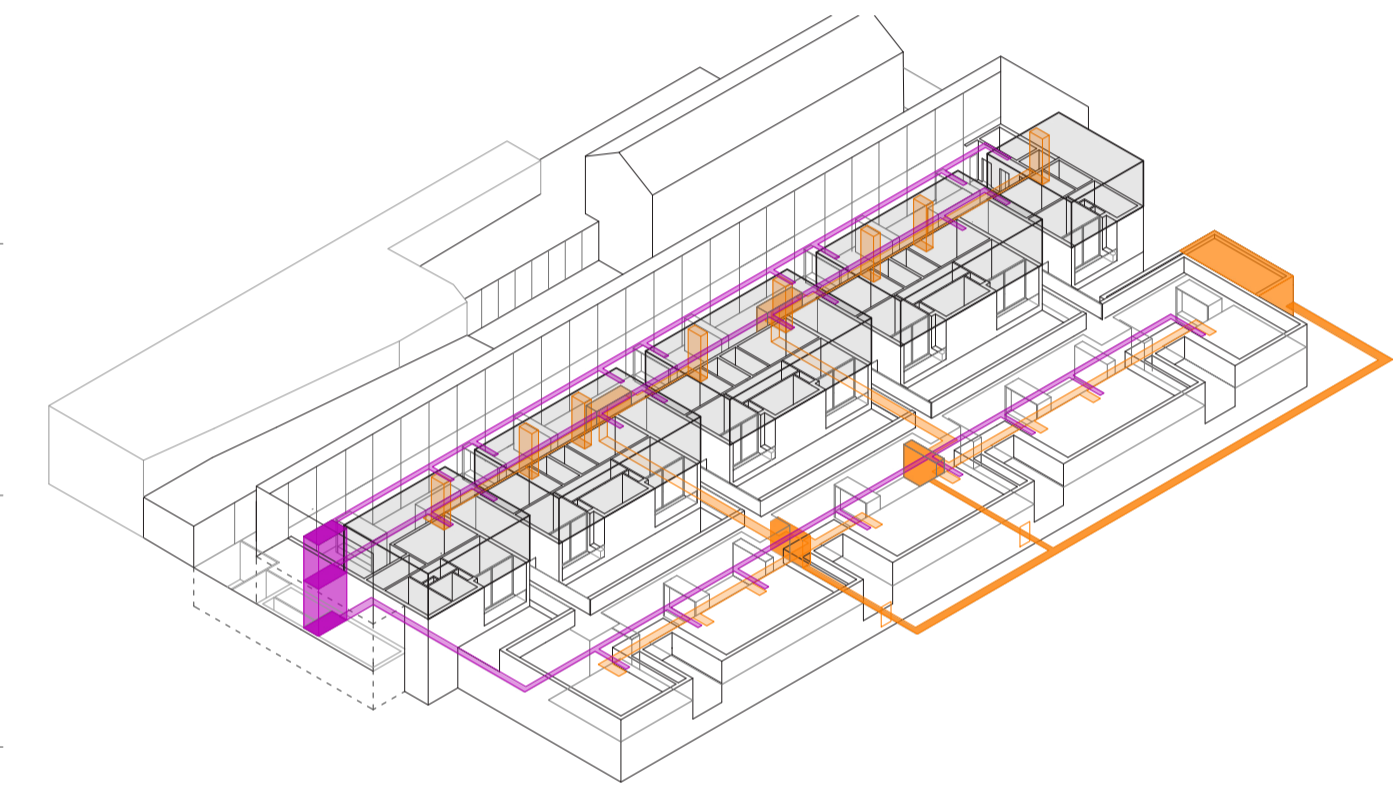
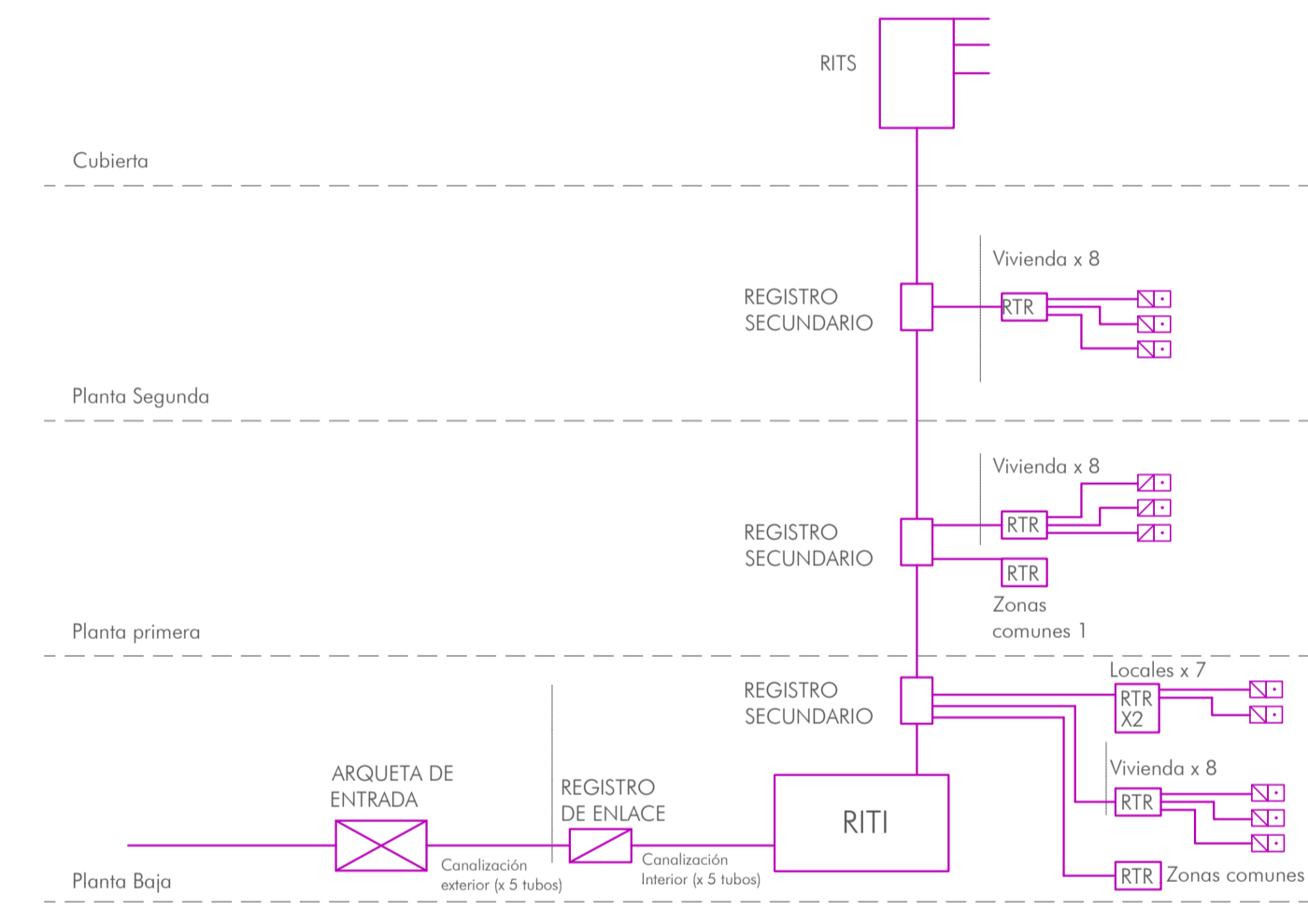
PLANTA BAJA (± 0,00 m)

VIVIENDA TIPO E: 1/50

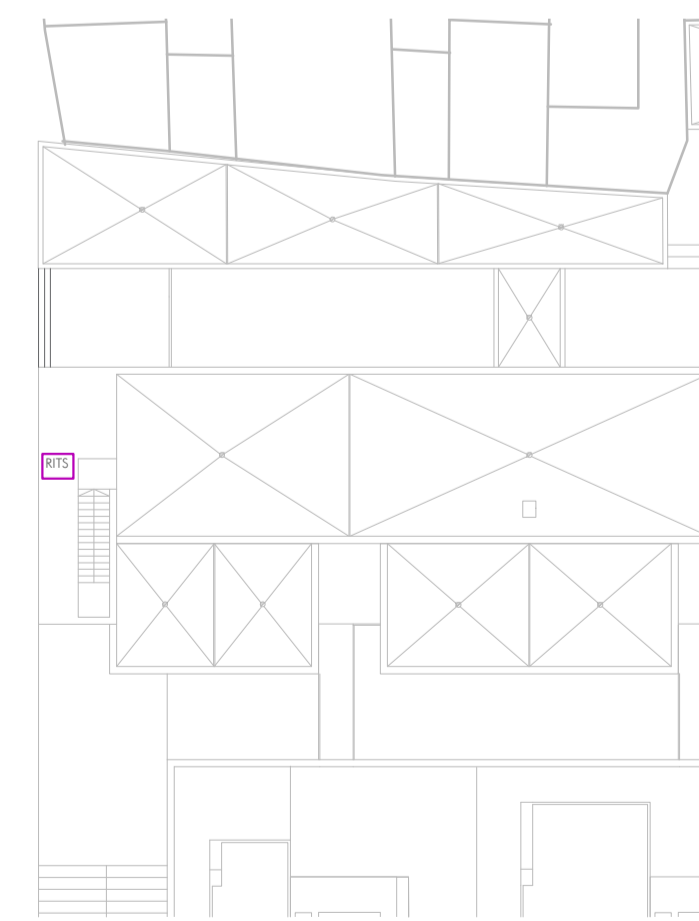
- RED ELECTRICA
  - ⊖ BASE DE FUERZA DE 16A SCHUKO (0,3 m)
  - ⊖ BASE DE FUERZA DE 16A SCHUKO (1,2 m)
  - ⊖ BASE DE FUERZA DE 16A SCHUKO (2 m)
  - ⊖ BASE DE FUERZA DE 25A SCHUKO (1,2 m)
  - ⊙ LUMINARIA LED (18 W)
  - ⊙ LUMINARIA LED (18 W) (PARED)
  - ▭ CUADRO ELECTRICO
  - ⊗ INTERRUPTOR MAGNETOTERMICO
  - ⊗ INTERRUPTOR DIFERENCIAL
  - ⊗ CONTACTOR
  - ⊗ CIRCUITO TRIFASICO
  - ⊗ CIRCUITO MONOFASICO
  - ACOMETIDA
  - ⊖ ZUMBADOR (SUPERFICIAL, ALTURA 2,2 m DEL SUELO)
  - ⊖ PULSADOR DE TIMBRE (EMPOTRADO, ALTURA 1,1 m DEL SUELO)
  - \*Material red de distribución general: Cobre(Cu)
  - Red vivienda: Cobre (Cu)
- 
- RED DE TELECOMUNICACIONES
  - RITI RECINTO DE INSTALACIONES DE TELECOMUNICACIONES INFERIOR
  - RP REGISTRO SECUNDARIO
  - RITS EQUIPO DE FILTRADO Y AMPLIACION DE SEÑAL
  - RTR REGISTRO DE TERMINACION DE RED
  - ⊖ PUNTOS DE ACCESO USUARIOS
  - ⊖ REPETIDOR WIFI



ESQUEMA DE PRINCIPIO TELECOMUNICACIONES



ESQUEMA DE PRINCIPIO VIVIENDA



PLANTA CUBIERTA

