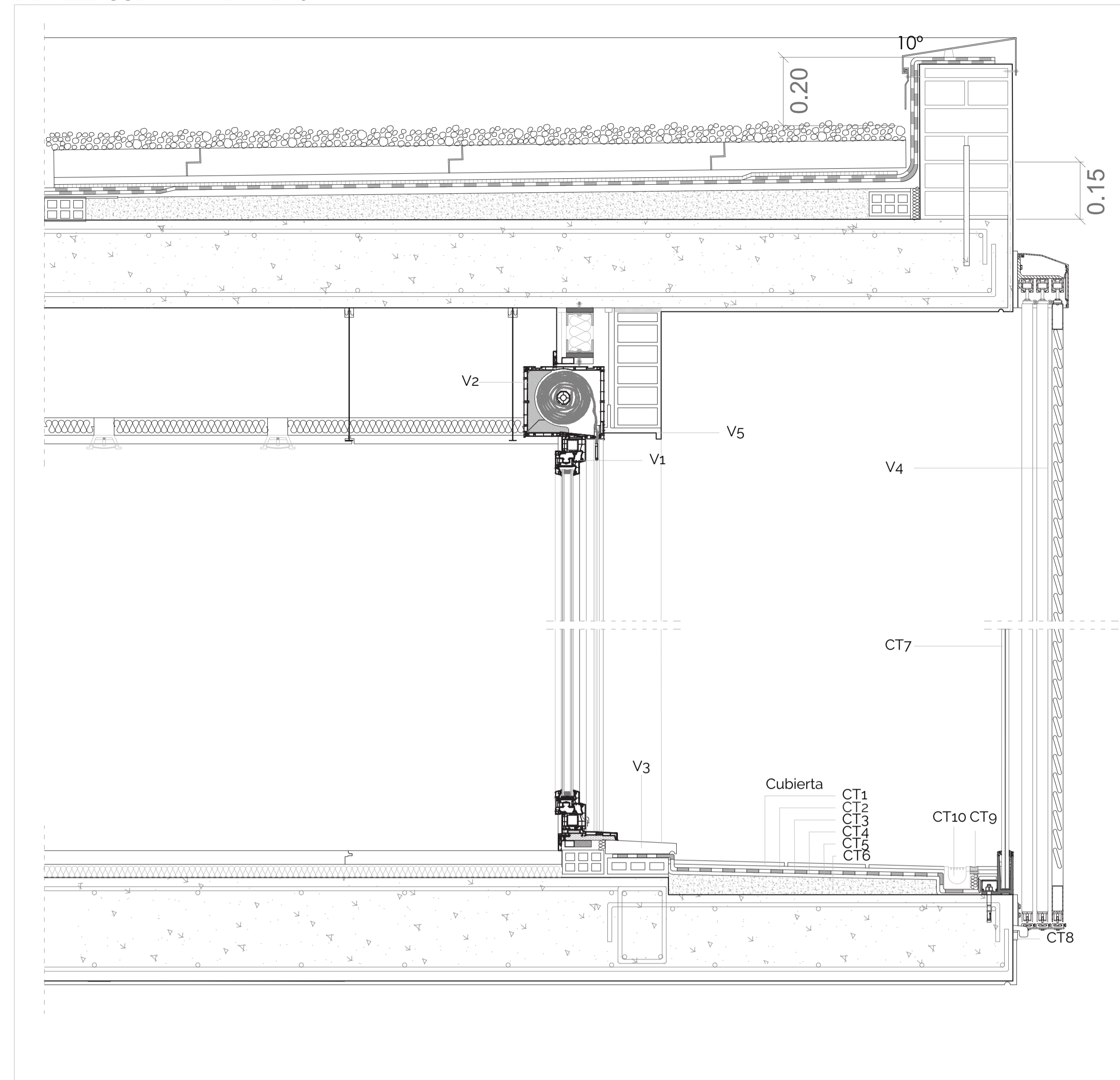
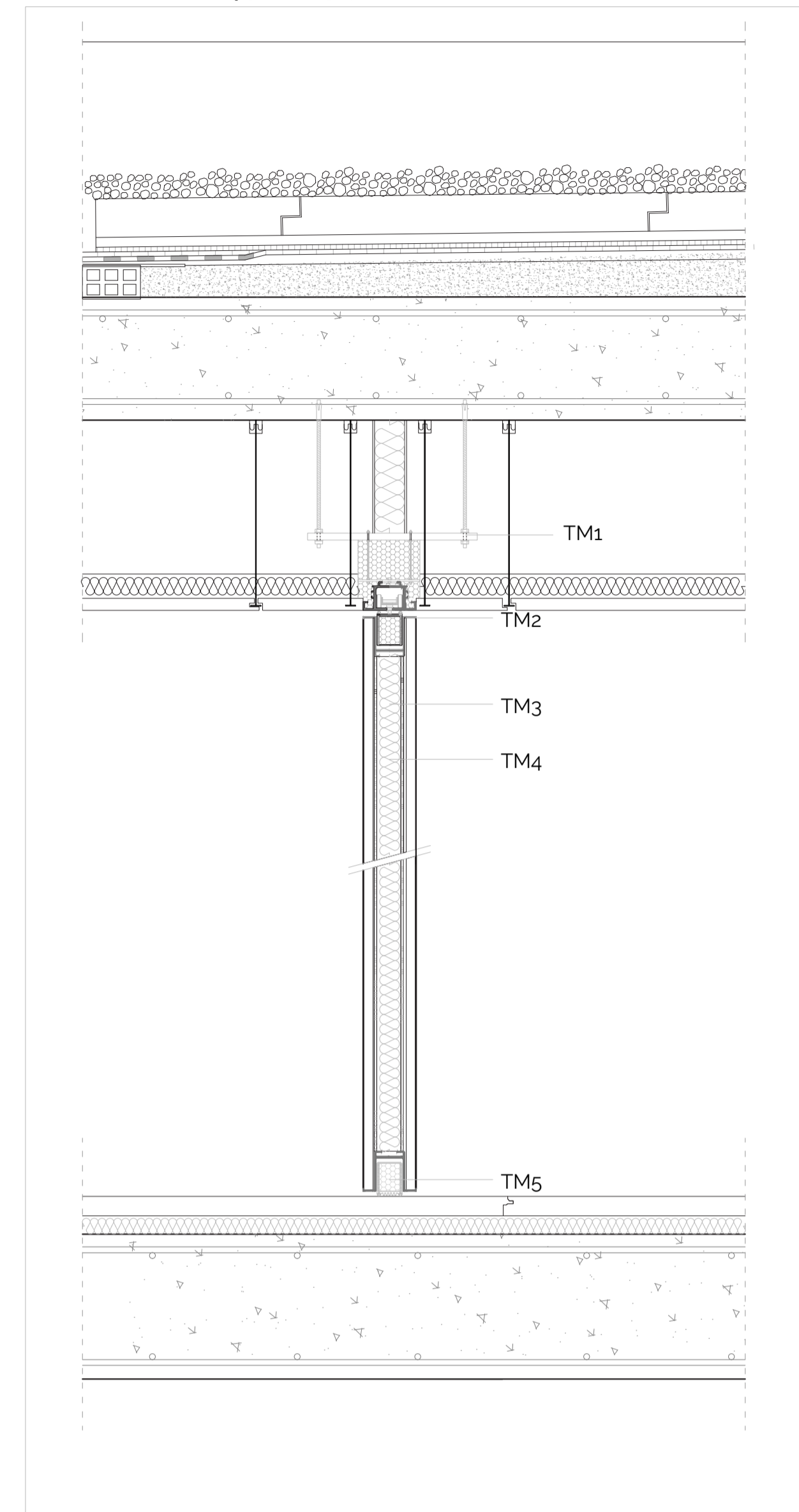


DETALLE CUBIERTA TERRAZAS



DETALLE TABIQUE MÓVIL



CUBIERTA TERRAZAS (CT)

- CT1. Baldosa de piedra caliza, a junta corrida, 30x30x4 cm, color blanco, acabado liso, grado de resbaladizidad 3.
- CT2. Mortero de agarre tipo M5 confeccionado en obra (e:20 mm).
- CT3. Capa separadora de lámina antipunzonante formada por geotextil de fibras de poliéster e:1 mm.
- CT4. Mortero de protección tipo M5, (e:20 mm).
- CT5. Lámina impermeabilizante sintética a base de PVC reforzada con velo de fibra de vidrio, unidas con soplete en los solapes, (e:1,2 mm).
- CT6. Mortero de regularización nM5 (e:20 mm).
- CT7. Formación de pendiente con mortero aligerado con arcilla expandida. Granulometría 3-8 mm.(e:10 cm).
- CT8. Barandilla de vidrio laminado de espesor 0,06 cm y altura 1,2 metro, anclada a forjado con perfil de aluminio anodizado en U, de 5 mm de espesor, y con triple banda de caucho en el encuentro con el vidrio, con pasamanos de aluminio anodizado, anclaje mecánico a forjado mediante tornillería de acero zincado.
- CT9. Enfoscado de mortero de cemento monocapa tipo (OC) CS III W1 con puente de unión de mortero adhesivo cementoso C2.
- CT10. Junta perimetral de poliestireno expandido EPS sellada con masilla de poliuretano. (3cm).
- CT11. Sumidero lineal de PVC, de salida vertical de 10mm de ancho con rejilla de PVC.

VENTANAS (V)

- V1. Carpintería de PVC, de una hoja practicable y dos fijos laterales, dimensiones 3 m x 2.50 m, color gris mate, transmitancia térmica del marco: $U_{f,m} = 0,9W/(m^2K)$; espesor máximo del acristalamiento: 40 mm; clasificación a la permeabilidad al aire clase 4, clasificación a la estanqueidad al agua clase E1500, y clasificación a la resistencia a la carga del viento clase C5. Vidrios de doble acristalamiento 6/16/8mm.
- V2. Persiana enrollable de lamas de PVC, con accionamiento manual con cinta y recogedor, con mosquitera incorporada.
- V3. Vienteaguas de mármol Blanco Macael, hasta 110 cm de longitud, 20 cm de anchura y 2 cm de espesor, con goterón incorporado.
- V4. Contraventana corredera, exterior, de madera de pino melis para barnizar, de tres hojas de lamas correderas verticales, de 100x280 cm.
- V5. Dintel de chapa de acero S275JR, colgado del forjado, acabado lacado con pintura de poliéster para exteriores, (e:2,5mm)

TABIQUE MÓVIL(TM)

- TM1. Placa de anclaje acero S275JR, galvanizado, anclada a forjado.(e:3mm).
- TM2. Perfilera oculta de aluminio lacado negro.
- TM3. Tablero aglomerado de 19 mm de espesor acabado melamina imitación madera de haya.
- TM4. Aislamiento interior mixto, compuesto por lámina bituminosa armada y panel rígido de lana mineral, (e:6 cm).
- TM5. Doble zócalo extensible superior e inferior de acero galvanizado.

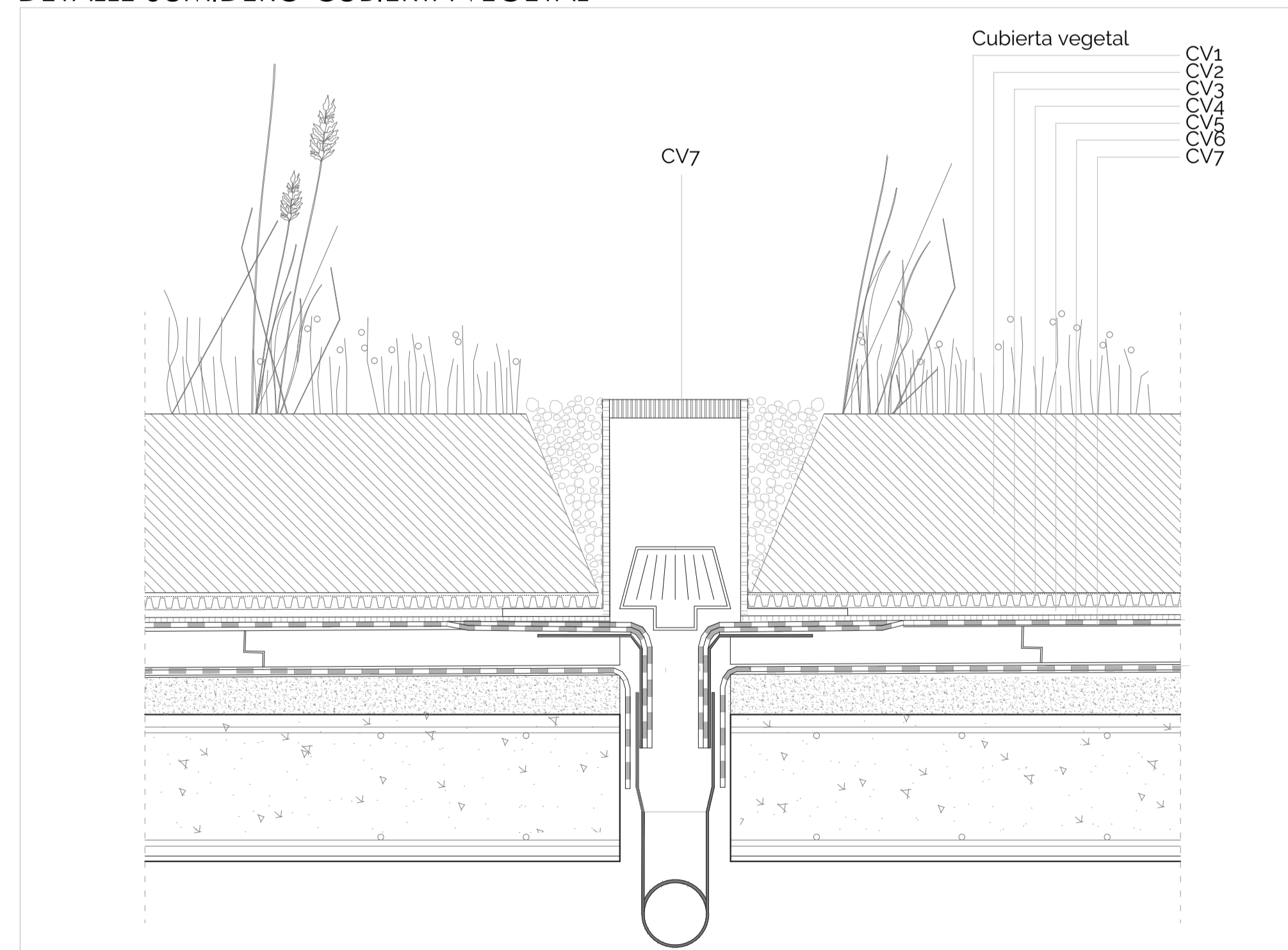
SUMIDERO CUBIERTA VEGETAL(CV)

- CV1. Vegetación cubierta intensiva
- CV2. Capa de tierra vegetal para plantación (e:40 cm)
- CV3. Capa filtrante, formada por geotextil de fibras de polipropileno (e:1mm).
- CV4. Capa drenante, estructura nodular de polietileno de alta densidad (HDPE), con nódulos de 80 mm de altura.
- CV5. Capa separadora compuesta por filtro drenante de geotextil fibras de polipropileno.
- CV6. Mortero de protección tipo M5, (20 mm).
- CV7. Lámina impermeabilizante sintética a base de PVC reforzada con velo de fibra de vidrio, unidas con soplete en los solapes, con tratamiento de protección antiraíces, (e:1,2mm).
- CV8. Lámina geotextil compuesta por polipropileno (125 g/m²)
- CV9. Sumidero sifónico de PVC, de salida vertical de 75mm de diámetro con rejilla de PVC de 200x200 mm. Con rejilla de protección y tratamiento antiraíces.

PASARELA(P)

- P1. Viga Perfil de acero S275JR, galvanizado, serie IPE 100, fijado en sus extremos a estructura principal.
- P2. Chapa grecada de acero galvanizado Z-275, apoyada sobre vigas, con luces de 1,7 m, canto 50 mm (e: 1 mm).
- P3. Capa de compresión 5 cm de hormigón HA-25/B/12/lla.
- P4. Formación de pendiente con mortero aligerado con arcilla expandida (350 kg/m³). Granulometría 3-8 mm.(e:5cm).
- P5. Mortero de agarre tipo M5 confeccionado en obra (e:20 mm).
- P6. Baldosa de piedra caliza, a junta corrida, 30x30x4 cm, color blanco, acabado liso, grado de resbaladizidad 3.
- P7. Sistema de aplacado de falso techo de paneles de yeso laminado no hidrófugo, con perfilera de acero inoxidable oculta, revestido con una mano de pintura plástica lisa.
- P8. Banda elastomérica compuesta por láminas de neopreno sin armaz de (e:10mm).
- P9. Junta de dilatación de poliestireno expandido EPS sellada con masilla de poliuretano. (3cm).
- P10. Perfil angular anclado a forjado de acero S275JR, serie L60x60x5 mm, galvanizado, anclado a forjado con tornillería de acero al carbono zincado.
- P11. Sumidero lineal de PVC, de salida vertical de 10 cm de ancho con rejilla de PVC.

DETALLE SUMIDERO CUBIERTA VEGETAL



DETALLE PASARELA

