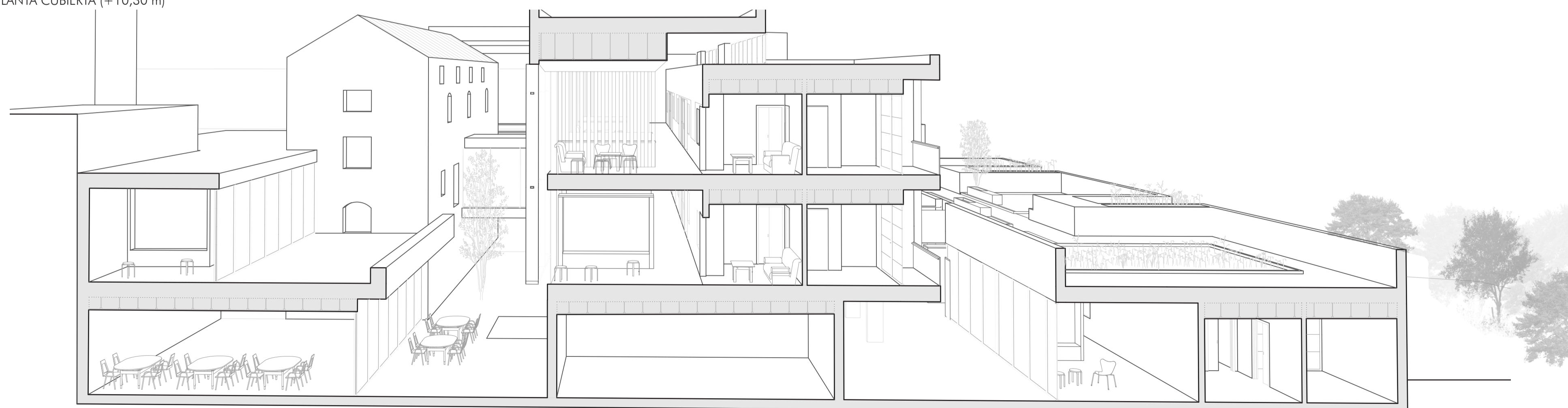
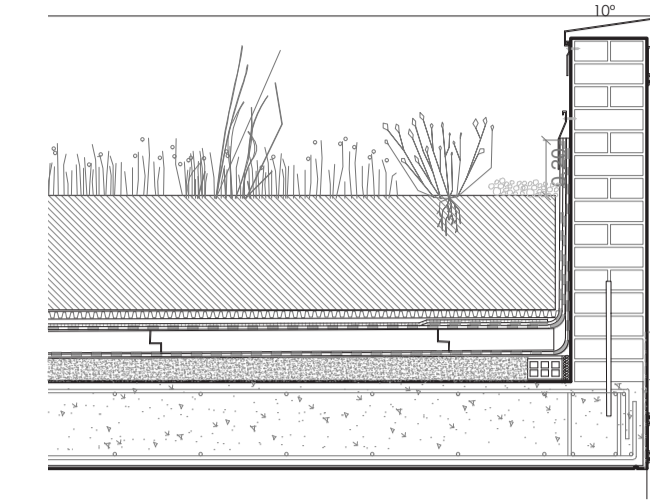


PLANTA CUBIERTA (+10,30 m)



SECCIÓN FUGADA

CUBIERTA INTENSIVA

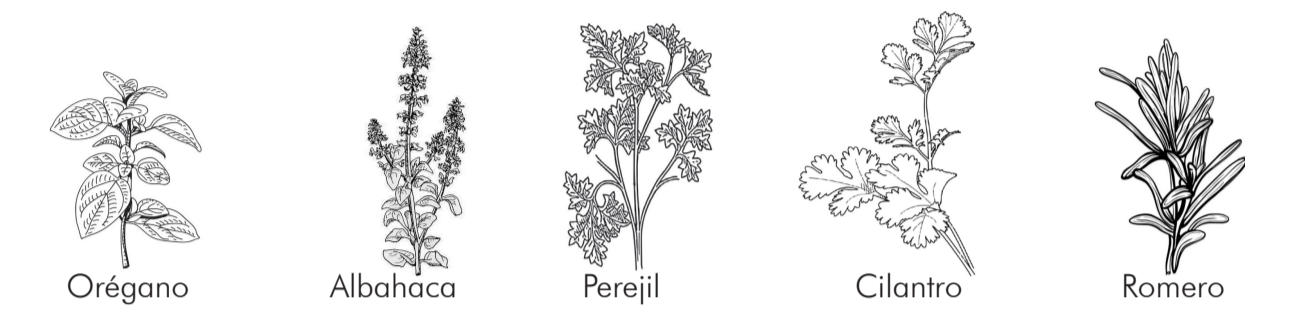


La relación con la campiña se materializa en la cubierta del edificio de planta baja, creando una zona de huertos para así generar una prolongación de esta hasta nuestro edificio.

De forma que se crea una relación entre lo que está cercano y podemos tocar y lo que está lejano y podemos ver.

Para poder sembrar plantas de tamaño medio, se decide incorporar una cubierta intensiva, con una capa de tierra vegetal de 40 cm.

PLANTAS AROMÁTICAS Y CULINARIAS



OTRAS PLANTAS DE PORTE BAJO



Teniendo en cuenta las características de la cubierta desarrollada, se ha estudiado que tipo de plantas se podrán sembrar, buscando que se asemejen lo máximo posible a la variedad estacional cromática y textural de la campiña. Entre ellas encontramos plantas aromáticas y culinarias o plantas de porte bajo. Estas tienen un mantenimiento medio, que se podrá realizar por parte de los residentes, y un sistema de riego automático.



IMAGEN HUERTOS-CAMPIÑA