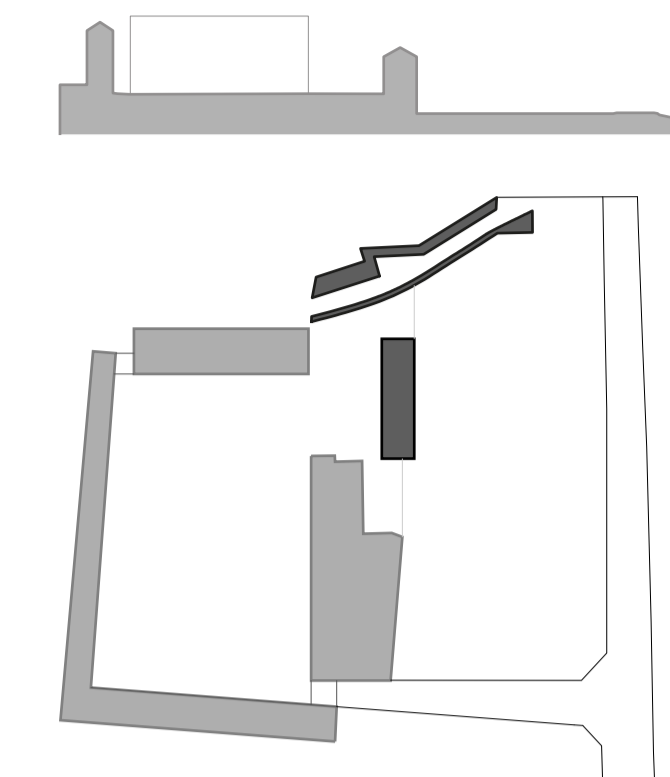


ALZADO GENERAL E: 1/300

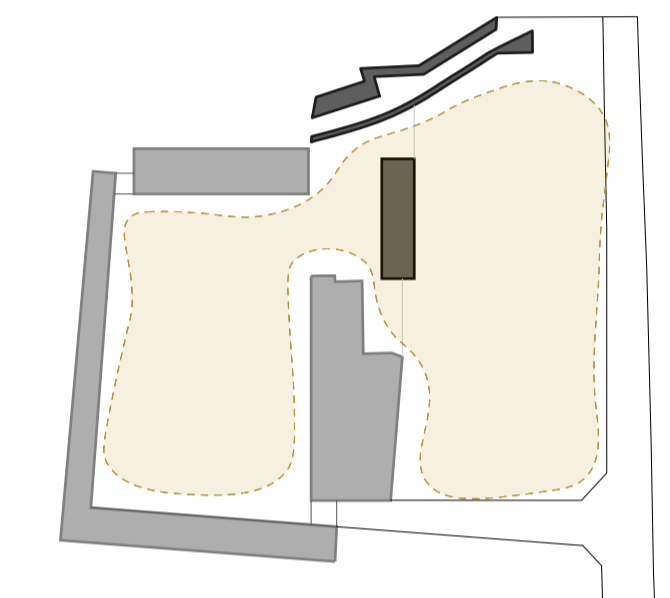
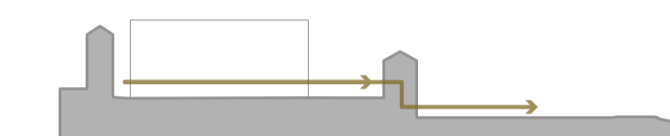
**00 CONDICIONES INICIALES**

La parcela cuenta con uno de los principales espacios de relación de marcha junto a ella, La Plaza Ducal.



**01 CONTINUACIÓN PLAZA**

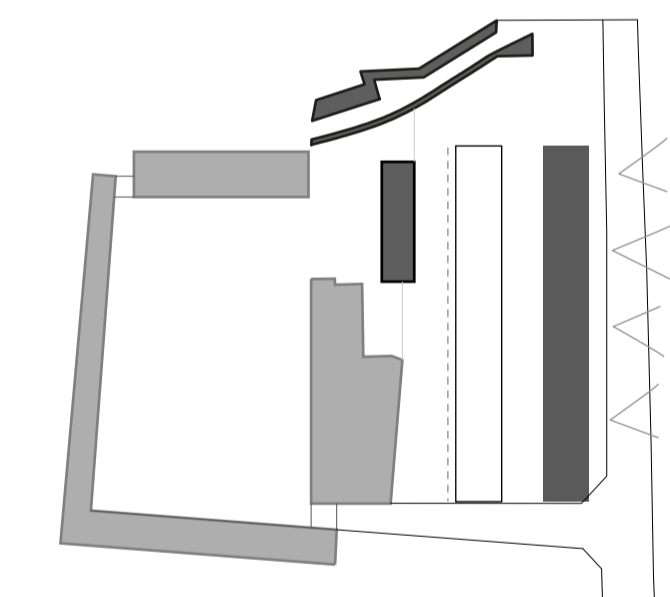
Se propone la ampliación del espacio público de la plaza Ducal hasta la parcela.



**02 DOS MIRADAS**

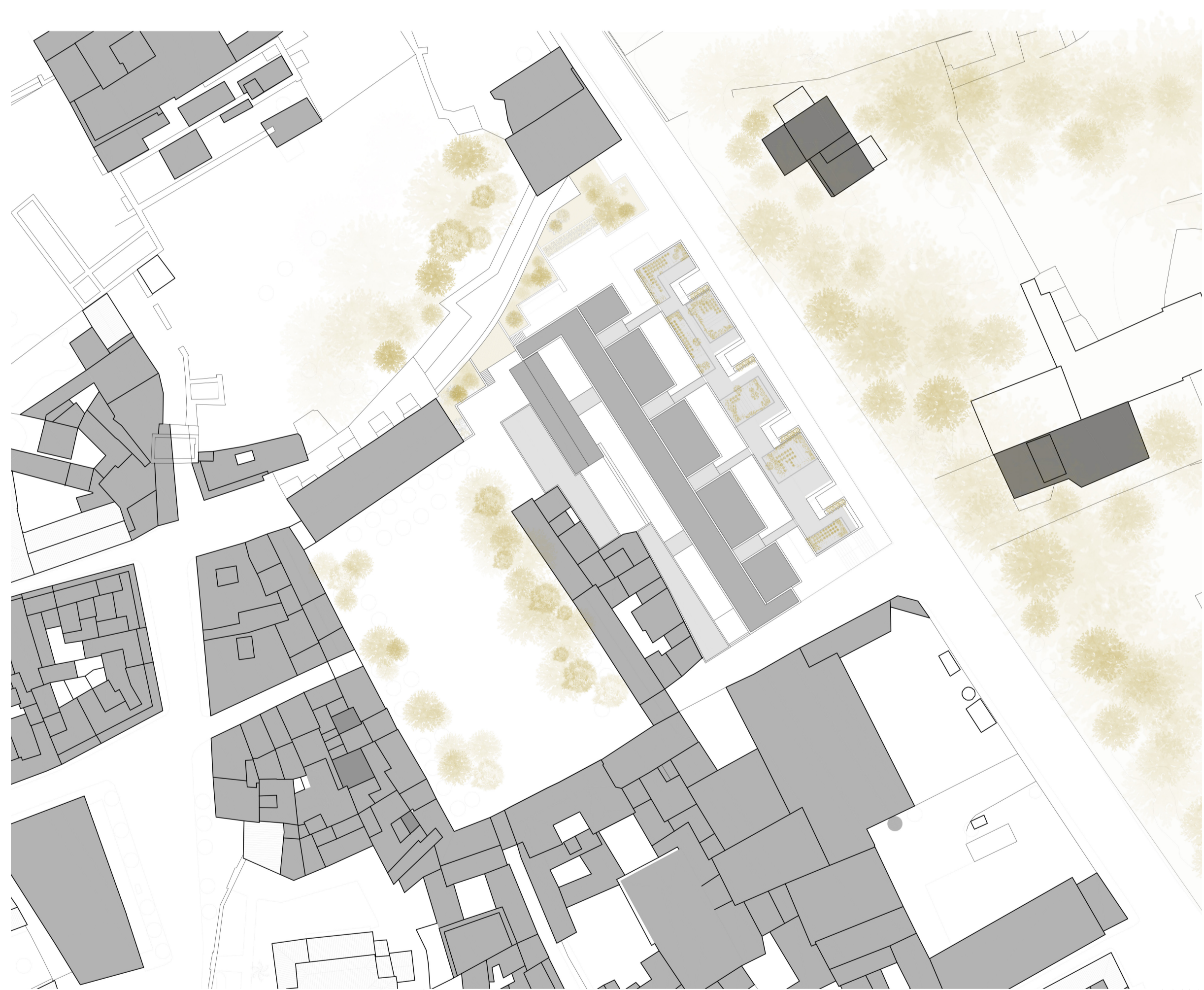
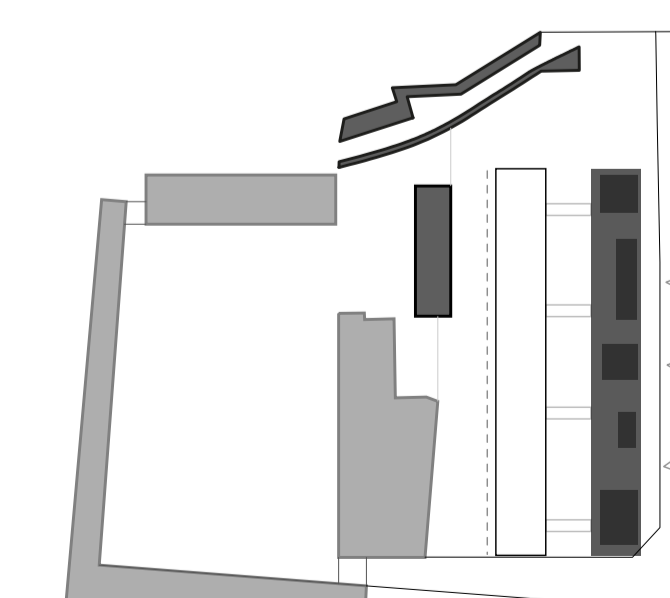
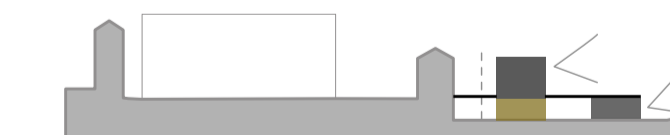
Al encontrarse la parcela en un punto en el que converjen dos realidades, se establece la idea de enfrentarse a cada una de ellas de una manera distinta. Se propone una fachada más reservada de cara al Convento y a las Viviendas de la Plaza Ducal, frente a una fachada más abierta hacia las vistas de la campiña.

se plantea una línea de trabajo en bandas desde la densidad de la ciudad hasta el vacío de la campiña, que acaba generando dos calles en la parcela, e incorporando equipamientos en la planta baja de la banda central, que activen estas calles.



**03 COMUNICACIÓN**

Por último, la relación de estas bandas se genera a través de una serie de pasarelas, de forma que todo el conjunto funciona como una unidad. La relación con la campiña se materializa generando un paseo arqueológico junto a los restos de la muralla que acerca la realidad de la campiña al proyecto, e incorporando huertos en la cubierta de la unidad de planta baja.



PLANTA EMPLAZAMIENTO



AXONOMETRÍA DEL CONJUNTO



SECCIÓN ENTORNO

