



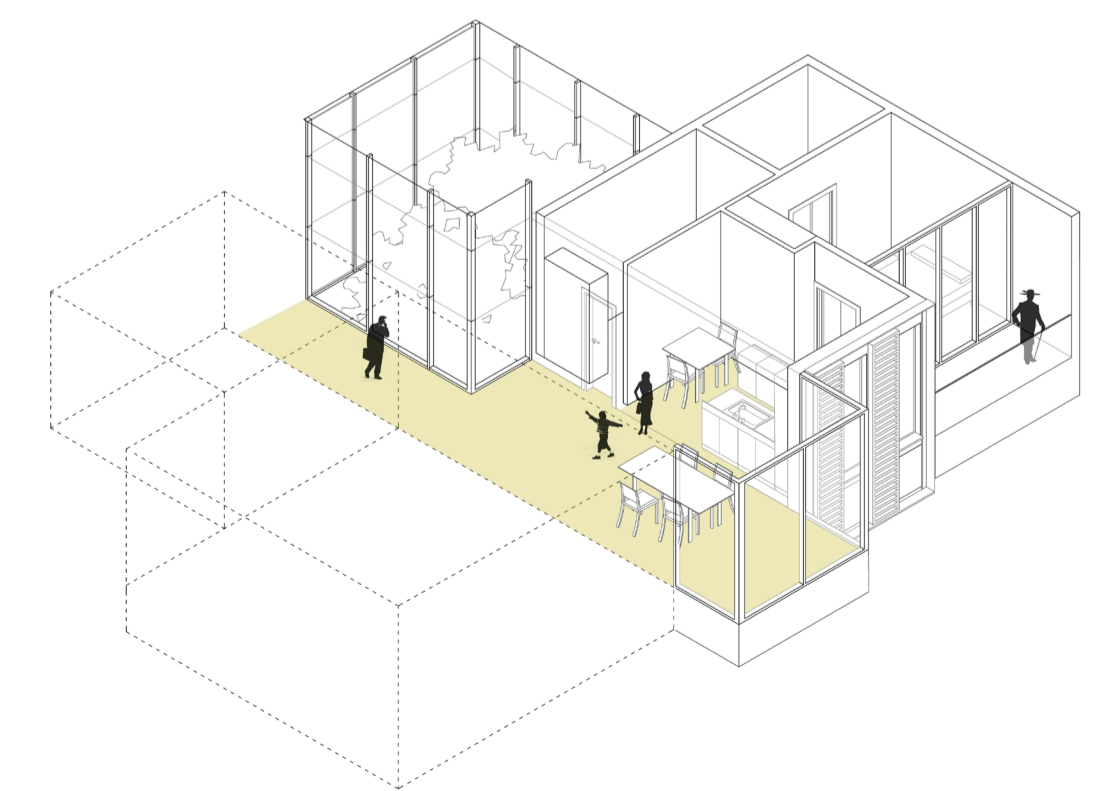
 Vivienda para compartir



 Vivienda para convivir



 Vivienda para independientes



La tipología de vivienda tiene la posibilidad de adoptar diferentes posiciones, para adaptarse a las diferentes necesidades de cada persona. Consta de dos cerramientos correderos que dan flexibilidad a las viviendas.

Salón/Cocina	6,20 m ²
Comedor	4,18 m ²
Habitación	10,43 m ²
Terraza	4,78 m ²
Baño	4,63 m ²
Habitación 2	6,83 m ²