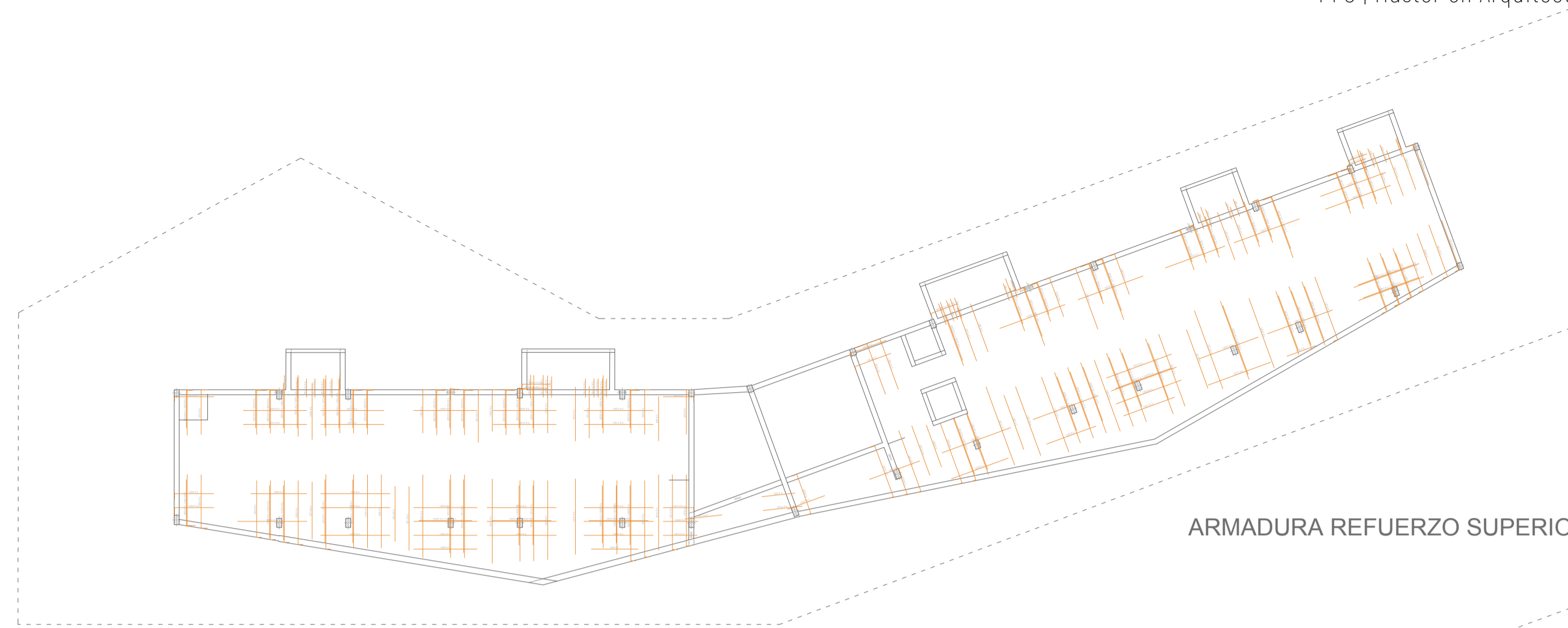
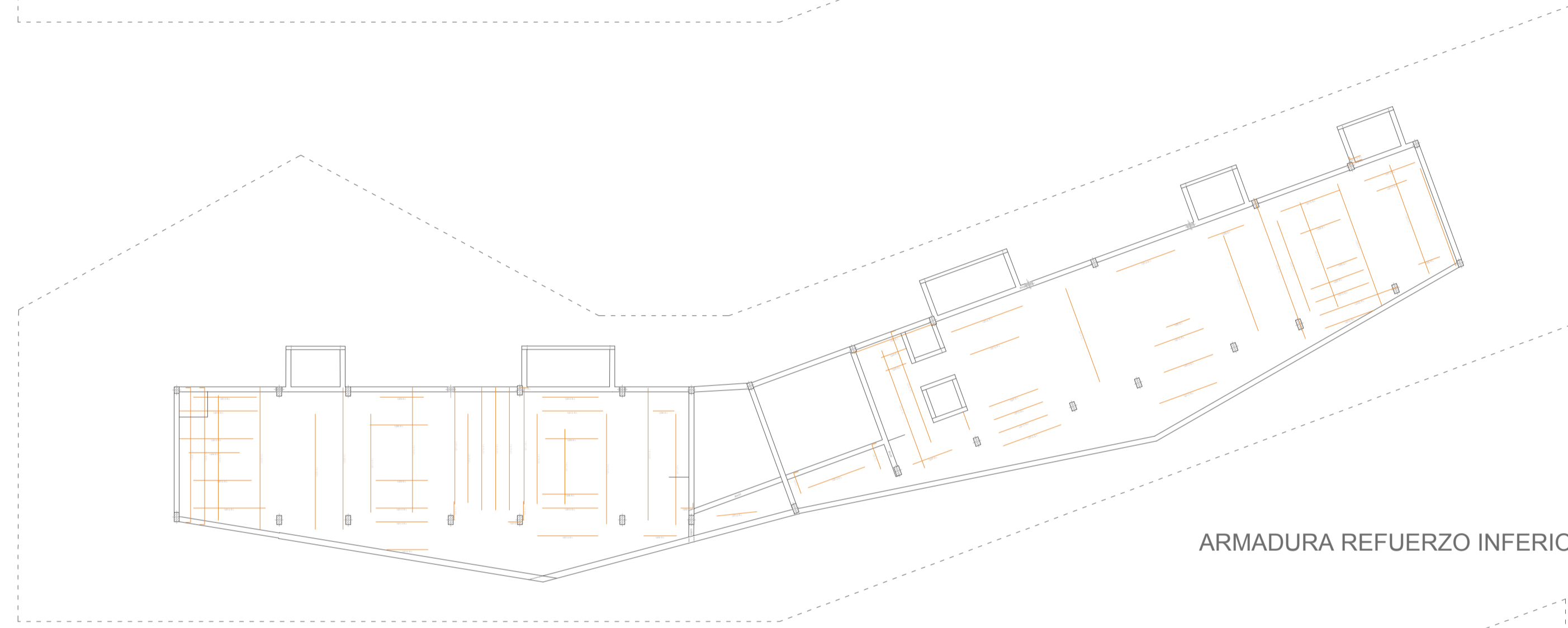


30 lugares de pertenencia en el polígono store
VIVIENDAS Y ESPACIOS COHABITADOS

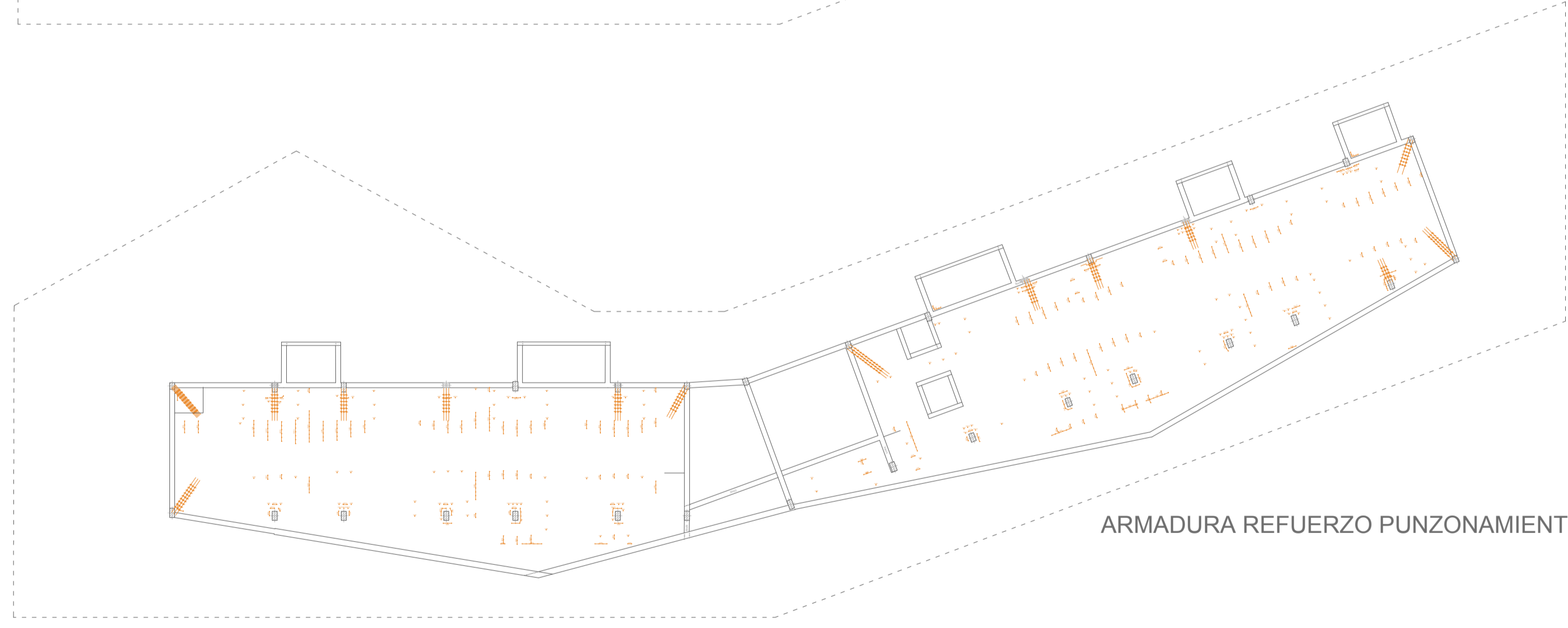
Laura García Calderón
PFC | Máster en Arquitectura M02 | 2020-2021 | ETSA Sevilla



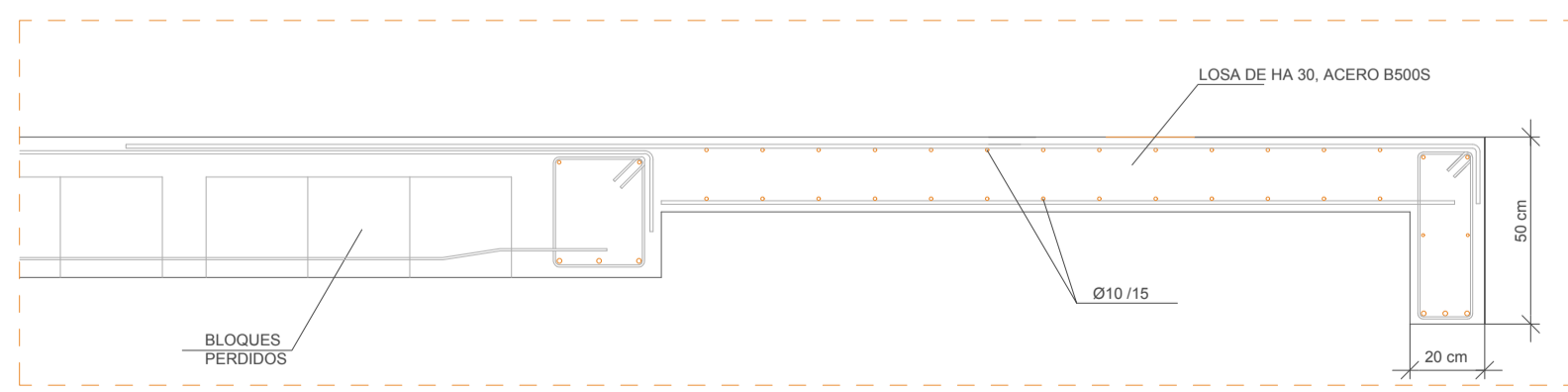
ARMADURA REFUERZO SUPERIOR_P4



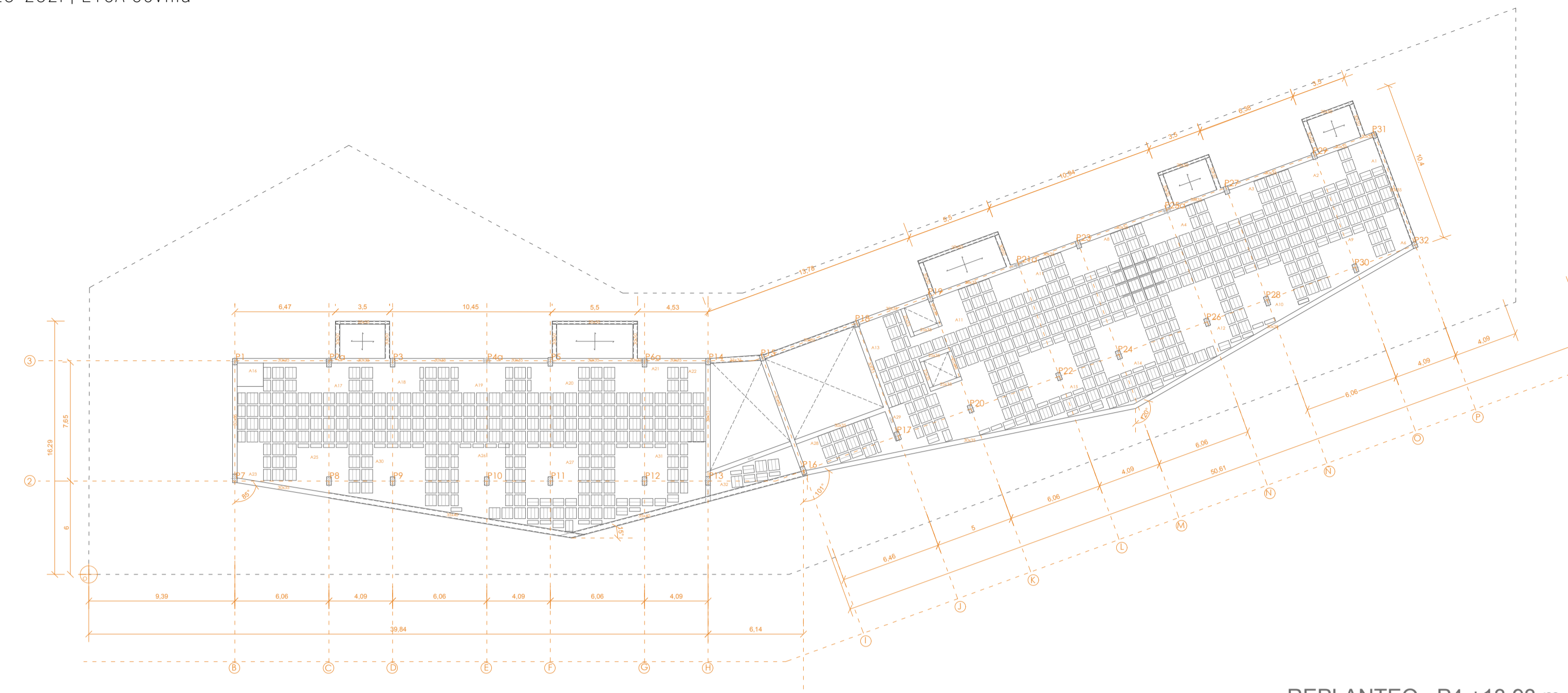
ARMADURA REFUERZO INFERIOR_P4



ARMADURA REFUERZO PUNZONAMIENTO_P4



ENCUENTRO FORJADO DE PLANTA CON LOSA EN VOLADIZO E_1:20



REPLANTEO_P4 +13,93 m

NOTAS:

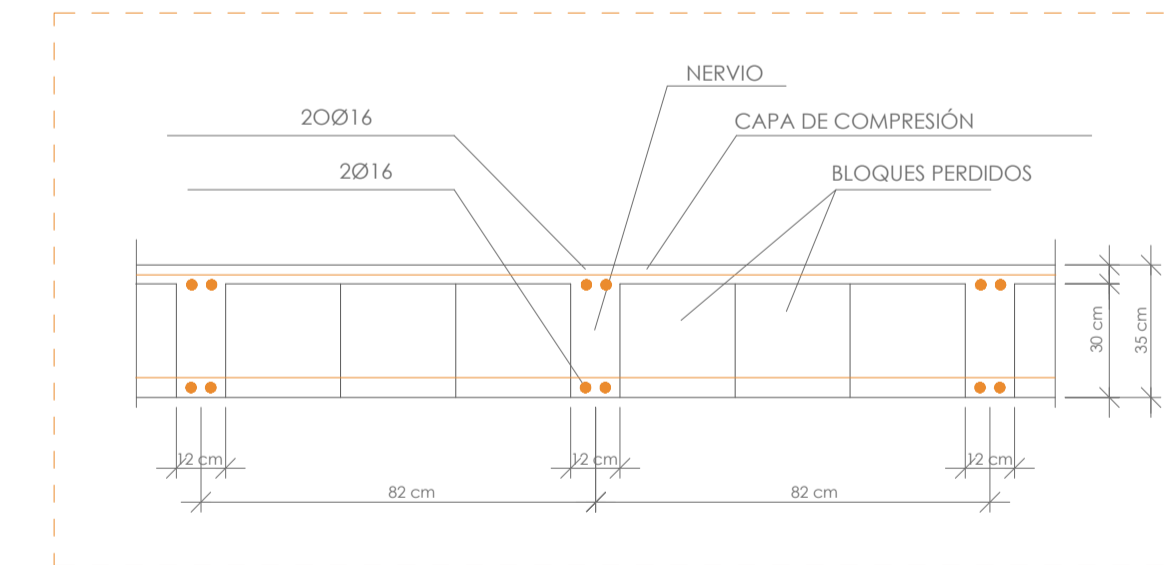
- Las cotas representadas corresponden a la cara superior de losa o forjado.
- Los recubrimientos en forjados serán de 3 cm por lo que será preceptivo el uso de separadores.

LONGITUDES DE ANCLAJE

Ø	LBI cm	LBII cm
6	16	22
8	21	30
10	26	37
12	31	44
16	41	59
20	60	84
25	94	132

NORMATIVA DE APLICACIÓN

- Código técnico de la edificación
- DB-SE-AE Acciones en la edificación
- DB-SE-C Cimientos
- EHE 08



DETALLE FORJADO TIPO E_1:20

ELEMENTO	CIMENTACIÓN	MUROS FORJADOS Y PILARES
HORMIGÓN	TIPIFICACIÓN	HA/30/B/25/IIa
	Resis. característica N/mm ²	30
	CONSISTENCIA	blanda
	ASIENTO COMO ABRAMS cm	DE 6 A 9
	CEMENTO TIPO Y CLASE	CEM III/A
	ÁRIDOS	25
ARMADURAS PASIVAS	CDEF. MINORACION	1,5
	RECUBRIMIENTO mm	35
	DESIGNACIÓN	B 500 S
	LÍMITE ELÁSTICO N/mm ²	500
	CDEF. MINORACION	1,5

