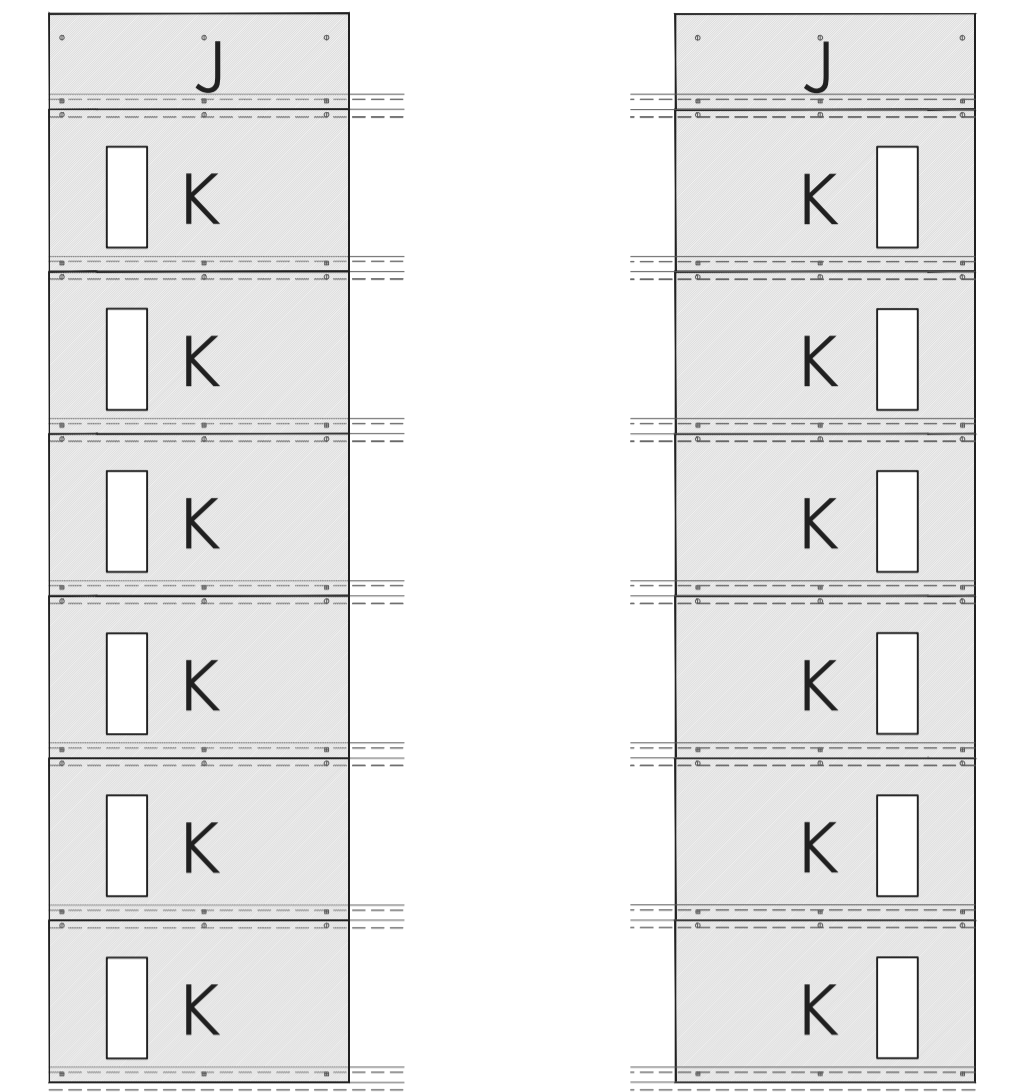
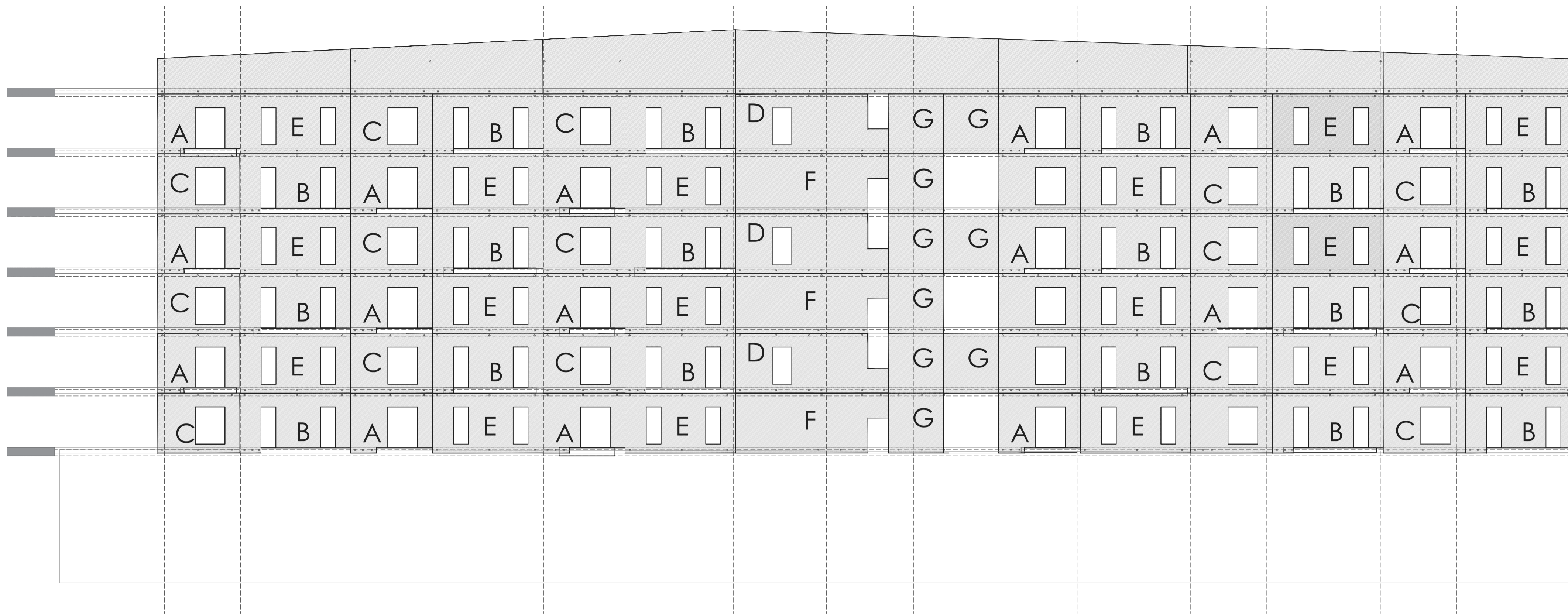


30 lugares de pertenencia en el polígono store
VIVIENDAS Y ESPACIOS COHABITADOS

Laura García Calderón
PFC | Máster en Arquitectura M02 | 2020-2021 | ETSA Sevilla

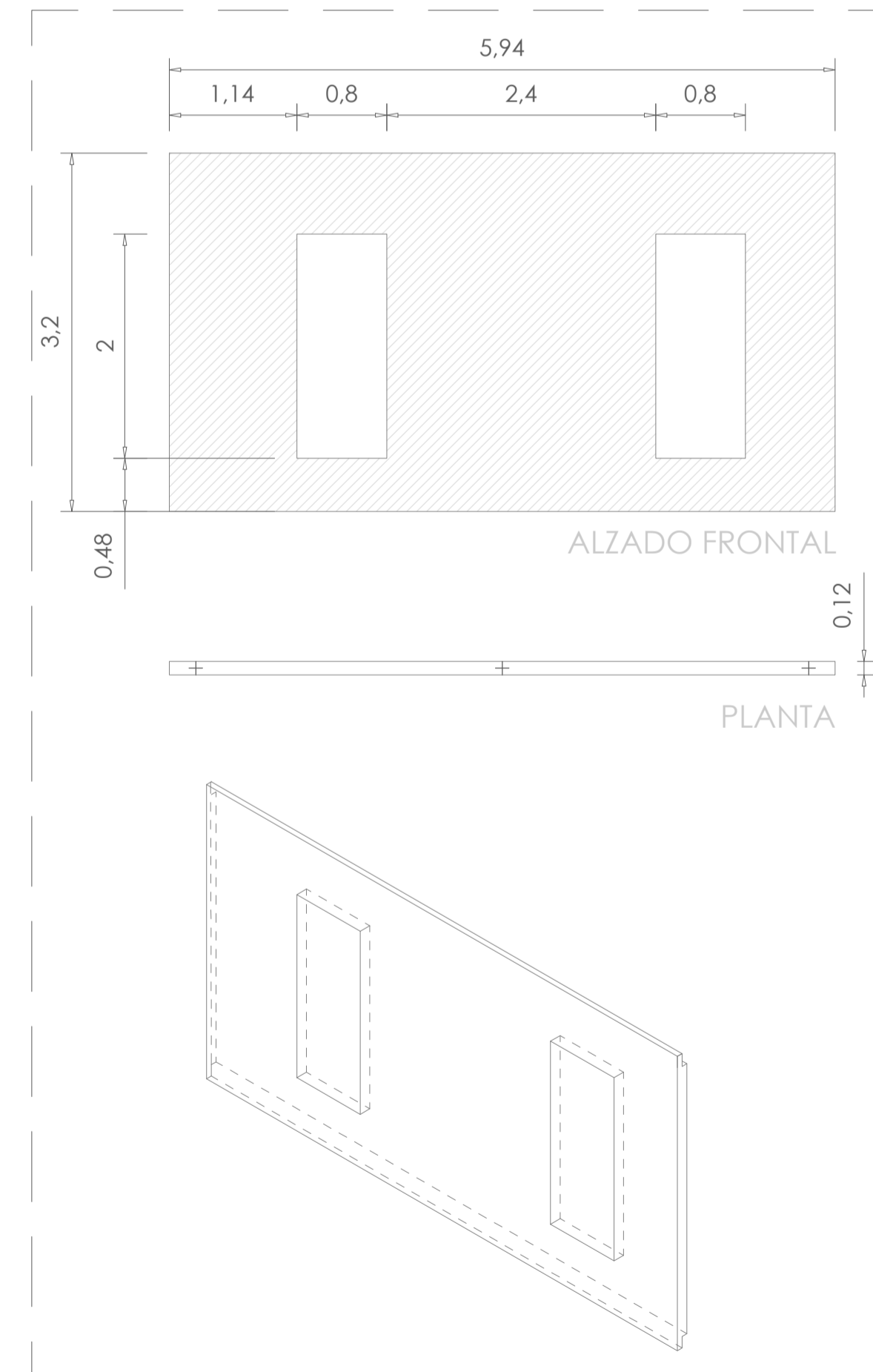


SUR E_1:150

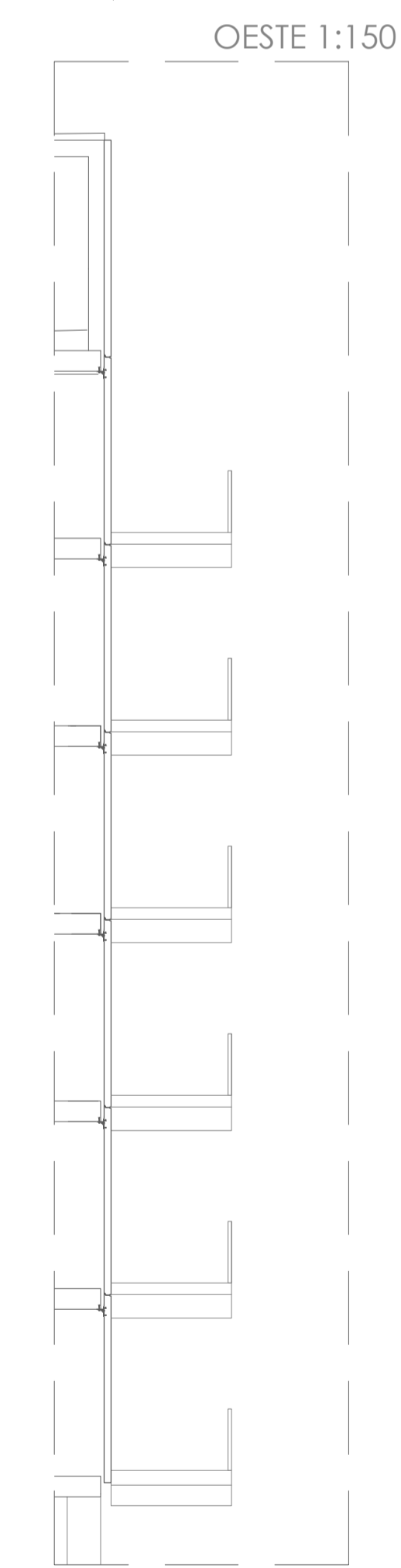
NORTE E_1:150



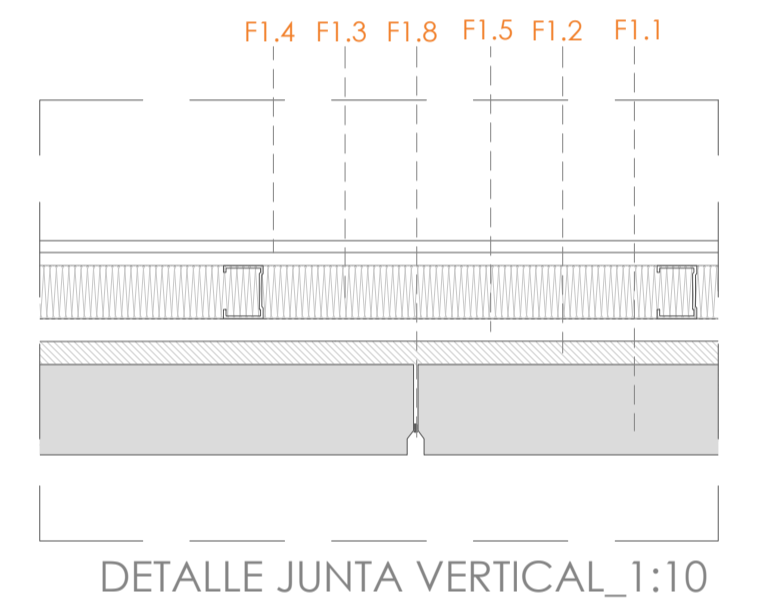
PANELES 1:100



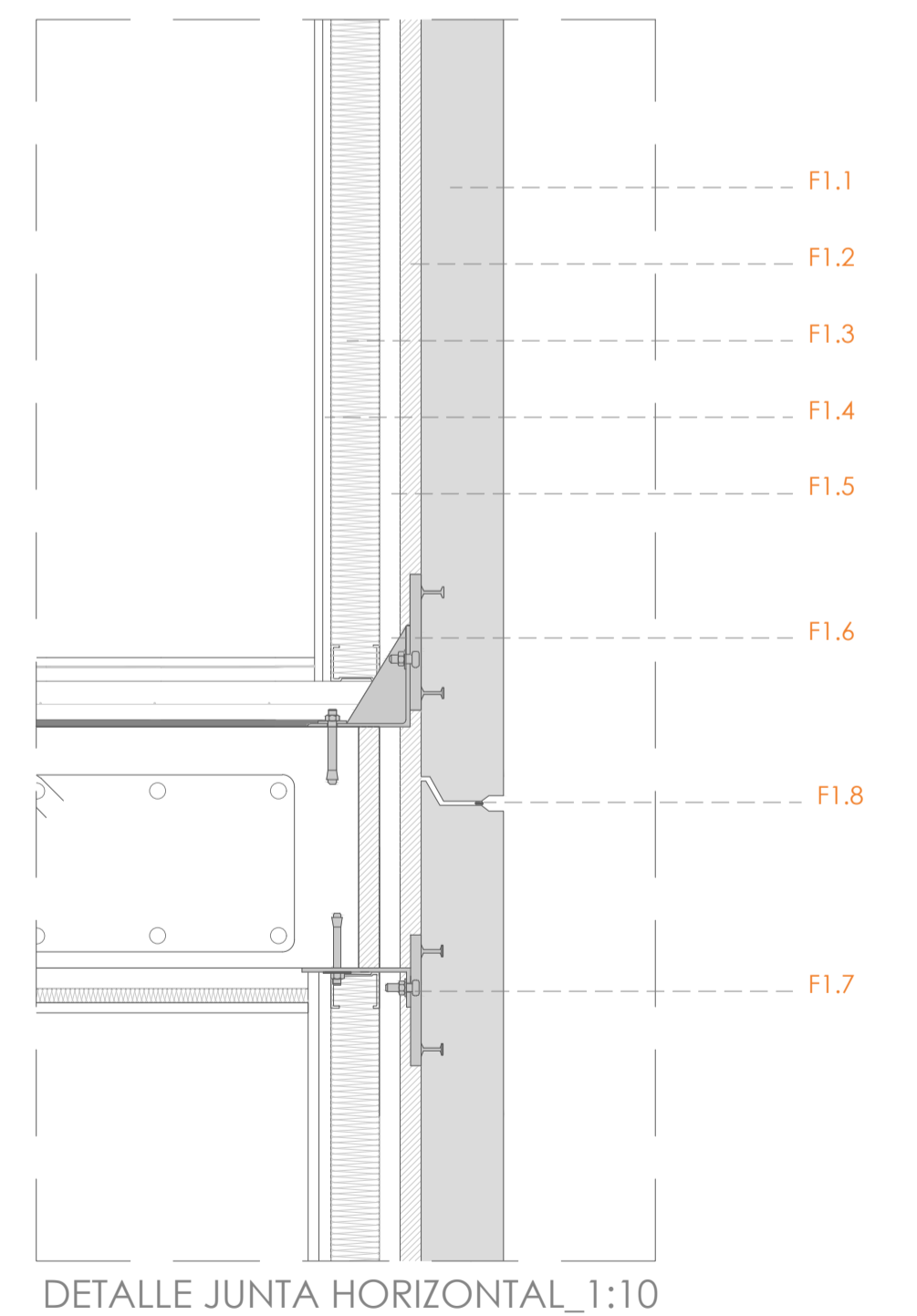
PANEL E PANEL TIPO 1:50



SECCIÓN FACHADA PANELES_ 1:100



DETALLE JUNTA VERTICAL_1:10



DETALLE JUNTA HORIZONTAL_1:10

F1 | FACHADA DE PANELES PREFABRICADOS DE HORMIGÓN
F1.1 Panel autoportante prefabricado de hormigón unicapa con armadura interior de barras corrugadas 8mm de acero B500S, con malla electrosoldada de acero B500T#150x150x5x5 en la cara exterior #300x200x5x5 en la cara interior y elementos de formación de celosía electrosoldados de acero B500T, e=12 cm
F1.2 Aislamiento térmico PUR con CO2 de celda cerrada proyectado en fábrica sobre la cara interna del panel, e=3 cm.