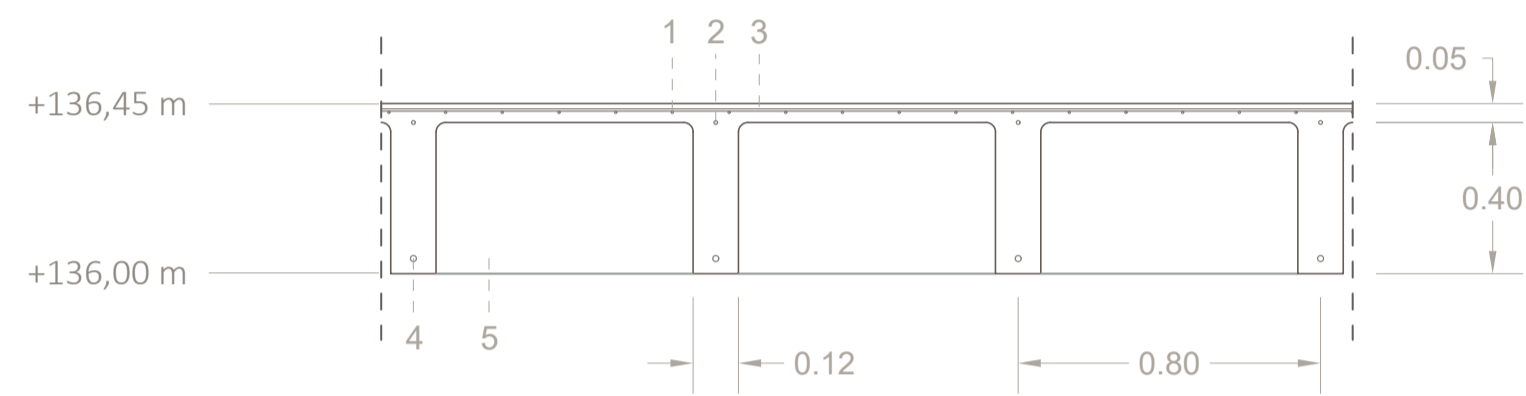
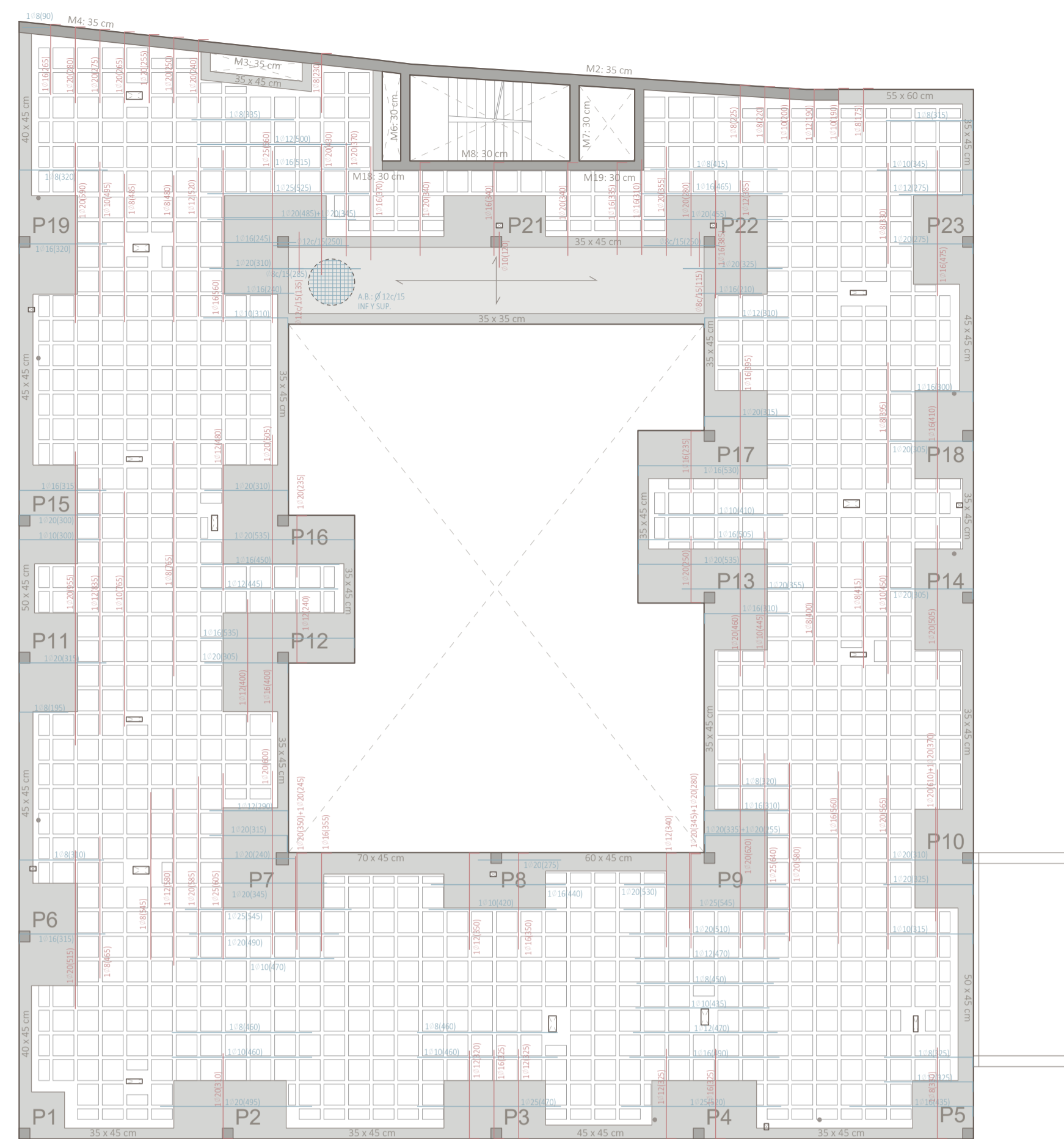
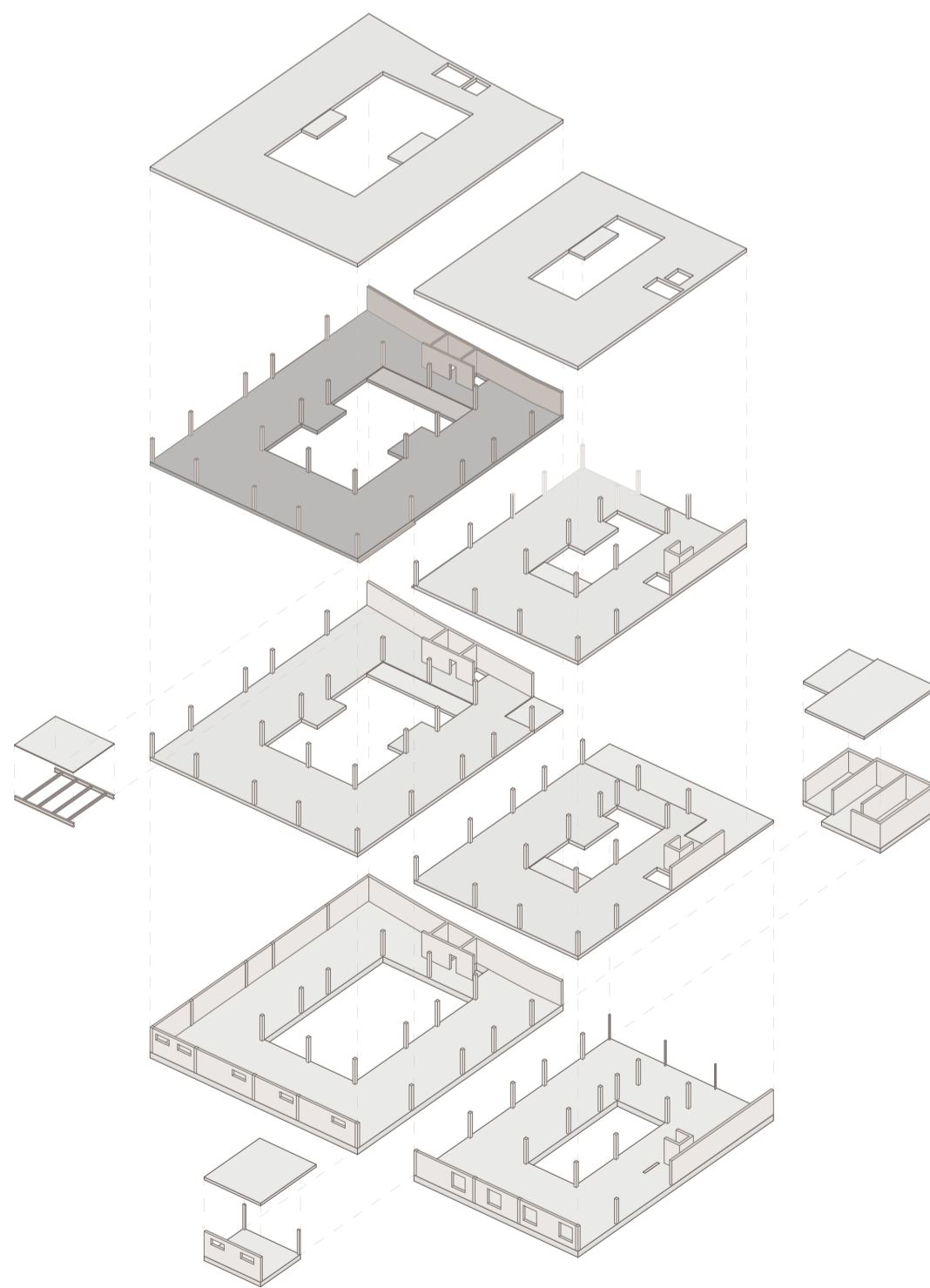


CARACTERÍSTICAS DE LOS MATERIALES SEGÚN EHE-08				
ELEMENTO	LOCALIZACIÓN			
	VIGAS Y FORJADOS		MUROS	
HORMIGÓN (Art. 30)	TIPIFICACIÓN (Art. 39.2)		HA-25/P/20/1lb	
	Resistencia característica de proyecto $f_{ck}(N/mm^2)$	a 7 días	16,25	
		a 28 días	25	
	CONSISTENCIA (Art. 30.6)		Plástica	
	ASIENTO CONO ABRAMS (cm) (Art. 30.6)		De 3 a 5	
	CEMENTO (ANEJO 3) TIPO Y CLASE		CEM II/A	
ÁRIDO (Art. 28)	Tamaño máximo (mm)	20		
	Coefficiente de forma	$a < 0,20$		
COEFICIENTE DE MINORACIÓN C (Art. 15.3)		1,5		
ARMADURAS PASIVAS (Art.31)	DESIGNACIÓN		B-500 S	
	LÍMITE ELÁSTICO (N/mm <sup>2</sup> )		500	
	COEFICIENTE DE MINORACIÓN (Art. 15.3)		1,15	
CONTROL DE EJECUCIÓN			NORMAL	
COEFICIENTE DE MAYORACIÓN DE CARGAS (Art. 95.5)			Permanentes	1,35
			Variables	1,5

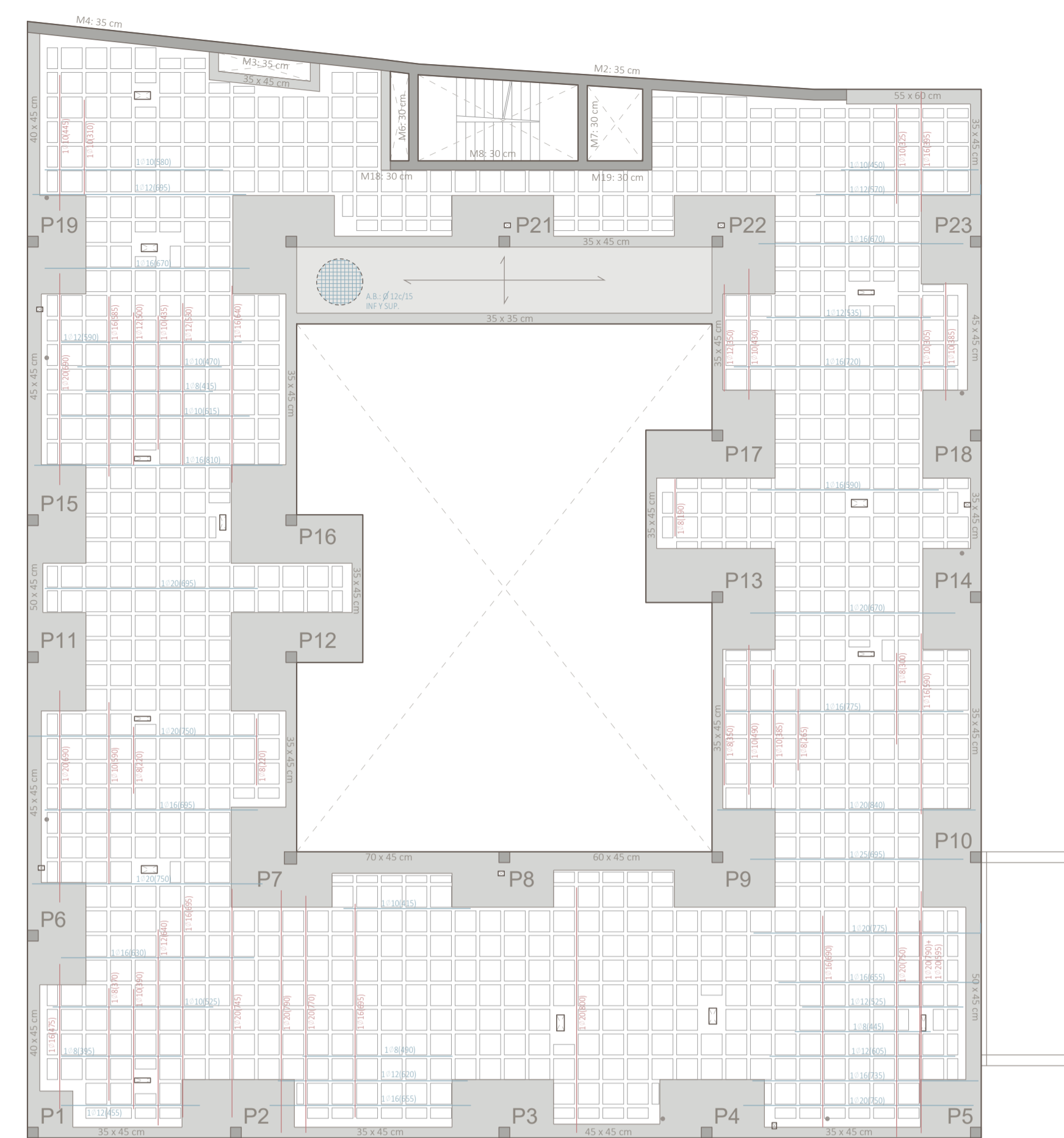


ESCALA 1:20

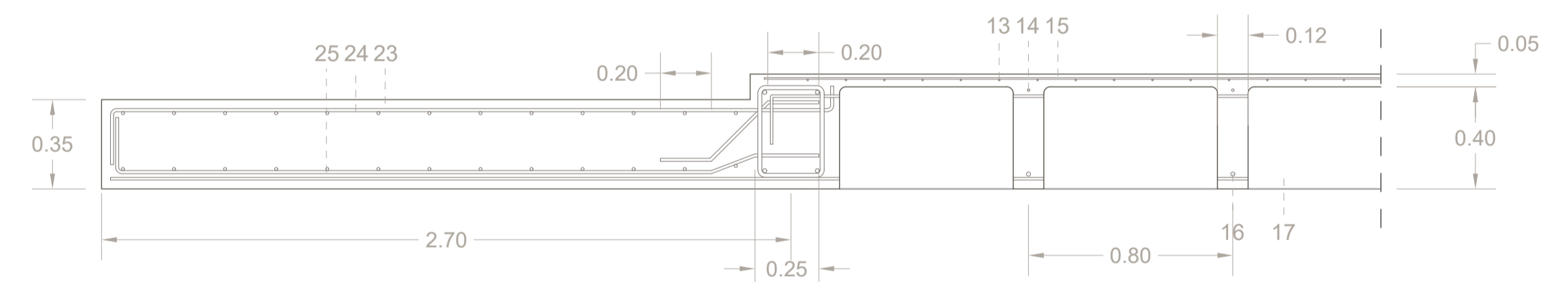
- Mallazo de reparto  $\phi$  6 de acero corrugado B-500S, separados 15 cm
- Armadura base superior  $\phi$  12 de acero corrugado B-500S
- Forjado reticular de HA-25/P/20/1lb, canto 40 + 5 cm de casetones perdidos de EPS, nervios de 12 cm e intereje de 80 cm
- Armadura base inferior  $\phi$  16 de acero corrugado B-500S
- Casetón perdido de poliestireno expandido (EPS), dimensiones 68 x 68 x 40 cm



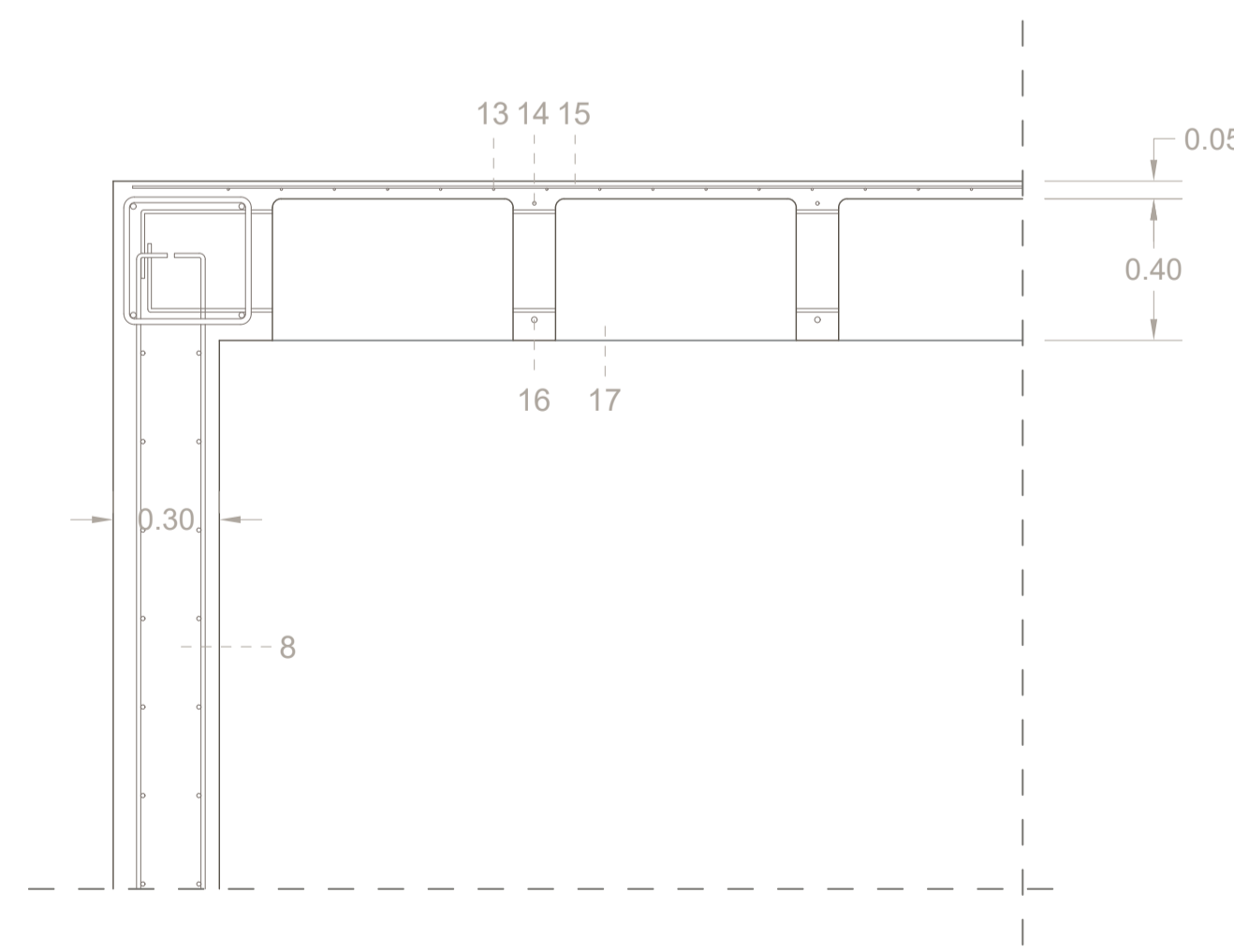
PLANTA DE REFUERZO SUPERIOR



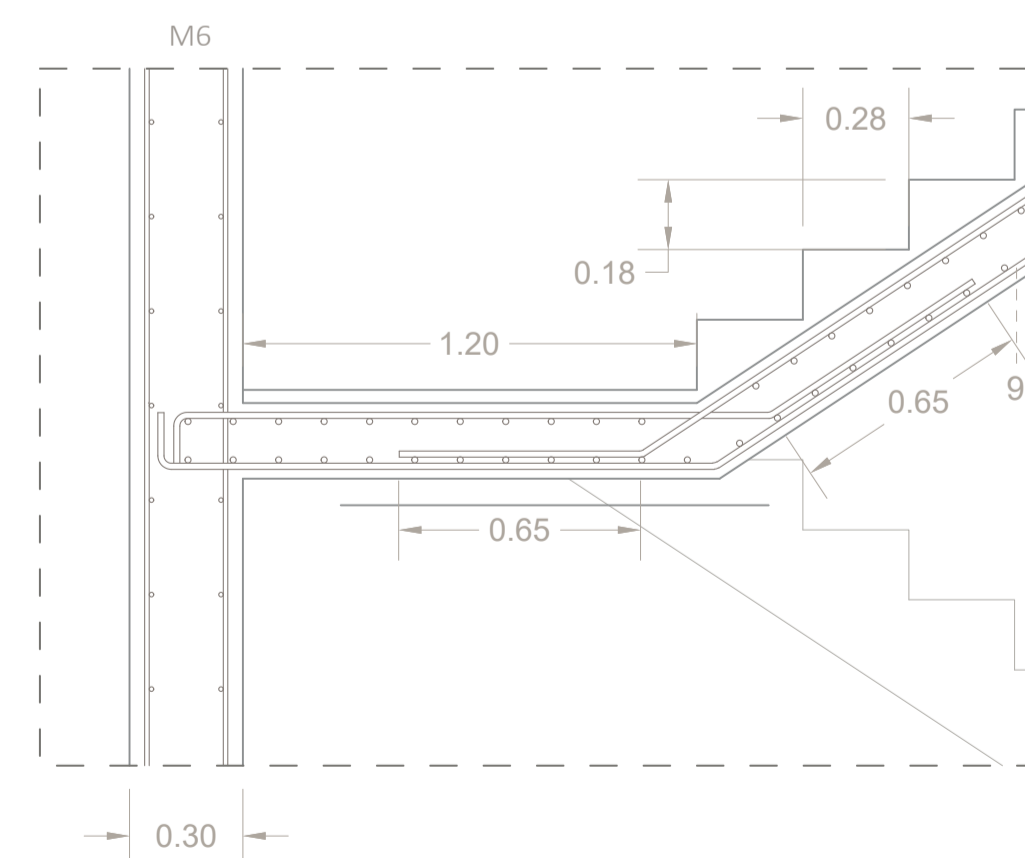
PLANTA DE REFUERZO INFERIOR



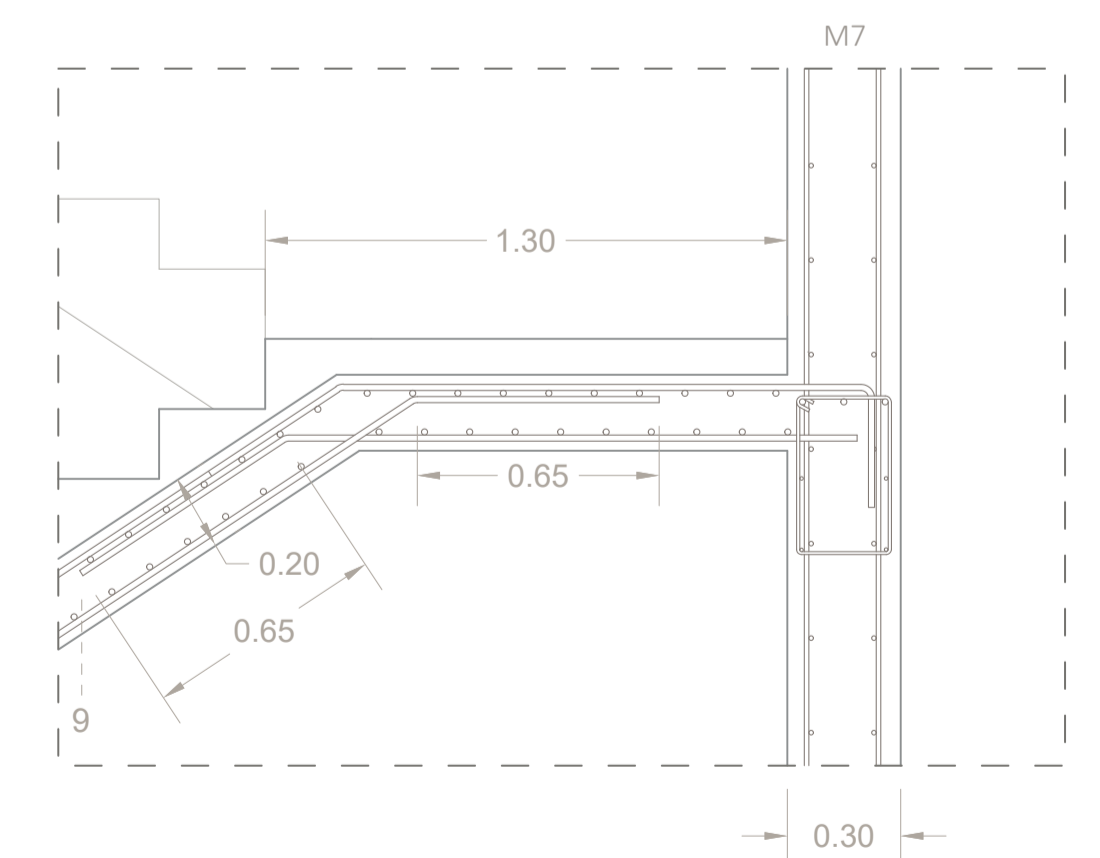
DETALLE VOLADIZO TERRAZA (UNIÓN FORJADO RETICULAR CON LOSA MACIZA)



DETALLE DE CORONACIÓN DEL MURO DE CONTENCIÓN



DETALLE DE LA MESETA DE LA ESCALERA ENTRE PLANTAS 1 Y 2



DETALLE DEL DESEMBARCO DE LA ESCALERA EN PLANTA 2

12	DESARROLLO DEL SISTEMA ESTRUCTURAL	
	ARQUITECTURA PARA EL ENVEJECIMIENTO	MA 01
	P.F.C. E.T.S.A. SEVILLA	06-07-2021
	GUILLERMO E. DELGADO VALERA	CURSO 20/21

- Muro de contención de hormigón armado HA-25/P/20/1lb de 30 cm de espesor, armado con redondos de acero corrugado B-500 S (diámetros y separaciones variables según el muro).
- Losa de escalera de hormigón armado HA-25/P/20/1lb, canto 20 cm, armada con redondos de acero corrugado B-500S de  $\phi$  16 mm separados 12 cm en ambas direcciones.
- Mallazo de reparto  $\phi$  6 de acero corrugado B-500S, separados 15 cm.
- Armadura base superior  $\phi$  12 de acero corrugado B-500S
- Forjado reticular de HA-25/P/20/1lb, canto 40 + 5 cm de casetones perdidos de EPS, nervios de 12 cm e intereje de 80 cm.
- Armadura base inferior  $\phi$  16 de acero corrugado B-500S
- Casetón perdido de poliestireno expandido (EPS), dimensiones 68 x 68 x 40 cm

- Losa maciza de Hormigón armado HA-25/P/20/1lb, canto 35 cm.
- Armadura base longitudinal y transversal superior de la losa maciza, de redondos de acero corrugado B-500S de  $\phi$  12 mm cada 15 cm.
- Armadura base longitudinal y transversal inferior de la losa maciza, de redondos de acero corrugado B-500S de  $\phi$  12 mm cada 15 cm.



ESCALA 1:20



ESCALA 1:150