

SISTEMA ESTRUCTURAL

El sistema estructural de la edificación está compuesto por dos estructuras principales correspondientes a cada uno de los volúmenes de viviendas, y a tres estructuras secundarias cuya función es poner en relación los dos volúmenes principales.

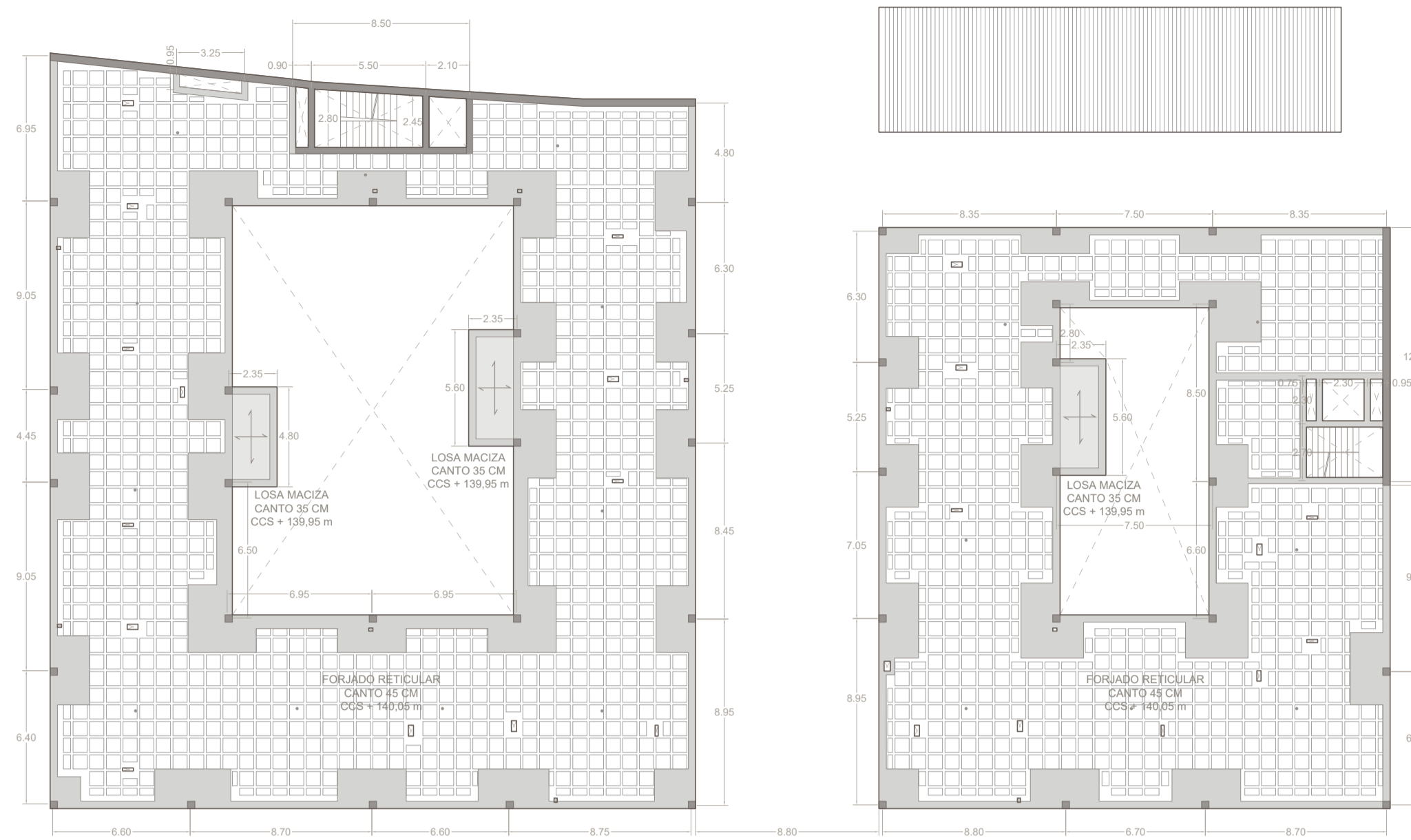
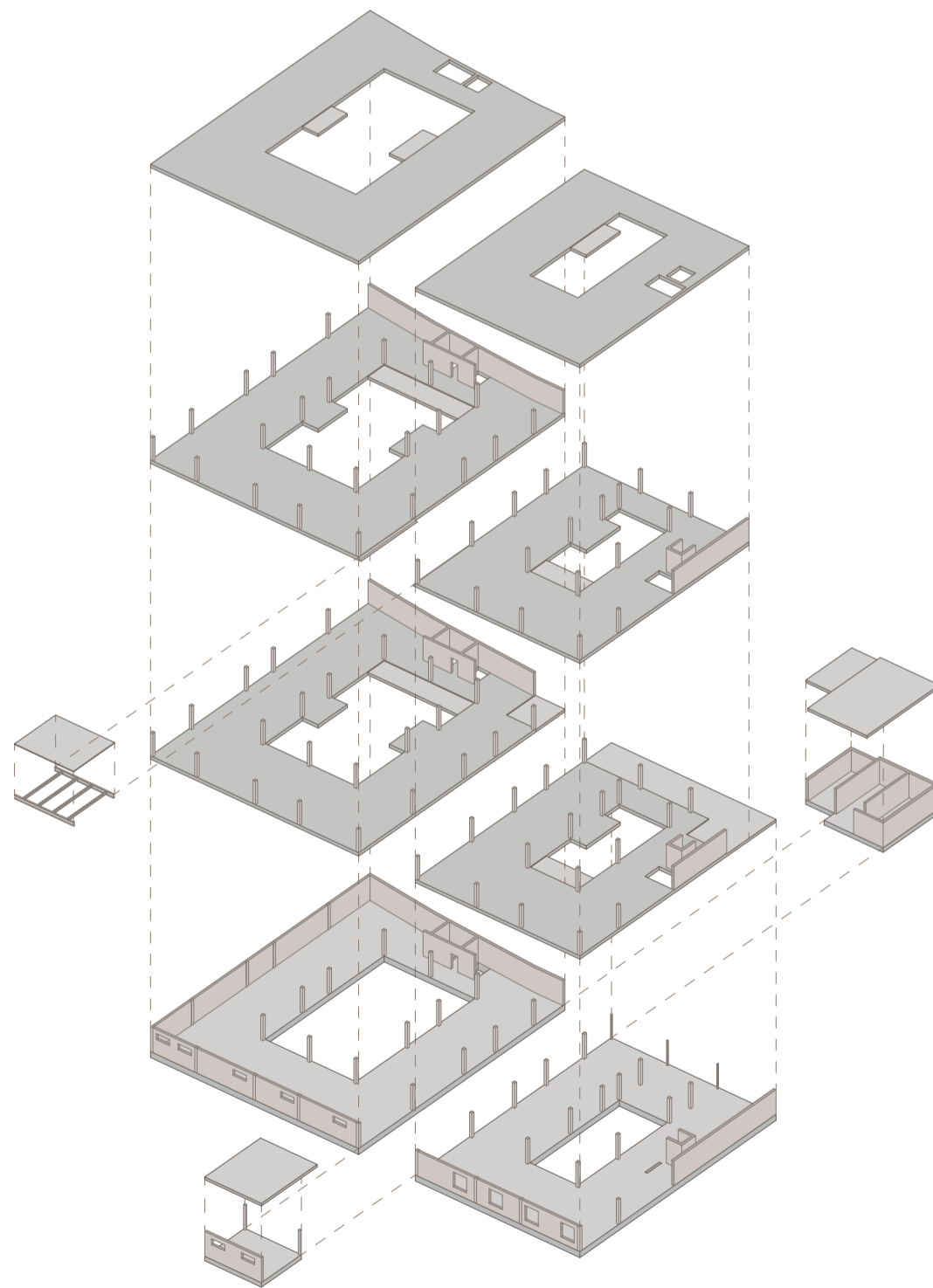
Las estructuras son en general de pilares de hormigón armado con forjados bidireccionales del mismo material (forjados reticulares, losas macizas, o una combinación, según el caso), aunque en algunos puntos encontramos perfiles metálicos, como puede ser en el encuentro con el edificio preexistente o en la pasarela de la segunda planta.

El sistema de cimentación es en todo caso losas de hormigón armado, dado que es el sistema que mejor se comporta en zonas donde no existe una homogeneidad del terreno (como es el caso de centros históricos). Además, existen muros de contención en la propia estructura, así como otros exentos que conforman el paseo público junto a la muralla.

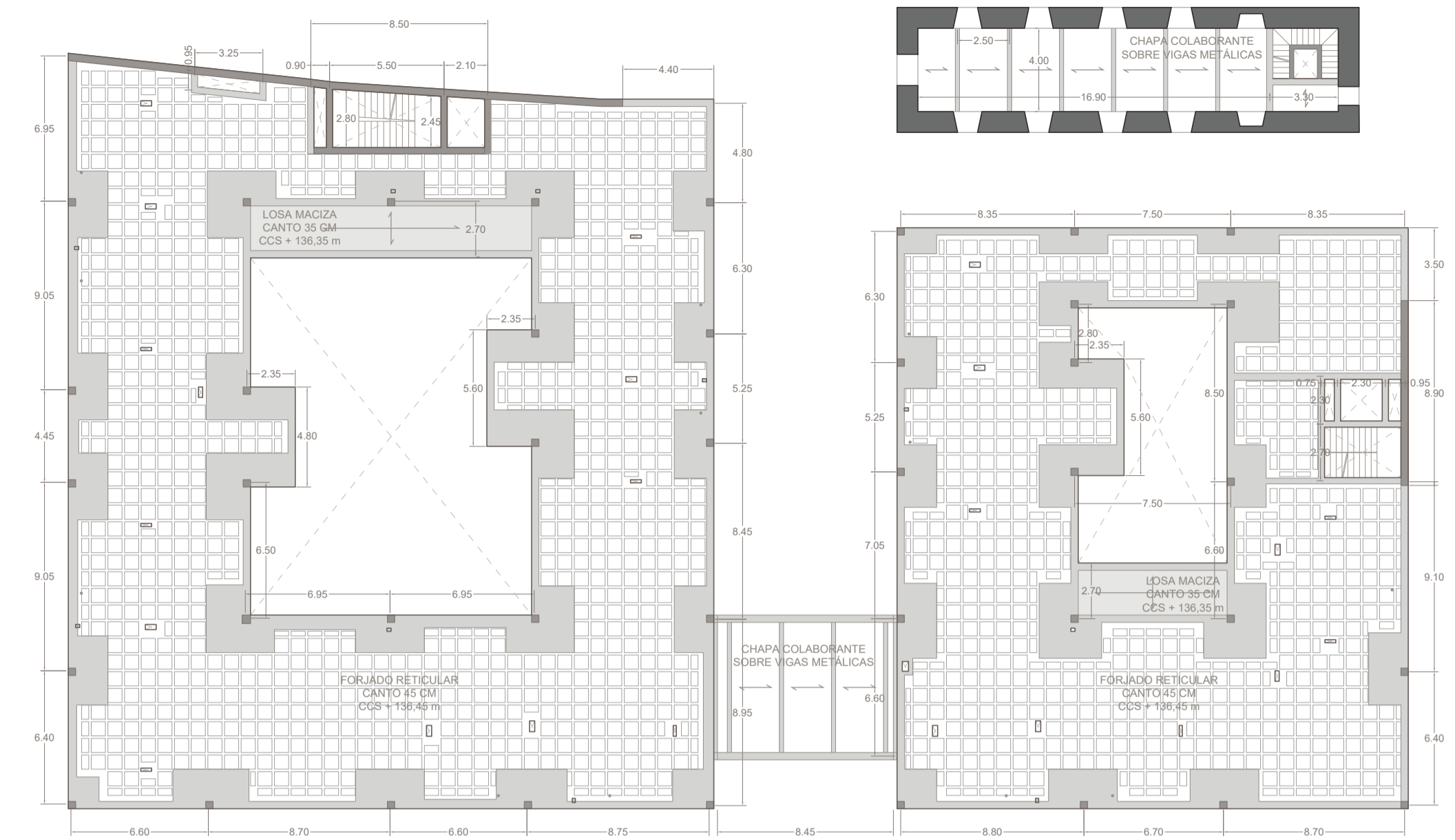
LEYENDA

- Losa (de cimentación o maciza en forjados) 
- Forjado reticular 
- Soleras contra el terreno (SCT) 
- Viga de borde / Área macizada (ábacos) 
- Pilar HA 
- Pilar de acero HEB 
- Muro de HA 
- Arranque de escalera 
- Sumideros 
- Foso de ascensor 

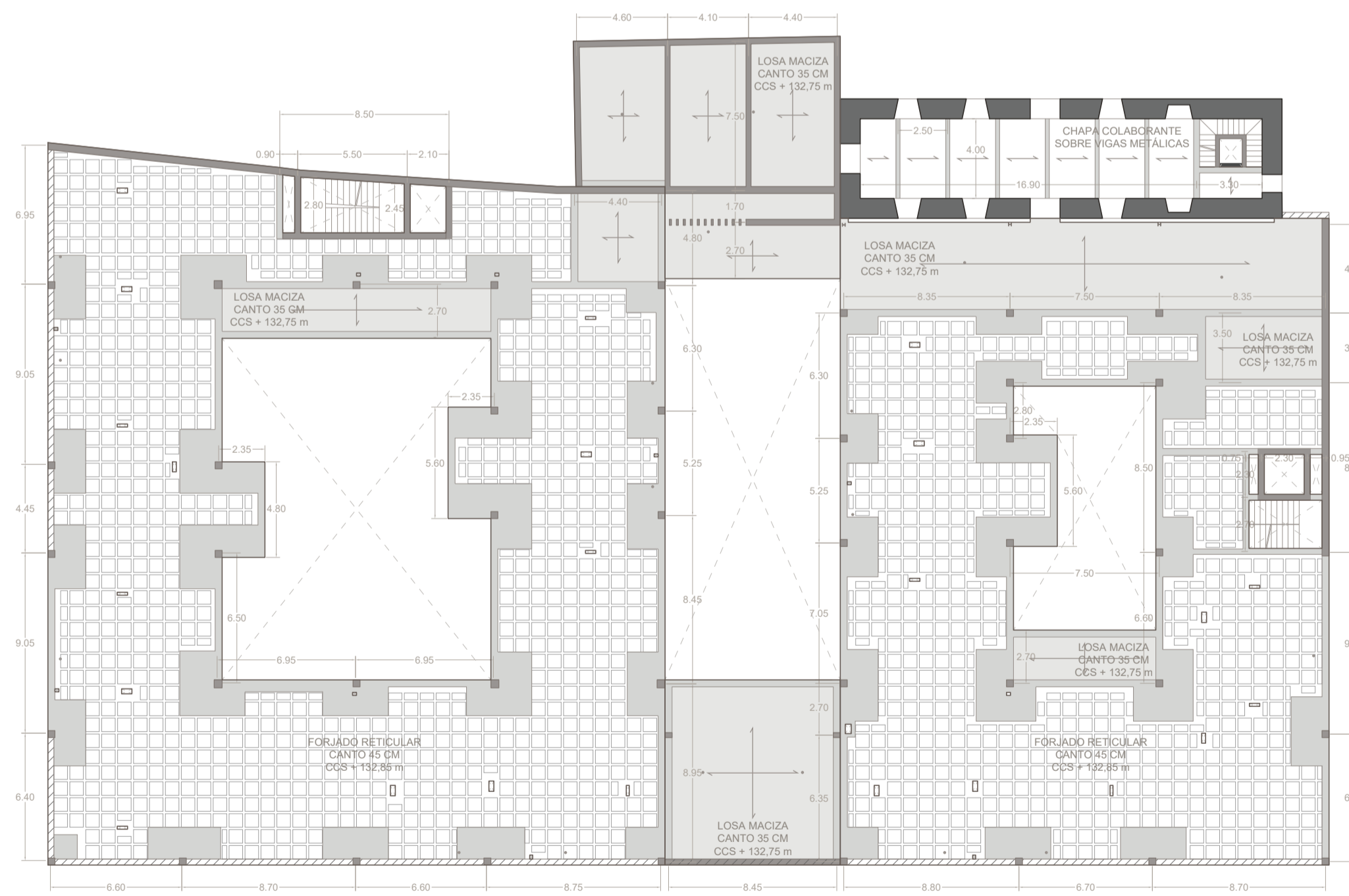
CCS: COTA CARA SUPERIOR  
CCI: COTA CARA INFERIOR  
DSPC: DESNIVEL EN LA SOLERA PARA ZONA CON CESPED



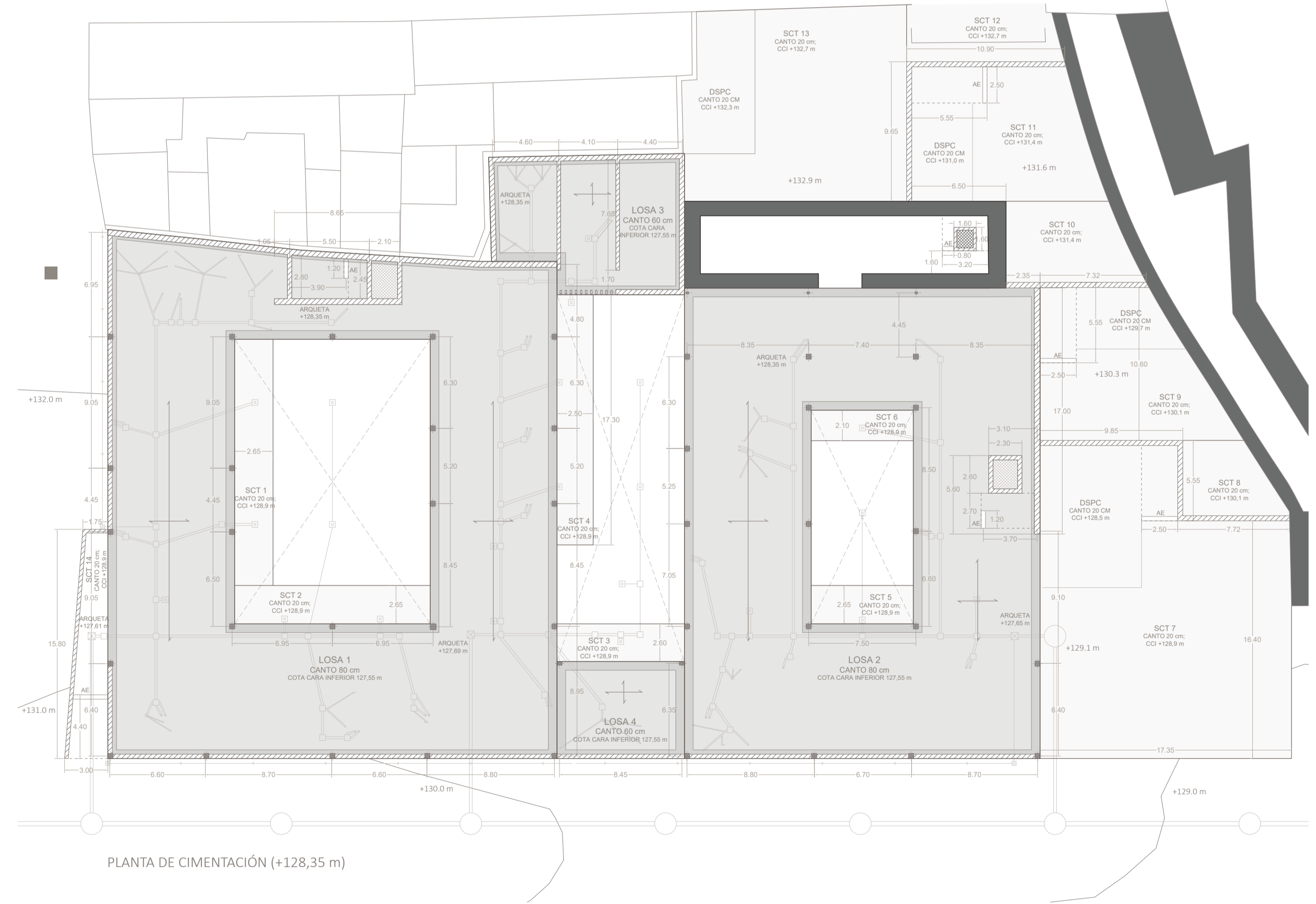
PLANTA DE CUBIERTAS (+140,05 m)



PLANTA SEGUNDA (+136,45 m)



PLANTA PRIMERA (+132,85 m)



PLANTA DE CIMENTACIÓN (+128,35 m)

08	ESQUEMA ESTRUCTURAL GENERAL	
	ARQUITECTURA PARA EL ENVEJECIMIENTO	MA 01
	P.F.C. E.T.S.A. SEVILLA	06-07-2021
	GUILLERMO E. DELGADO VALERA	CURSO 20/21

0 m 5 10 20

ESCALA 1:250

