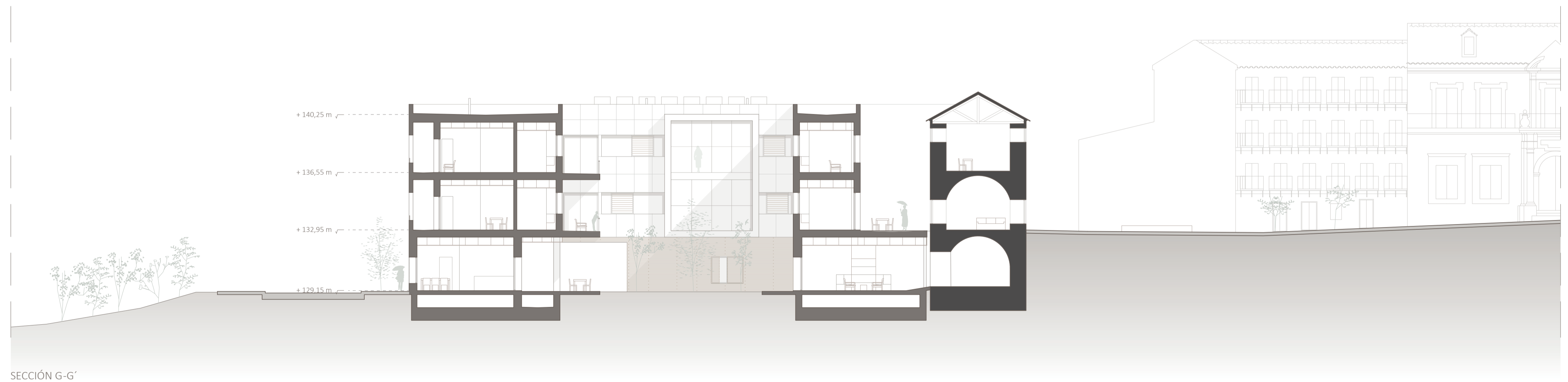




PLANTA SEGUNDA (+ 136,55 m)



VISTA 3: INTERIOR HABITACIÓN  
Vista tomada en planta segunda, en el salón de una vivienda



SECCIÓN G-G'

07	P. BÁSICO: PLANTA SEGUNDA Y SECCIÓN G- G'	
	ARQUITECTURA PARA EL ENVEJECIMIENTO	MA 01
	P.F.C. E.T.S.A. SEVILLA	06-07-2021
	GUILLERMO E. DELGADO VALERA	CURSO 20/21

0 m 2.5 5 10 20

ESCALA 1:175

