

ESTRATEGIAS A ESCALA URBANA: LA REINTEGRACIÓN DE LA ALCAZABA EN LA MARCHENA DEL SIGLO XXI

Con el fin de revertir la situación actual, se propone un plan de actuación en cinco pasos que permita reintegrar la alcazaba en la vida actual de la localidad de Marchena:

1. Desviar la carretera de Carmona domesticando el actual límite.
2. Crear un nuevo parque periurbano en relación con la muralla.
3. Aprovechar los solares vacíos para introducir nuevos equipamientos.
4. Eliminar el parking en la plaza Ducal y estudiar la peatonalización del entorno.
5. Potenciar las conexiones con el área sur de Marchena.



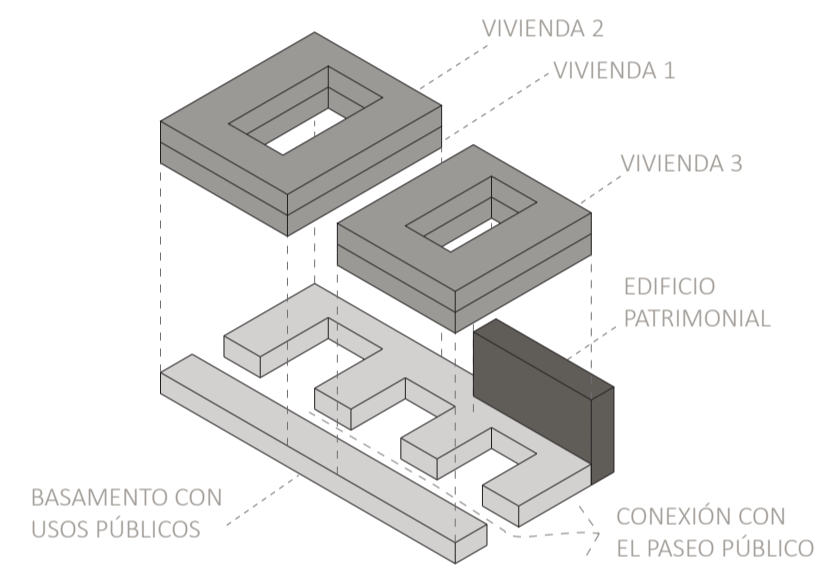
ESTRATEGIAS DE PROYECTO

Como parte de esos nuevos equipamientos, se propone construir un conjunto de viviendas para la tercera edad en la parcela del antiguo Convento de Capuchinos, del cual se conserva e integra la nave principal. Ésta actúa como puerta de entrada y da la bienvenida a residentes y visitantes al acceder a la parcela por la plaza Ducal. Las viviendas se han proyectado buscando combatir la soledad que padecen muchas personas mayores sin sacrificar la independencia y la posibilidad de apropiación que permite un hogar.

Con esa finalidad, se establecen dos zonas con usos diferenciados en el proyecto:

BASAMENTO: El basamento alberga usos de carácter público tales como un gimnasio, una biblioteca/zona de lectura o un bar/cafetería. Éstos espacios, además de dar servicio a los residentes del edificio, invitan a que otros componentes del barrio se acerquen al lugar y se genere una vida participativa de la que los mayores puedan formar parte de manera plena.

VOLÚMENES SUPERIORES: En los volúmenes superiores se generan 3 agrupaciones de viviendas, cada una de ellas con 8-10 unidades, que proporcionan a los residentes la privacidad necesaria.

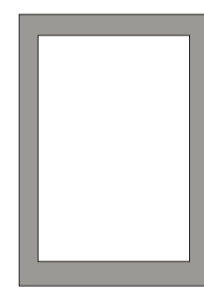


Por su parte, las viviendas se organizan en torno a galerías que se abren a los patios interiores y ponen en relación las distintas unidades entre sí y con las zonas comunitarias.

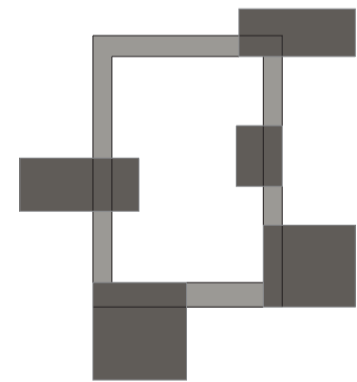
La organización en manzana cerrada origina un espacio abarcable y reconocible por los residentes, en el que las miradas cruzadas y la luz y vegetación de los patios interiores son una parte fundamental. La galería, que encuentra en su recorrido diversos espacios que diluyen su forma, se ha proyectado no sólo como una espacio de recorrido sino también como un espacio de relación y encuentro para los residentes.

Por último, al ubicar las unidades habitacionales en relación con espacios comunitarios distintos, los accesos son diferentes y por tanto muy reconocibles, aspecto que facilitará la orientación de los habitantes.

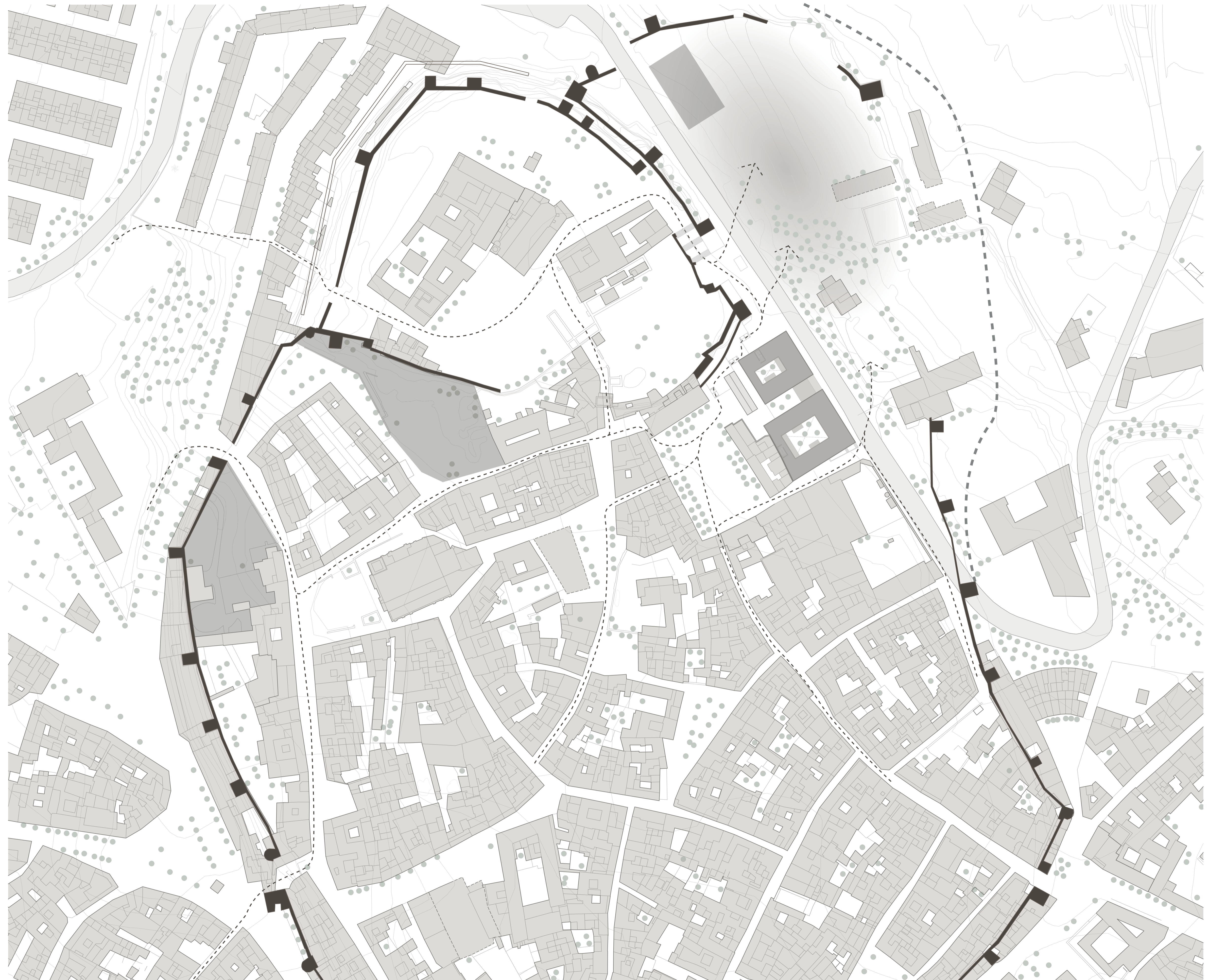
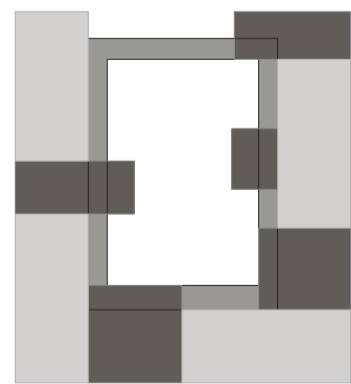
1. ANILLO DE RELACIÓN



2. ESPACIOS COMUNITARIOS EN RELACIÓN CON EL ANILLO



3. VIVIENDAS EN RELACIÓN CON LOS ESPACIOS COMUNITARIOS



02	ESTRATEGIAS DE PROYECTO	
	ARQUITECTURA PARA EL ENVEJECIMIENTO	MA 01
	P.F.C. E.T.S.A. SEVILLA	06-07-2021
	GUILLERMO E. DELGADO VALERA	CURSO 20/21

0 m 10 50 100

ESCALA 1:1000

