

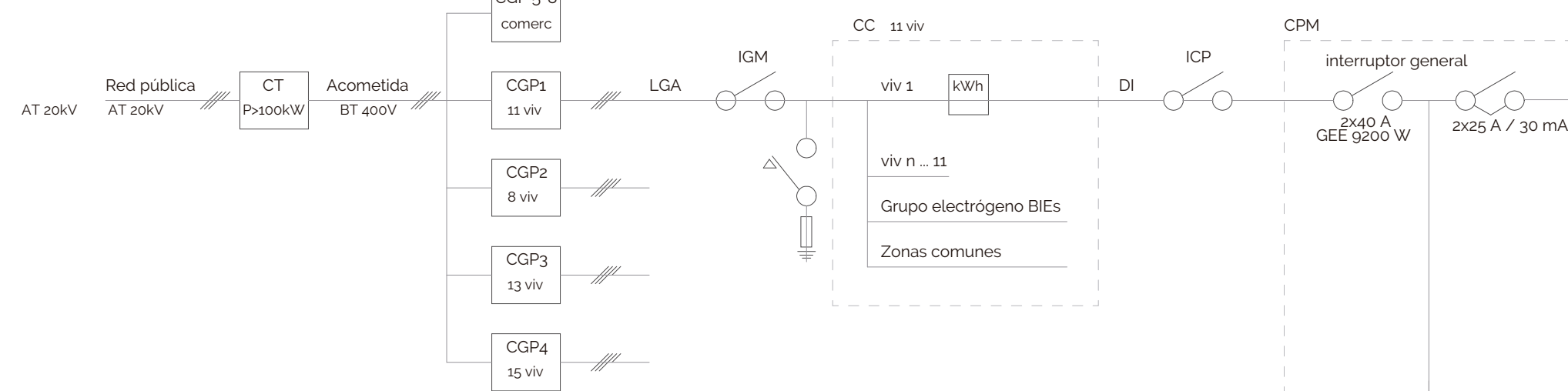
Leyenda gráfica electricidad

- Punto de luz 2P+T colocado en techo.
- Interruptor simple 10A 250V. Montaje a 12m del suelo y a 0'2m del final del tabique.
- Interruptor simple conmutado 10A 250V. Montaje a 12m del suelo y a 0'2m del final del tabique.
- Base de enchufe simple Schuko 2P+ T/16A, 250A
- Base de enchufe doble Schuko 2P+ T/16A, 250A
- Caja para conexión de equipo eléctrico 2P+T. Una por cada estancia, en falso techo o empotrado en pared.
- Intercomunicador interior portero electrónico. Montaje a 1'6m de altura.

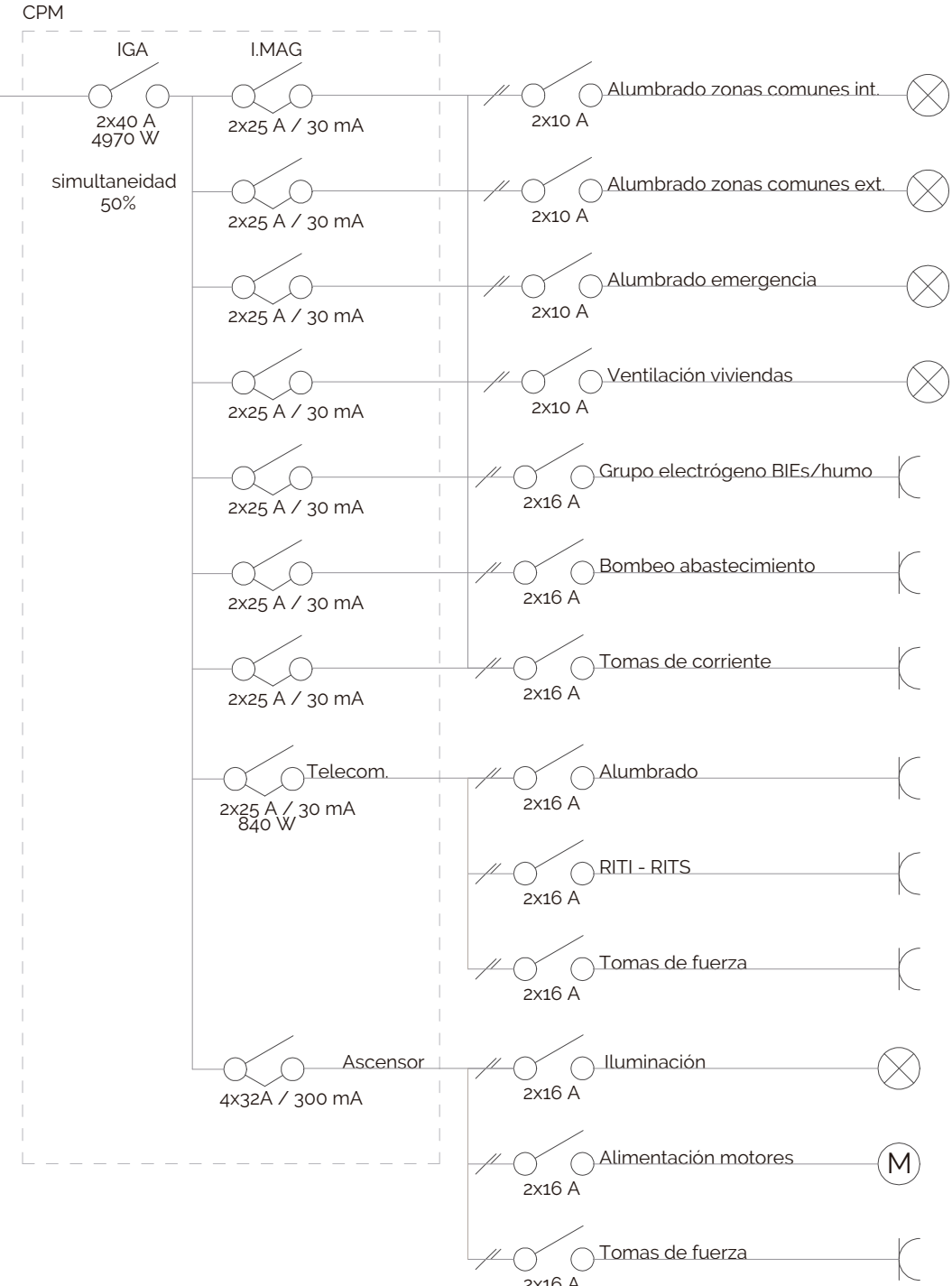
Leyenda gráfica puesta a tierra

- Anillo enterrado con conductor desnudo de Cu de 35 mm de sección. Longitud enterrada: L=35 m
- Electrodo: Pica metálica de cobre

Esquema unifilar edificio

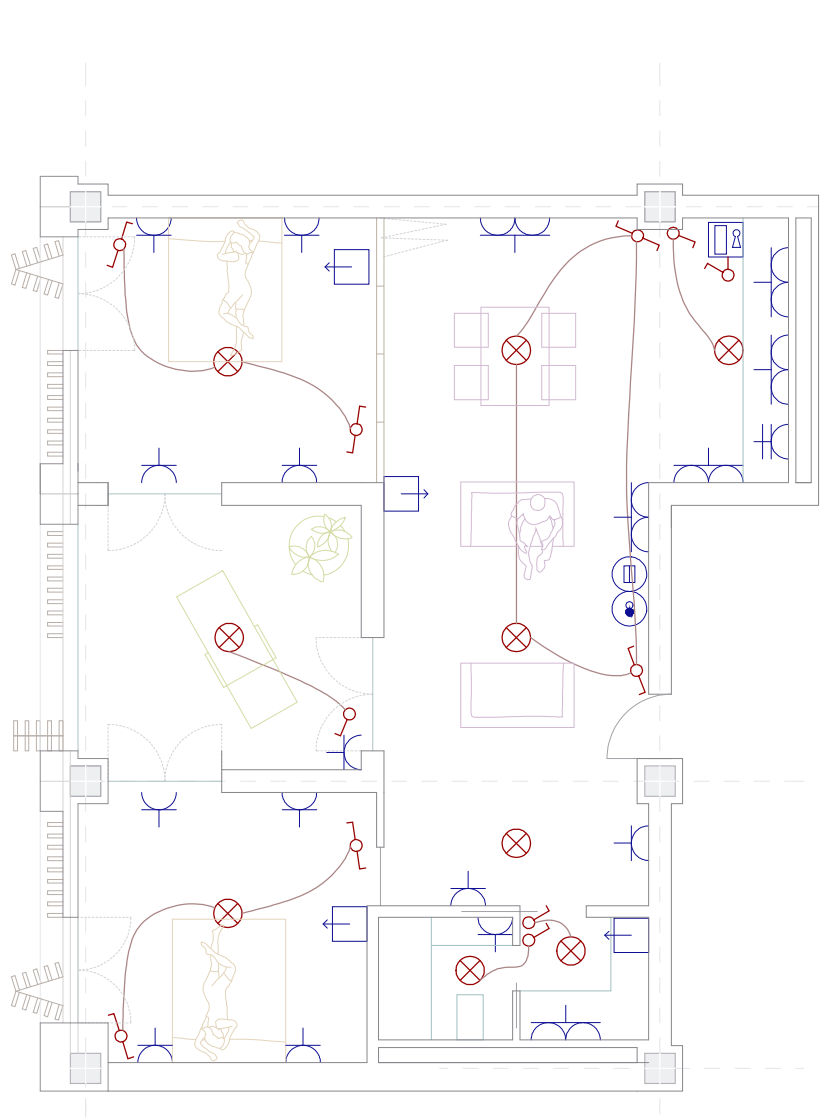
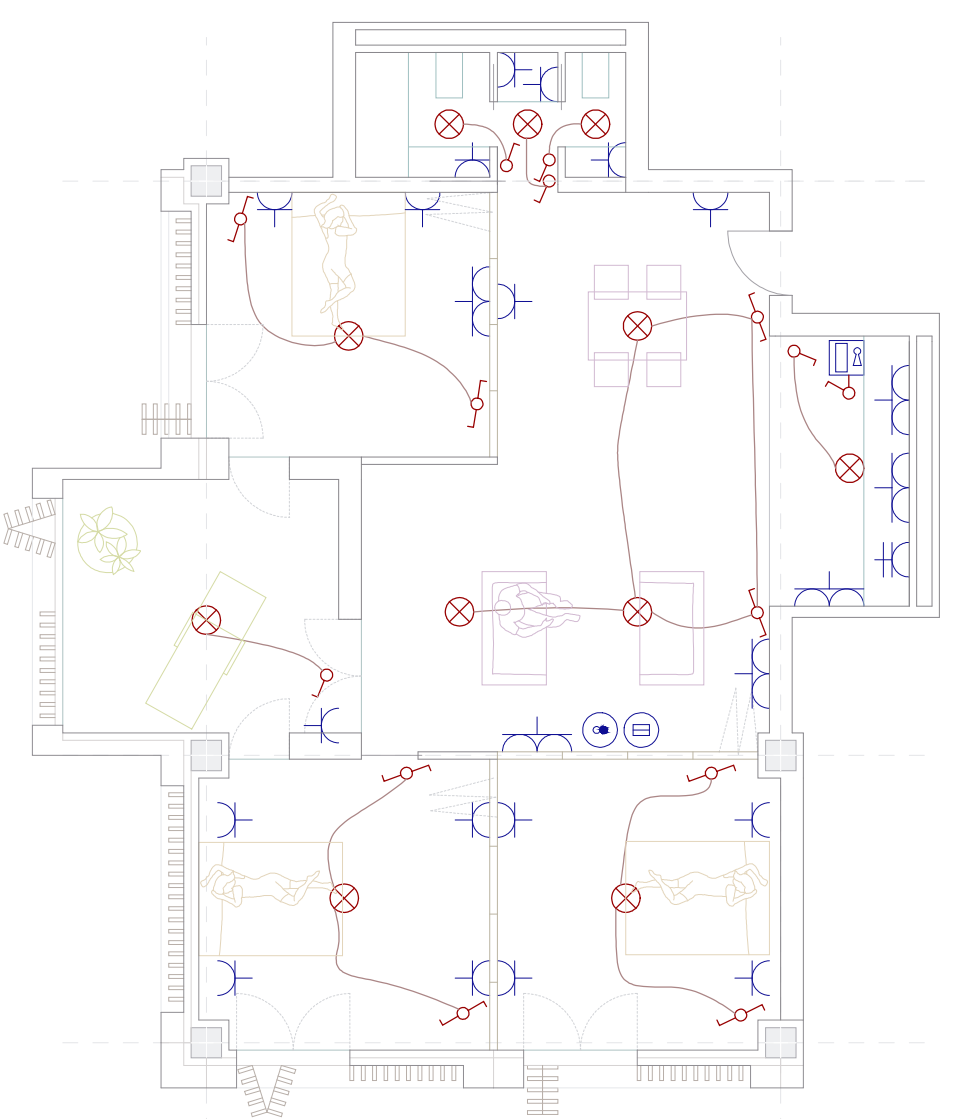
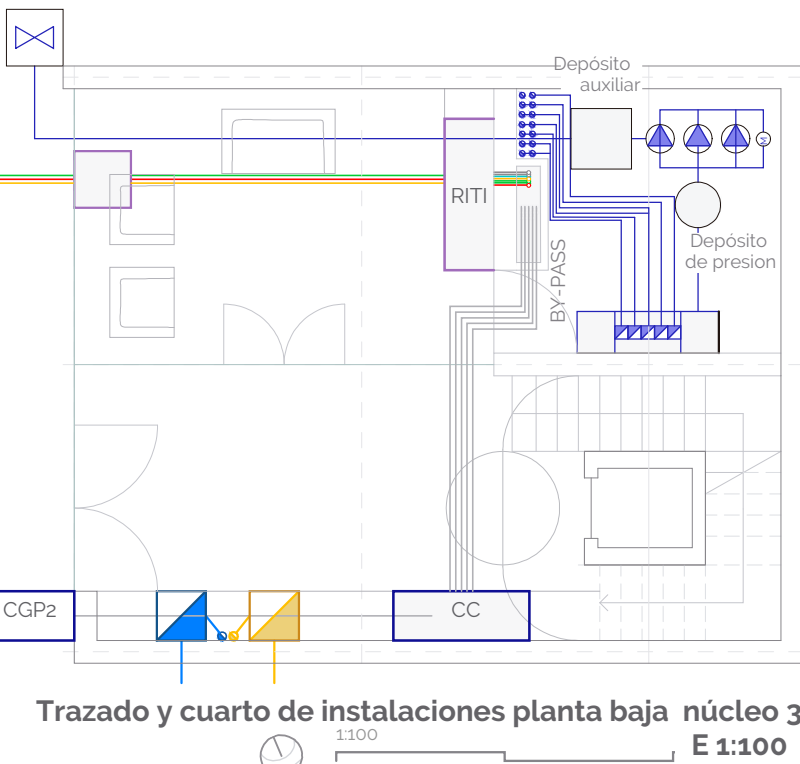


Esquema unifilar zonas comunes

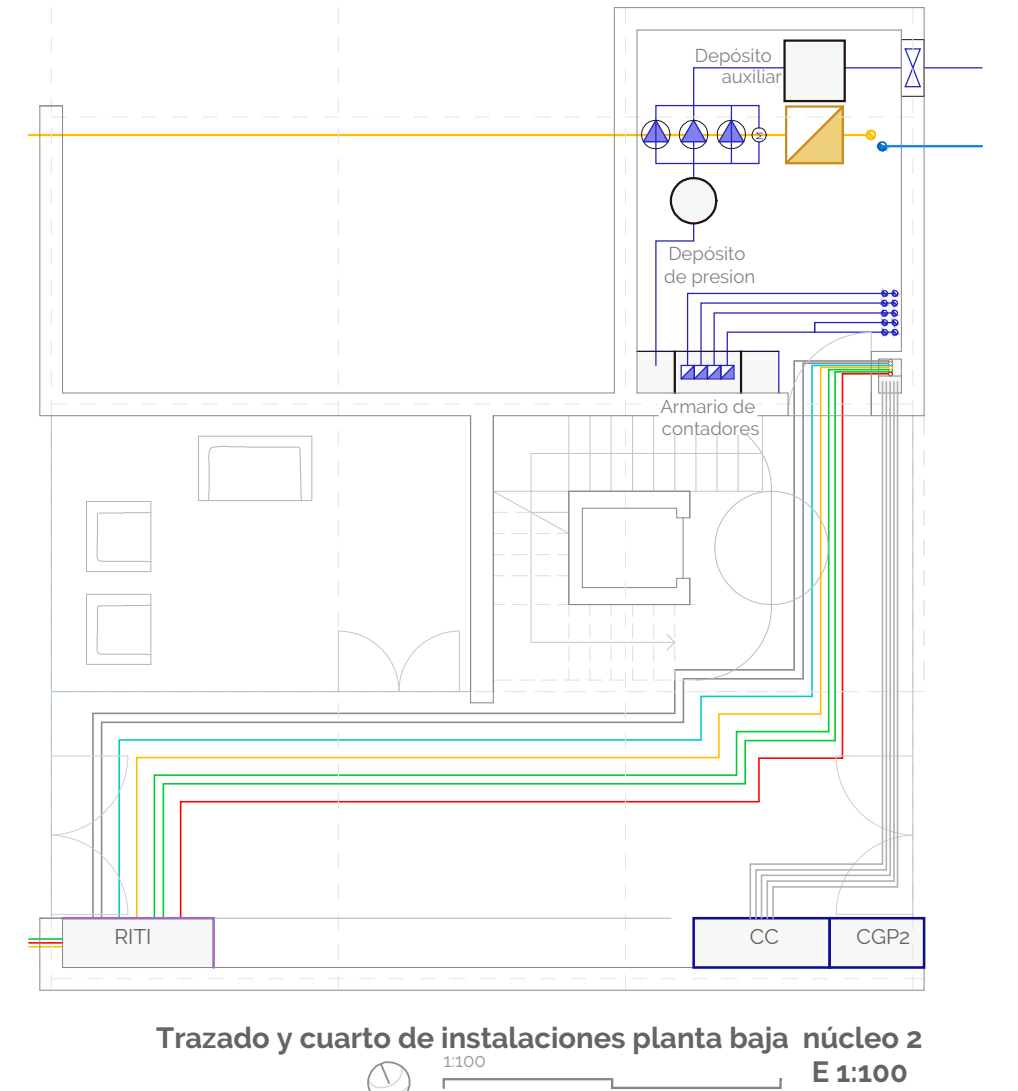
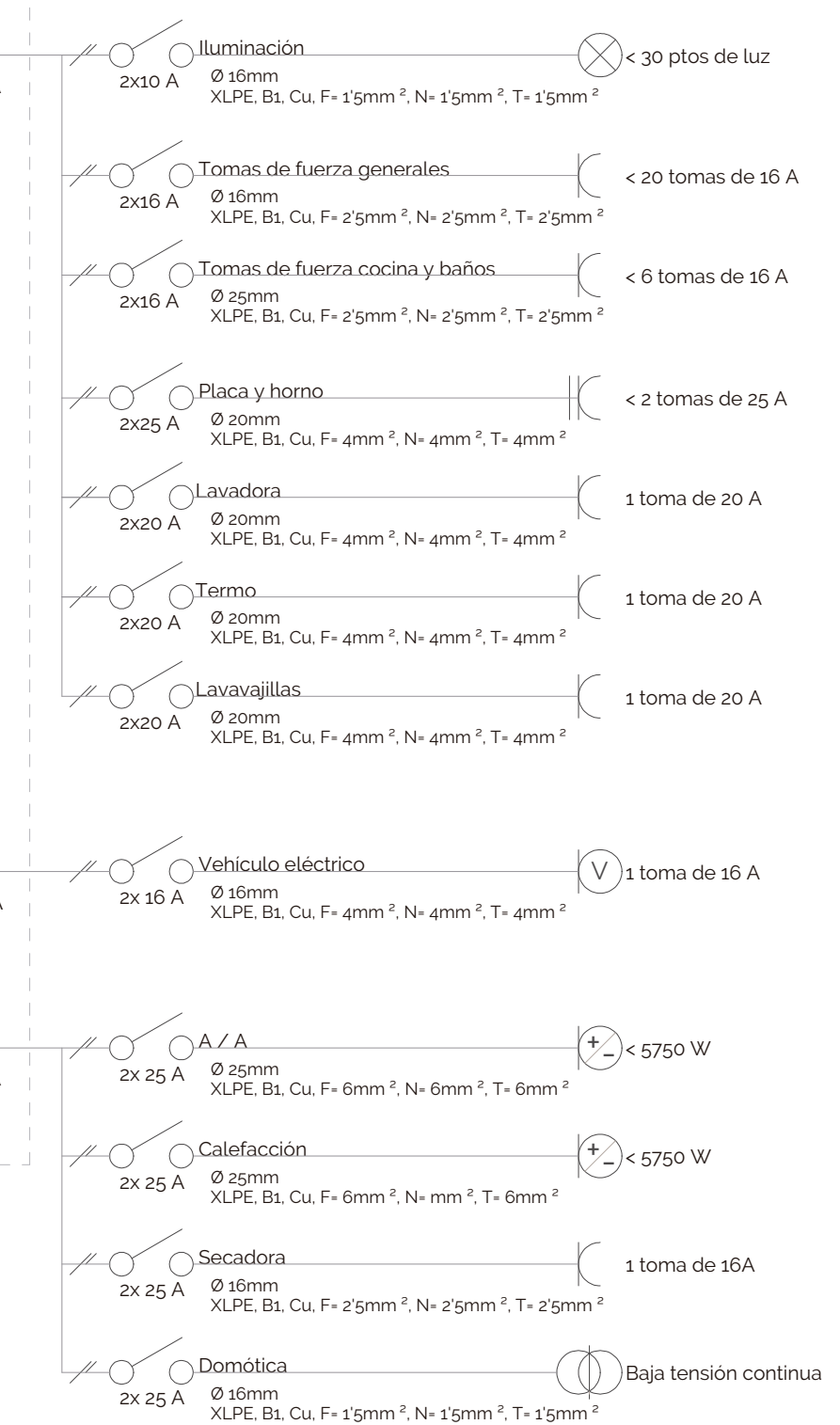


Leyenda gráfica electricidad

- CT** Centro de transformación de propiedad. Potencia total edificio > 100kW. Situado en planta baja con acceso desde el exterior. Dimensiones 6 x 35 x 2'65m. Diseño a definir por la empresa suministradora.
- CGP** Caja general de protección. En fachada exterior de los edificios con libre y permanente acceso.
- LGA** Línea general de alimentación. Trazado por zonas de uso comunitario, lo más corto y recto posible.
- IGM** Interruptor general de maniobra.
- CC** Centralización de contadores en armario. Número de viviendas < 15. Dimensiones mínimas 1'80 x 0'65 x 2'30m.
- DI** Derivación individual vivienda. Uno cada contador con el cuadro de protección individual y suministra energía eléctrica a una instalación de usuario.
- ICP** Interruptor de control de potencia. Destinado al corte automático de suministro cuando se sobrepasa la potencia contratada.
- Circuito monofásico
- Circuito trifásico

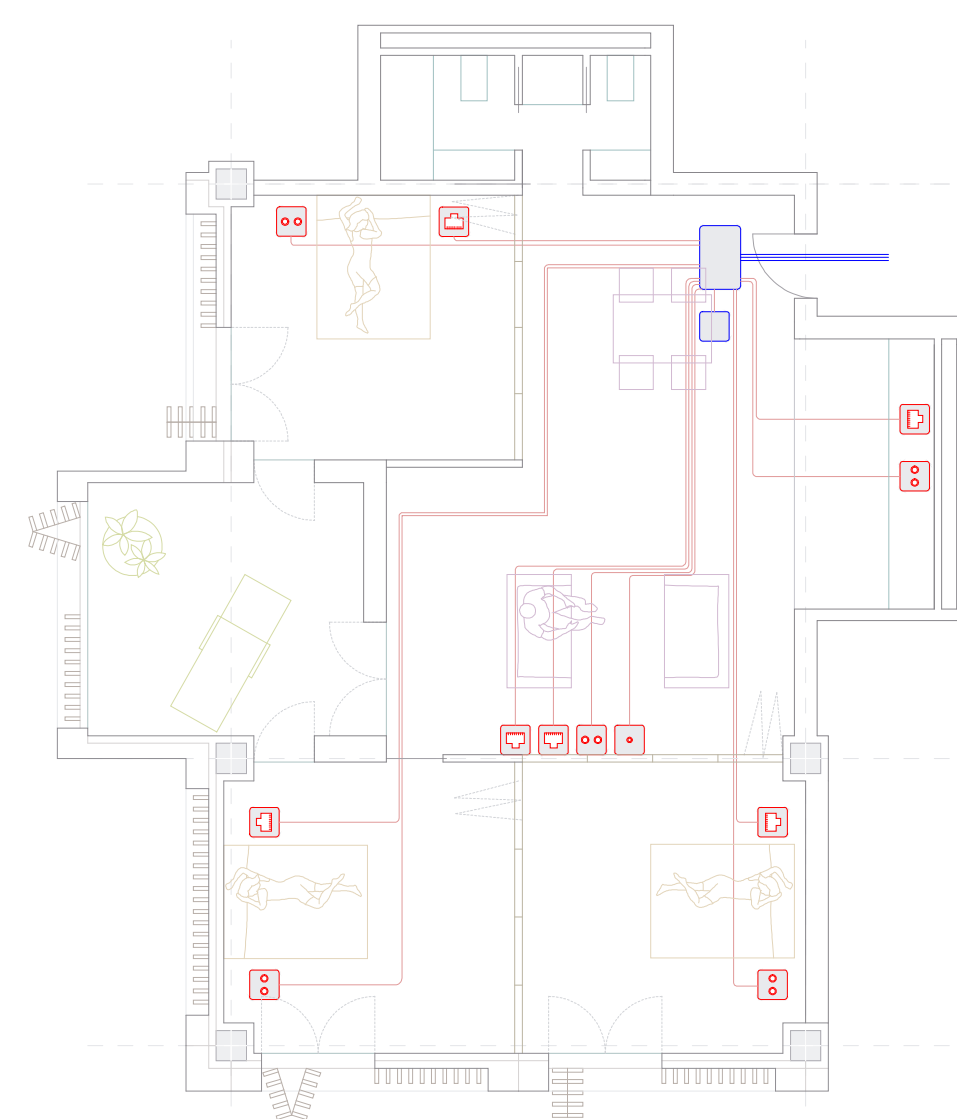


Esquema unifilar vivienda 1D

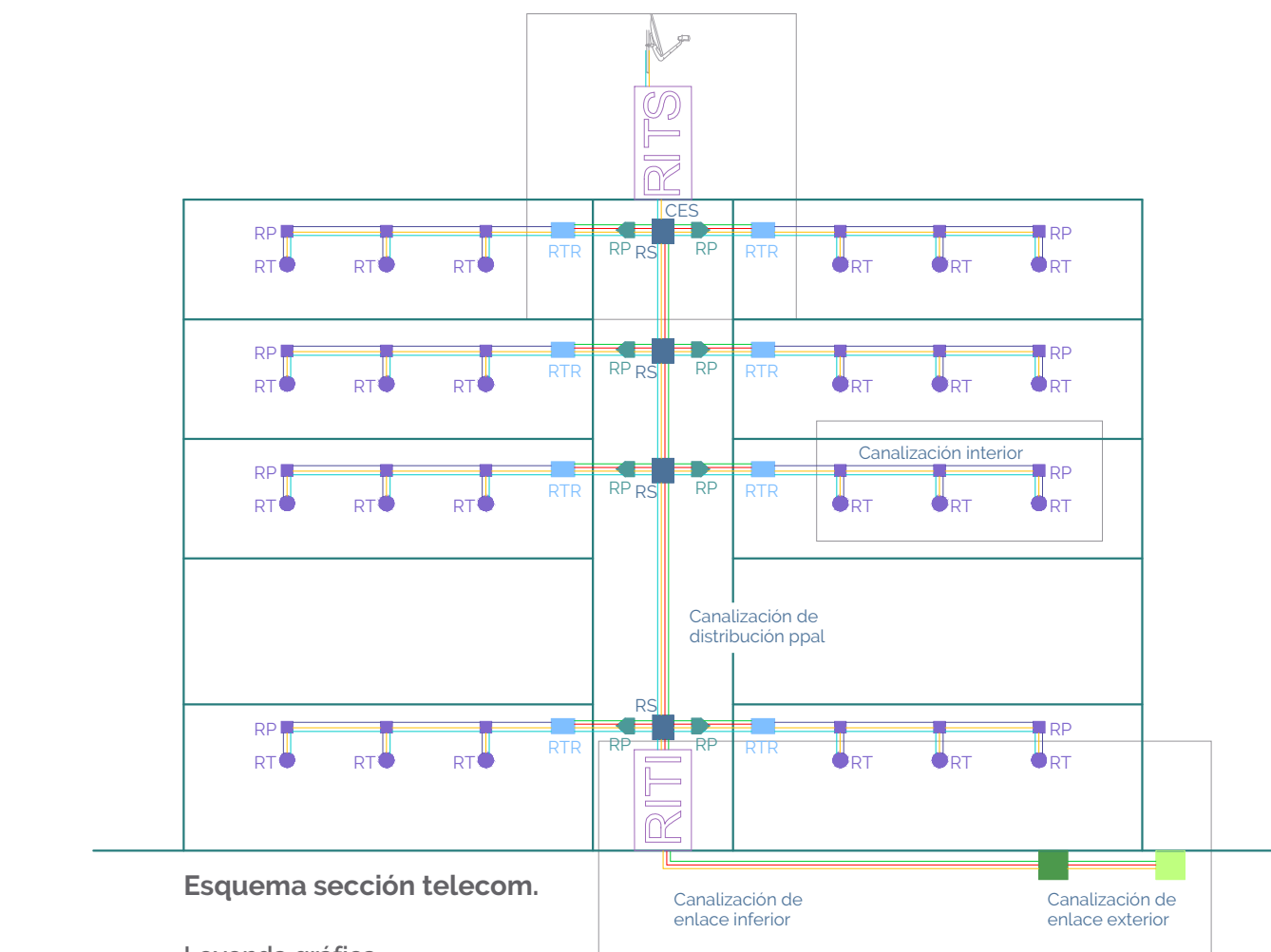


Leyenda gráfica telecom.

- Registro de terminación de red.RTR 500x600x80 mm
- Registro configurable 64x64x42 mm
- Canalización interior Ø20
- Canalización secundaria
- Toma coaxial RTV 64x64x42 mm
- Toma coaxial BA 64x64x42 mm
- Toma RJ45 64x64x42 mm



Esquema sección telecom.



Leyenda gráfica telecom.

- Banda ancha
- Fibra óptica
- Banda ancha - F.O
- STDP (Telefonia)
- RTV + SAI
- Tubos de reserva
- Arqueta de entrada 400x400x600 mm
- Registro de instalación de telecomunicaciones interior
- RITS: Recinto de instalaciones de telecomunicaciones superior
- Registro secundario. Dimensiones 450x450x150 mm
- Registro de paso
- Registro de terminación de red
- Registro de paso (interior vivienda)
- Registro de toma

