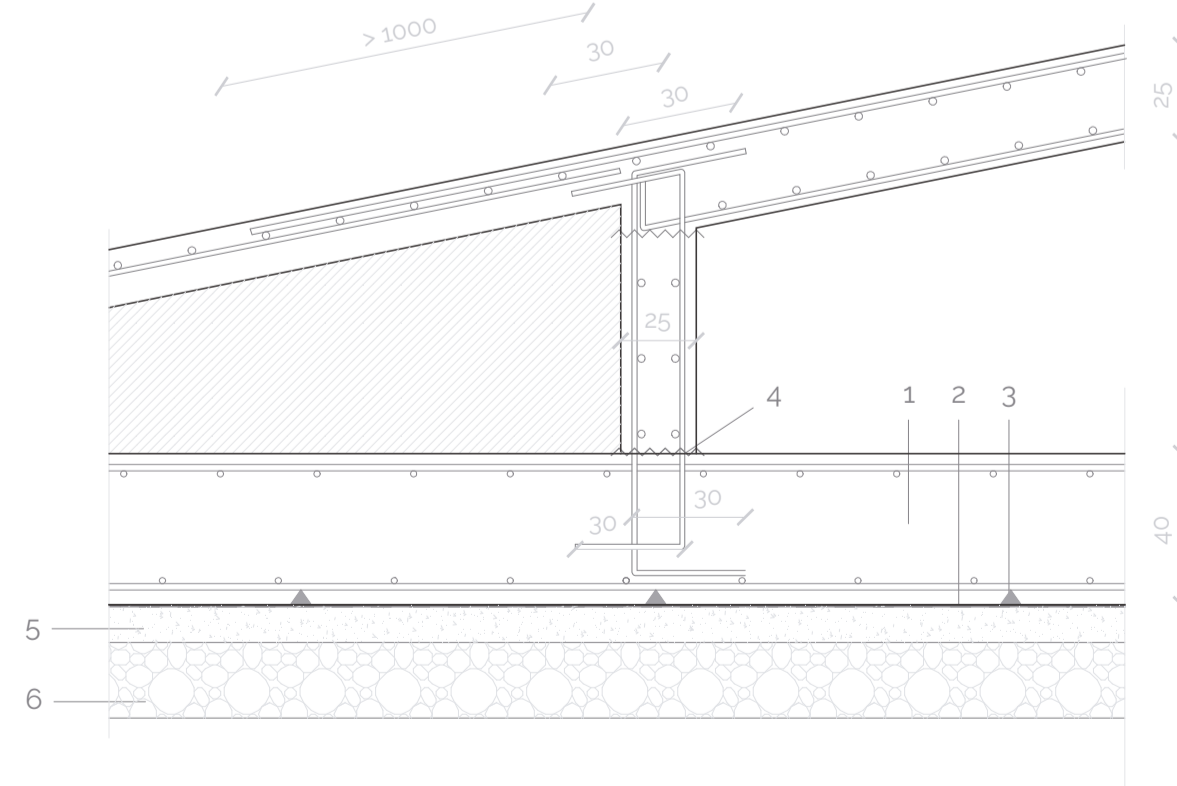
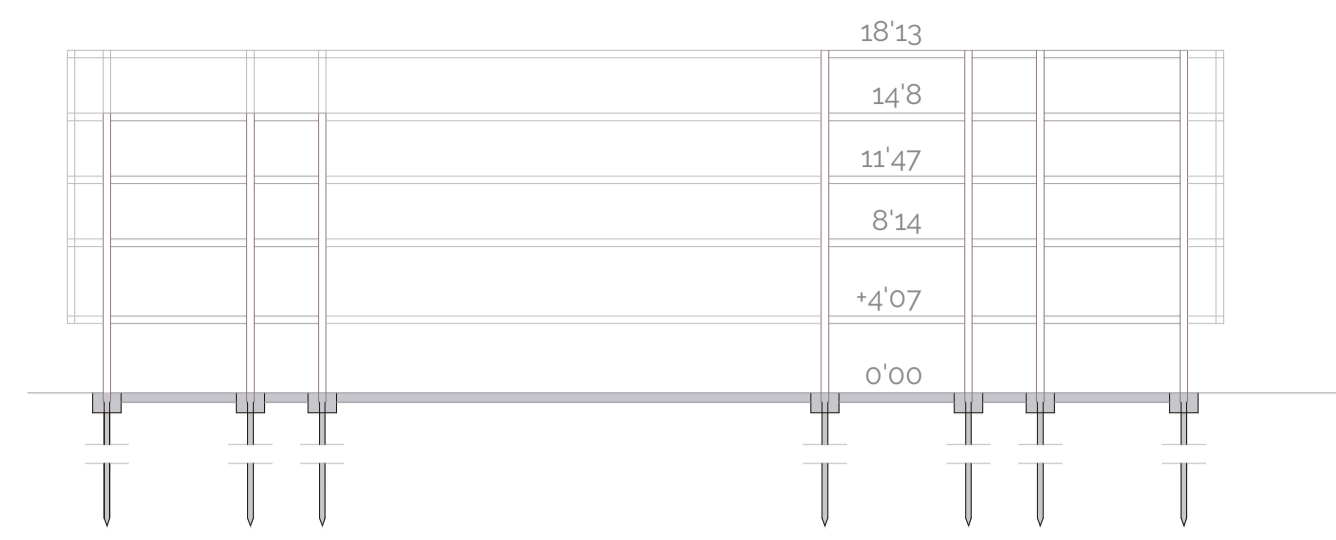
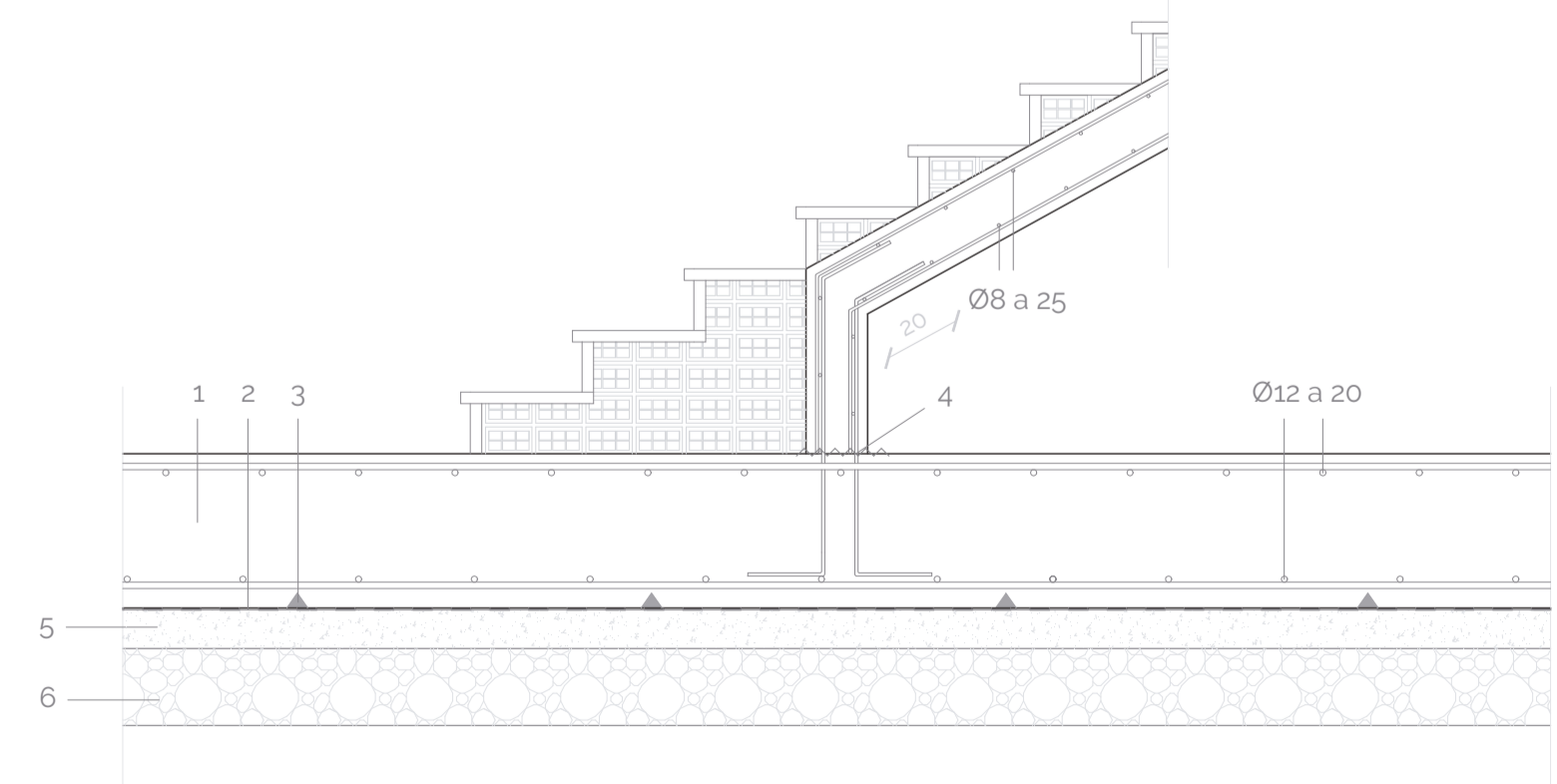


Planta cimientos
E 1:150

Encuentro losa rampa - losa arriostrante
E 1:20



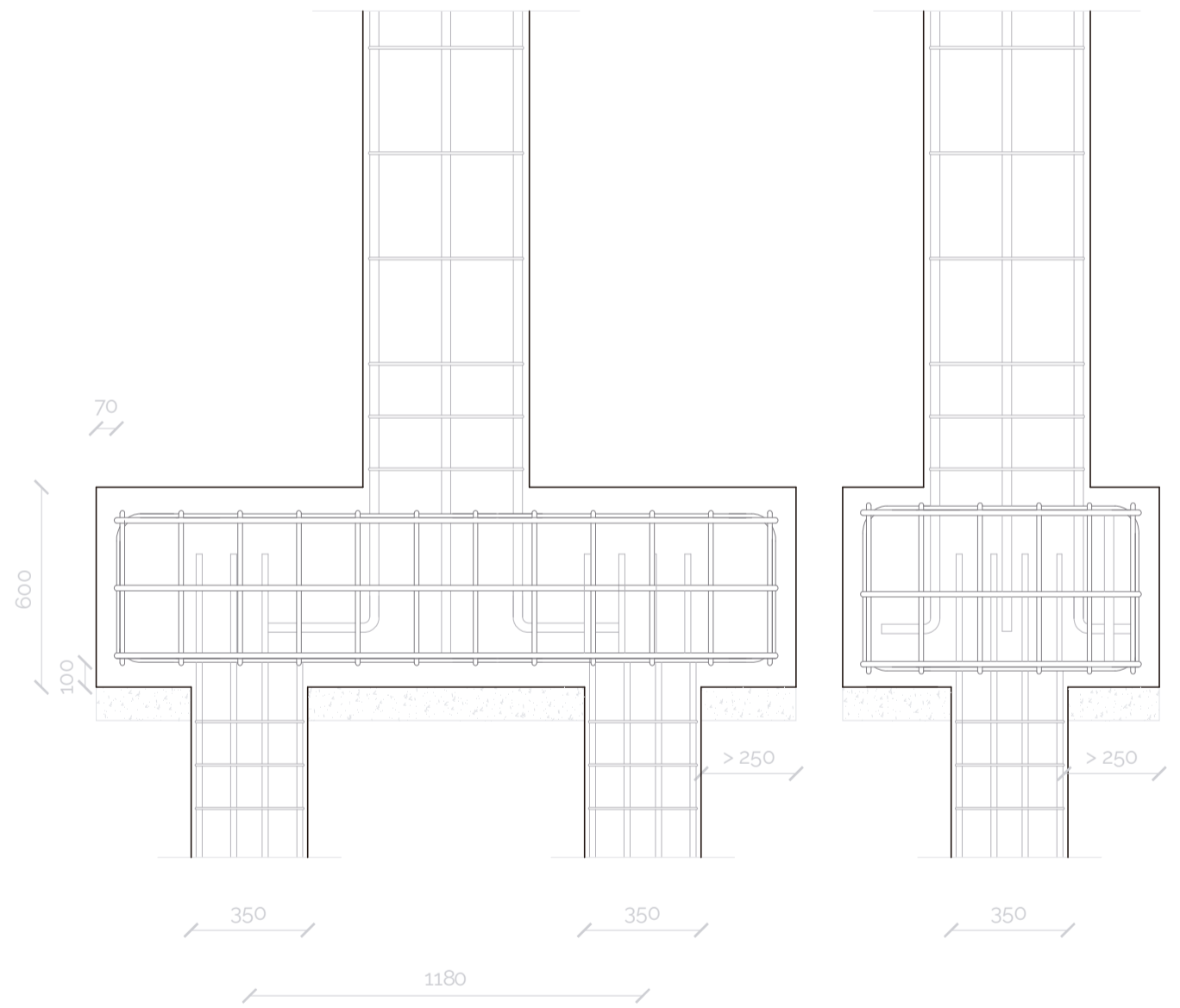
Arranque losa escalera - losa arriostrante
E 1:20



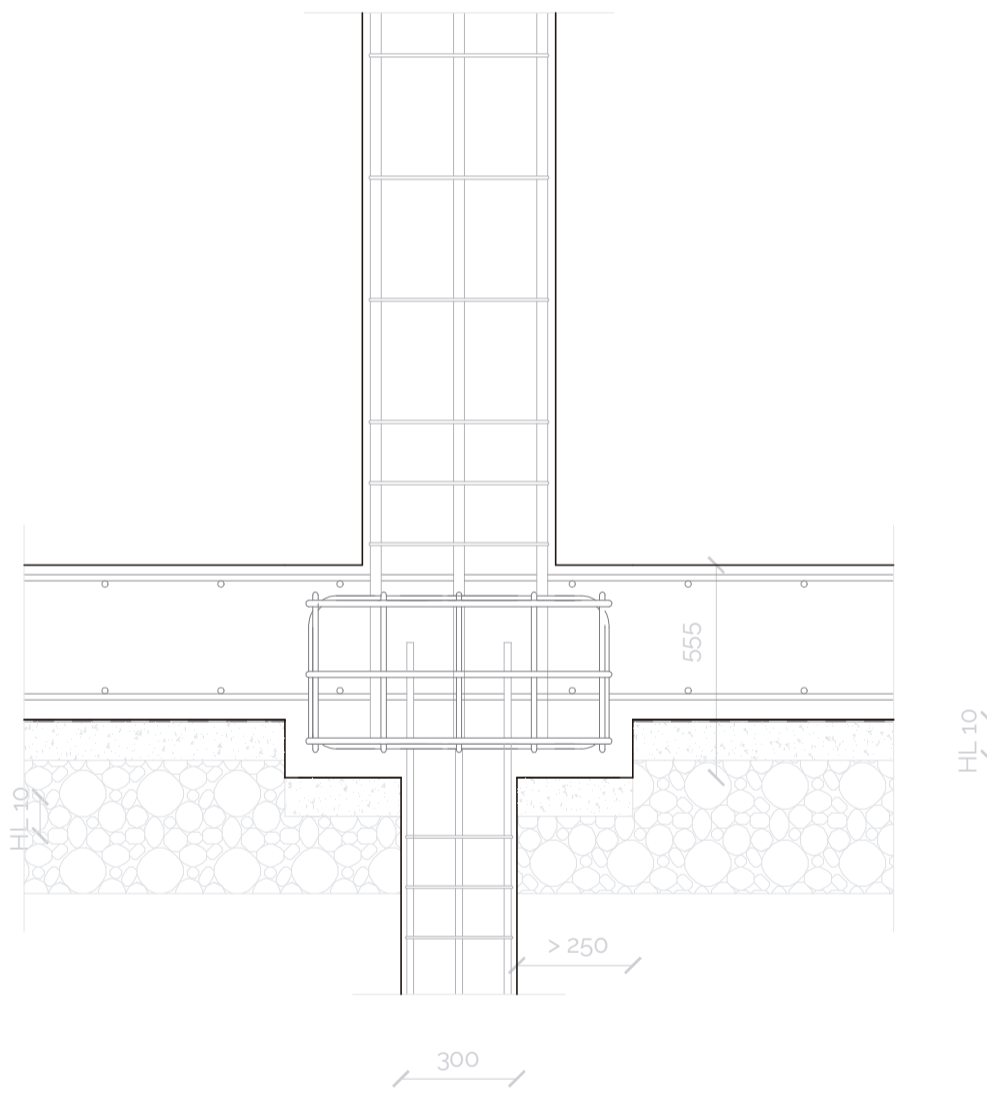
DIMENSIONADO PILOTES

Ø Pilote (mm)	ID. Pilar	Cadm/pilote (N)	Mx (kN) min - max	My (kN) min - max	Separación ejes pilotes (cm)	Dimensiones encepado X (cm)	Dimensiones encepado Y (cm)	Canto encepado (cm)
Encepado 7 pilotes 270x270	PA 1,2,3,4	2239	76.34 - 334.01	245.54 - 658.57	118	95	95	60
Encepado 2 pilotes 350x350	P 57, 58, 38, 14	2239	3.78 - 41.08	0.38 - 35.89	118	210	95	60
Encepado 2 pilotes 300x300	P 15, 35, 39, 60, 59, 56, 61, 55, 27, 17, 52, 63, 18	1702	4.41 - 32.92	0.41 - 39.26	102	190	90	55
Encepado 2 pilotes 270x270	P 19, 13, 32, 16, 44, 12, 17, 51, 48, 40, 45, 54, 26, 23, 34, 21	1325	2.37 - 57.18	0.19 - 70.65	91	175	85	50
Encepado 1 pilote 255x255	P 11, 47, 63, 20, 22, 43, 31	1073	8 - 51.99	20.92 - 41.99	80	160	80	40
Encepado 2 pilotes 300x300	P 46, 9, 72, 50, 53, 28, 25, 33, 21, 45, 29, 41	1702	7.09 - 30.76	8.29 - 48.32	-	90	90	55
Encepado 1 pilote 270x270	P 36, 65, 71, 2, 67, 66, 68, 8	1325	2.04 - 22.48	1.09 - 16.63	-	85	85	50
Encepado 1 pilote 255x255	P 30, 42, 4, 5, 3, 70, 7	1073	2.31 - 20.98	4.81 - 24.66	0	80	80	40
Encepado 1 pilote 200x200	P 10, 69, 73, 6, 64, 1	779	5.81 - 31.96	5.9 - 56.08	-	75	75	35

Encepado 2 pilotes 350x350 mm
E 1:20



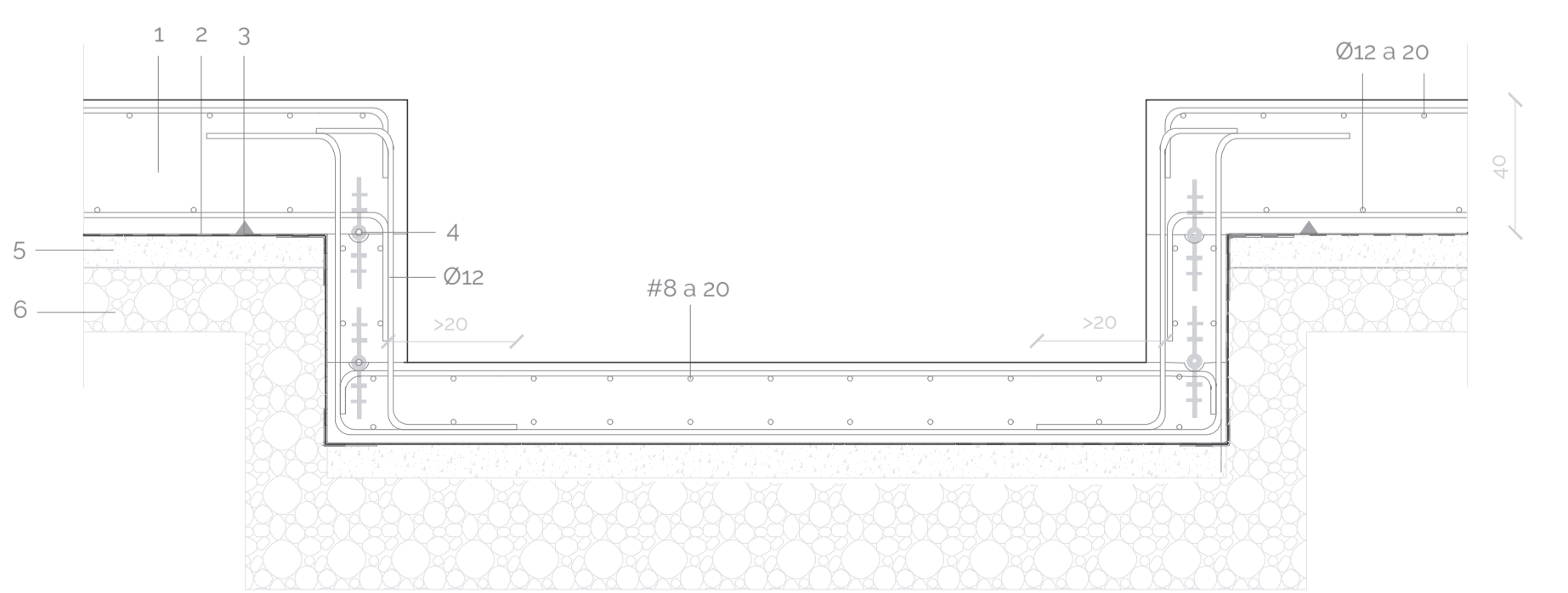
Encepado 1 pilote - losa arriostrante
300x300 mm
E 1:20



Leyenda

- Losa arriostrante e=40 cm, armadura sup. e inf. Ø12 a 20cm
- Lámina LBM SBS-40FV
- Calzos de apoyo a 100 cm
- Junta de hormigonado
- Hormigón de limpieza e=10 cm, HL - 150/ B / 12 / E
- Encachado de bolos

Encuentro losa ascensor - losa arriostrante
E 1:20



UNIDADES GEOTÉCNICAS

Estado	Perturbación	α (kPa)	Nqpt	Consistencia
UGa	Relieve antiguo Betocaponec	0 - 30	-	-
UGb	Arillos plásticos	30 - 255	710	Hay banda
UGc	Asesos y gravas	255 - 35	28	Meda
UGd	Hojas azules	35	360	Hay fite

