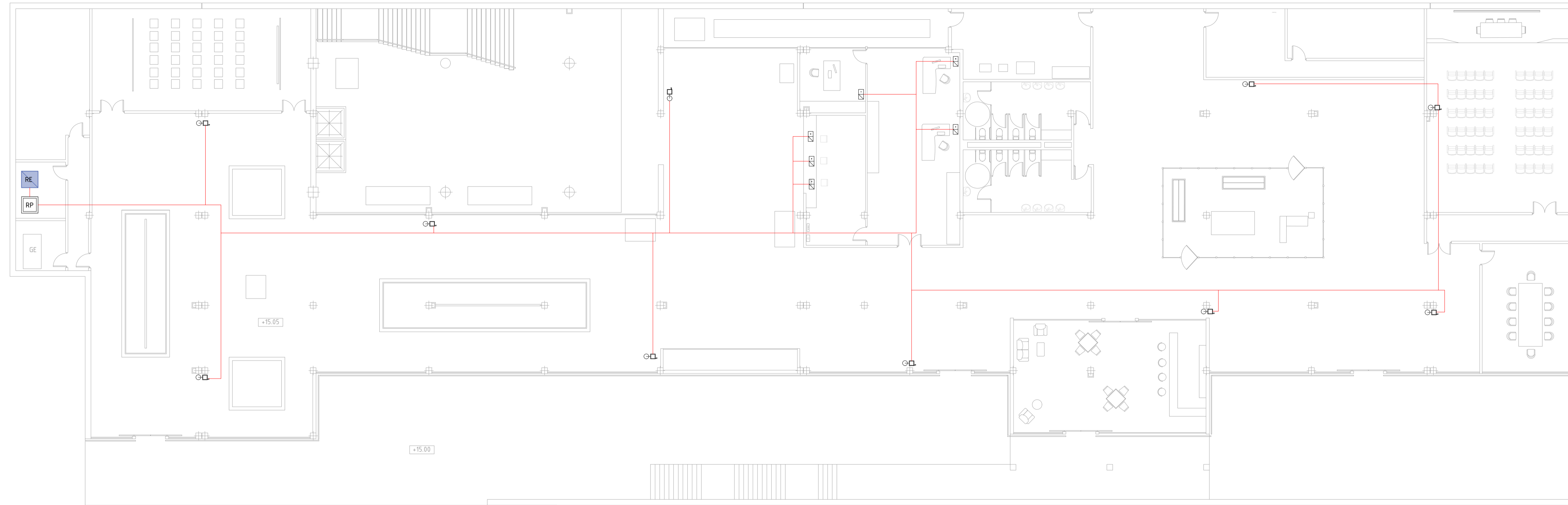


INSTALACIÓN DE PROTECCIÓN CONTRA INCENDIOS _ Escala 1/150.



LEYENDA

- Caja portamecanismos empotrada en pared compuesta de:
 - 2 Tomas schuko 16A (usos generales)
 - 2 Tomas schuko 16A (informática)
 - 2 Tomas RJ 45
- Caja portamecanismos empotrada en pared compuesta de:
 - 2 Tomas schuko 16A (informática)
 - 1 Tomas RJ 45
- Caja portamecanismos empotrada en pared para conexión wi-fi:
 - 1 Toma schuko 16A
 - 1 Tomas RJ 45
 - 1 Punto de acceso inalámbrico

Armario centralización voz / datos (armario edificio)

Armario concentración voz / datos (armario de planta)

Cable UTP 4 pares / CAT - 6a

Cable estructurado (fibra óptica)

RED DE MEGAFONÍA

El circuito está compuesto por unas líneas principales de distribución. Éstas parten de la caja general de distribución, situada cerca del amplificador en planta baja, en uno de los cuartos. De esta misma sala salen las conexiones para los altavoces y el micrófono de la sala de conferencias y otro ramal para la instalación de altavoces de la sala expositiva, conectado igualmente al amplificador. Este local no tiene que tener incidencia directa del sol, que esté ventilado y exento de humedad.

Para hallar el número de altavoces, primero decidimos el tipo que vamos a utilizar, el que más nos conviene según la potencia necesaria. En este caso cogemos un modelo GAT-330, altavoz de techo con rejilla redonda y caja ABS.

El edificio tendrá un total de 13 altavoces para nuestra zona de exposiciones y 1 para la sala de conferencias.

CARACTERÍSTICAS	Altavoz de techo con transformador de línea 100 V, rejilla redonda y caja.
POTENCIA	3 W máximo
ALTAVOCES	3" Hi-Fi
RESPUESTA	200-16.000 Hz
IMPEDANCIA	Alta Z línea 100 V: 3.300 Ohm (3 W), 6.600 Ohm (15 W), 13.300 Ohm (375 W)
SENSIBILIDAD	84 dB a 1 W/1 m
ÁNGULO COBERTURA	130°
MATERIAL	ABS y rejilla de acero
COLOR	Marfil
MEDIDAS	120 mm Ø x 105 mm fondo
ORIFICIO	105 mm Ø
PESO	076 kg
	Sistema de instalación rápida



ESQUEMA VOZ Y DATOS

