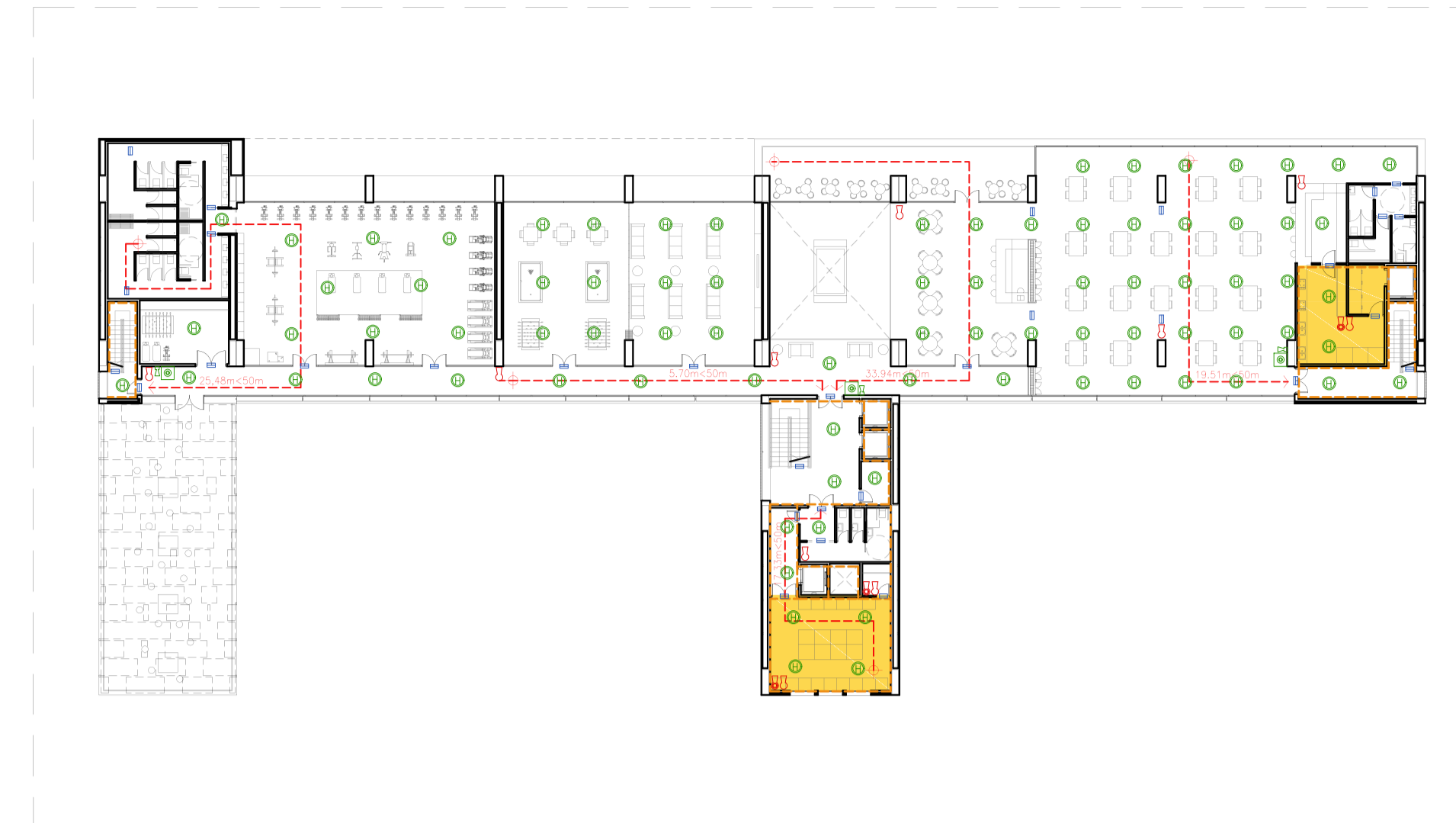


PROTECCIÓN CONTRA INCENDIOS. PLANTA SÓTANO



PROTECCIÓN CONTRA INCENDIOS. PLANTA BAJA



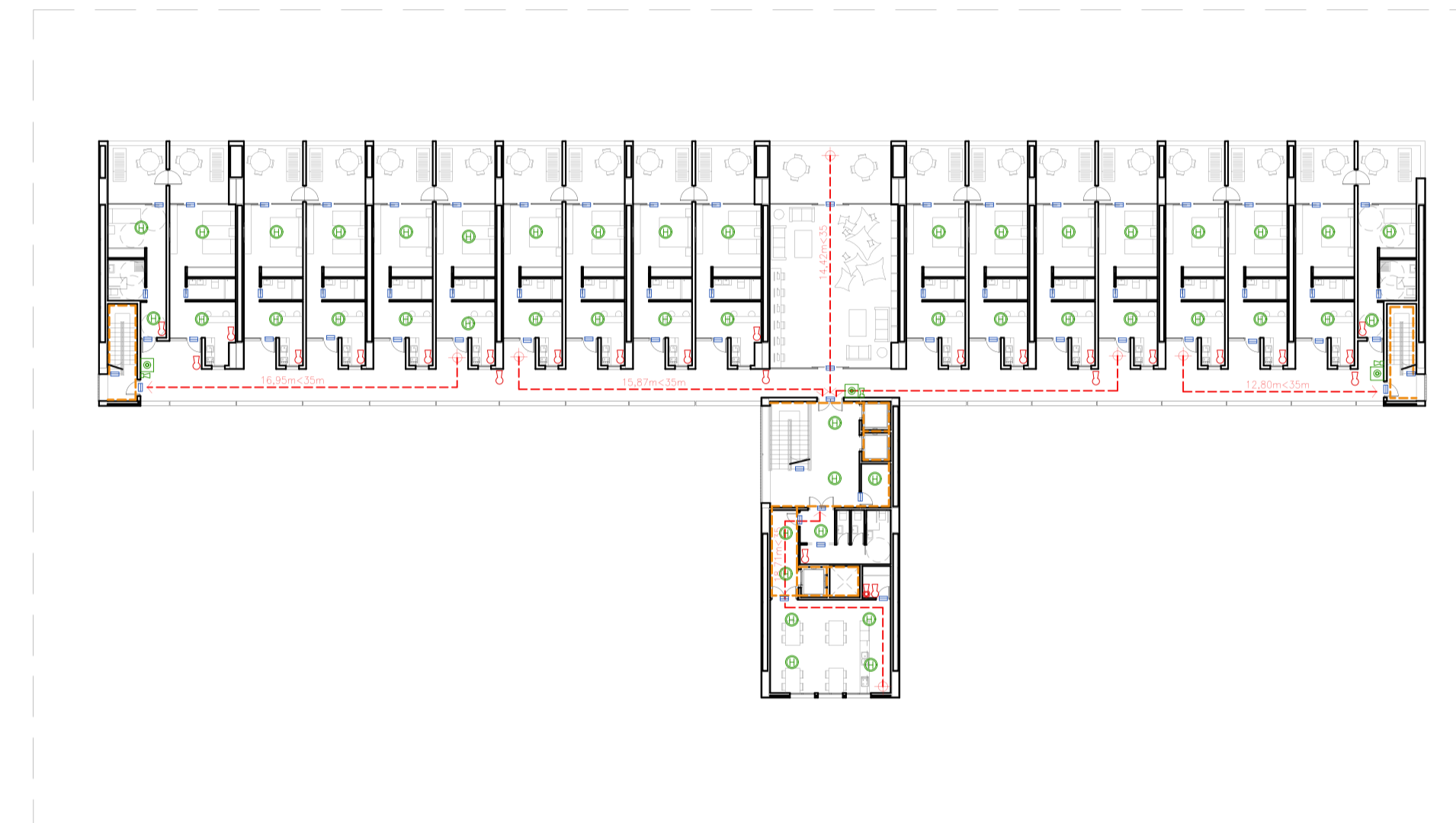
PROTECCIÓN CONTRA INCENDIOS. PLANTA PRIMERA



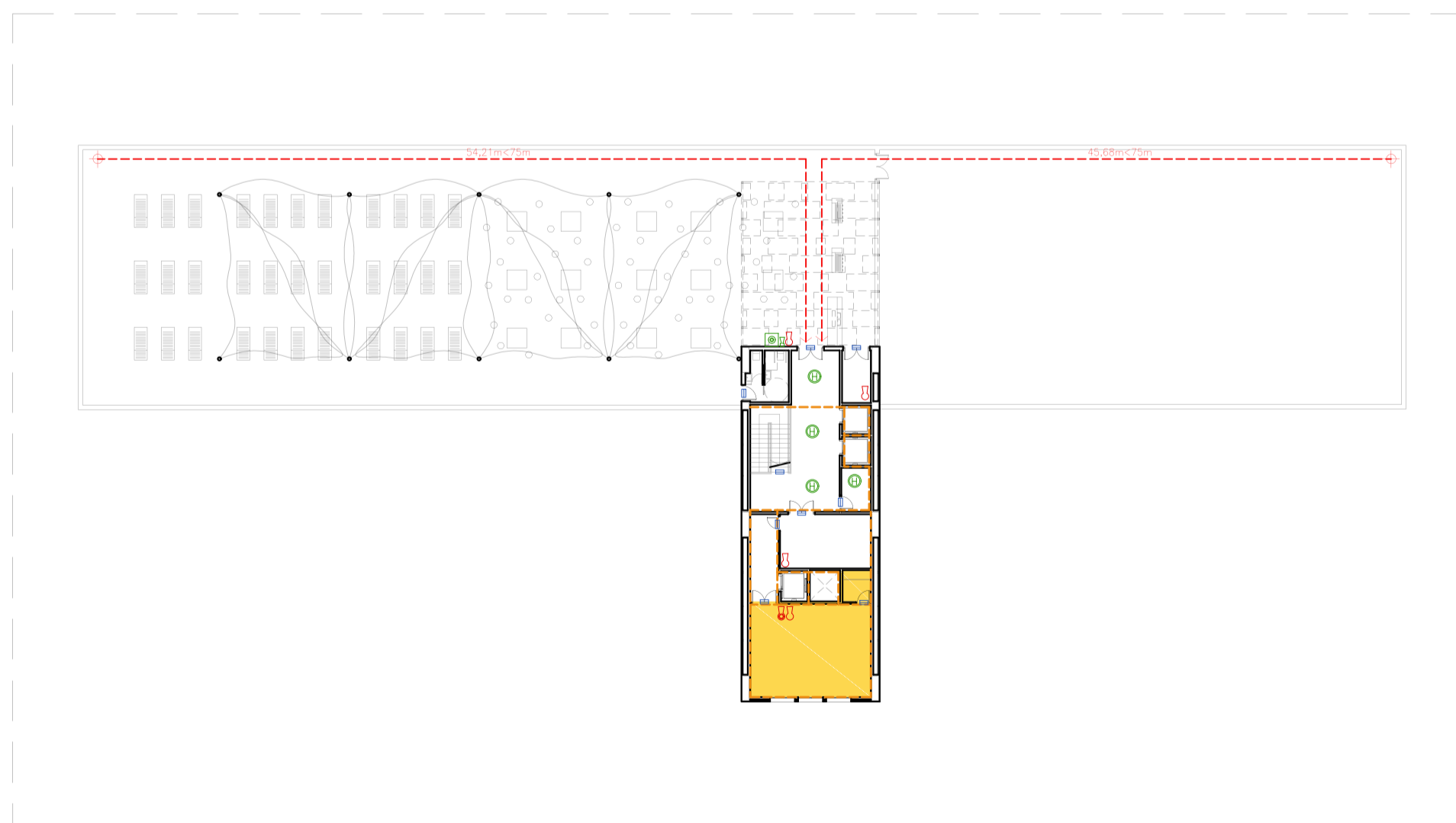
PROTECCIÓN CONTRA INCENDIOS. PLANTA SEGUNDA



PROTECCIÓN CONTRA INCENDIOS. PLANTA TERCERA

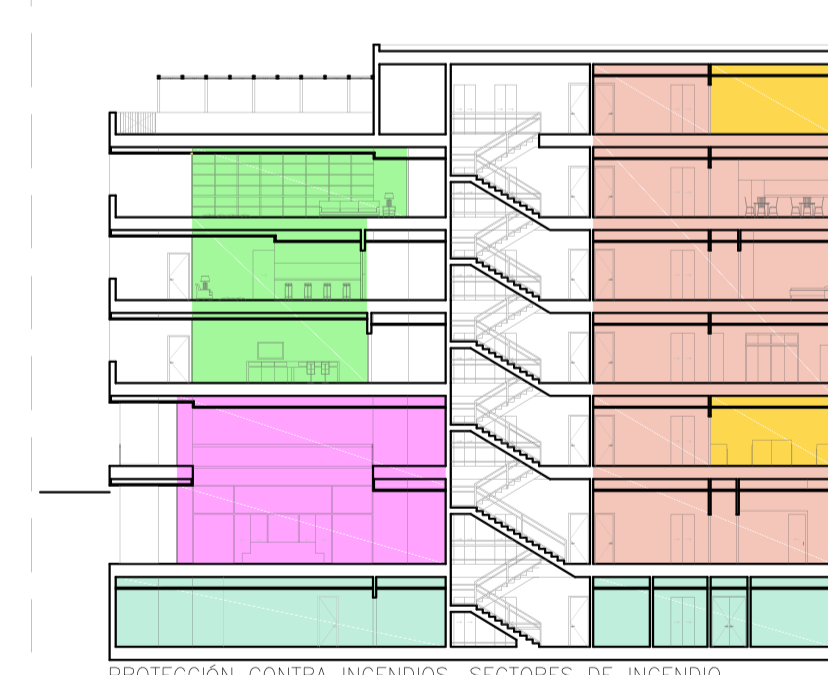


PROTECCIÓN CONTRA INCENDIOS. PLANTA CUARTA



PROTECCIÓN CONTRA INCENDIOS. PLANTA CUBIERTA

SI 1. PROPAGACIÓN INTERIOR



Las instalaciones que atraviesen diferentes sectores de incendio dispondrán de una compuerta cortafuegos automática con E160 o de un dispositivo intumescente de obturación. No se tiene en cuenta si la superficie es menor de 50 cm². Se opta por una solución de almohadillas intumescentes para el cierre de huecos, solución válida tanto para el paso de cableado, como para el de tuberías. En la conexión de los bajantes con la planta sótano se opta por la utilización de collarines intumescentes en el paso por el forjado para mantener la compartimentación. Los conductos de la ventilación cuando atraviesen sectores de incendios diferentes a los que sirven presentarán igual integridad frente al incendio que los elementos separadores.

SECTORIZACIÓN		
SECTOR	SUPERFICIE	RESISTENCIA
SECTOR 1	1643,28 m ²	E1 120/E160-CS
SECTOR 2	1574,32 m ²	E1 90/E12 30-CS
SECTOR 3	2238,65 m ²	E1 90/E12 30-CS
SECTOR 4	520,47 m ²	E1 90/E12 30-CS

REACCIÓN AL FUEGO DE ELEMENTOS CONSTRUCTIVOS		
TIPO DE SECTOR	SUELOS	TECHO/PARED
APARCAMIENTOS	BFL-s1	B-s1, d0
VESTIBULOS, PASILLOS	CFL-s1	B-s1, d0
ESCALERAS	CFL-s1	B-s1, d0
LOCALES DE RIESGO ESPECIAL	BFL-s1	B-s1, d0
HABITACIONES	EFL	B-s2, d0
ZONAS COMUNES	EFL	B-s2, d2

PROTECCIÓN CONTRA INCENDIOS. SECTORES DE INCENDIO

LOCALES DE RIESGO ESPECIAL							
LOCALES	SUPERFICIES	RIESGO	ESTRUCTURA	PARTICIÓN	VESTIBULO	PUERTAS	RECORRIDOS
GRUPO ELECTROGENO	69,80 m ²	BAJO	R90	E190	NO	E12-45-CS	Menor a 25m
ALMACÉN DE RESIDUOS	8,93 m ²	BAJO	R90	E190	NO	E12-45-CS	Menor a 25m
COCINA CAFETERIA	22,15 m ²	BAJO	R90	E190	NO	E12-45-CS	Menor a 25m
CUADRO GENERAL	10,36 m ²	BAJO	R90	E190	NO	E12-45-CS	Menor a 25m
CENTRO DE TRANSFORMACIO	15,00 m ²	BAJO	R90	E190	NO	E12-45-CS	Menor a 25m
COCINA RESTAURANTE	32,16 m ²	BAJO	R90	E190	NO	E12-45-CS	Menor a 25m
LAVANDERIA	41,65 m ²	BAJO	R90	E190	NO	E12-45-CS	Menor a 25m
SALA DE CLIMA	45,02 m ²	BAJO	R90	E190	NO	E12-45-CS	Menor a 25m

SI 5. INTERVENCIÓN DE LOS BOMBEROS

Se trata de un edificio exento cuya fachada principal da a una avenida ancha por la que puede circular el vehículo de extinción de incendios. Los huecos del edificio cuentan con las características suficientes para la intervención de los bomberos, con alturas de alfilerar respecto al nivel de la planta mejor de 1,20 m y dimensiones de huecos mayores de 0,8m x 1,20m.

SI 6. RESISTENCIA AL FUEGO DE LA ESTRUCTURA

Según la tabla 3.1, los elementos estructurales bajo rasante tendrán una resistencia al fuego R 120 y los elementos sobre rasante tendrán una resistencia R 90. Los elementos metálicos de la estructura deben estar protegidos con una pintura intumescente.

SI 3. EVACUACIÓN DE OCUPANTES

CÁLCULO DE OCUPACIÓN			
PLANTA SÓTANO	SUPERFICIE (m ²)	OCUPACIÓN (m ² /pers)	PERSONAS
GARAJE	1428,87	40	36
LOCALES TÉCNICOS	294,22	3	6
ASEOS	18,31	3	6
TOTAL PB			42
PLANTA BAJA	SUPERFICIE (m ²)	OCUPACIÓN (m ² /pers)	PERSONAS
RECEPCIÓN	119,91	2	60
ZONAS DE SERVICIO	316,93	-	-
LOCALES TÉCNICOS	28,71	-	-
ASEOS	50,42	3	17
CAFETERIA	233,06	1,5	155
TOTAL PB			232
PLANTA PRIMERA	SUPERFICIE (m ²)	OCUPACIÓN (m ² /pers)	PERSONAS
ZONAS DE SERVICIO	215,22	-	-
ASEOS	18,31	3	6
LOCALES TÉCNICOS	3,35	-	-
RESTAURANTE	354,40	1,5	236
ZONAS COMUNES	154,32	2	77
GINNASIO	154,07	5	31
VESTUARIOS	69,76	3	23
TOTAL P1			367
PLANTA SEGUNDA	SUPERFICIE (m ²)	OCUPACIÓN (m ² /pers)	PERSONAS
ZONAS DE SERVICIO	55,71	-	-
ASEOS	18,31	3	6
SALAS TÉCNICAS	3,35	-	-
ZONAS COMUNES	398,80	-	-
HABITACIONES	48 camas	1/cama	48
TOTAL P2			54
PLANTA TERCERA	SUPERFICIE (m ²)	OCUPACIÓN (m ² /pers)	PERSONAS
ZONAS DE SERVICIO	23,04	-	-
ASEOS	18,31	3	6
SALAS TÉCNICAS	3,35	-	-
ZONAS COMUNES	213,97	-	-
HABITACIONES	51 camas	1/cama	51
TOTAL P3			57
PLANTA CUARTA	SUPERFICIE (m ²)	OCUPACIÓN (m ² /pers)	PERSONAS
ZONAS DE SERVICIO	55,71	-	-
ASEOS	18,31	3	6
SALAS TÉCNICAS	3,35	-	-
ZONAS COMUNES	175,89	-	-
HABITACIONES	26 camas	1/cama	26
TOTAL P4			32
PLANTA CUBIERTA	SUPERFICIE (m ²)	OCUPACIÓN (m ² /pers)	PERSONAS
ZONAS DE SERVICIO	32,56	-	-
ASEOS	7,41	3	2
SALAS TÉCNICAS	45,02	-	-
TOTAL PC			2
TOTAL EDIFICIO			786

SI 2. PROPAGACIÓN EXTERIOR
Al ser un edificio exento, solo se tendrá en cuenta la propagación exterior entre los sectores de las diferentes plantas a través de la cubierta y de la escalera protegida. Por lo tanto las fachadas deberán ser como mínima E1 90.

SI 3. EVACUACIÓN DE OCUPANTES
Nº DE SALIDAS Y RECORRIDOS DE EVACUACIÓN
Cuando haya una única salida, el recorrido máximo será de 25 m, no se puede sobrepasar una ocupación de 100 personas y la altura del edificio solo permite llegar a una segunda planta por encima de la salida del edificio.
En este caso como la altura de evacuación es inferior a los 28 m, la ocupación supera los 100 personas y la longitud de los recorridos de evacuación supera los 35m si solo existiera una salida. Se decide por tres salidas por planta.

ALTURA DE EVACUACIÓN
Ascendente: 3,85 metros
Descendente: 19,95 metros
En plantas sobre rasante se permiten escaleras protegidas que ayuden a una mejor compartimentación entre plantas. En la planta de sótano será especialmente protegida.

LEYENDA DE PROTECCIÓN CONTRA INCENDIOS	
	SISTEMA CONSTRUCTIVO CON RESISTENCIA AL FUEGO EI120
	SISTEMA CONSTRUCTIVO CON RESISTENCIA AL FUEGO EI90
	LOCAL DE RIESGO BAJO
	INICIO DE RECORRIDO DE EVACUACIÓN
	EXTINTOR ABC 21A-AA3B
	EXTINTOR CO2
	BOCA DE INCENDIO EQUIPADA DE 25MM
	4 DEPÓSITOS DE 3000L CADA UNO, PARA UNA ACUMULACIÓN DE 12M3 QUE PERMITA LA AUTONOMÍA DE 2 BIES DURANTE 1 HORA.
	DETECTORES ÓPTICOS DE HUMO
	PULSADOR MANUAL DE ALARMA
	ALARMA ÓPTICO-ACÚSTICA
	LUMINARIA DE EMERGENCIA