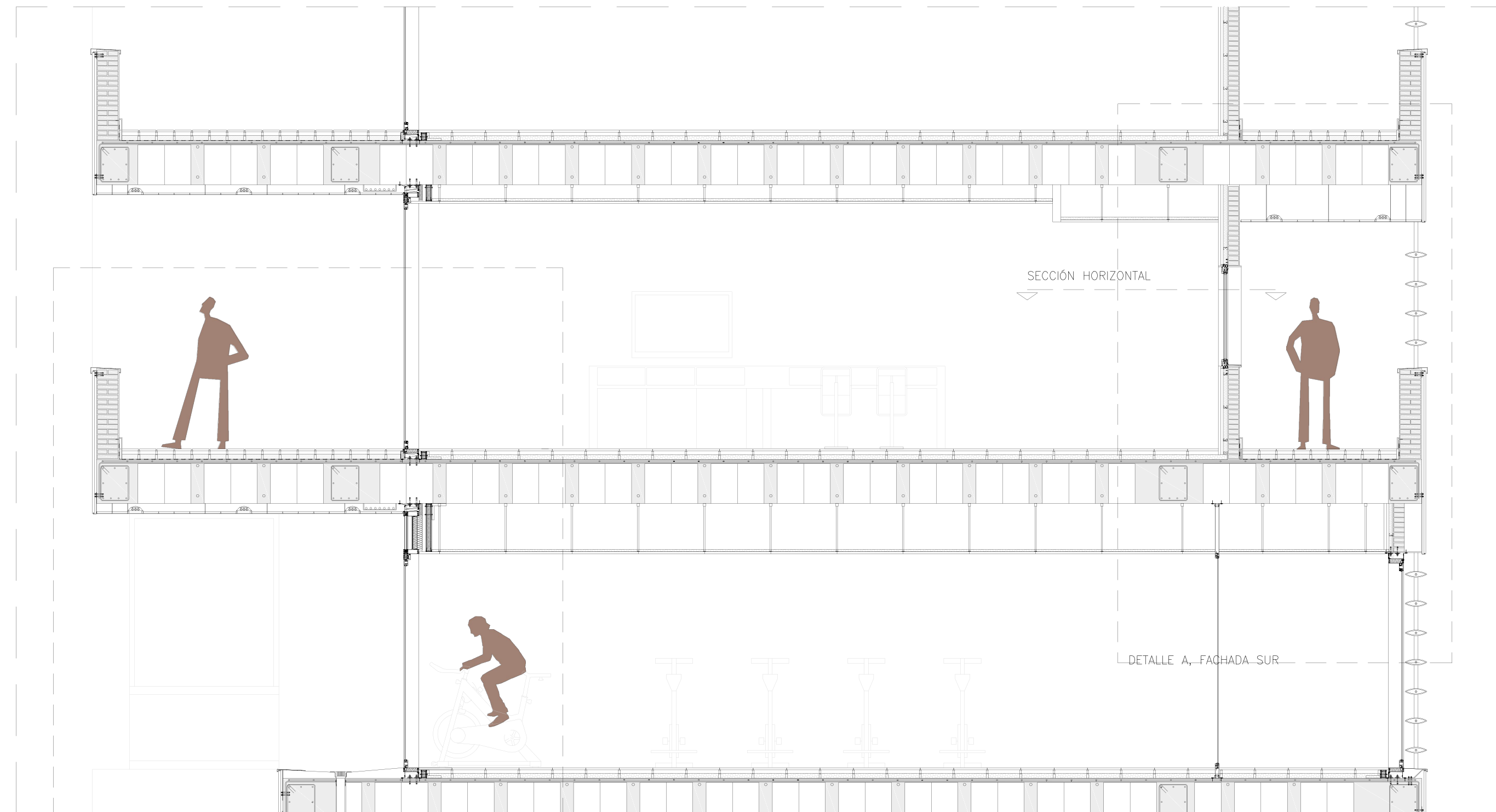
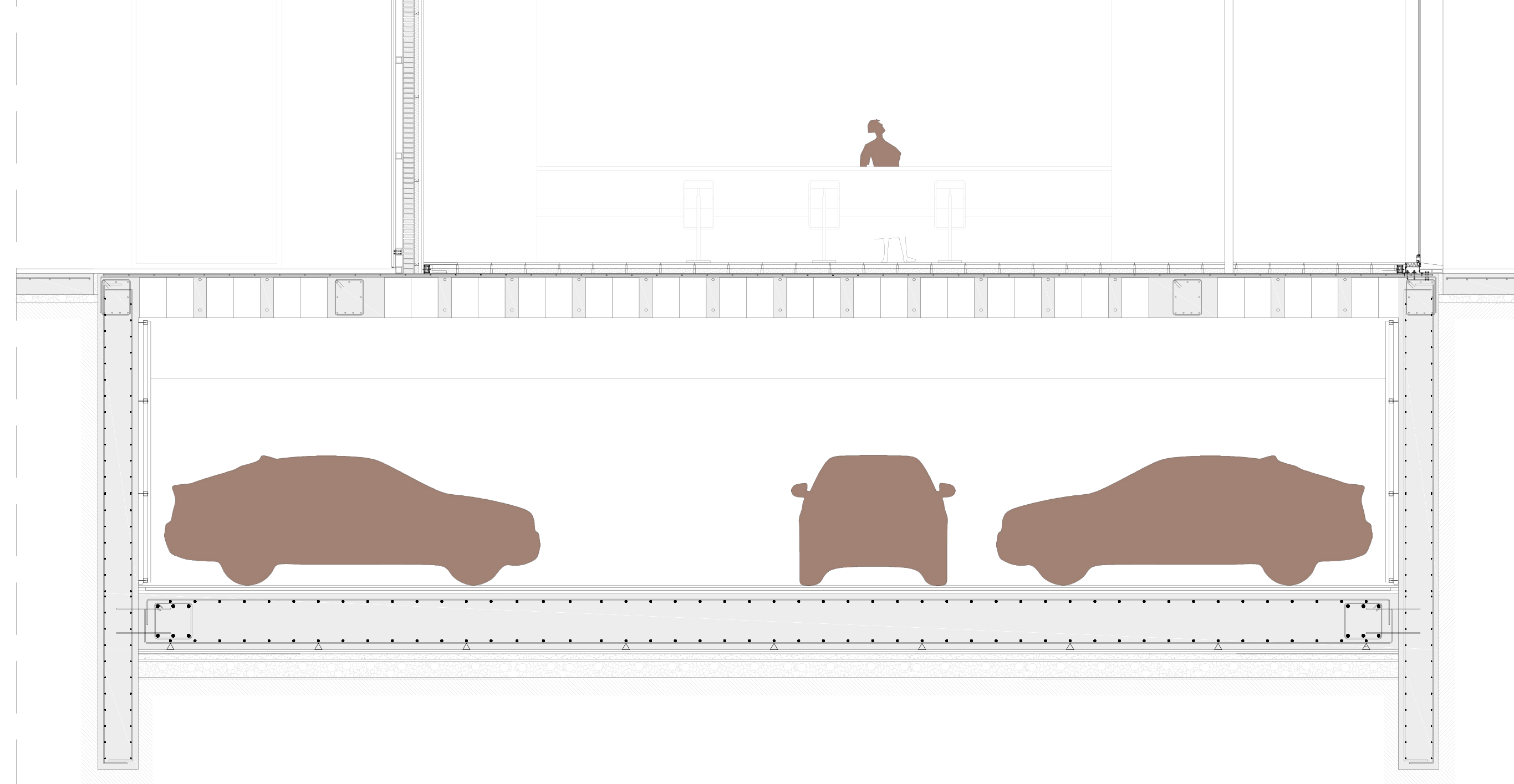


SECCIÓN DE CUBIERTA, ESCALA 1.50



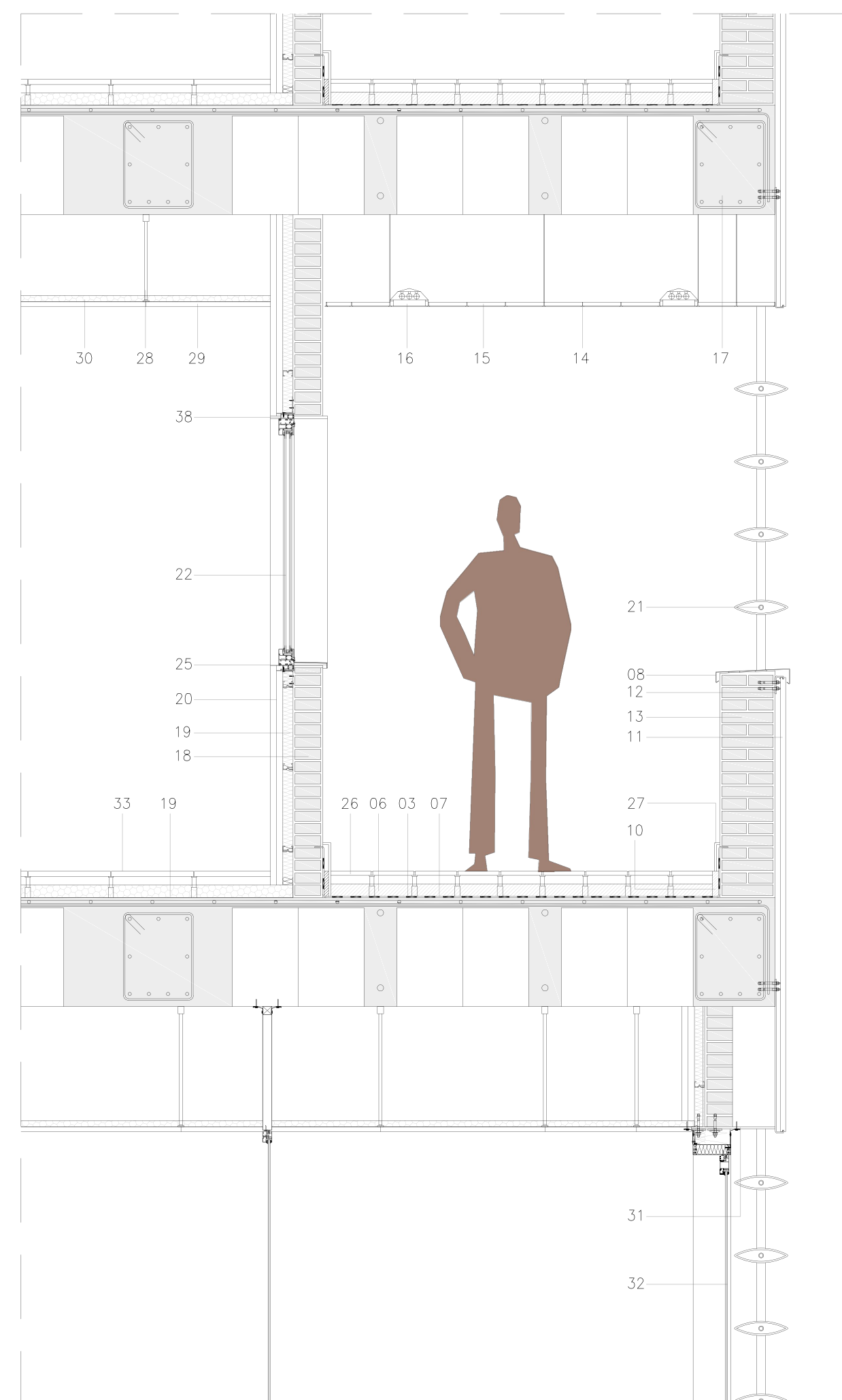
DETALLE C, FACHADA NORTE



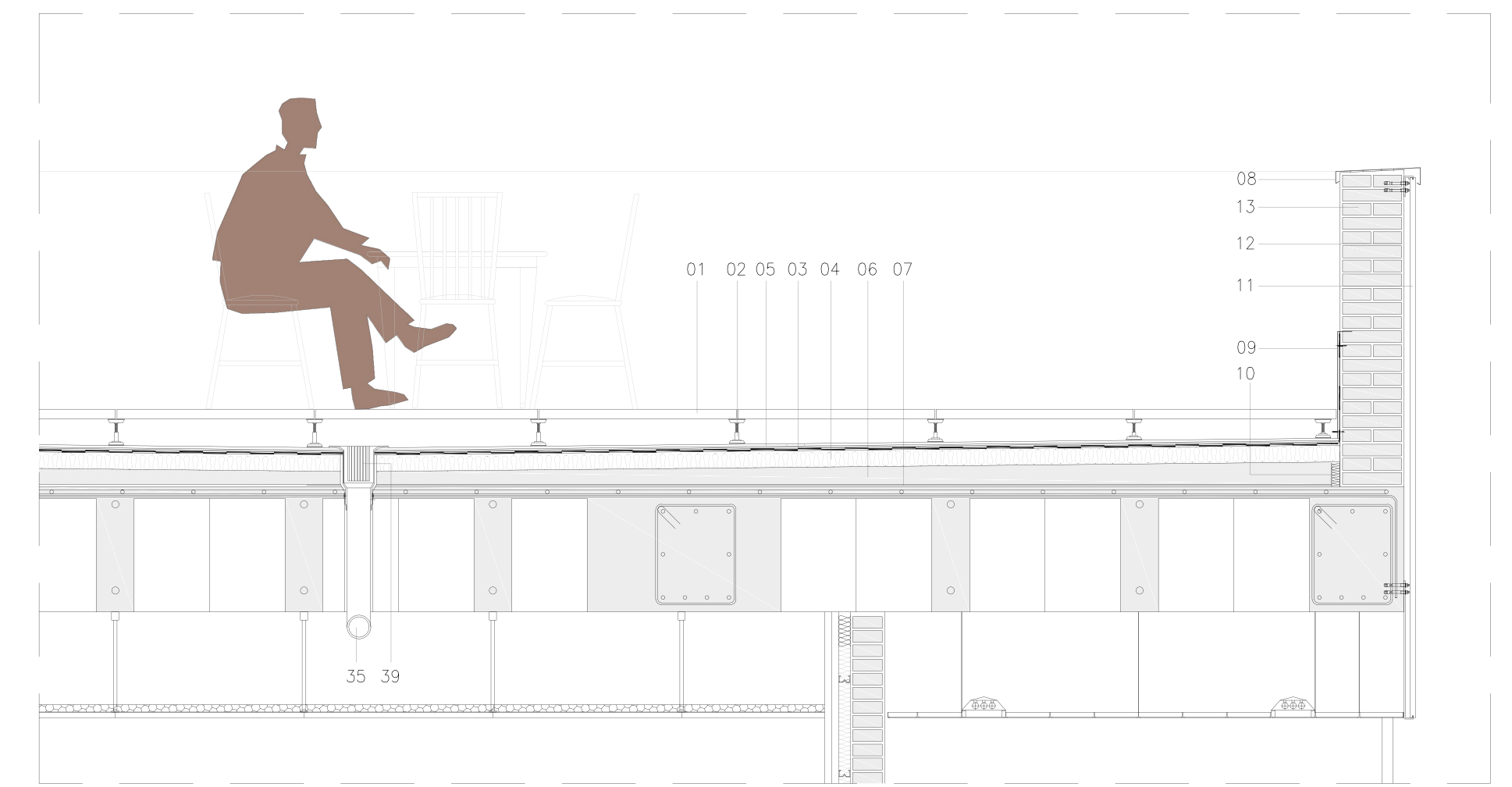
SECCIÓN GENERAL, ESCALA 1.50

LEYENDA DE ELEMENTOS CONSTRUCTIVOS

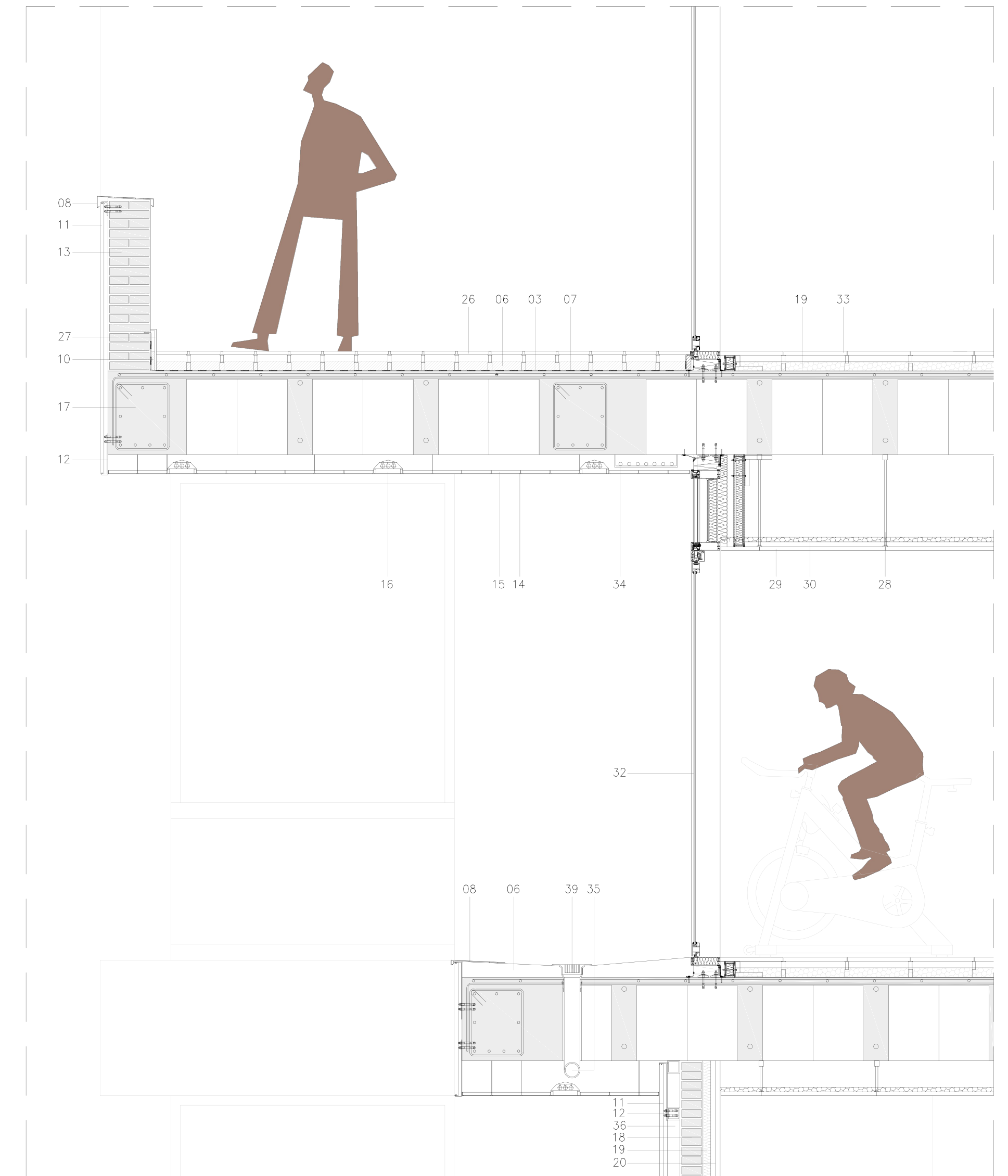
- 01_Plat de elevación hidráulica tipo Ediplat para soporte de tarima.
- 02_Tarima colocada sobre plots tipo Poltaber Combi 85x85cm.
- 03_Lámina impermeabilizante de betún LBM fijada mecánicamente.
- 04_Aislamiento térmico de espuma de poliuretano proyectado.
- 05_Mortero de cemento de regularización.
- 06_Hormigón aligerado para formación de pendiente HL-30.
- 07_Barrera de vapor de oxiasfalto.
- 08_Albardilla de coronación metálica con formación de pendiente y goterón.
- 09_Zabaleta metálica continua anclada a pretli.
- 10_Junta elástica entre pretli y formación de pendiente.
- 11_Placa de GRP de fibra de vidrio FRP antideslizante resistente a los rayos UV y al amarillento por envejecimiento. Dimension de placas: Ancho: 2,85 - 8,1m; Alto: 1,15 - 4,55m; Espesor 2,5 cm.
- 12_Pletina de anclaje a forjado o subestructura principal de fachada mediante tornillo tipo EMET.
- 13_Pie de fábrica de ladrillo perforado 24x11,5x5cm tomado con mortero de cemento M5 para formación de pretli.
- 14_Bandeja metálica para colocación de falso techo en exteriores.
- 15_Falso techo reticular de placas de hormigón aligerado 100x20cm con acabado en efecto madera.
- 16_Iluminación vertical de triple barra led acoplada a falso techo para iluminación de exteriores.
- 17_Forjado reticular tipo Farel con casetones perdidos de poliestireno expandido. (Especificaciones según planos de Estructuras).
- 18_Medio pie de fábrica de ladrillo perforado 24x11,5x5cm tomado con mortero de cemento M5 para formación de ceramiento exterior.
- 19_Aislamiento de lana de roca hidrófuga de 5cm de espesor de densidad 40Kg/m3, conductividad térmica de 0,035 (W/m*K) y reacción al fuego A1.
- 20_Trasdosado autoportante PVL 78/600 (48) LM (15+15+46).
- 21_Celosía fija con sujeciones de aluminio 47x75mms y lamas fijas de 300mm para protección solar tipo Cortizo montadas mediante atornillado.
- 22_Ventana de dos hojas practicables y oscilobatientes sistema Cor-3500 abisagrada tipo Cortizo.
- 23_Ventana fija sistema Cor-3500 tipo Cortizo.
- 24_Puerta de una hoja practicable con apertura al exterior sistema Cor-3500 abisagrada tipo Cortizo.
- 25_Alfeizar de acero galvanizado de 2mm de espesor.
- 26_Suelo flotante sistema plot con altura regulable compuesto por tableros de composite de madera Tigerwood 100x20x2cm tipo TimberTech.
- 27_Piezo especial de remate de gres porcelánico de imitación cemento de dimensiones 40x20cm.
- 28_Perfil de sujeción de falso techo con varillas roscadas, perfilera oculta.
- 29_Falso techo continuo suspendido liso con estructura metálica (12,5+27+27), formado con una placa de yeso laminado de 15mm de espesor.
- 30_Aislamiento de lana de roca hidrófuga de 3cm de espesor colocado sobre estructura de falso techo continuo. Densidad 40Kg/m3, conductividad térmica de 0,035 (W/m*K) y reacción al fuego A1.
- 31_Chapa de acero de espesor 6mm anclada a forjado con a12 cada 50cm.
- 32_Cristalera para cerramiento exterior sistema Cor-3500 tipo Cortizo.
- 33_Suelo flotante sistema plot con altura regulable compuesto por baldosas de gres porcelánico imitación cemento de dimensiones 40x20x2cm tipo ItEC.
- 34_Bandeja de PVC-M1 40x100cm para tendido de iluminación exterior.
- 35_Colector suspendido de PVC serie B para evacuación de aguas pluviales de 90mm de diámetro.
- 36_Subestructura principal de perfiles de acero laminado cuadrados de 8x8cm, de espesor 3mm; para sujeción de paneles GRP.
- 37_Partición vertical ejecutada con doble tabique autoportante PVL tipo Knauf Múltiple W112.
- 38_Pieza cerámica para formación de dintel.
- 39_Sumidero para recogida de aguas pluviales



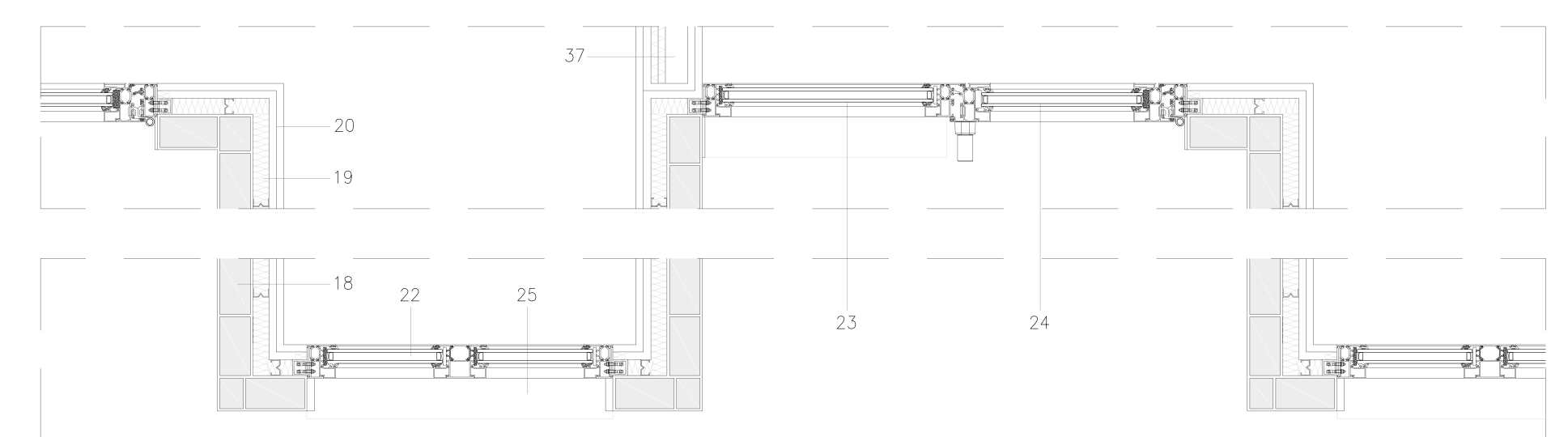
DETALLE A, FACHADA SUR, ESCALA 1.25



DETALLE B: CUBIERTA, ESCALA 1.25



DETALLE C: FACHADA NORTE, ESCALA 1.25



SECCIÓN HORIZONTAL POR HUECOS DE HABITACIÓN, ESCALA 1.25