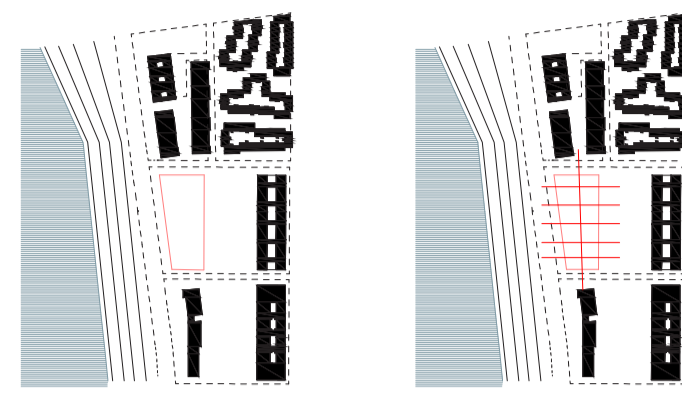


**ANÁLISIS E IDEACIÓN**

La idea de proyecto surge del estudio de varios puntos de relación entre el entorno y un elemento central que se proyecta como conector del interior-exterior.



**LLENO/VACÍO**

Se ha analizado la relación de los llenos y vacíos de las edificaciones anexas al entorno.

**LLENO/VACÍO RELACIÓN**

Se establecen unos ejes de relación entre el lleno y el vacío de las edificaciones más próximo, surge por tanto un eje norte-sur de relación.

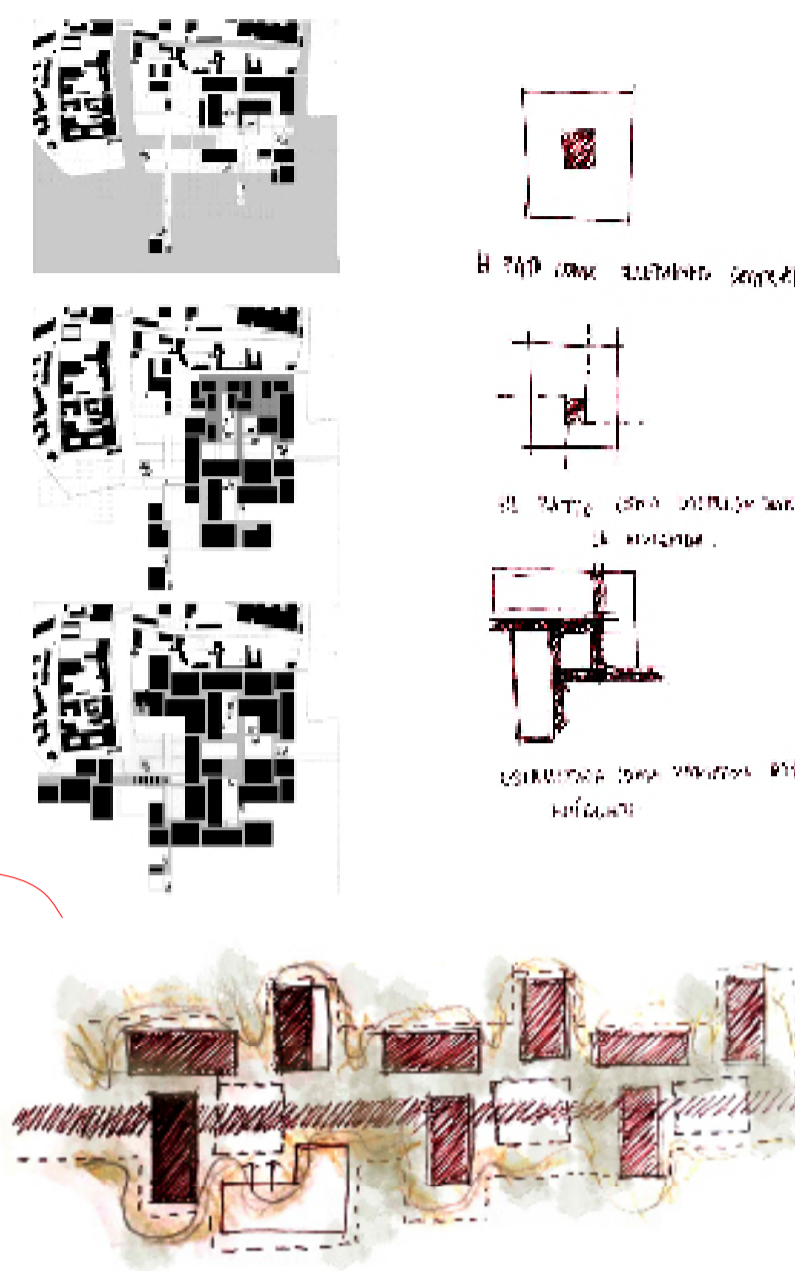


**ESPACIOS VERDES**

La parcela se encuentra próxima a la margen del río, a su vez al parque urbano. De modo que se debe mantener esa continuidad de relación entre ambos espacios.

**CONEXIÓN CON LA CIUDAD**

Aunque la parcela se encuentra lejos del centro de la ciudad, se ha analizado las conexiones con las zonas hospitalarias.



Este análisis del entorno más próximo a la parcela, y teniendo en cuenta las necesidades establecidas en el programa se pretende proyectar una tipología de vivienda experimental para personas con EA.

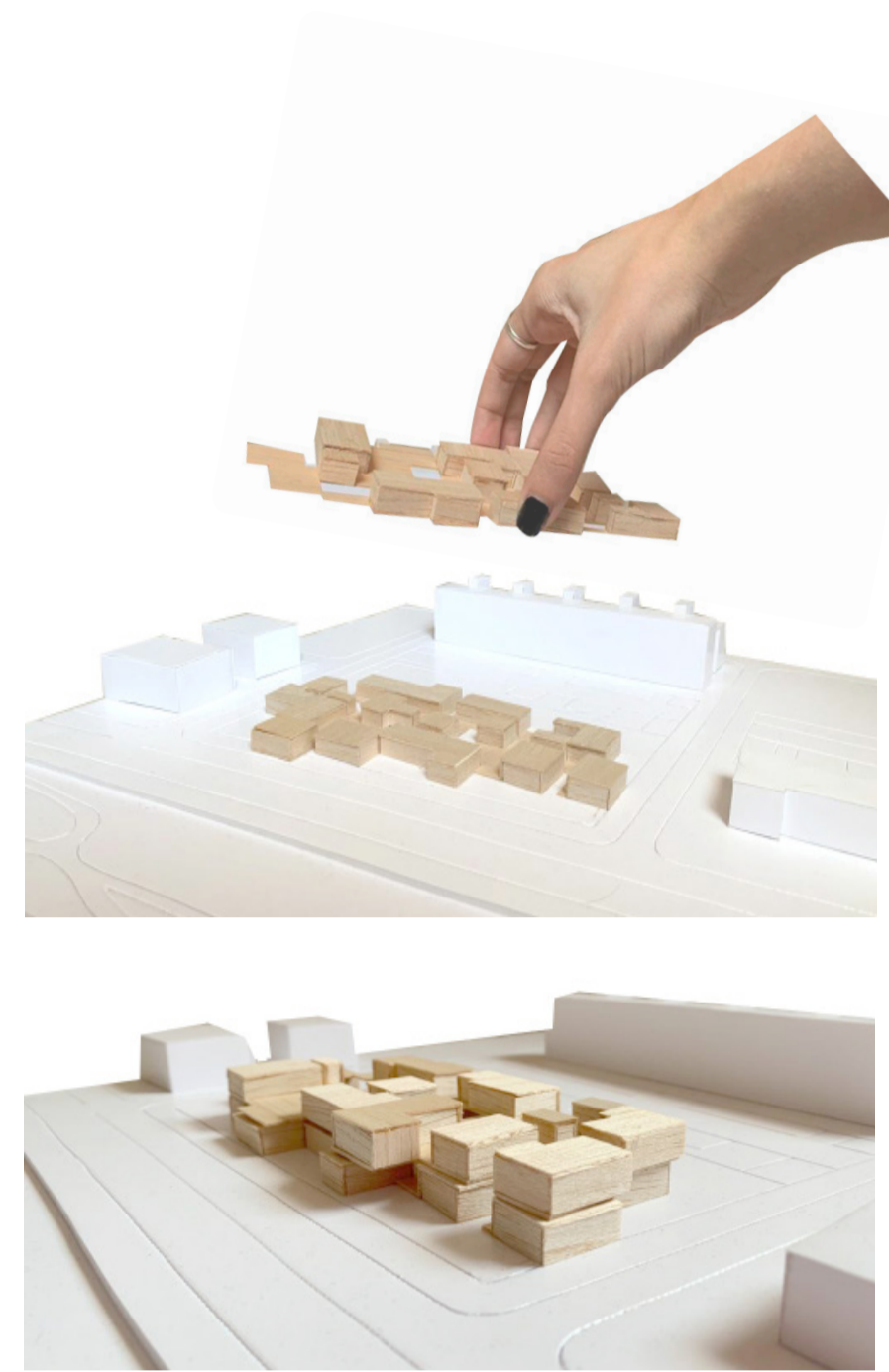
Por ello, entorno a un eje central de conexión que parte de los análisis anteriores se irán intercalando espacios de llenos y vacíos, mediante unidades que componen el edificio.

La idea de proyecto surge de la implantación de patios que se conecten en planta baja con el entorno más próximo del parque, y a su vez, hacer una planta baja pública más permeable a las relaciones con los espacios verdes del entorno.

Por otro lado, la vivienda se irá adaptando a dichos patios de forma que en torno a el y aprovechando este elemento central se conecta con todas las unidades que componen la vivienda, generando conexiones con el espacio interior y exterior del edificio.

Las viviendas dependiendo de la orientación tiene un tipo de uso público privado. Por ejemplo, las habitaciones a sur pueden hacer uso de una terraza con conexión a zonas verdes en cubierta.

Se plantea que el edificio en alzado tengan una altura similar a los edificios contiguos, exceptuando los volúmenes de las unidades de habitación a las cuales se le quiere dar más protagonismo por lo que tendrán una altura superior con respecto a los espacios público del propio edificio.



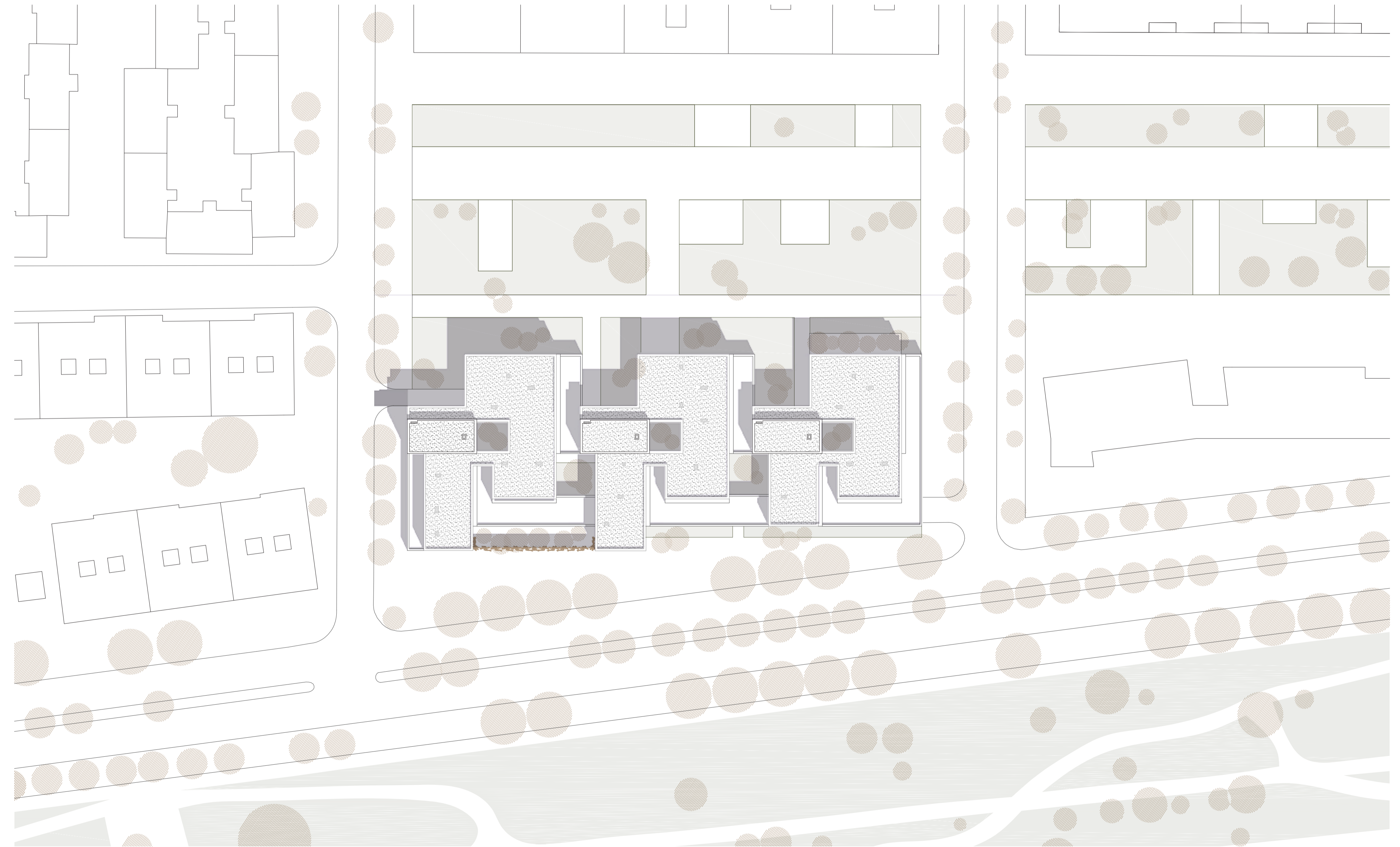
Fotomontaje implantación urbana (S/E)



Fotomontaje acceso principal



Imagen fachada Avenida



Planta de emplazamiento (E: 1/500)