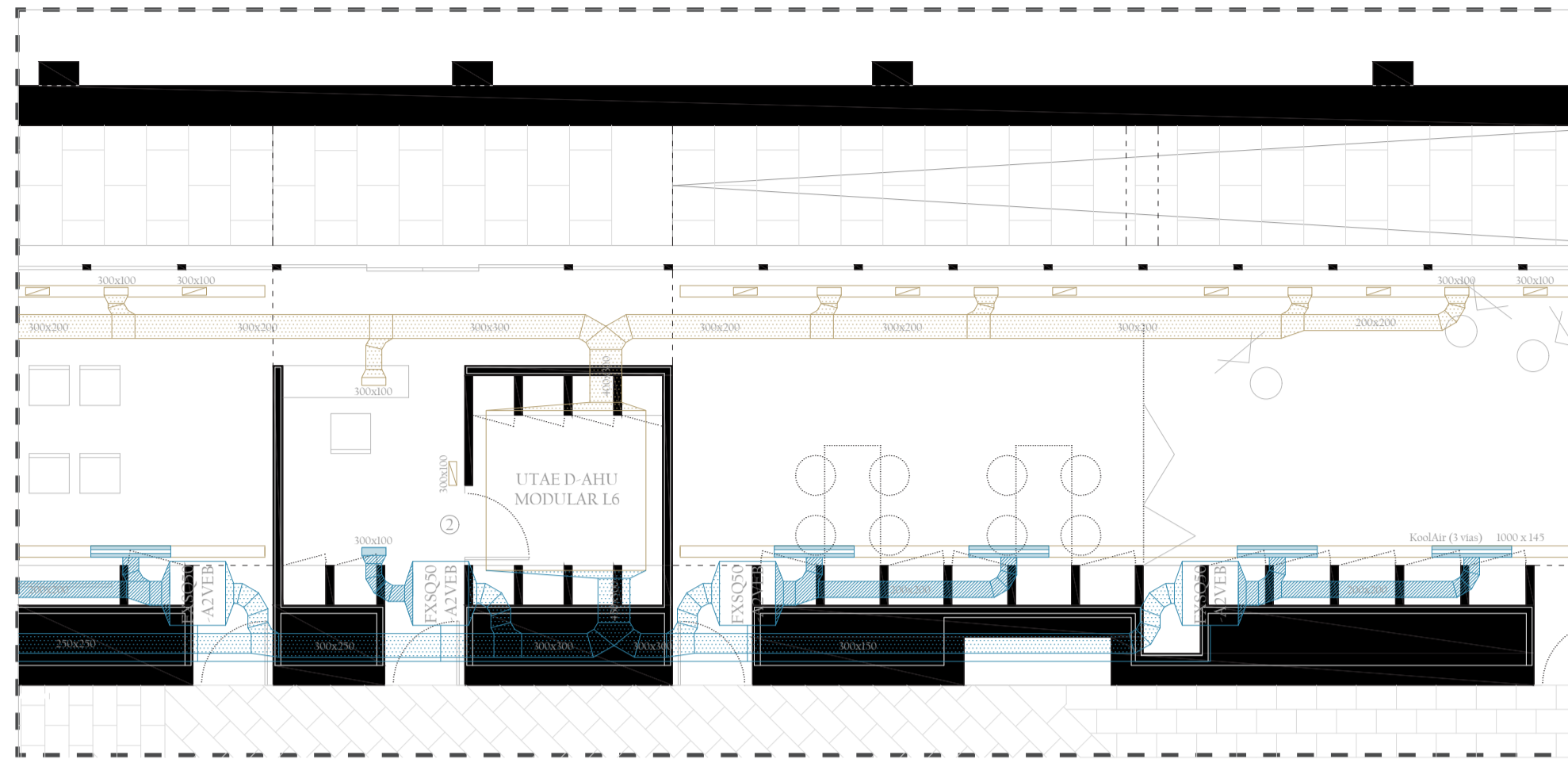
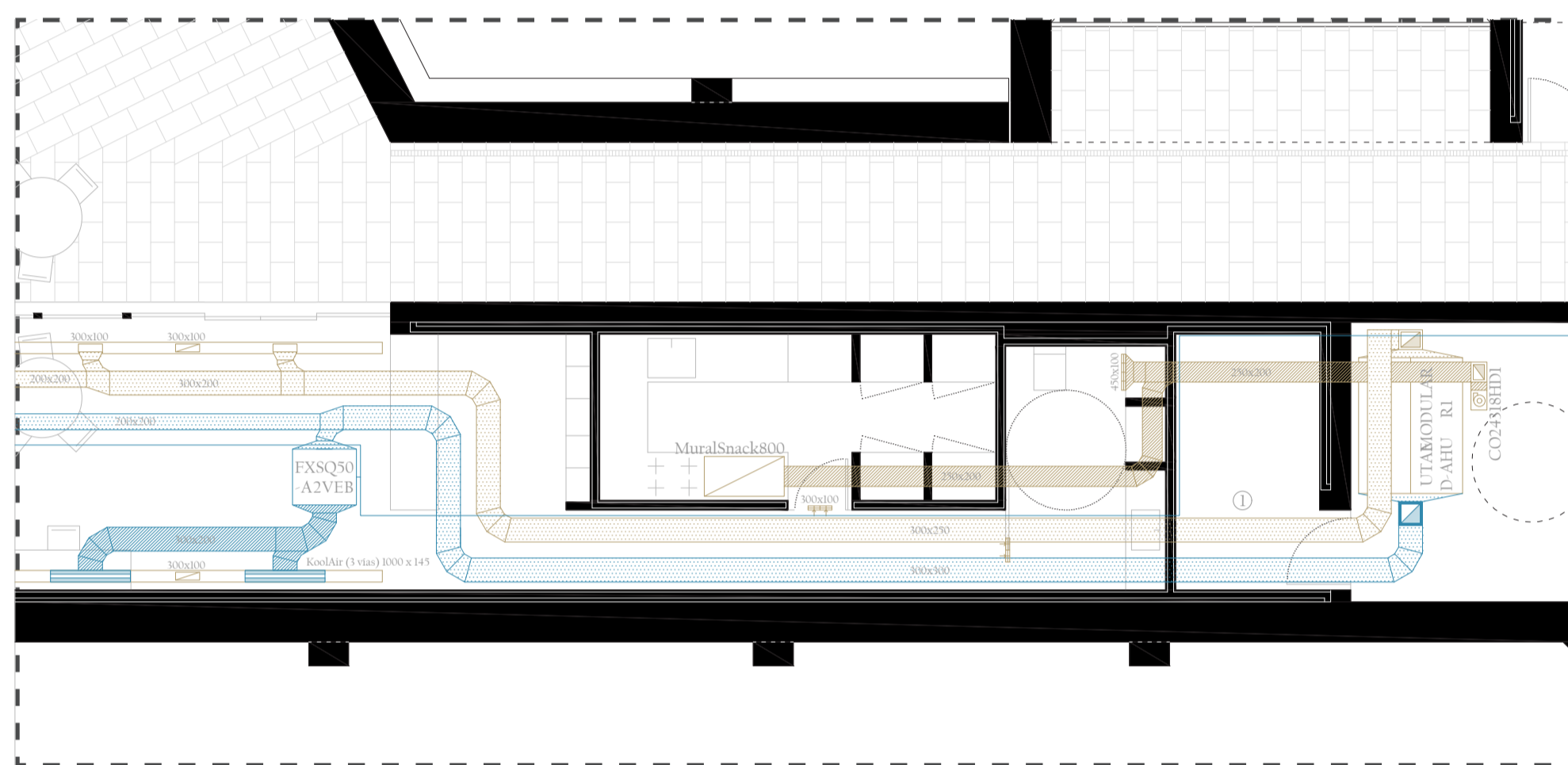


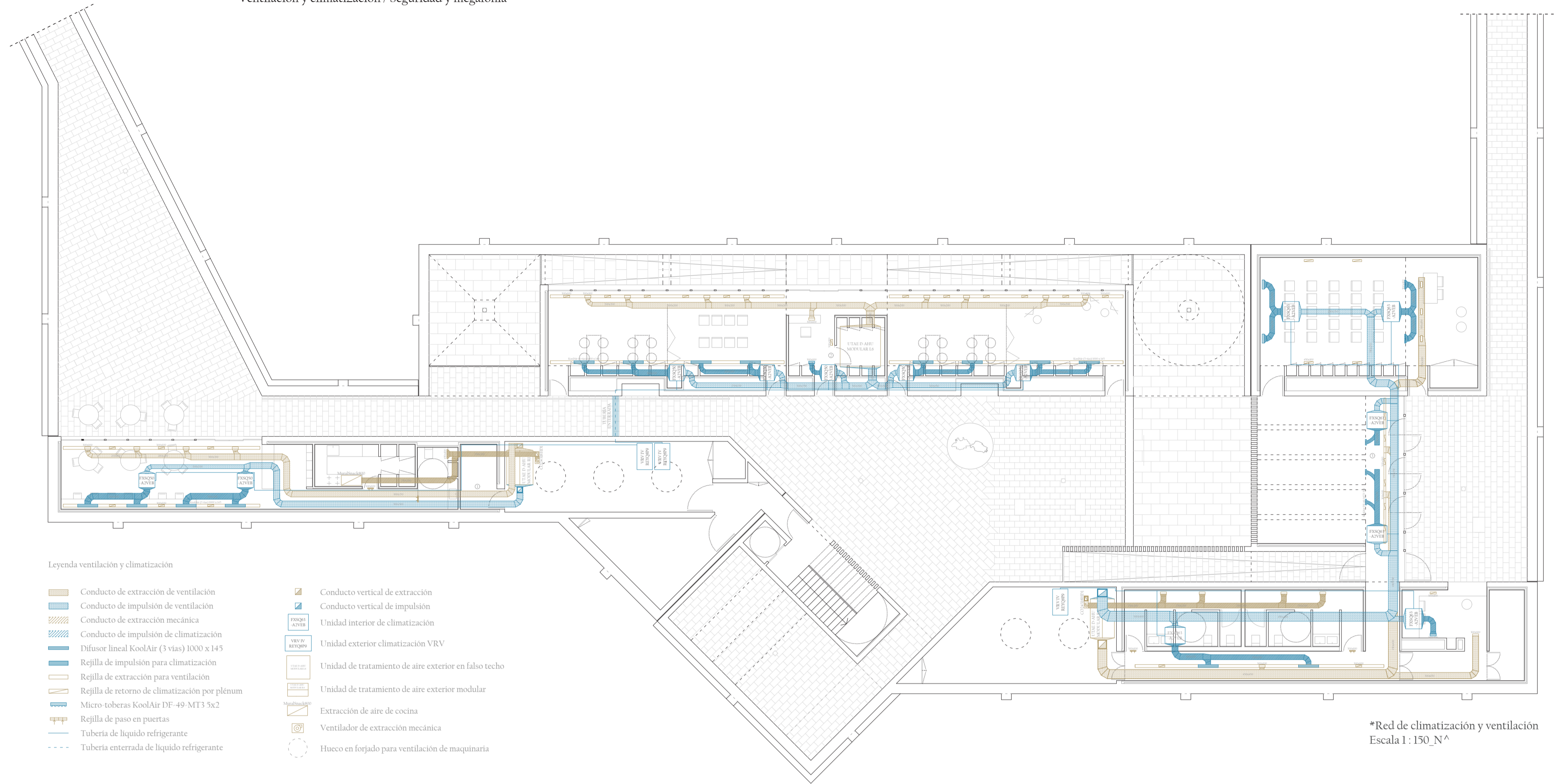
- Ventilación y climatización / Seguridad y megafonía -



*Ampliación de la red de climatización y ventilación de las aulas con UTAE sobre el falso techo Escala 1: 75

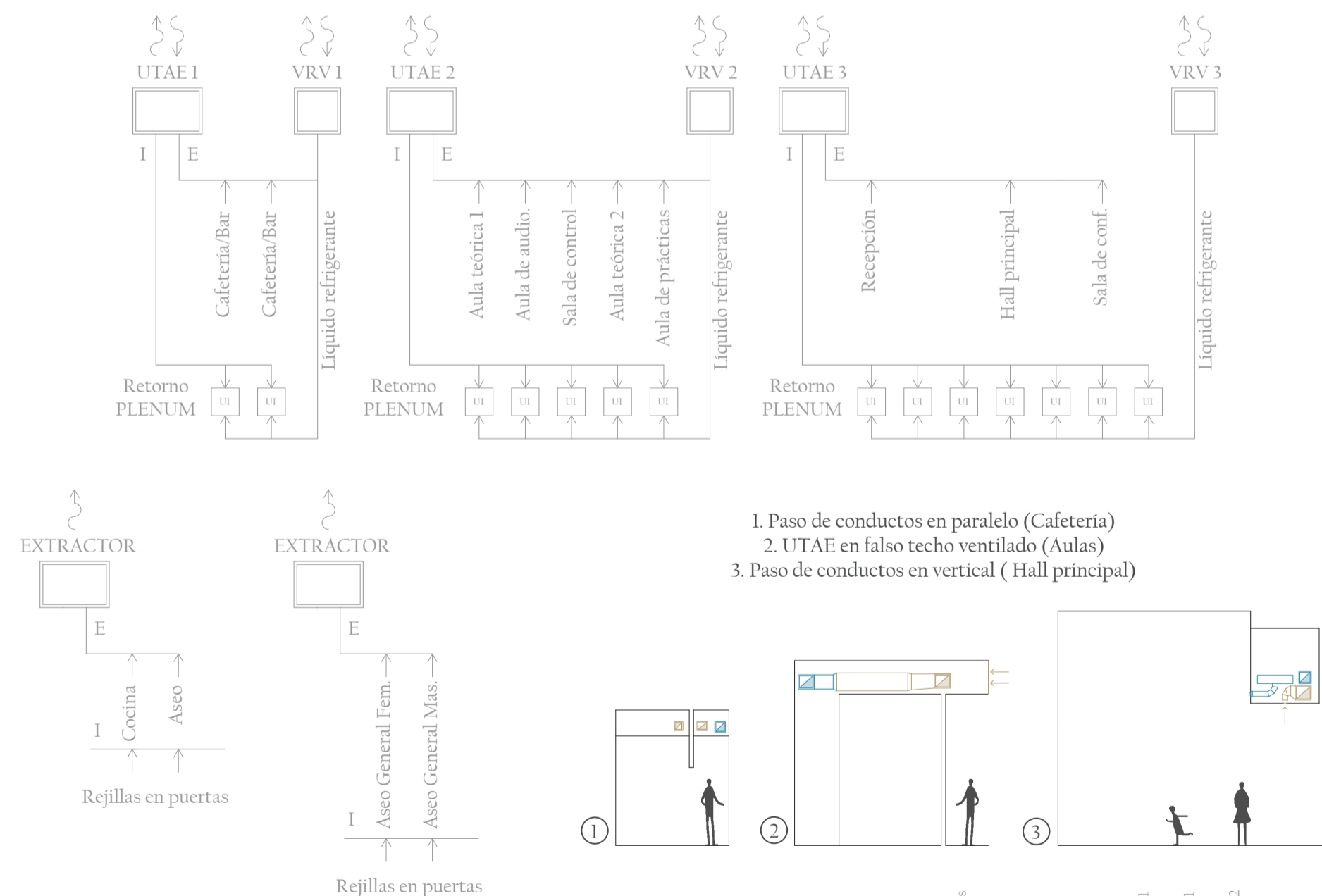


*Ampliación de la red de climatización y ventilación de la cafetería Escala 1: 75



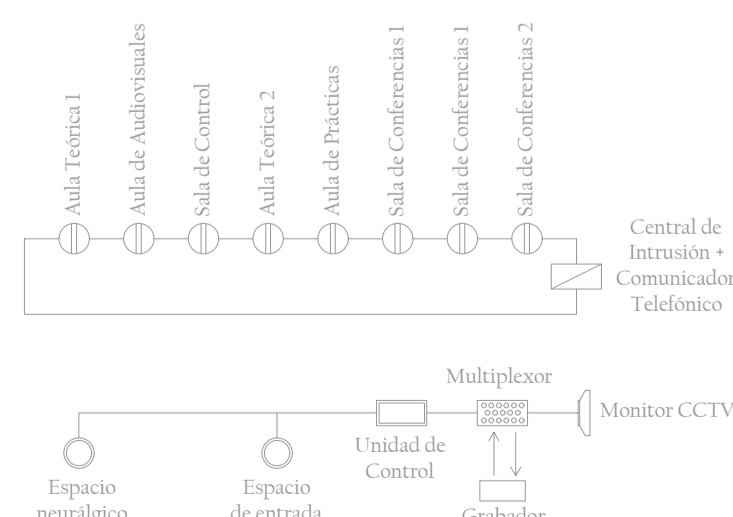
*Red de climatización y ventilación Escala 1: 150_N^

- Legenda ventilación y climatización**
- Conducto de extracción de ventilación
 - Conducto de impulsión de ventilación
 - Conducto de extracción mecánica
 - Conducto de impulsión de climatización
 - Difusor lineal KoolAir (3 vías) 1000 x 145
 - Rejilla de impulsión para climatización
 - Rejilla de extracción para ventilación
 - Rejilla de retorno de climatización por plenum
 - Micro-toberas KoolAir DF-49-MT3 3x2
 - Tubería de líquido refrigerante
 - Tubería enterrada de líquido refrigerante
 - Conducto vertical de extracción
 - Conducto vertical de impulsión
 - Unidad interior de climatización
 - Unidad exterior climatización VRV
 - Unidad de tratamiento de aire exterior en falso techo
 - Unidad de tratamiento de aire exterior modular
 - Extracción de aire de cocina
 - Ventilador de extracción mecánica
 - Hueco en forjado para ventilación de maquinaria

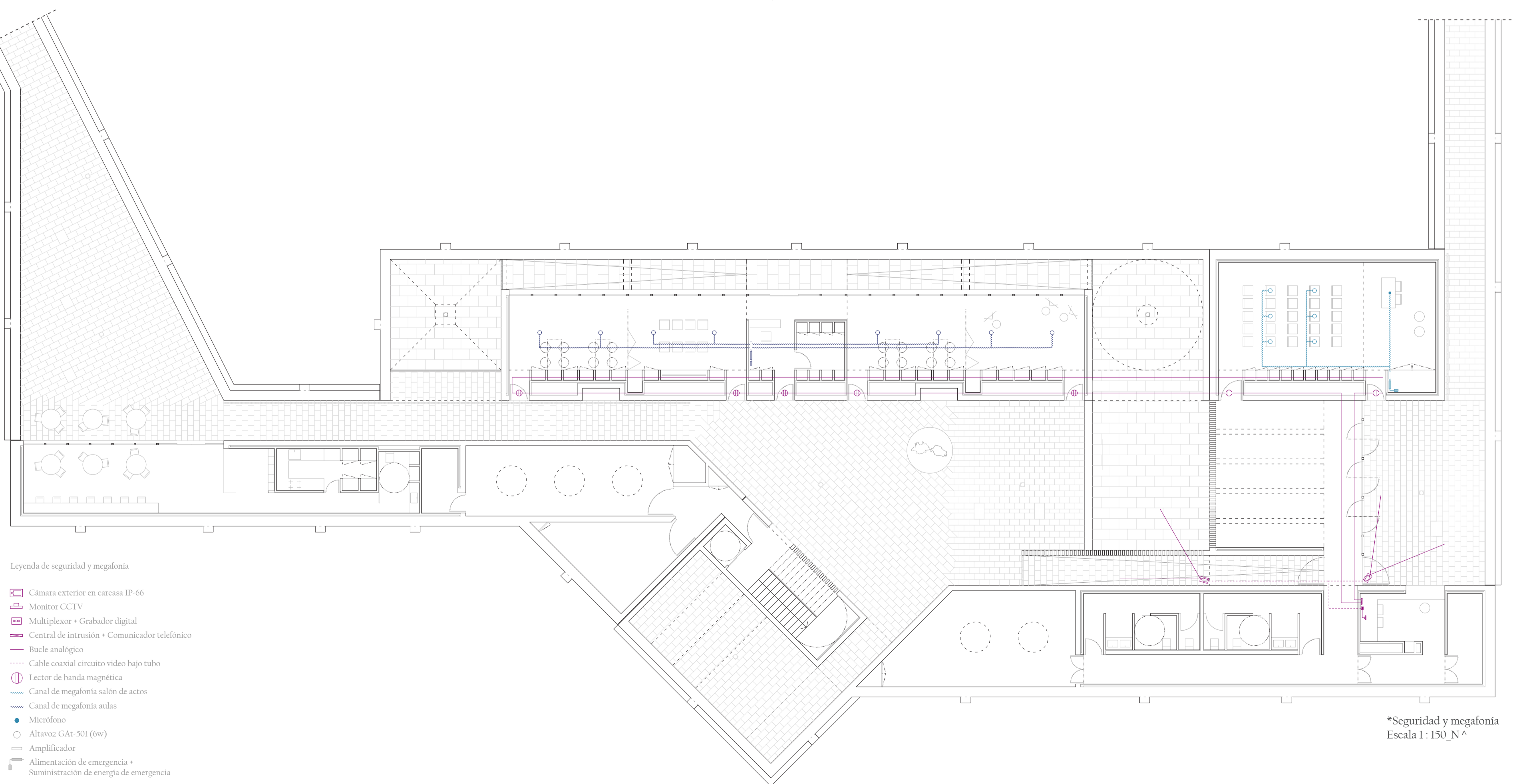


*Esquema de principio de la red de climatización y ventilación.

ESPACIO	ZONA	LOCAL	IDA	Ocupación	Caudal de ventilación	Caudal de ventilación
Cafetería/Bar	Zona 1	Local 1	IDA 3	38 personas	$Q_{vent} \text{ dm}^3/\text{s} = 304$	$Q_{vent} \text{ m}^3/\text{h} = 1094.4$
Aula teórica 1	Zona 2	Local 2	IDA 2	17 personas	$Q_{vent} \text{ dm}^3/\text{s} = 212.5$	$Q_{vent} \text{ m}^3/\text{h} = 765$
Sala de audiovisuales		Local 3	IDA 2	9 personas	$Q_{vent} \text{ dm}^3/\text{s} = 112.5$	$Q_{vent} \text{ m}^3/\text{h} = 405$
Sala de control	Zona 2	Local 4	IDA 2	17 personas	$Q_{vent} \text{ dm}^3/\text{s} = 212.5$	$Q_{vent} \text{ m}^3/\text{h} = 765$
Aula teórica 2		Local 5	IDA 2	27 personas	$Q_{vent} \text{ dm}^3/\text{s} = 337.5$	$Q_{vent} \text{ m}^3/\text{h} = 1215$
Aula de práctica	Zona 3	Local 6	IDA 2	30 personas	$Q_{vent} \text{ dm}^3/\text{s} = 375$	$Q_{vent} \text{ m}^3/\text{h} = 1350$
Hall principal		Local 7	IDA 2	8 personas	$Q_{vent} \text{ dm}^3/\text{s} = 100$	$Q_{vent} \text{ m}^3/\text{h} = 360$
Recepción	Zona 4	Local 8	IDA 4	12 personas	$Q_{vent} \text{ dm}^3/\text{s} = 60$	$Q_{vent} \text{ m}^3/\text{h} = 216$
Asesos Generales		Local 9	IDA 4	3 personas	$Q_{vent} \text{ dm}^3/\text{s} = 15$	$Q_{vent} \text{ m}^3/\text{h} = 54$
Cocina/Asco	Zona 5					



*Esquema de principio de seguridad y megafonía.



*Seguridad y megafonía Escala 1: 150_N^

- Legenda de seguridad y megafonía**
- Cámara exterior en carcasa IP 66
 - Monitor CCTV
 - Multiplexor + Grabador digital
 - Central de intrusión + Comunicador telefónico
 - Bucle analógico
 - Cable coaxial circuito video bajo tubo
 - Lector de banda magnética
 - Canal de megafonía salón de actos
 - Canal de megafonía aulas
 - Micrófono
 - Altavoz GAT-301 (6w)
 - Amplificador
 - Alimentación de emergencia + Suministración de energía de emergencia