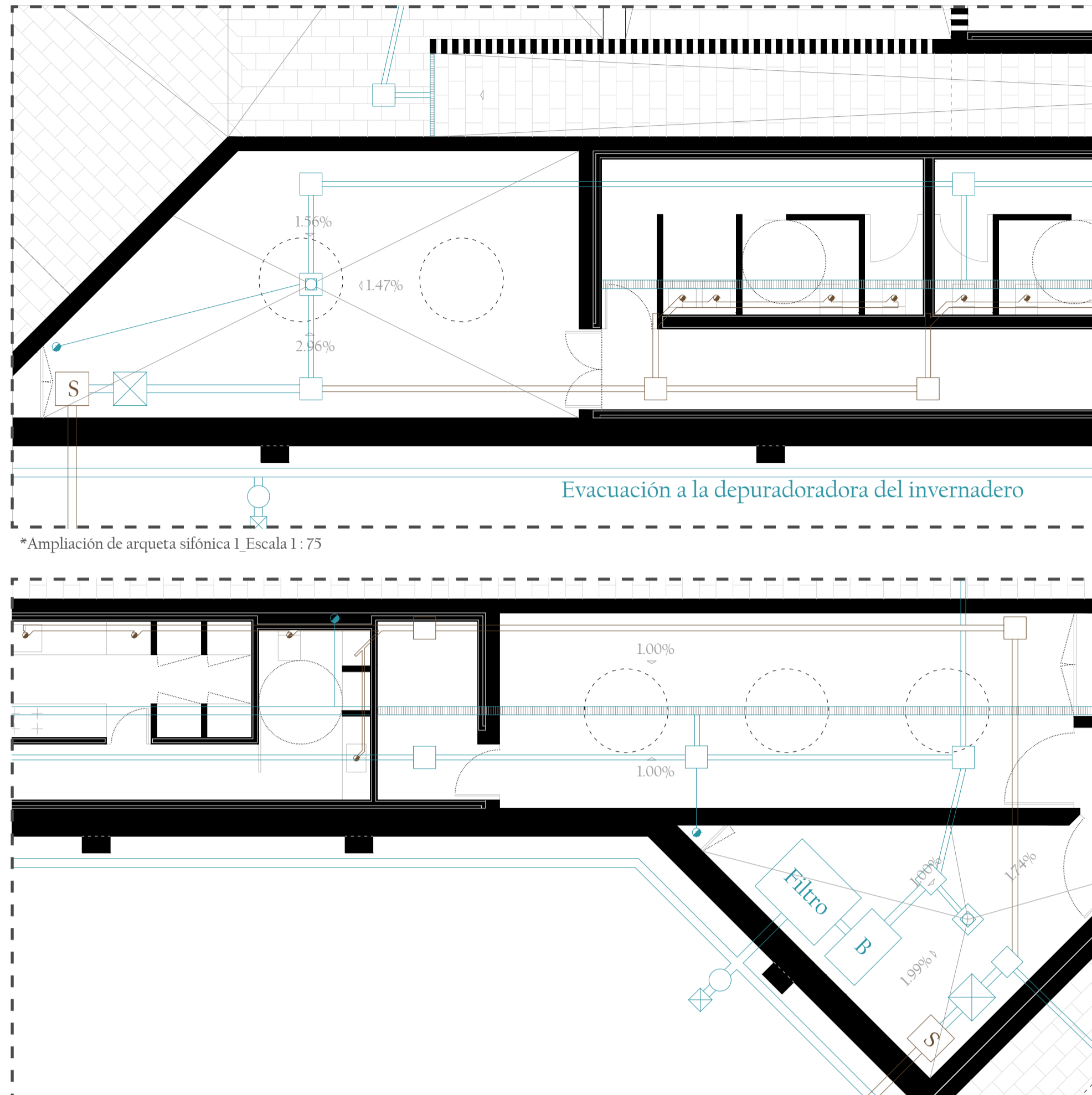
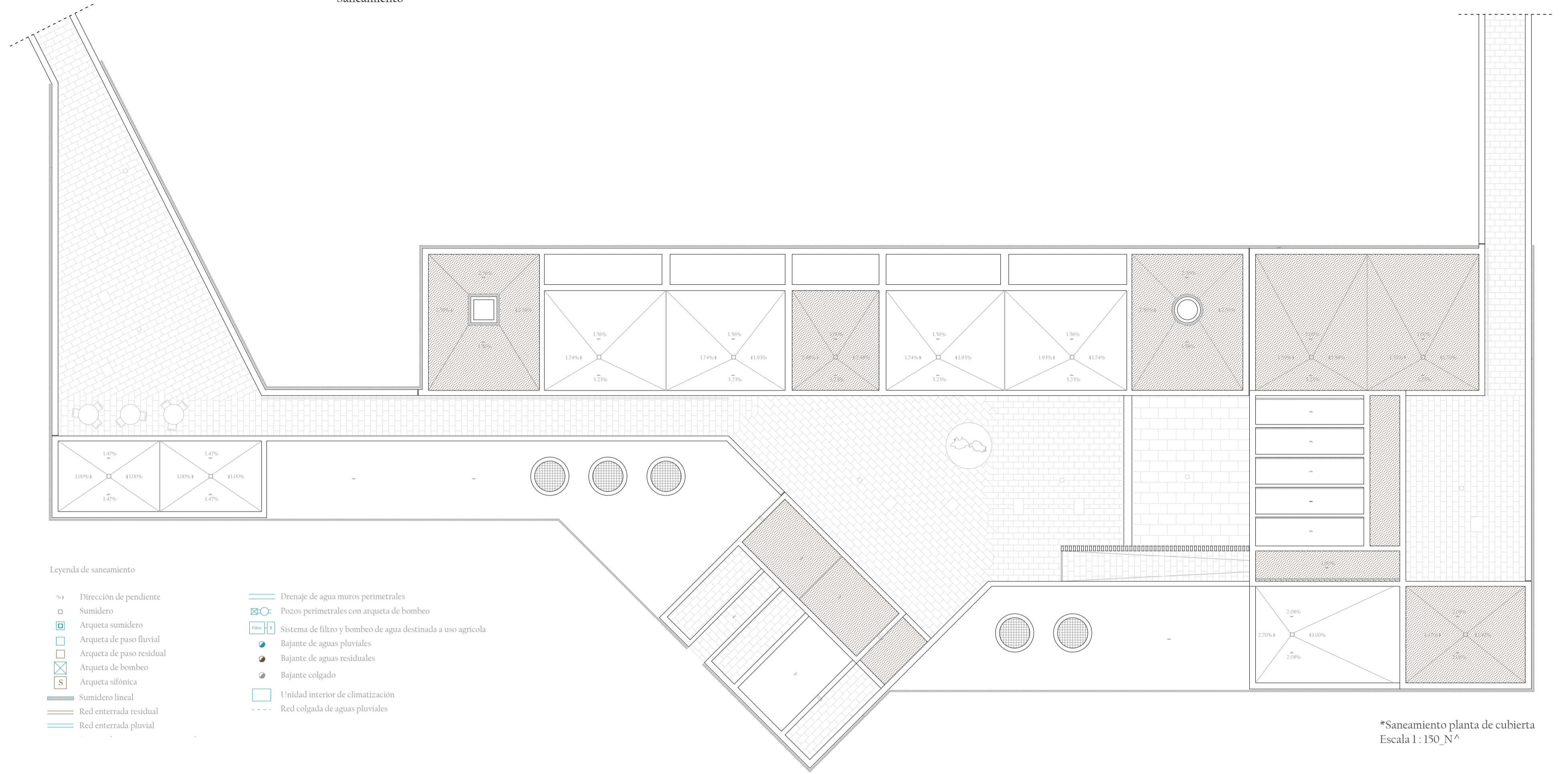


- Saneamiento -



*Ampliación de arqueta sifónica 1_Escala 1:75

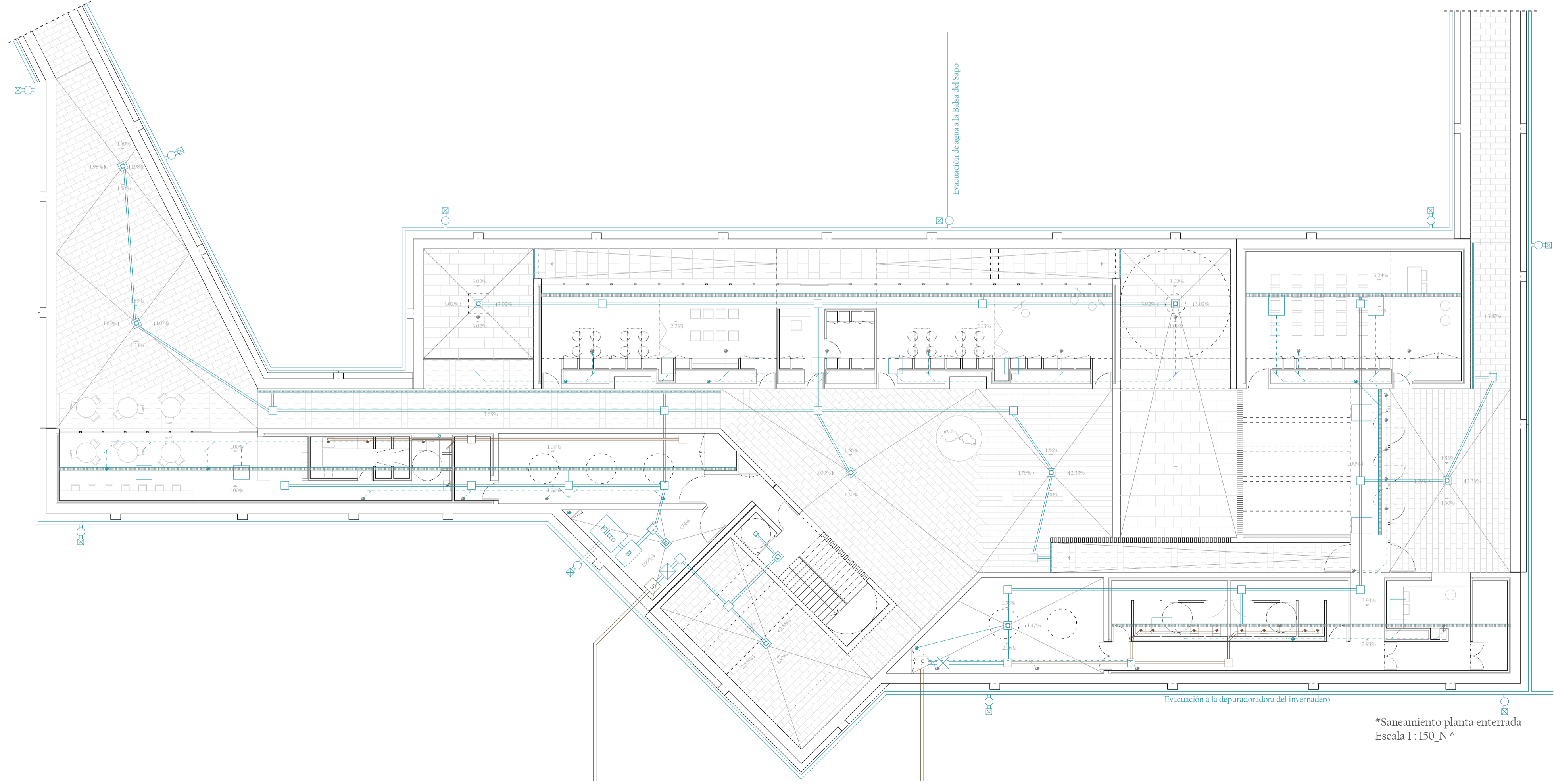
*Ampliación de arqueta sifónica 2_Escala 1:75



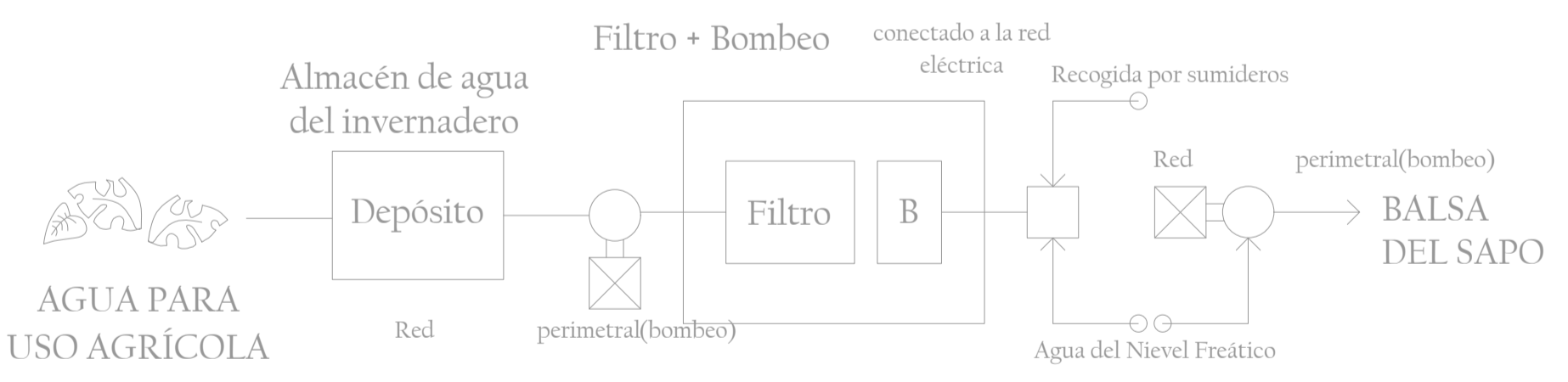
Legenda de saneamiento

- Dirección de pendiente
- Sumidero
- Arqueta sumidero
- Arqueta de paso fluvial
- Arqueta de paso residual
- Arqueta de bombeo
- Arqueta sifónica
- Sumidero lineal
- Red enterrada residual
- Red enterrada pluvial
- Drenaje de agua muros perimetrales
- Pozos perimetrales con arqueta de bombeo
- Sistema de filtro y bombeo de agua destinada a uso agrícola
- Bajante de aguas pluviales
- Bajante de aguas residuales
- Bajante colgado
- Unidad interior de climatización
- Red colgada de aguas pluviales

*Saneamiento planta de cubierta
Escala 1:150_N^A



*Saneamiento planta enterrada
Escala 1:150_N^A



*Esquema de principio de la red enterrada de saneamiento.

Núcleo húmedo	Tramos	Nº aparatos	UD	Pendiente (%)	Ø (mm)	Ø corregido (mm)
Asco y Cocina (Cafetería/Bar)	AB	3	17	2	75	100
	CB	1	2	2	40	40
	BD	1	19	2	75	100
	DE	4	19	2	75	100

*La red que incluya un indoro mínimo Ø de 100 mm

Núcleo húmedo	Tramos	Nº aparatos	UD	Pendiente (%)	Ø (mm)	Ø corregido (mm)
Asos Fem y Masc. (Ascos Generales)	AB	4	14	2	75	100
	CD	4	14	2	75	100
	BD	4	14	2	75	100
	DE	8	28	2	90	100

*La red que incluya un indoro mínimo Ø de 100 mm

Colector	Tramos	Superficie (m²)	Ø colector (mm)
Sala de conferencias Hall principal	AB	10.37	90
	BC	17.03	90
	CD	23.49	90
	DE	29.95	90
	EF	36.41	90
	FG	42.87	90
	HG	37.36	90
	GJ	80.23	90
	IJ	37.36	90
	Punto J	117.59	90

Bajante	Intensidad pluviométrica (mm/h)	Factor de corrección	Superficie (m²)	Superficie corregida (m²)	Ø (mm)	Ø corregido (mm)
Sala de conferencias Hall principal	90	0.9	177.59	105.83	177.59	90